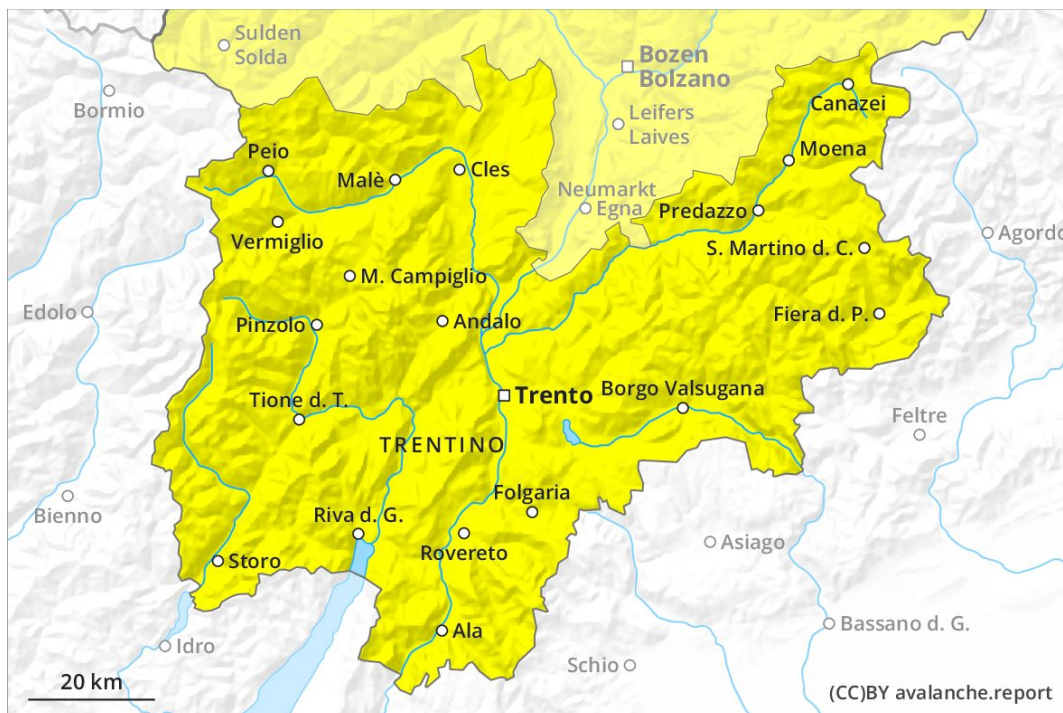
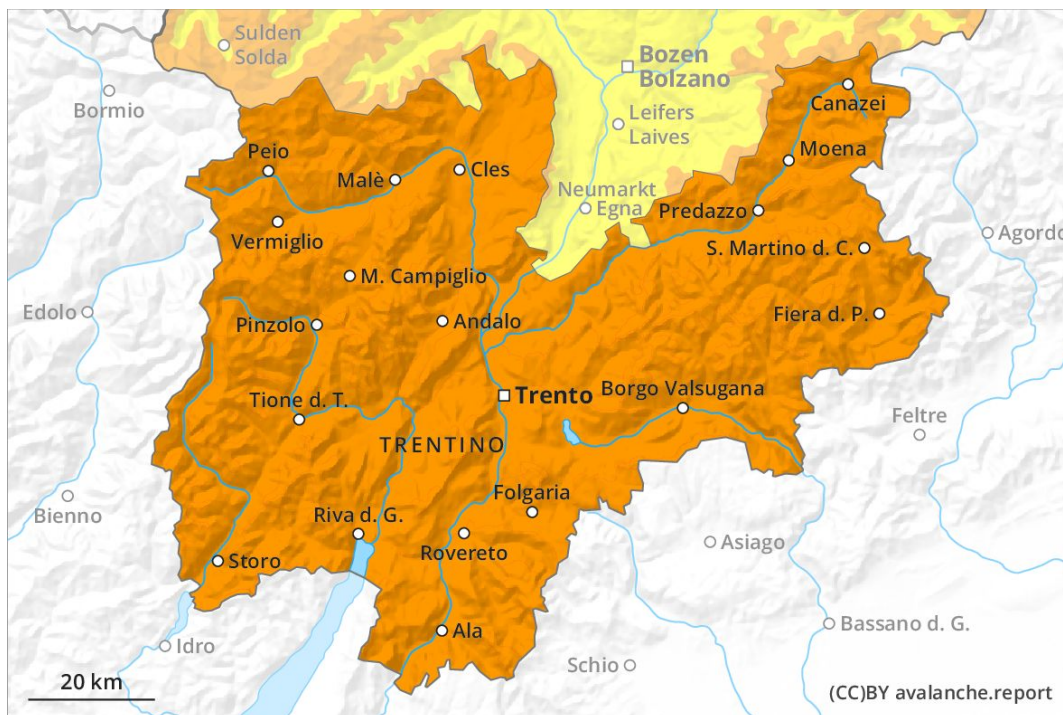


## Mattina



## Pomeriggio

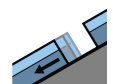


## Grado Pericolo 3 - Marcato

**AM:**



**Tendenza: Pericolo valanghe in aumento**  
 per Sabato il 21.12.2019



Valanghe di  
 slittamento



2200m

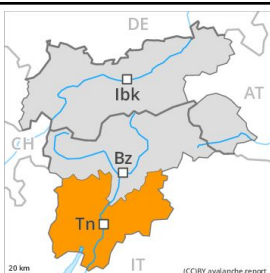


Neve ventata



1900m

**PM:**



**Tendenza: Pericolo valanghe in aumento**  
 per Sabato il 21.12.2019



Neve ventata



Linea del  
 bosco



Neve fresca



Linea del  
 bosco

Con neve fresca e vento, progressivo aumento del pericolo di valanghe.

Con neve fresca e vento da forte a tempestoso proveniente da sud ovest a tutte le esposizioni si formeranno accumuli di neve ventata instabili. Nel corso della giornata gli accumuli di neve ventata cresceranno ulteriormente. La neve fresca e la neve ventata possono distaccarsi già in seguito al passaggio di un singolo appassionato di sport invernali. Principalmente dai bacini di alimentazione in quota, sono possibili valanghe spontanee di medie e, a livello isolato, di grandi dimensioni. Al di sotto dei 2400 m circa, sono possibili valanghe per scivolamento di neve di medie e, a livello isolato, di grandi dimensioni.

## Manto nevoso

**Situazione tipo**

st 6: Neve fresca fredda a debole coesione e vento

st 2: valanga per scivolamento di neve

A partire dalla mattinata cadranno da 20 a 30 cm di neve al di sopra dei 1800 m circa. Sino alla notte cadranno da 40 a 60 cm di neve al di sopra dei 1600 m circa, localmente anche di più. La neve fresca e quella ventata poggiano su un manto di neve vecchia umida. Sino alla notte gli accumuli di neve ventata, prima piccoli, cresceranno ulteriormente. Il vento sarà da forte a tempestoso.

## Tendenza

Con neve fresca e forte vento, ulteriore aumento del pericolo di valanghe. Per le escursioni con gli sci o le racchette da neve, così come le discese fuori pista, le condizioni sono sfavorevoli. Attenzione alla neve fresca e a quella ventata.