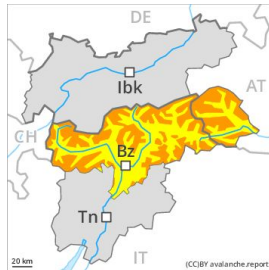


Grado Pericolo 3 - Marcato



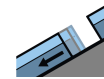
Tendenza: Pericolo valanghe in diminuzione
per Lunedì il 30.12.2019



Neve ventata



Linea del bosco



Valanghe di scivolamento



2600m

I nuovi accumuli di neve ventata rappresentano la principale fonte di pericolo.

Le valanghe possono distaccarsi in seguito al passaggio di un singolo appassionato di sport invernali e raggiungere dimensioni medie. Gli accumuli di neve ventata sono situati soprattutto nelle zone in prossimità delle creste, nelle conche e nei canali esposti in tutte le direzioni. Il numero e le dimensioni dei punti pericolosi aumenteranno con l'altitudine, attenzione nelle regioni esposte al favonio anche al di sotto del limite del bosco. L'attuale situazione valanghiva richiede molta esperienza nella valutazione del pericolo di valanghe e cautela.

Principalmente al di sotto dei 2600 m circa, sono possibili valanghe per scivolamento di neve e colate umide di piccole e medie dimensioni. Evitare le zone con rotture da scivolamento.

Manto nevoso

Situazione tipo

st 6: Neve fresca fredda a debole coesione e vento

st 2: valanga per scivolamento di neve

Il legame tra i vari accumuli di neve ventata e quello tra i vari accumuli di neve ventata e la neve vecchia è in parte ancora sfavorevole. Specialmente nelle zone in prossimità delle creste, all'interno del manto di neve vecchia si trovano strati fragili a cristalli angolari. Il manto di neve vecchia è umido al di sotto dei circa 2200 m.

Tendenza

Ulteriore calo del pericolo di valanghe asciutte. Con il rialzo termico, leggero aumento del pericolo di valanghe per scivolamento di neve e colate umide.