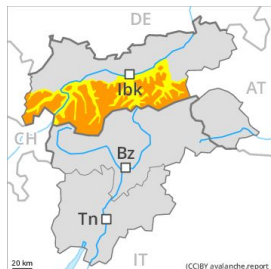


Grado Pericolo 3 - Marcato



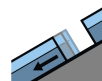
Tendenza: Pericolo valanghe in diminuzione
per Martedì il 31.12.2019



Neve ventata



2400m



Valanghe di
slittamento



2600m

Attenzione alla neve ventata.

I nuovi accumuli di neve ventata e quelli meno recenti devono essere valutati con attenzione. Attenzione nelle zone in prossimità delle creste, come pure nelle conche, nei canali e dietro ai cambi di pendenza specialmente al di sopra dei 2400 m circa. Un singolo appassionato di sport invernali può ancora provocare il distacco di valanghe, anche di medie dimensioni.

Inoltre, le valanghe asciutte possono subire un distacco negli strati più profondi del manto nevoso per lo più in seguito a un forte sovraccarico. Ciò soprattutto sui pendii ripidi esposti a sud al di sopra dei 2600 m circa, come pure sui pendii ripidi esposti a est e ovest al di sopra dei 2400 m circa. Sfavorevoli sono soprattutto i punti di passaggio da poca a molta neve.

Sono possibili valanghe per scivolamento di neve di dimensioni medio-piccole. Ciò soprattutto sui pendii erbosi ripidi, soprattutto sui pendii esposti a est, sud e ovest al di sotto dei 2600 m circa, ma a livello isolato anche sui pendii ombreggiati ripidi al di sotto dei 2000 m circa.

Manto nevoso

Situazione tipo

st 6: Neve fresca fredda a debole coesione e vento

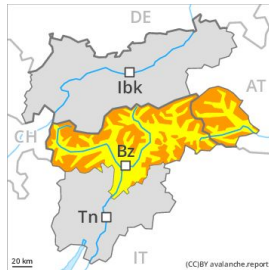
st 2: valanga per scivolamento di neve

In alcune regioni, il vento sarà moderato. Soprattutto nelle zone in prossimità delle creste, gli accumuli di neve ventata cresceranno leggermente. Il legame reciproco degli accumuli di neve ventata è in parte ancora sfavorevole, specialmente ad alta quota e in alta montagna. Soprattutto nelle zone scarsamente innevate, all'interno del manto di neve vecchia si trovano strati fragili a cristalli angolari. Ciò soprattutto nelle zone in prossimità delle creste, come pure sui pendii ripidi esposti a est, sud e ovest ad alta quota e in alta montagna.

Tendenza

Ulteriore calo del pericolo di valanghe asciutte. Leggero aumento del pericolo di valanghe per scivolamento di neve.

Grado Pericolo 3 - Marcato



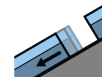
Tendenza: Pericolo valanghe in diminuzione
per Martedì il 31.12.2019



Neve ventata



2200m



Valanghe di
slittamento



2600m

I nuovi accumuli di neve ventata rappresentano la principale fonte di pericolo.

I nuovi accumuli di neve ventata e quelli meno recenti devono essere valutati con attenzione a tutte le esposizioni al di sopra dei 2200 m circa. Le valanghe possono distaccarsi in seguito al passaggio di un singolo appassionato di sport invernali e, a livello isolato, raggiungere grandi dimensioni. Gli accumuli di neve ventata sono situati soprattutto nelle zone in prossimità delle creste, nelle conche e nei canali. A livello isolato le valanghe possono subire un distacco negli strati più profondi del manto nevoso e raggiungere dimensioni piuttosto grandi. Il numero e le dimensioni dei punti pericolosi aumenteranno con l'altitudine.

Principalmente al di sotto dei 2600 m circa, sono possibili valanghe per scivolamento di neve e colate umide di piccole e medie dimensioni. Evitare le zone con rotture da scivolamento. L'attuale situazione valanghiva richiede molta esperienza nella valutazione del pericolo di valanghe e cautela.

Manto nevoso

Situazione tipo

st 6: Neve fresca fredda a debole coesione e vento

st 2: valanga per scivolamento di neve

Il legame tra i vari accumuli di neve ventata e quello tra i vari accumuli di neve ventata e la neve vecchia è in parte ancora sfavorevole. All'interno del manto di neve vecchia si trovano strati fragili a cristalli angolari, specialmente sui pendii ripidi e scarsamente innevati esposti a est, sud e ovest, come pure nelle zone in prossimità delle creste al di sopra dei 2200 m circa.

Tendenza

Ulteriore calo del pericolo di valanghe asciutte. Inoltre sussiste un pericolo latente di valanghe per scivolamento di neve e colate umide.

Grado Pericolo 2 - Moderato



Tendenza: Pericolo valanghe in diminuzione
per Martedì il 31.12.2019



Neve ventata



2400m



Valanghe di
slittamento



2600m

Neve ventata soprattutto sui pendii vicino alle creste.

I nuovi e i vecchi accumuli di neve ventata dovrebbero essere valutati con attenzione al di sopra dei 2200 m circa. I punti pericolosi si trovano soprattutto nelle zone in prossimità delle creste. I punti pericolosi sono facilmente individuabili dall'escursionista esperto. Le valanghe possono a livello isolato distaccarsi con un debole sovraccarico e raggiungere dimensioni medie. Gli accumuli di neve ventata dovrebbero essere aggirati soprattutto sui pendii molto ripidi.

Principalmente al di sotto dei 2600 m circa, sono possibili valanghe per scivolamento di neve e colate umide di piccole e medie dimensioni. Evitare le zone con rotture da scivolamento.

Manto nevoso

Situazione tipo

st 6: Neve fresca fredda a debole coesione e vento

st 2: valanga per scivolamento di neve

Il legame reciproco dei vari accumuli di neve ventata è in parte ancora sfavorevole, principalmente nelle zone in prossimità delle creste. Il manto nevoso sarà progressivamente stabile. Ciò soprattutto alle quote di bassa e media montagna.

Tendenza

Progressivo calo del pericolo di valanghe asciutte. Leggero aumento del pericolo di valanghe per scivolamento di neve.

Grado Pericolo 2 - Moderato



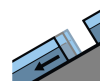
Tendenza: Pericolo valanghe in diminuzione
per Martedì il 31.12.2019



Neve ventata



Linea del bosco



Valanghe di slittamento



2400m

Neve ventata soprattutto sui pendii vicino alle creste.

I nuovi accumuli di neve ventata dovrebbero essere valutati con attenzione al di sopra del limite del bosco. I punti pericolosi si trovano soprattutto nelle zone in prossimità delle creste. I punti pericolosi sono facilmente individuabili dall'escursionista esperto. Le valanghe possono a livello isolato distaccarsi con un debole sovraccarico e raggiungere dimensioni medie. Gli accumuli di neve ventata dovrebbero essere aggirati soprattutto sui pendii molto ripidi.

Principalmente al di sotto dei 2400 m circa, sono possibili valanghe per scivolamento di neve e colate umide di piccole e medie dimensioni. Evitare le zone con rotture da scivolamento.

Manto nevoso

Situazione tipo

st 6: Neve fresca fredda a debole coesione e vento

st 2: valanga per scivolamento di neve

Il legame reciproco dei vari accumuli di neve ventata è in parte ancora sfavorevole, principalmente nelle zone in prossimità delle creste. Il manto nevoso sarà progressivamente stabile. Ciò soprattutto alle quote di bassa e media montagna.

Tendenza

Progressivo calo del pericolo di valanghe asciutte. Leggero aumento del pericolo di valanghe per scivolamento di neve.