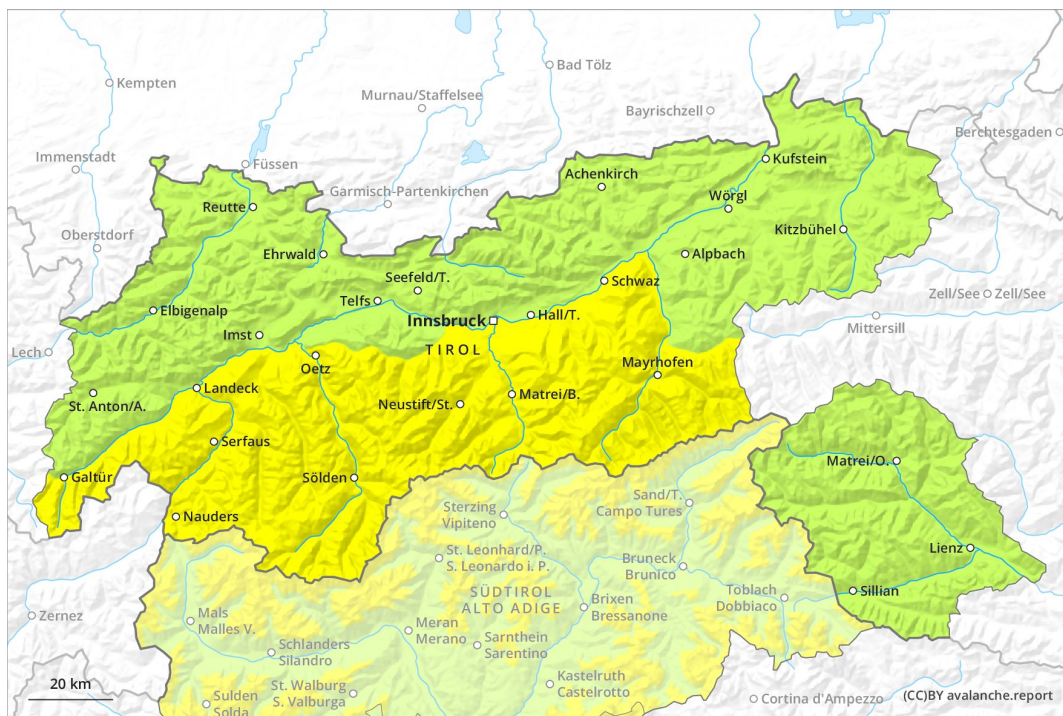
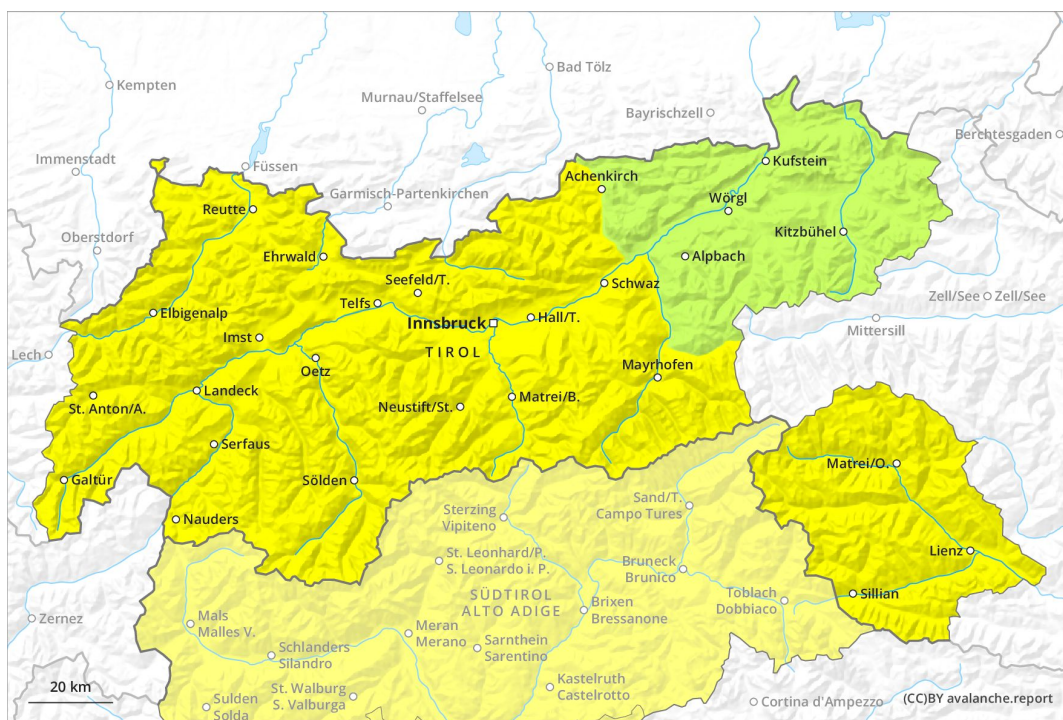


Mattina



Pomeriggio



Grado Pericolo 2 - Moderato



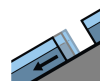
Tendenza: Pericolo valanghe in aumento
per Sabato il 04.01.2020



Neve ventata



2400m



Valanghe di
slittamento



2600m

Attenzione alla neve ventata, soprattutto nelle zone in prossimità delle creste. Con il rialzo termico diurno, provvisorio aumento del pericolo di valanghe per scivolamento di neve.

Gli ultimi accumuli di neve ventata possono subire un distacco soprattutto in caso di forte sovraccarico soprattutto sui pendii esposti da nord ovest a nord sino a nord est al di sopra dei 2400 m circa. Le valanghe sono per lo più di dimensioni medie. Con i vento proveniente da ovest da moderato a forte, leggero aumento del pericolo di valanghe asciutte. I punti pericolosi si trovano soprattutto nelle zone in prossimità delle creste. Essi sono facilmente individuabili dall'escursionista esperto. Gli accumuli di neve ventata dovrebbero essere aggirati sui pendii molto ripidi. Sfavorevoli sono i punti di passaggio da poca a molta neve.

Con il rialzo termico diurno, aumento del pericolo di valanghe per scivolamento di neve. Sono previste valanghe per scivolamento di neve di piccole e medie dimensioni. Ciò soprattutto sui pendii erbosi ripidi, soprattutto sui pendii esposti a est, sud e ovest al di sotto dei 2600 m circa, ma a livello isolato anche sui pendii ombreggiati ripidi al di sotto dei 2400 m circa. Con il rialzo termico e l'irradiazione solare diurni, sono ancora possibili valanghe umide di neve a debole coesione di piccole e, a livello isolato, di medie dimensioni, principalmente sui pendii rocciosi al di sotto dei 2800 m circa.

A livello molto isolato, le valanghe asciutte possono subire un distacco nella neve vecchia con un debole sovraccarico. Ciò soprattutto sui pendii ombreggiati molto ripidi tra i 1900 e i 2400 m circa.

Manto nevoso

Situazione tipo

st 6: Neve fresca fredda a debole coesione e vento

st 2: valanga per scivolamento di neve

Il manto nevoso è estremamente variabile a distanza di pochi metri ad alta quota e in alta montagna. Gli ultimi accumuli di neve ventata poggiano su strati soffici soprattutto sui pendii ombreggiati ad alta quota e in alta montagna. Gli accumuli di neve ventata meno recenti si sono legati piuttosto bene con la neve vecchia. Soprattutto nelle zone scarsamente innevate, all'interno del manto di neve vecchia si trovano strati fragili a cristalli angolari. Il manto nevoso sarà progressivamente umido, soprattutto sui pendii soleggiati molto ripidi al di sotto dei 2800 m circa.

Tendenza

Con neve fresca e forte vento, netto aumento del pericolo di valanghe asciutte.

Grado Pericolo 2 - Moderato

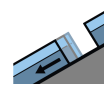
AM:



Tendenza: Pericolo valanghe in aumento 
 per Sabato il 04.01.2020



Neve ventata




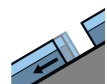
Valanghe di slittamento



PM:



Tendenza: Pericolo valanghe in aumento 
 per Sabato il 04.01.2020



Valanghe di slittamento



Neve ventata



Attenzione alla neve ventata, soprattutto nelle zone in prossimità delle creste. Provvisorio aumento del pericolo di valanghe per scivolamento di neve.

Gli ultimi accumuli di neve ventata possono subire un distacco soprattutto in caso di forte sovraccarico soprattutto sui pendii esposti da nord ovest a nord sino a nord est al di sopra dei 2400 m circa. Le valanghe sono per lo più di dimensioni medie. Con i vento proveniente da ovest da moderato a forte, leggero aumento del pericolo di valanghe asciutte. I punti pericolosi si trovano soprattutto nelle zone in prossimità delle creste. Essi sono facilmente individuabili dall'escursionista esperto. Gli accumuli di neve ventata dovrebbero essere aggirati sui pendii molto ripidi. Sfavorevoli sono i punti di passaggio da poca a molta neve.

Con il rialzo termico diurno, aumento del pericolo di valanghe per scivolamento di neve. Sono previste valanghe per scivolamento di neve di piccole e medie dimensioni. Ciò soprattutto sui pendii erbosi ripidi, soprattutto sui pendii esposti a est, sud e ovest al di sotto dei 2600 m circa, ma a livello isolato anche sui pendii ombreggiati ripidi al di sotto dei 2400 m circa. Con il rialzo termico e l'irradiazione solare diurni, sono ancora possibili valanghe umide di neve a debole coesione di piccole e, a livello isolato, di medie dimensioni, principalmente sui pendii rocciosi al di sotto dei 2800 m circa.

A livello molto isolato, le valanghe asciutte possono subire un distacco nella neve vecchia con un debole sovraccarico. Ciò soprattutto sui pendii ombreggiati molto ripidi tra i 1900 e i 2400 m circa.

Manto nevoso

Situazione tipo

st 6: Neve fresca fredda a debole coesione e vento

st 2: valanga per scivolamento di neve

Il manto nevoso è estremamente variabile a distanza di pochi metri ad alta quota e in alta montagna. Gli ultimi accumuli di neve ventata poggiano su strati soffici soprattutto sui pendii ombreggiati ad alta quota e

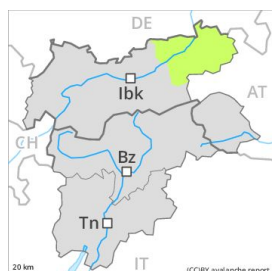


in alta montagna. Gli accumuli di neve ventata meno recenti si sono legati piuttosto bene con la neve vecchia. Soprattutto nelle zone scarsamente innevate, all'interno del manto di neve vecchia si trovano strati fragili a cristalli angolari. Il manto nevoso sarà progressivamente umido, soprattutto sui pendii soleggiati molto ripidi al di sotto dei 2800 m circa.

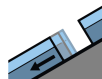
Tendenza

Con neve fresca e forte vento, netto aumento del pericolo di valanghe asciutte.

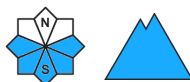
Grado Pericolo 1 - Debole



Tendenza: Pericolo valanghe stabile →
per Sabato il 04.01.2020



Valanghe di
slittamento



La neve slittante richiede attenzione.

Sussiste un pericolo di valanghe per scivolamento di neve e colate umide. Ciò soprattutto sui pendii erbosi ripidi, soprattutto sui pendii esposti a est, sud e ovest, ma a livello isolato anche sui pendii ombreggiati ripidi. Evitare le zone con rotture da scivolamento. Sono previste valanghe per scivolamento di neve di dimensioni medio-piccole.

Con il rialzo termico e l'irradiazione solare diurni, sono ancora possibili valanghe umide di neve a debole coesione di piccole e, a livello isolato, di medie dimensioni.

Gli ultimi accumuli di neve ventata possono subire un distacco a livello isolato e per lo più solo in seguito a un forte sovraccarico soprattutto sui pendii ripidi estremi ombreggiati ad alta quota. Attenzione al pericolo di trascinarsi e di caduta. I punti pericolosi sono facilmente individuabili dall'escursionista esperto.

Manto nevoso

Situazione tipo

st 2: valanga per scivolamento di neve

Il legame reciproco dei vari accumuli di neve ventata è per lo più buono. Il manto nevoso sarà progressivamente stabile. Ciò anche ad alta quota. Il manto nevoso sarà progressivamente umido, principalmente sui pendii soleggiati molto ripidi.

Tendenza

Con neve fresca e forte vento, netto aumento del pericolo di valanghe asciutte.