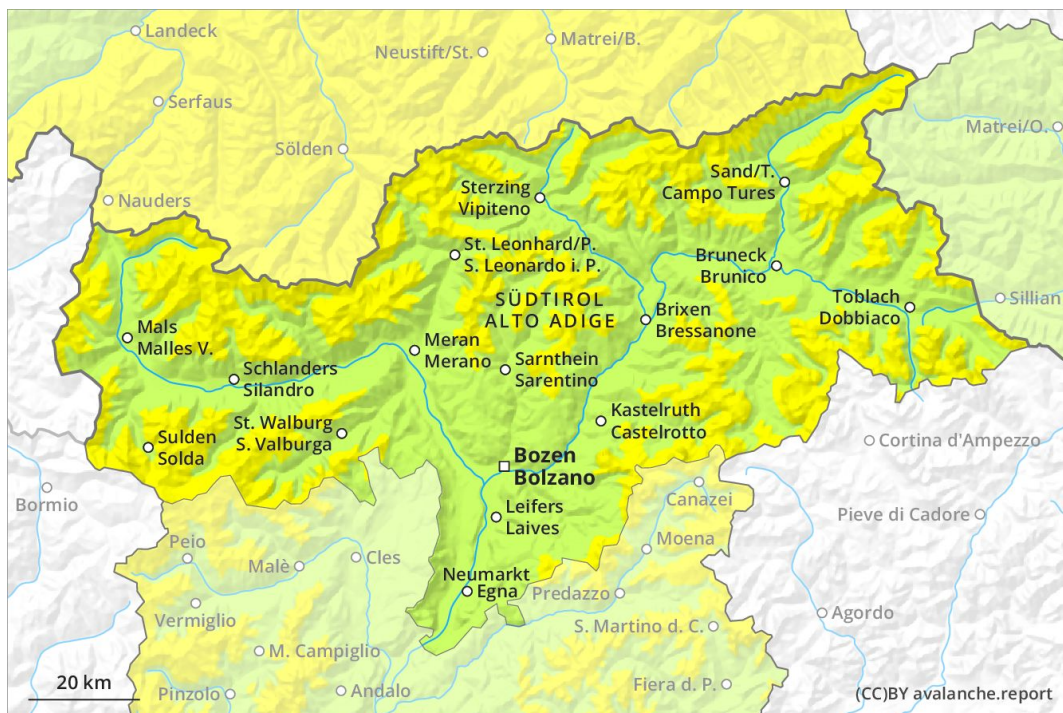
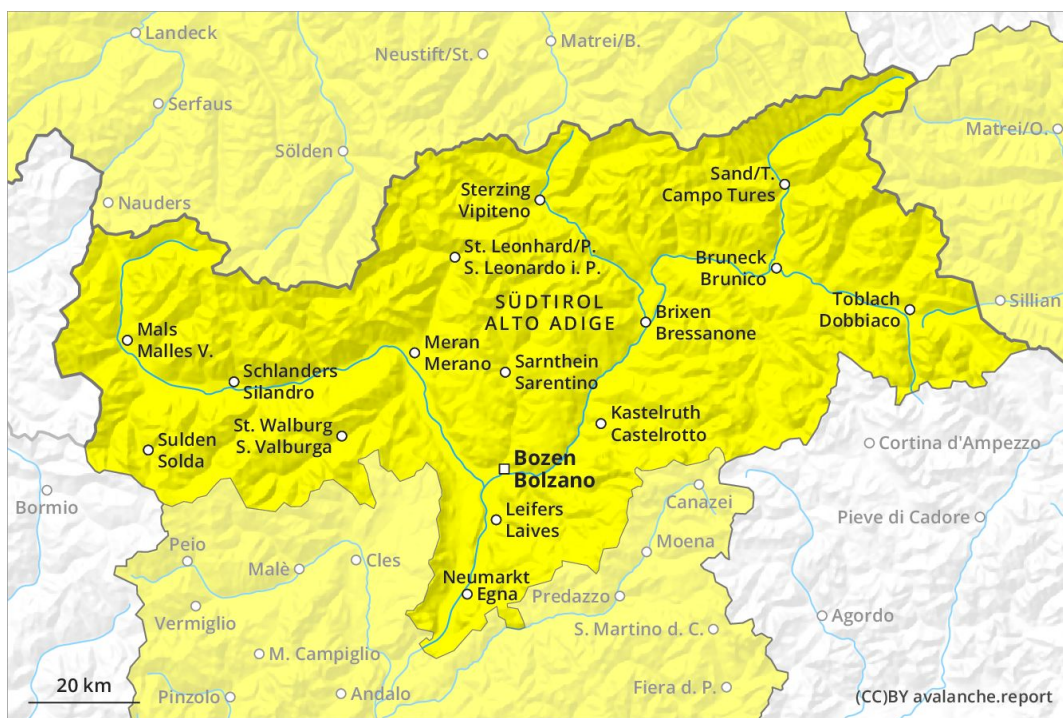




Vormittag

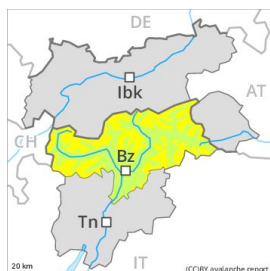


Nachmittag



Gefahrenstufe 2 - Mäßig

AM:



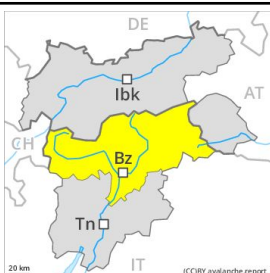
Tendenz: Lawinengefahr steigt
 am Samstag, den 04.01.2020



Altschnee



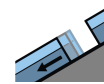
PM:



Tendenz: Lawinengefahr steigt
 am Samstag, den 04.01.2020



Altschnee



Gleitschnee



Die Lawinengefahr steigt im Tagesverlauf an.

Die älteren Triebsschneeansammlungen können besonders an sehr steilen Nordwest-, Nord- und Südosthängen noch ausgelöst werden. Vorsicht vor allem an den Randbereichen, vor allem in Rinnen, Mulden und hinter Geländekanten. Lawinen können v.a. an Übergängen von wenig zu viel Schnee in tiefen Schichten ausgelöst werden. Mit Erwärmung weiterhin teils heikle Lawinensituation. Mit der Anfeuchtung sind unterhalb von rund 2600 m kleine und mittlere Nass- und Gleitschneelawinen möglich.

Schneedecke

Schwachschichten im Altschnee sind nur schwer erkennbar. Die verschiedenen Triebsschneeansammlungen der letzten Woche können vereinzelt und meist nur mit grosser Zusatzbelastung ausgelöst werden. Sie liegen v.a. in Kammlagen, Rinnen und Mulden und in hohen Lagen. Die verschiedenen Triebsschneeansammlungen sind recht gut miteinander verbunden. Im selten befahrenen Tourengelände ist die Lawinensituation etwas gefährlicher. Die Altschneedecke wird unterhalb von rund 2000 m feucht.

Tendenz

Mit Neuschnee und starkem Wind nehmen Anzahl und Grösse der Gefahrenstellen am Samstag zu. Dies vor allem in den Gebieten mit Schneefall.