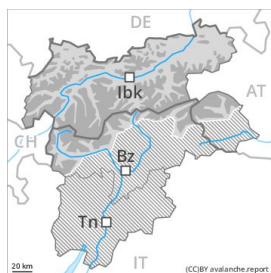


Grado Pericolo 3 - Marcato



Linea del bosco

Tendenza: Pericolo valanghe stabile

per Sabato il 08.02.2020



Neve ventata



Linea del bosco

Le condizioni per le escursioni e il freeride rimangono parzialmente critiche. La neve ventata è la principale fonte di pericolo.

Con neve fresca e vento con intensità da tempesta a uragano negli ultimi tre giorni principalmente nelle conche, nei canali e dietro ai cambi di pendenza si sono formati abbondanti accumuli di neve ventata. Già un singolo appassionato di sport invernali può in molti punti provocare il distacco di valanghe, anche di dimensioni pericolosamente grandi.

Con l'irradiazione solare, sono possibili isolate colate spontanee di neve a debole coesione. Ciò soprattutto sui pendii soleggiati ripidi estremi.

Manto nevoso

Situazione tipo

st 6: Neve fresca fredda a debole coesione e vento

st 9: neve pallottolare coperta da neve fresca

Il manto nevoso è estremamente variabile a distanza di pochi metri. Da martedì soprattutto al di sopra del limite del bosco si sono formati abbondanti accumuli di neve ventata. Il legame reciproco dei vari accumuli di neve ventata è in parte ancora sfavorevole. Il manto di neve vecchia è fradicio al di sotto dei circa 2300 m.

Tendenza

Progressivo calo del pericolo di valanghe.

Grado Pericolo 2 - Moderato



Tendenza: **Pericolo valanghe stabile** →
per Sabato il 08.02.2020



Neve ventata



Linea del bosco

La neve ventata richiede attenzione.

Gli accumuli di neve ventata per lo più sottili degli ultimi tre giorni possono facilmente subire un distacco al di sopra del limite del bosco. I punti pericolosi si trovano soprattutto nei punti in prossimità delle creste, nelle conche e nei canali esposti in tutte le direzioni. Essi aumenteranno con l'altitudine. Nelle regioni confinanti con quelle interessate dal grado di pericolo 3 "marcato" il pericolo di valanghe è superiore.

Manto nevoso

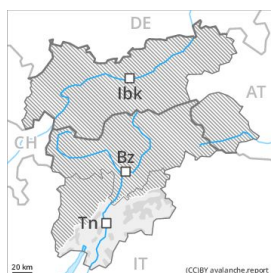
Situazione tipo st 6: Neve fresca fredda a debole coesione e vento

Il vento a tratti tempestoso ha rimaneggiato intensamente la neve fresca e la neve vecchia. Soprattutto nelle zone in prossimità delle creste, nelle conche e nei canali si sono formati accumuli di neve ventata fragili. Ciò soprattutto al di sopra del limite del bosco.

Tendenza

Il pericolo di valanghe di neve a lastroni asciutti diminuirà progressivamente.

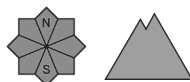
Grado Pericolo 2 - Moderato



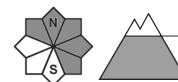
Tendenza: Pericolo valanghe stabile →
per Sabato il 08.02.2020



Neve ventata



Strati deboli persistenti



Linea del bosco

Attenzione alla neve ventata e alla neve vecchia a debole coesione.

Gli ultimi accumuli di neve ventata sono per lo più piuttosto piccoli e possono subire un distacco soprattutto in seguito a un forte sovraccarico. Ad alta quota e in alta montagna, i punti pericolosi sono leggermente più frequenti. Dopo una notte serena, al mattino predominano generalmente condizioni favorevoli. Sulla crosta ghiacciata sussiste un pericolo di caduta nelle zone ripide.

Manto nevoso

Situazione tipo

st 7: zone con poca neve durante inverni ricchi di neve

Il manto nevoso è ben consolidato a livello generale. Nelle zone in prossimità delle creste, nelle conche e nei canali si sono formati accumuli di neve ventata per lo più di piccole dimensioni. Soprattutto sui pendii erbosi molto ripidi, all'interno del manto di neve vecchia si trovano strati fragili instabili.

Tendenza

Nelle zone di passaggio da poca a molta neve e sui pendii carichi di neve ventata la situazione valanghiva è in parte sfavorevole.