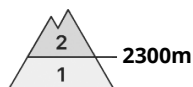




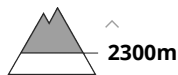
## Grado Pericolo 2 - Moderato



**Tendenza: Pericolo valanghe stabile** →  
per Domenica il 09.02.2020



Neve ventata



### La neve ventata richiede attenzione.

Gli accumuli di neve ventata ben visibili possono, a livello isolato, subire un distacco in seguito al passaggio di un singolo appassionato di sport invernali soprattutto sui pendii ripidi ombreggiati al di sopra dei 2300 m circa. I punti pericolosi si trovano soprattutto nelle zone in prossimità delle creste, nelle conche e nei canali. Essi aumenteranno con l'altitudine. Nelle regioni confinanti con quelle interessate dal grado di pericolo 3 "marcato" il pericolo di valanghe è superiore. Sulla crosta dura sussiste un pericolo di caduta nelle zone ripide.

### Manto nevoso

**Situazione tipo**

st 6: Neve fresca fredda a debole coesione e vento

Gli accumuli di neve ventata non più proprio freschi si sono legati piuttosto bene con la neve vecchia. Il manto nevoso è estremamente variabile a distanza di pochi metri. Il manto di neve vecchia è umido al di sotto dei circa 2300 m.

### Tendenza

Il pericolo di valanghe di neve a lastroni asciutti diminuirà progressivamente.

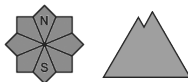
## Grado Pericolo 2 - Moderato



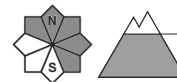
**Tendenza: Pericolo valanghe stabile** →  
per Domenica il 09.02.2020



Neve ventata



Strati deboli  
persistenti



Linea del  
bosco

### Attenzione alla neve ventata e alla neve vecchia a debole coesione.

Gli ultimi accumuli di neve ventata sono per lo più piuttosto piccoli e possono subire un distacco soprattutto in seguito a un forte sovraccarico. Ad alta quota e in alta montagna, i punti pericolosi sono leggermente più frequenti. Dopo una notte serena, al mattino predominano generalmente condizioni favorevoli. Sulla crosta ghiacciata sussiste un pericolo di caduta in molti punti.

### Manto nevoso

**Situazione tipo**

st 6: Neve fresca fredda a debole coesione e vento

Il manto nevoso è ben consolidato a livello generale. Nelle zone in prossimità delle creste, nelle conche e nei canali si sono formati accumuli di neve ventata per lo più di piccole dimensioni. Soprattutto sui pendii erbosi molto ripidi, all'interno del manto di neve vecchia si trovano strati fragili instabili.

### Tendenza

Nelle zone di passaggio da poca a molta neve e sui pendii carichi di neve ventata la situazione valanghiva è in parte sfavorevole.