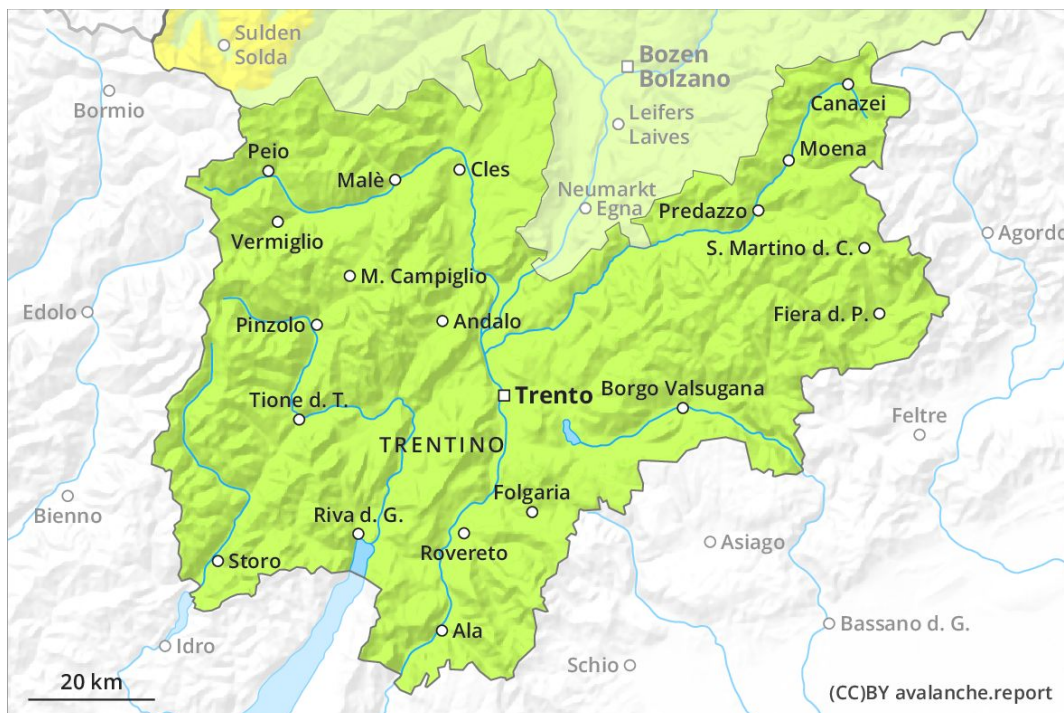
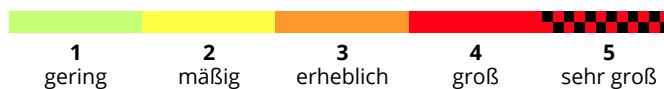
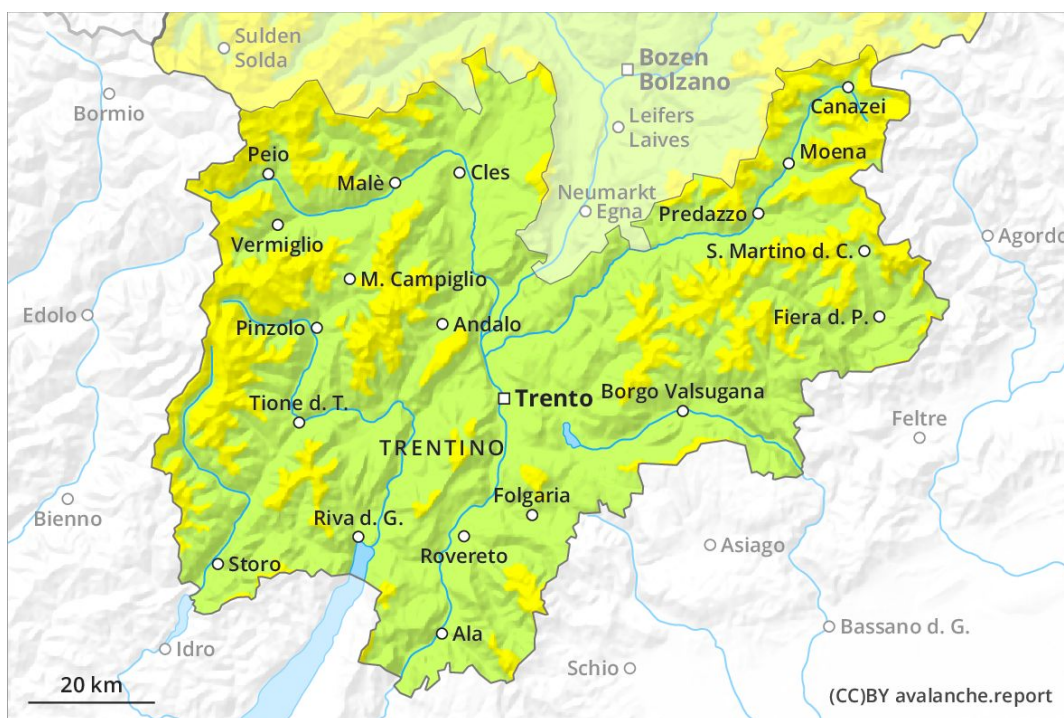


Vormittag



Nachmittag



Gefahrenstufe 2 - Mäßig

AM:

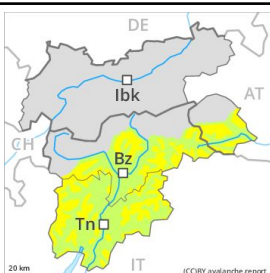


Tendenz: Lawinengefahr bleibt gleich

am Dienstag, den 11.02.2020



PM:



Waldgrenze

Tendenz: Lawinengefahr bleibt gleich

am Dienstag, den 11.02.2020



Triebschnee



Waldgrenze

Die Verhältnisse für Touren und zum Freeriden sind mehrheitlich günstig. Frischer Triebschnee ist die Hauptgefahr.

Frischen Triebschnee beachten. Die Gefahrenstellen liegen vor allem an sehr steilen Schattenhängen oberhalb von rund 1800 m sowie in Kammlagen. Diese Stellen sind selten und für Geübte gut zu erkennen. Die Lawinen sind eher klein. Zudem besteht eine "geringe" Gefahr (Stufe 1) von feuchten Rutschen. Dies bei Regen. Auf der harten Schneeoberfläche besteht im Steilgelände Absturzgefahr.

Schneedecke

Gefahrenmuster

gm 6: lockerer schnee und wind

Die frischen Triebschneeansammlungen sind vor allem an sehr steilen Schattenhängen oberhalb der Waldgrenze teils störanfällig. Diese sind meist klein. Der Wind bläst stürmisch. Die älteren Triebschneeansammlungen haben sich gut mit dem Altschnee verbunden. Die Schneedecke ist kleinräumig sehr unterschiedlich.

Tendenz

Die Lawinengefahr bleibt bestehen. Frischen Triebschnee beachten.