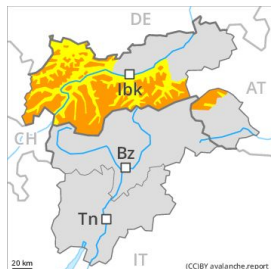


## Grado Pericolo 3 - Marcato



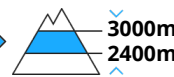
**Tendenza: Pericolo valanghe in diminuzione**  
 per Domenica il 16.02.2020



Neve ventata



Strati deboli persistenti



### Neve ventata e neve vecchia a debole coesione ad alta quota.

I nuovi accumuli di neve ventata possono in parte subire un distacco in seguito al passaggio di un singolo appassionato di sport invernali soprattutto sui pendii molto ripidi ombreggiati al di sopra dei 2200 m circa. Attenzione nelle zone in prossimità delle creste. Questi punti pericolosi sono facilmente individuabili dall'escursionista esperto. Le valanghe sono di dimensioni piuttosto piccole.

La debole neve vecchia richiede attenzione. Punti pericolosi si trovano soprattutto sui pendii molto ripidi esposti a ovest, nord ed est tra i 2400 e i 3000 m circa. Attenzione soprattutto nelle zone di passaggio da poca a molta neve nelle zone escursionistiche poco frequentate. Le valanghe possono distaccarsi soprattutto in seguito a un forte sovraccarico e, a livello isolato, raggiungere grandi dimensioni.

Inoltre sussiste un determinato pericolo di valanghe per scivolamento di neve. Ciò sui pendii erbosi ripidi al di sotto dei 2400 m circa.

Al di sotto del limite del bosco in molti punti debole pericolo di valanghe.

### Manto nevoso

**Situazione tipo**

st 6: Neve fresca fredda a debole coesione e vento

st 7: zone con poca neve durante inverni ricchi di neve

All'interno del manto di neve vecchia si trovano strati fragili a cristalli angolari, principalmente tra i 2400 e i 3000 m circa.

Il vento a tratti tempestoso ha causato il trasporto della neve. I nuovi accumuli di neve ventata sono in parte instabili soprattutto sui pendii molto ripidi ombreggiati al di sopra dei 2200 m circa.

Gli accumuli di neve ventata degli ultimi giorni si sono legati piuttosto bene con la neve vecchia.

Il manto nevoso è estremamente variabile a distanza di pochi metri.

### Tendenza

Progressivo calo del pericolo di valanghe.

## Grado Pericolo 2 - Moderato



**Tendenza: Pericolo valanghe stabile**  
per Domenica il 16.02.2020 →



Neve ventata



Linea del bosco

La neve ventata recente è la principale fonte di pericolo.

La neve ventata recente deve essere valutata con attenzione. I punti pericolosi si trovano soprattutto sui pendii molto ripidi al di sopra dei 2200 m circa, soprattutto nelle conche, nei canali e dietro ai cambi di pendenza. Questi punti sono facilmente individuabili dall'escursionista esperto. Le valanghe sono per lo più di piccole dimensioni.

Isolati punti pericolosi per valanghe asciutte si trovano anche sui pendii ombreggiati ripidi estremi ad alta quota e in alta montagna. Ciò nelle zone scarsamente innevate. Le valanghe possono distaccarsi a livello isolato per lo più con un forte sovraccarico e raggiungere dimensioni medie.

Sulla dura superficie del manto nevoso sussiste un pericolo di caduta nelle zone ripide.

### Manto nevoso

**Situazione tipo**

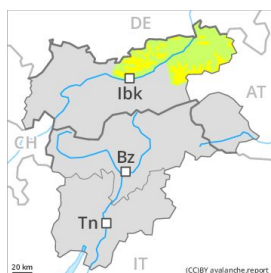
st 6: Neve fresca fredda a debole coesione e vento

Il forte vento ha causato il trasporto della neve. I nuovi accumuli di neve ventata sono in parte instabili al di sopra dei 2200 m circa. Questi ultimi sono per lo più piccoli. A livello molto isolato gli strati più duri di neve poggiano su un manto di neve vecchia a grani grossi. Ciò specialmente sui pendii ombreggiati ad alta quota e in alta montagna. Il manto nevoso è estremamente variabile a distanza di pochi metri.

### Tendenza

Il pericolo di valanghe rimarrà invariato.

## Grado Pericolo 2 - Moderato



**Tendenza: Pericolo valanghe stabile**  
per Domenica il 16.02.2020 →



Neve ventata



Strati deboli  
persistenti



### La neve ventata recente è la principale fonte di pericolo.

Con neve fresca e vento da forte a tempestoso si sono formati accumuli di neve ventata per lo più di piccole dimensioni, attenzione soprattutto sui pendii ombreggiati, come pure nelle zone in prossimità delle creste, nelle conche e nei canali soprattutto al di sopra dei 2000 m circa.

La debole neve vecchia richiede attenzione. Ciò soprattutto sui pendii ombreggiati molto ripidi sui pendii carichi di neve ventata. Le valanghe sono di dimensioni piuttosto piccole e distaccabili in seguito a un forte sovraccarico.

Inoltre sussiste un "debole" pericolo (grado 1) di valanghe per scivolamento di neve.

### Manto nevoso

**Situazione tipo**

st 6: Neve fresca fredda a debole coesione e vento

st 4: freddo su caldo / caldo su freddo

Il vento a tratti forte ha causato il trasporto della neve.

Soprattutto sui pendii ombreggiati, all'interno del manto di neve vecchia si trovano strati fragili a cristalli angolari. Il manto nevoso è estremamente variabile a distanza di pochi metri.

### Tendenza

Progressivo calo del pericolo di valanghe.