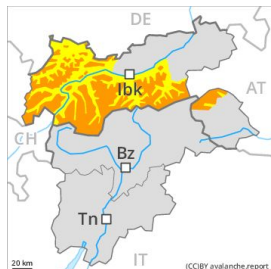


Grado Pericolo 3 - Marcato



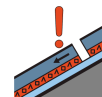
Tendenza: Pericolo valanghe in diminuzione
per Lunedì il 17.02.2020



Neve ventata



2400m



Strati deboli
persistenti



3000m
2400m

Neve ventata e neve vecchia a debole coesione ad alta quota.

I nuovi accumuli di neve ventata e quelli meno recenti possono in parte subire un distacco in seguito al passaggio di un singolo appassionato di sport invernali soprattutto sui pendii molto ripidi ombreggiati al di sopra dei 2400 m circa. Attenzione nelle zone in prossimità delle creste. Questi punti pericolosi sono facilmente individuabili dall'escursionista esperto. Le valanghe asciutte sono di dimensioni piuttosto piccole. La debole neve vecchia richiede attenzione. Punti pericolosi si trovano soprattutto sui pendii molto ripidi esposti a ovest, nord ed est tra i 2400 e i 3000 m circa. Attenzione soprattutto nelle zone di passaggio da poca a molta neve nelle zone escursionistiche poco frequentate. Le valanghe possono distaccarsi soprattutto in seguito a un forte sovraccarico e raggiungere dimensioni medie.

Inoltre sussiste un determinato pericolo di valanghe per scivolamento di neve. Ciò sui pendii erbosi ripidi al di sotto dei 2400 m circa.

Manto nevoso

**Situazione
tipo**

st 6: Neve fresca fredda a debole coesione e
vento

st 7: zone con poca neve durante inverni ricchi di
neve

All'interno del manto di neve vecchia si trovano strati fragili a cristalli angolari, principalmente tra i 2400 e i 3000 m circa.

Il vento a tratti moderato ha causato il trasporto della neve. I nuovi accumuli di neve ventata e quelli meno recenti sono, a livello isolato, ancora instabili soprattutto sui pendii molto ripidi ombreggiati al di sopra dei 2400 m circa.

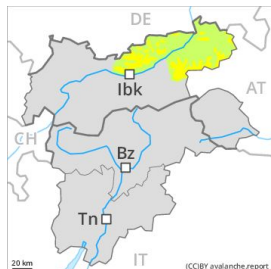
Gli accumuli di neve ventata degli ultimi giorni si sono legati piuttosto bene con la neve vecchia.

Il manto nevoso è estremamente variabile a distanza di pochi metri.

Tendenza

Progressivo calo del pericolo di valanghe.

Grado Pericolo 2 - Moderato



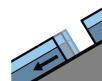
Tendenza: Pericolo valanghe in diminuzione
per Lunedì il 17.02.2020



Neve ventata



2000m



Valanghe di
slittamento



2000m

Attenzione alla neve ventata recente e a quella meno recente.

Con vento da debole a moderato sui pendii vicino alle creste esposti a nord ovest, nord e nord est si sono formati accumuli di neve ventata per lo più di piccole dimensioni. Attenzione soprattutto sui pendii ombreggiati, come pure nelle zone in prossimità delle creste, nelle conche e nei canali al di sopra dei 2000 m circa.

La debole neve vecchia richiede attenzione, soprattutto sui pendii ombreggiati molto ripidi, come pure sui pendii carichi di neve ventata. Le valanghe sono di dimensioni piuttosto piccole e per lo più solo distaccabili in seguito a un forte sovraccarico.

Inoltre sussiste un "moderato" pericolo (grado 2) di valanghe per scivolamento di neve.

Manto nevoso

Situazione tipo

st 6: Neve fresca fredda a debole coesione e vento

st 2: valanga per scivolamento di neve

Il vento a tratti moderato ha causato solo il trasporto di poca neve.

Soprattutto sui pendii ombreggiati, all'interno del manto di neve vecchia si trovano strati fragili a cristalli angolari. Il manto nevoso è estremamente variabile a distanza di pochi metri.

Tendenza

Progressivo calo del pericolo di valanghe.

Grado Pericolo 2 - Moderato



Tendenza: Pericolo valanghe in diminuzione
per Lunedì il 17.02.2020



Neve ventata



2400m



Valanghe di slittamento



2400m

I nuovi accumuli di neve ventata e quelli meno recenti rappresentano la principale fonte di pericolo.

Neve ventata recente e meno recente ad alta quota. I punti pericolosi si trovano soprattutto sui pendii molto ripidi al di sopra dei 2400 m circa, soprattutto nelle conche, nei canali e dietro ai cambi di pendenza. Questi punti sono facilmente individuabili dall'escursionista esperto. Le valanghe sono per lo più di piccole dimensioni.

Isolati punti pericolosi per valanghe asciutte si trovano anche sui pendii ombreggiati ripidi estremi ad alta quota e in alta montagna. Ciò nelle zone scarsamente innevate. Le valanghe possono distaccarsi a livello isolato per lo più con un forte sovraccarico e raggiungere dimensioni medie.

Sulla dura superficie del manto nevoso sussiste un pericolo di caduta nelle zone ripide.

Manto nevoso

Situazione tipo

st 6: Neve fresca fredda a debole coesione e vento

st 2: valanga per scivolamento di neve

Il vento a tratti moderato ha causato solo il trasporto di poca neve. I nuovi accumuli di neve ventata e quelli meno recenti sono, a livello isolato, ancora instabili al di sopra dei 2400 m circa. Questi ultimi sono per lo più piccoli. A livello molto isolato gli strati più duri di neve poggiano su un manto di neve vecchia a grani grossi. Ciò specialmente sui pendii ombreggiati ad alta quota e in alta montagna. Il manto nevoso è estremamente variabile a distanza di pochi metri.

Tendenza

Il pericolo di valanghe diminuirà progressivamente.