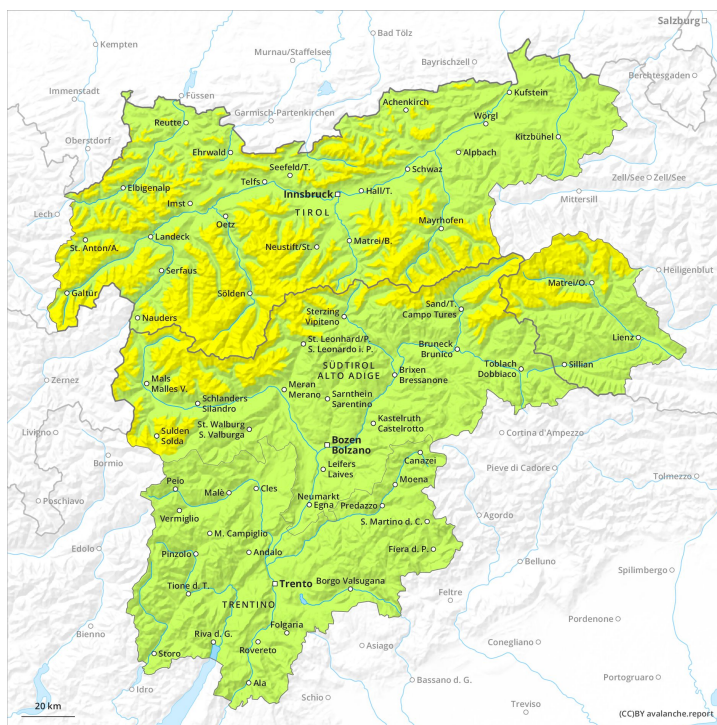
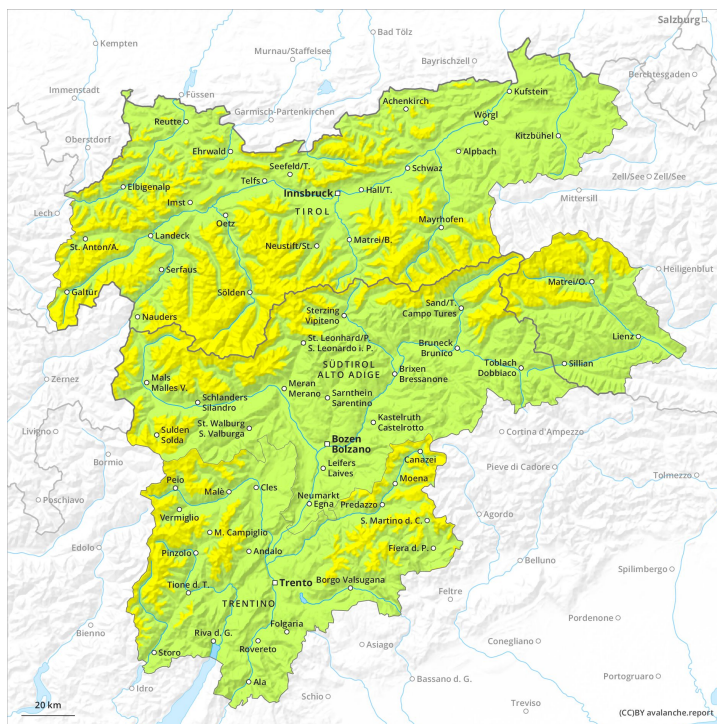




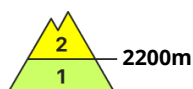
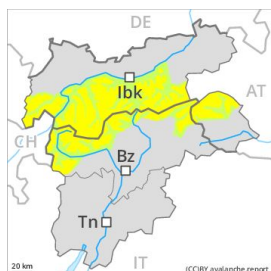
Vormittag



Nachmittag



Gefahrenstufe 2 - Mäßig



Tendenz: Lawinengefahr bleibt gleich →
am Montag, den 24.02.2020



Triebschnee



Frischen Triebschnee beachten.

Frische und schon etwas ältere Triebschneeansammlungen können vor allem an den Expositionen Nordwest über Nord bis Südost oberhalb von rund 2200 m teilweise von einzelnen Wintersportlern ausgelöst werden. Lawinen sind teilweise mittelgroß. Im Hochgebirge sind die Gefahrenstellen häufiger. Diese Gefahrenstellen sind für Geübte gut zu erkennen.

Schwacher Altschnee: Sehr vereinzelt können Lawinen im Altschnee ausgelöst werden und vor allem an sehr steilen Schattenhängen gefährlich groß werden. Vorsicht vor allem an Übergängen von wenig zu viel Schnee im selten befahrenen Tourengelände, vereinzelt auch im Bereich der Waldgrenze.

Mit der tageszeitlichen Erwärmung steigt die Auslösebereitschaft von trockenen und feuchten Rutschen an felsdurchsetzten Sonnenhängen etwas an.

Schneedecke

Gefahrenmuster

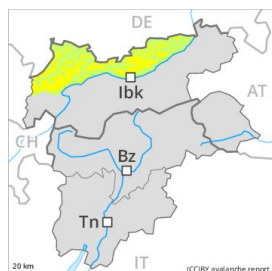
gm 6: lockerer schnee und wind

Im Tagesverlauf entstehen vor allem in Rinnen, Mulden und hinter Geländekanten meist kleine Triebschneeansammlungen. In der Altschneedecke sind kantig aufgebaute Schwachschichten vorhanden. Die Schneedecke ist kleinräumig sehr unterschiedlich. An Süd- und Südwesthängen liegt in tiefen und mittleren Lagen wenig Schnee. Auf der harten Schneeoberfläche besteht im Steilgelände Absturzgefahr.

Tendenz

Die Tourenverhältnisse sind mehrheitlich günstig. Frischen und älteren Triebschnee beachten.

Gefahrenstufe 2 - Mäßig



Tendenz: Lawinengefahr bleibt gleich →
am Montag, den 24.02.2020



Triebschnee



Waldgrenze

Oberhalb der Waldgrenze: Frischen Trieb Schnee beachten. Gebietsweise leichter Regen bis zur Waldgrenze.

Der Wind bläst in Gipfellagen stark bis stürmisch. Frische und schon etwas ältere Trieb Schneeansammlungen können vor allem an den Expositionen Nordwest über Nord bis Südost oberhalb der Waldgrenze teilweise von einzelnen Wintersportlern ausgelöst werden. Lawinen sind teilweise mittelgroß. Im Hochgebirge sind die Gefahrenstellen häufiger. Diese Gefahrenstellen sind für Geübte gut zu erkennen.

Schwacher Altschnee: Sehr vereinzelt können Lawinen im Altschnee ausgelöst werden und vor allem an wenig befahrenen, eher schneearmen Schattenhängen gefährlich groß werden. Vorsicht vor allem an Übergängen von wenig zu viel Schnee im selten befahrenen Tourengelände, vereinzelt auch im Bereich der Waldgrenze. Diese Gefahrenstellen sind sehr selten und schwer zu erkennen.

Unterhalb der Waldgrenze: Mit dem Regen steigt die Auslösebereitschaft von feuchten und nassen Rutschen etwas an.

Schneedecke

Gefahrenmuster

gm 6: lockerer Schnee und Wind

Gebietsweise leichter Regen bis zur Waldgrenze. Oberhalb der Waldgrenze: Es fallen bis zu 5 cm Schnee. In den letzten Tagen entstanden vor allem in Rinnen, Mulden und hinter Geländekanten meist kleine Trieb Schneeansammlungen. In der Altschneedecke sind kantig aufgebaute Schwachschichten vorhanden. Die Schneedecke ist kleinräumig sehr unterschiedlich. An Süd- und Südwesthängen liegt in tiefen und mittleren Lagen wenig Schnee. Auf der harten Schneeoberfläche besteht im Steilgelände Absturzgefahr.

Tendenz

Vorsicht vor frischem und älterem Trieb Schnee.

Gefahrenstufe 2 - Mäßig

AM:



Tendenz: Lawinengefahr bleibt gleich →

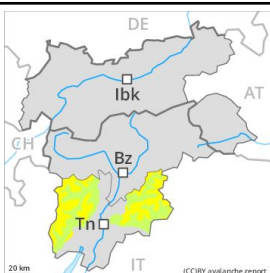
am Montag, den 24.02.2020



Triebsschnee



PM:



Tendenz: Lawinengefahr bleibt gleich →

am Montag, den 24.02.2020



Nassschnee



Triebsschnee



Die Tourenverhältnisse sind nach einer klaren Nacht am Morgen meist günstig.

Die eher kleinen Triebsschneeanisammlungen haben sich recht gut mit dem Altschnee verbunden. Diese sind meist nur mit großer Belastung auslösbar. Die Gefahrenstellen liegen vor allem an Steilhängen der Expositionen Nordwest über Nord bis Südost oberhalb von rund 2400 m, besonders in Rinnen, Mulden und hinter Geländekanten. Diese Stellen sind für Geübte gut zu erkennen.

Auf der eisigen Kruste besteht im Steilgelände Absturzgefahr. Am Morgen herrschen allgemein recht günstige Verhältnisse, dann steigt die Gefahr von Nass- und Gleitschneelawinen an. Dies vor allem an steilen Grashängen und an Felswandfüßen unterhalb von rund 2600 m.

Schneedecke

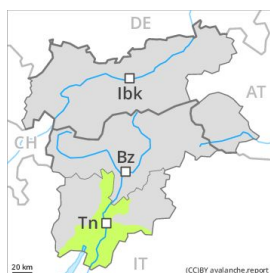
Die frischen und schon etwas älteren Triebsschneeanisammlungen sind meist klein und nur vereinzelt auslösbar. Härtere Schneeschichten liegen teilweise auf grobkörnigem Altschnee. Tief in der Schneedecke sind vor allem an Schattenhängen kantig aufgebaute Schwachschichten vorhanden. Die Schneedecke ist kleinräumig sehr unterschiedlich. Die Schneeoberfläche gefriert nur in hohen Lagen tragfähig und weicht schneller auf als am Vortag. Unterhalb von rund 2000 m liegt an Süd- und Südwesthängen nur wenig Schnee.

Tendenz

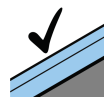
Vorübergehender Anstieg der Gefahr von Gleitschneelawinen und feuchten Rutschen mit der tageszeitlichen Erwärmung.

Gefahrenstufe 1 - Gering

AM:



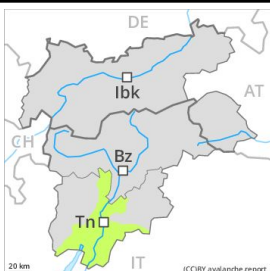
Tendenz: Lawinengefahr bleibt gleich →
 am Montag, den 24.02.2020



Günstige
 Situation



PM:



Tendenz: Lawinengefahr bleibt gleich →
 am Montag, den 24.02.2020



Nassschnee



Die Schneedecke ist allgemein gut verfestigt.

Auf der harten Schneeoberfläche besteht im Steilgelände Absturzgefahr. Die eher kleinen Triebsschneeansammlungen haben sich recht gut mit dem Altschnee verbunden. Diese sind meist nur mit großer Belastung auslösbar. Die Gefahrenstellen liegen vor allem an Steilhängen der Expositionen Nordwest über Nord bis Südost, besonders in Rinnen, Mulden und hinter Geländekanten. Diese Stellen sind für Geübte gut zu erkennen.

Am Morgen herrschen allgemein recht günstige Verhältnisse, dann Anstieg der Lawinengefahr. Vor allem an steilen Grashängen sind einzelne kleine und vereinzelt mittlere spontane feuchte Lawinen möglich.

Schneedecke

Gefahrenmuster

gm 10: frühjahrssituation

Die frischen und schon etwas älteren Triebsschneeansammlungen sind meist klein und nur vereinzelt auslösbar. Härtere Schneeschichten liegen teilweise auf grobkörnigem Altschnee. Tief in der Schneedecke sind vor allem an Schattenhängen kantig aufgebaute Schwachschichten vorhanden. Die Schneedecke ist kleinräumig sehr unterschiedlich. Die Schneeoberfläche gefriert nur in hohen Lagen tragfähig und weicht schneller auf als am Vortag. An Süd- und Südwesthängen liegt in allen Höhenlagen wenig Schnee.

Tendenz

Die Tourenverhältnisse sind nach einer klaren Nacht am Morgen meist günstig.

Gefahrenstufe 1 - Gering



Tendenz: Lawinengefahr bleibt gleich →
am Montag, den 24.02.2020



Triebschnee



2400m

Die Tourenverhältnisse sind verbreitet günstig.

Die eher kleinen Triebschneeanisammlungen haben sich recht gut mit dem Altschnee verbunden. Diese sind meist nur mit großer Belastung auslösbar. Die Gefahrenstellen liegen vor allem an Triebschneehängen der Expositionen Nordwest über Nord bis Südost oberhalb von rund 2400 m, besonders in Rinnen, Mulden und hinter Geländekanten. Diese Stellen sind für Geübte gut zu erkennen. Auf der harten Schneeoberfläche besteht im Steilgelände Absturzgefahr.

Schneedecke

Gefahrenmuster

gm 6: lockerer schnee und wind

Die frischen und schon etwas älteren Triebschneeanisammlungen sind meist klein und nur vereinzelt auslösbar. Härtere Schneesichten liegen teilweise auf grobkörnigem Altschnee. Tief in der Schneedecke sind vor allem an Schattenhängen kantig aufgebaute Schwachschichten vorhanden. Die Schneedecke ist kleinräumig sehr unterschiedlich. An Süd- und Südwesthängen liegt in allen Höhenlagen wenig Schnee.

Tendenz

Die Tourenverhältnisse sind mehrheitlich günstig.

Gefahrenstufe 1 - Gering



Tendenz: Lawinengefahr bleibt gleich →
am Montag, den 24.02.2020



Triebschnee



Waldgrenze

Oberhalb der Waldgrenze: Frischen Triebschnee beachten. Gebietsweise leichter Regen bis zur Waldgrenze.

Der Wind bläst in Gipfellagen stark bis stürmisch. In den letzten Tagen entstanden vor allem in Kammlagen kleine Triebschneeansammlungen. Dies vor allem in der Höhe. Im Hochgebirge sind die Gefahrenstellen etwas häufiger. Diese Gefahrenstellen sind für Geübte gut zu erkennen.

Schwacher Altschnee: Sehr vereinzelt können Lawinen im Altschnee ausgelöst werden und vor allem an wenig befahrenen, eher schneearmen Schattenhängen gefährlich groß werden. Vorsicht vor allem an Übergängen von wenig zu viel Schnee im selten befahrenen Tourengelände, vereinzelt auch im Bereich der Waldgrenze. Diese Gefahrenstellen sind sehr selten und schwer zu erkennen.

Unterhalb der Waldgrenze: Mit dem Regen steigt die Auslösebereitschaft von feuchten und nassen Rutschen etwas an.

Schneedecke

Gefahrenmuster

gm 6: lockerer schnee und wind

Gebietsweise leichter Regen bis zur Waldgrenze. Oberhalb der Waldgrenze: Es fallen bis zu 5 cm Schnee. In den letzten Tagen entstanden vor allem in Rinnen, Mulden und hinter Geländekanten meist kleine Triebschneeansammlungen. In der Altschneedecke sind kantig aufgebaute Schwachschichten vorhanden. Die Schneedecke ist kleinräumig sehr unterschiedlich. An Süd- und Südwesthängen liegt in tiefen und mittleren Lagen wenig Schnee. Auf der harten Schneeoberfläche besteht im Steilgelände Absturzgefahr.

Tendenz

Vorsicht vor frischem und älterem Triebschnee.