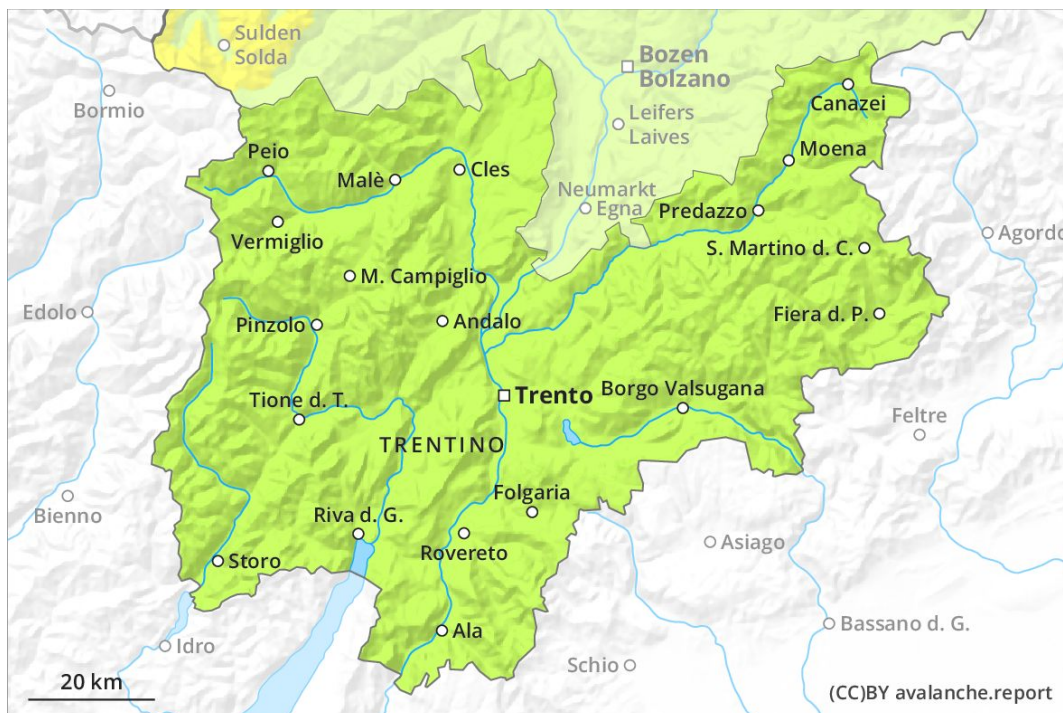
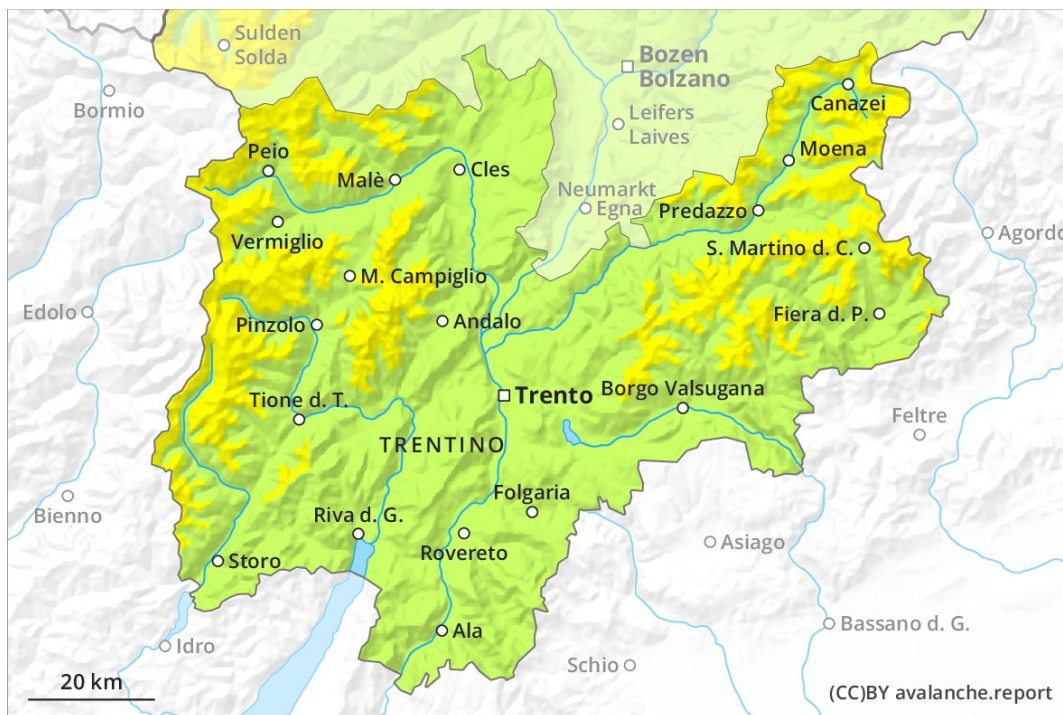


Mattina



Pomeriggio



Grado Pericolo 2 - Moderato

AM:



Tendenza: Pericolo valanghe stabile →
 per Martedì il 25.02.2020

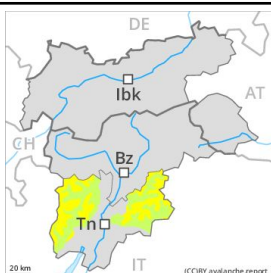


Neve ventata



2400m

PM:



1800m

Tendenza: Pericolo valanghe stabile →
 per Martedì il 25.02.2020



Neve bagnata



2600m
1800m



Neve ventata



2400m

Al mattino le condizioni per le escursioni sono generalmente favorevoli.

Gli accumuli di neve ventata di dimensioni piuttosto piccole si sono legati piuttosto bene con la neve vecchia. Questi ultimi possono subire un distacco per lo più solo in seguito a un forte sovraccarico. I punti pericolosi si trovano soprattutto sui pendii ripidi esposti da nord ovest a nord sino a sud est al di sopra dei 2400 m circa, soprattutto nelle conche, nei canali e dietro ai cambi di pendenza. Questi punti sono facilmente individuabili dall'escursionista esperto.

Sulla crosta ghiacciata sussiste un pericolo di caduta nelle zone ripide. Al mattino predominano generalmente condizioni piuttosto favorevoli, poi il pericolo di valanghe bagnate e per scivolamento di neve aumenterà. Ciò soprattutto sui pendii erbosi ripidi e alle basi di pareti rocciose al di sotto dei 2600 m circa.

Manto nevoso

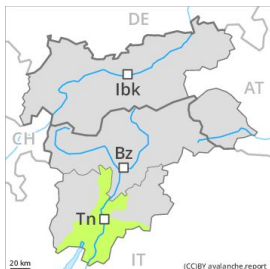
I nuovi accumuli di neve ventata e quelli meno recenti sono per lo più piccoli e possono subire un distacco solo a livello isolato. Gli strati più duri di neve poggiano in parte su un manto di neve vecchia a grani grossi. Soprattutto sui pendii ombreggiati, negli strati profondi del manto nevoso si trovano strati fragili a cristalli angolari. Il manto nevoso è estremamente variabile a distanza di pochi metri. La superficie del manto nevoso riuscirà a rigelarsi e a essere portante solo ad alta quota e si ammorbidirà nel corso della giornata. Al di sotto dei 2000 m circa è presente solo poca neve sui pendii esposti a sud e sud ovest.

Tendenza

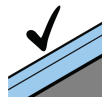
Nel corso della giornata provvisorio aumento del pericolo.

Grado Pericolo 1 - Debole

AM:



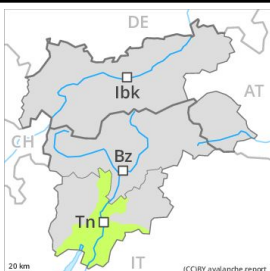
Tendenza: Pericolo valanghe stabile →
 per Martedì il 25.02.2020



Situazione favorevole



PM:



Tendenza: Pericolo valanghe stabile →
 per Martedì il 25.02.2020



Neve bagnata



Il manto nevoso è ben consolidato a livello generale.

Gli accumuli di neve ventata di dimensioni piuttosto piccole si sono legati piuttosto bene con la neve vecchia. Questi ultimi possono subire un distacco per lo più solo in seguito a un forte sovraccarico. I punti pericolosi si trovano soprattutto sui pendii ripidi esposti da nord ovest a nord sino a sud est, soprattutto nelle conche, nei canali e dietro ai cambi di pendenza. Qui sussiste un pericolo di caduta nelle zone ripide.

Al mattino predominano generalmente condizioni piuttosto favorevoli, poi il pericolo di valanghe aumenterà. Soprattutto sui pendii erbosi ripidi, sono possibili isolate valanghe umide spontanee di piccole e, a livello isolato, di medie dimensioni.

Manto nevoso

Situazione tipo

st 10: situazione primaverile

I nuovi accumuli di neve ventata e quelli meno recenti sono per lo più piccoli e possono subire un distacco solo a livello isolato. Gli strati più duri di neve poggiano in parte su un manto di neve vecchia a grani grossi. Soprattutto sui pendii ombreggiati, negli strati profondi del manto nevoso si trovano strati fragili a cristalli angolari. Il manto nevoso è estremamente variabile a distanza di pochi metri. La superficie del manto nevoso non riuscirà a rigelarsi bene e si ammorbidirà nel corso della giornata. Sui pendii esposti a sud e sud ovest è presente poca neve a tutte le altitudini.

Tendenza

Le condizioni sono generalmente favorevoli.