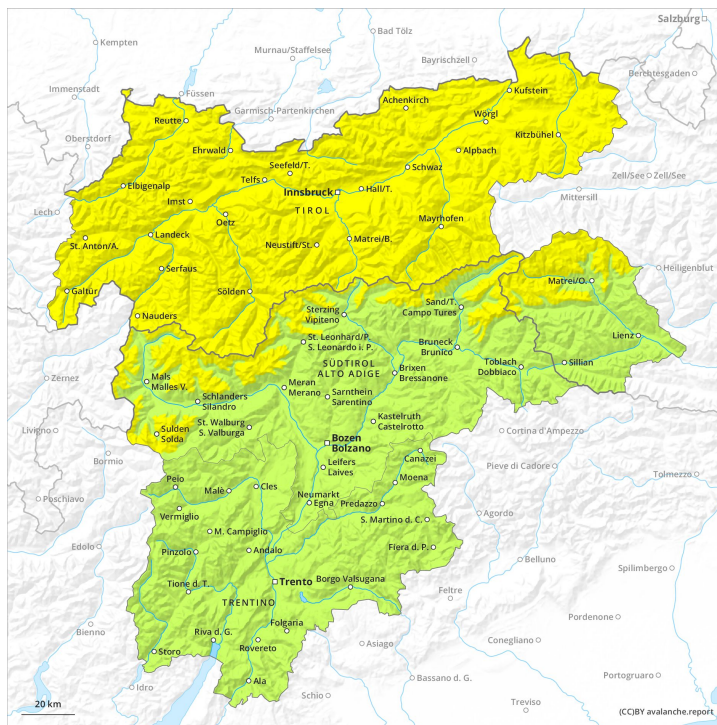
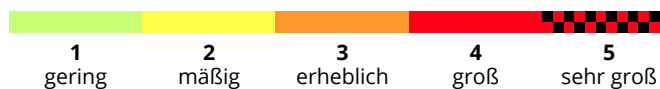
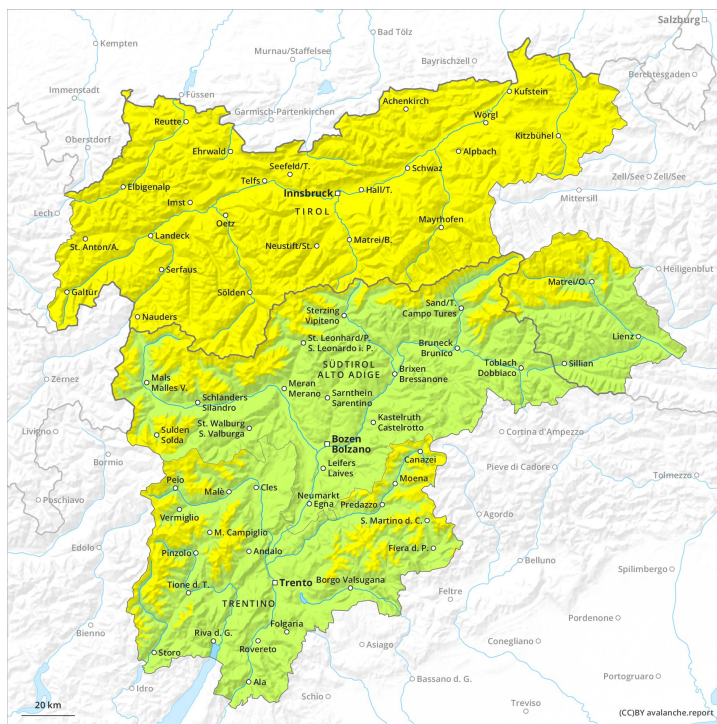




## Vormittag



## Nachmittag



## Gefahrenstufe 2 - Mäßig



**Tendenz: Lawinengefahr bleibt gleich** →

am Dienstag, den 25.02.2020



Tribschnee



Waldgrenze



Nassschnee



2200m

**Oberhalb der Waldgrenze: Frischen Tribschnee beachten. Gebietsweise Regen bis auf 2200 m.**

Der Wind bläst in Gipfellagen stark bis stürmisch. Frische und schon etwas ältere Tribschneeansammlungen können vor allem an den Expositionen Nordwest über Nord bis Südost oberhalb der Waldgrenze teilweise von einzelnen Wintersportlern ausgelöst werden. Lawinen sind teilweise mittelgroß. Im Hochgebirge sind die Gefahrenstellen häufiger. Diese Gefahrenstellen sind für Geübte gut zu erkennen.

Schwacher Altschnee: Sehr vereinzelt können Lawinen im Altschnee ausgelöst werden und vor allem an wenig befahrenen, eher schneearmen Schattenhängen gefährlich groß werden. Vorsicht vor allem an Übergängen von wenig zu viel Schnee im selten befahrenen Tourengelände, vereinzelt auch im Bereich der Waldgrenze. Diese Gefahrenstellen sind sehr selten und schwer zu erkennen.

In den letzten Stunden war es verbreitet außergewöhnlich warm. Unterhalb von rund 2200 m: Mit dem Regen steigt die Auslösebereitschaft von feuchten und nassen Rutschen etwas an.

### Schneedecke

#### Gefahrenmuster

gm 6: lockerer schnee und wind

gm 3: regen

Mittlere und hohe Lagen: Gebietsweise Regen. Die Schneedecke ist teilweise feucht, v.a. unterhalb von rund 2200 m sowie in den Gebieten mit Regen.

Es fallen oberhalb von rund 2200 m 5 bis 10 cm Schnee. Die Schneedecke ist kleinräumig sehr unterschiedlich. In den letzten Tagen entstanden vor allem in Rinnen, Mulden und hinter Geländekanten meist kleine Tribschneeansammlungen. In der Altschneedecke sind kantig aufgebaute Schwachschichten vorhanden. An Süd- und Südwesthängen liegt in tiefen und mittleren Lagen wenig Schnee.

Auf der harten Schneeoberfläche besteht Absturzgefahr.

### Tendenz

Vorsicht vor frischem und älterem Tribschnee.

## Gefahrenstufe 2 - Mäßig



**Tendenz: Lawinengefahr bleibt gleich** →

am Dienstag, den 25.02.2020



Tribschnee



2200m



Nassschnee



2200m

### Frischen Tribschnee beachten. Regen unterhalb von rund 2200 m.

Mit Neuschnee und starkem bis stürmischem Wind aus westlichen Richtungen entstehen vor allem in der Höhe weitere Tribschneeansammlungen. Frische und schon etwas ältere Tribschneeansammlungen können vor allem an den Expositionen Nordwest über Nord bis Südost oberhalb von rund 2200 m teilweise von einzelnen Wintersportlern ausgelöst werden. Lawinen sind teilweise mittelgroß. Im Hochgebirge sind die Gefahrenstellen häufiger.

Schwacher Altschnee: Sehr vereinzelt können Lawinen im Altschnee ausgelöst werden und vor allem an sehr steilen Schattenhängen gefährlich groß werden. Vorsicht vor allem an Übergängen von wenig zu viel Schnee im selten befahrenen Tourengelände, vereinzelt auch im Bereich der Waldgrenze. Diese Gefahrenstellen sind sehr selten und kaum zu erkennen.

In den letzten Stunden war es außergewöhnlich warm. Mit Wärme und Regen mäßige Gefahr von nassen Lawinen, v.a. unterhalb von rund 2200 m.

## Schneedecke

### Gefahrenmuster

gm 6: lockerer schnee und wind

Gebietsweise Regen unterhalb von rund 2200 m. Die Schneedecke ist teilweise feucht, besonders unterhalb von rund 2200 m sowie in den Gebieten mit Regen.

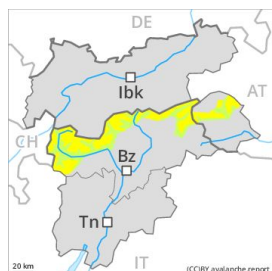
Es fallen oberhalb von rund 2200 m 5 bis 10 cm Schnee, lokal auch mehr. Verbreitet starker Westwind. Die Schneedecke ist kleinräumig sehr unterschiedlich. In den letzten Tagen entstanden vor allem in Rinnen, Mulden und hinter Geländekanten meist kleine Tribschneeansammlungen. In der Altschneedecke sind an Schattenhängen kantig aufgebaute Schwachschichten vorhanden. An Süd- und Südwesthängen liegt in tiefen und mittleren Lagen wenig Schnee.

Auf der harten Schneeoberfläche besteht Absturzgefahr.

## Tendenz

Frischen und älteren Tribschnee beachten.

## Gefahrenstufe 2 - Mäßig



**Tendenz: Lawinengefahr bleibt gleich** →

am Dienstag, den 25.02.2020



Triebschnee



2200m

### Frischen Triebschnee beachten.

Frische und schon etwas ältere Triebschneeansammlungen können vor allem an den Expositionen Nordwest über Nord bis Südost oberhalb von rund 2200 m teilweise von einzelnen Wintersportlern ausgelöst werden. Lawinen sind teilweise mittelgroß. Im Hochgebirge sind die Gefahrenstellen häufiger. Schwacher Altschnee: Sehr vereinzelt können Lawinen im Altschnee ausgelöst werden und vor allem an sehr steilen Schattenhängen gefährlich groß werden. Vorsicht vor allem an Übergängen von wenig zu viel Schnee im selten befahrenen Tourengelände, vereinzelt auch im Bereich der Waldgrenze.

### Schneedecke

#### Gefahrenmuster

gm 6: lockerer schnee und wind

Es fällt lokal etwas Schnee. Im Tagesverlauf entstehen vor allem in Rinnen, Mulden und hinter Geländekanten meist kleine Triebschneeansammlungen. In der Altschneedecke sind kantig aufgebaute Schwachschichten vorhanden. Die Schneedecke ist kleinräumig sehr unterschiedlich. An Süd- und Südwesthängen liegt in tiefen und mittleren Lagen wenig Schnee. Auf der harten Schneeoberfläche besteht im Steilgelände Absturzgefahr.

### Tendenz

Die Tourenverhältnisse sind mehrheitlich günstig. Frischen und älteren Triebschnee beachten.

## Gefahrenstufe 2 - Mäßig

**AM:**



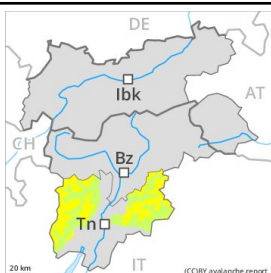
**Tendenz: Lawinengefahr bleibt gleich** →  
 am Dienstag, den 25.02.2020



Triebschnee



**PM:**



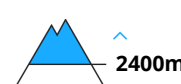
**Tendenz: Lawinengefahr bleibt gleich** →  
 am Dienstag, den 25.02.2020



Nassschnee



Triebschnee



### Die Tourenverhältnisse sind am Morgen meist günstig.

Die eher kleinen Triebsschneeanisammlungen haben sich recht gut mit dem Altschnee verbunden. Diese sind meist nur mit großer Belastung auslösbar. Die Gefahrenstellen liegen vor allem an Steilhängen der Expositionen Nordwest über Nord bis Südost oberhalb von rund 2400 m, besonders in Rinnen, Mulden und hinter Geländekanten. Diese Stellen sind für Geübte gut zu erkennen.

Auf der eisigen Kruste besteht im Steilgelände Absturzgefahr. Am Morgen herrschen allgemein recht günstige Verhältnisse, dann steigt die Gefahr von Nass- und Gleitschneelawinen an. Dies vor allem an steilen Grashängen und an Felswandfüßen unterhalb von rund 2600 m.

### Schneedecke

Die frischen und schon etwas älteren Triebsschneeanisammlungen sind meist klein und nur vereinzelt auslösbar. Härtere Schneesichten liegen teilweise auf grobkörnigem Altschnee. Tief in der Schneedecke sind vor allem an Schattenhängen kantig aufgebaute Schwachschichten vorhanden. Die Schneedecke ist kleinräumig sehr unterschiedlich. Die Schneeoberfläche gefriert nur in hohen Lagen tragfähig und weicht im Tagesverlauf auf. Unterhalb von rund 2000 m liegt an Süd- und Südwesthängen nur wenig Schnee.

### Tendenz

Vorübergehender Anstieg der Gefahr im Tagesverlauf.

## Gefahrenstufe 1 - Gering



**Tendenz: Lawinengefahr bleibt gleich** →  
am Dienstag, den 25.02.2020



Triebschnee



2400m

### Die Tourenverhältnisse sind verbreitet günstig.

Die eher kleinen Triebschneeanisammlungen haben sich recht gut mit dem Altschnee verbunden. Diese sind meist nur mit großer Belastung auslösbar. Die Gefahrenstellen liegen vor allem an Triebschneehängen der Expositionen Nordwest über Nord bis Südost oberhalb von rund 2400 m, besonders in Rinnen, Mulden und hinter Geländekanten. Diese Stellen sind für Geübte gut zu erkennen. Auf der harten Schneeoberfläche besteht im Steilgelände Absturzgefahr.

### Schneedecke

#### Gefahrenmuster

gm 6: lockerer schnee und wind

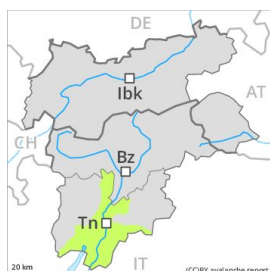
Die frischen und schon etwas älteren Triebschneeanisammlungen sind meist klein und nur vereinzelt auslösbar. Härtere Schneeschichten liegen teilweise auf grobkörnigem Altschnee. Tief in der Schneedecke sind vor allem an Schattenhängen kantig aufgebaute Schwachschichten vorhanden. Die Schneedecke ist kleinräumig sehr unterschiedlich. An Süd- und Südwesthängen liegt in allen Höhenlagen wenig Schnee.

### Tendenz

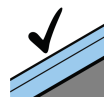
Die Tourenverhältnisse sind mehrheitlich günstig.

## Gefahrenstufe 1 - Gering

**AM:**



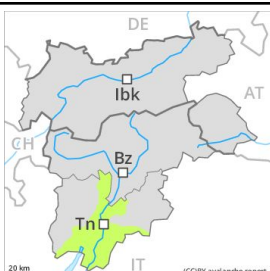
**Tendenz: Lawinengefahr bleibt gleich** →  
 am Dienstag, den 25.02.2020



Günstige  
 Situation



**PM:**



**Tendenz: Lawinengefahr bleibt gleich** →  
 am Dienstag, den 25.02.2020



Nassschnee



### Die Schneedecke ist allgemein gut verfestigt.

Die eher kleinen Tribschneeanisammlungen haben sich recht gut mit dem Altschnee verbunden. Diese sind meist nur mit großer Belastung auslösbar. Die Gefahrenstellen liegen vor allem an Steilhängen der Expositionen Nordwest über Nord bis Südost, besonders in Rinnen, Mulden und hinter Geländekanten. Dort besteht im Steilgelände Absturzgefahr.

Am Morgen herrschen allgemein recht günstige Verhältnisse, dann Anstieg der Lawinengefahr. Vor allem an steilen Grashängen sind einzelne kleine und vereinzelt mittlere spontane feuchte Lawinen möglich.

### Schneedecke

**Gefahrenmuster**

gm 10: frühjahrssituation

Die frischen und schon etwas älteren Tribschneeanisammlungen sind meist klein und nur vereinzelt auslösbar. Härtere Schneeschichten liegen teilweise auf grobkörnigem Altschnee. Tief in der Schneedecke sind vor allem an Schattenhängen kantig aufgebaute Schwachschichten vorhanden. Die Schneedecke ist kleinräumig sehr unterschiedlich. Die Schneeoberfläche gefriert nur knapp und weicht im Tagesverlauf auf. An Süd- und Südwesthängen liegt in allen Höhenlagen wenig Schnee.

### Tendenz

Die Verhältnisse sind meist günstig.