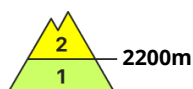


## Gefahrenstufe 2 - Mäßig



**Tendenz: Lawinengefahr bleibt gleich** →  
am Sonntag, den 08.03.2020



Triebsschnee



Frischer Triebsschnee in hohen Lagen. An extrem steilen Hängen sind meist kleine Lockerschneelawinen möglich.

Mit Neuschnee und teils starkem Wind aus nordwestlichen Richtungen entstehen Triebsschneeansammlungen. Diese können in hohen Lagen und im Hochgebirge vereinzelt von einzelnen Wintersportlern ausgelöst werden. Die Gefahrenstellen liegen vor allem an sehr steilen Schattenhängen oberhalb von rund 2200 m sowie in Kammlagen. In hohen Lagen und im Hochgebirge sind die Gefahrenstellen häufiger und größer. Solche Gefahrenstellen sind für Geübte gut zu erkennen. Zudem sind im Tagesverlauf einige meist kleine Lockerschneelawinen möglich. An Sonnehängen sind die Gefahrenstellen häufiger.

## Schneedecke

### Gefahrenmuster

gm 6: lockerer schnee und wind

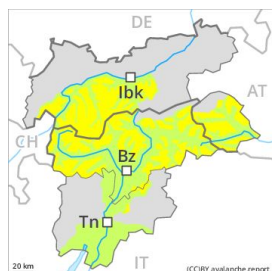
gm 9: eingeschneiter graupel

Es fallen 10 bis 20 cm Schnee, lokal auch mehr. Der Nordwestwind verfrachtet den Schnee. Neu- und Triebsschnee liegen stellenweise auf weichen Schichten. Dies vor allem an Schattenhängen in hohen Lagen und im Hochgebirge. Die nicht mehr ganz frischen Triebsschneeansammlungen haben sich an allen Expositionen recht gut mit dem Altschnee verbunden. Die Altschneedecke ist allgemein stabil.

## Tendenz

Die Lawinengefahr bleibt bestehen.

## Gefahrenstufe 2 - Mäßig



**Tendenz: Lawinengefahr bleibt gleich** →  
am Sonntag, den 08.03.2020



Triebschnee



2200m

Frischer Triebschnee in hohen Lagen. An extrem steilen Hängen sind meist kleine Lockerschneelawinen möglich.

Mit teils starkem Wind aus nordwestlichen Richtungen entstehen Triebschneeanisammlungen. Diese können in hohen Lagen und im Hochgebirge vereinzelt von einzelnen Wintersportlern ausgelöst werden. Die Gefahrenstellen liegen vor allem an sehr steilen Schattenhängen oberhalb von rund 2200 m sowie in Kammlagen. Die Lawinen sind teilweise mittelgroß. In hohen Lagen und im Hochgebirge sind die Gefahrenstellen häufiger und größer. Solche Gefahrenstellen sind für Geübte gut zu erkennen. Zudem sind im Tagesverlauf einige meist kleine Lockerschneelawinen möglich. An Sonnehängen sind die Gefahrenstellen häufiger.

## Schneedecke

### Gefahrenmuster

gm 6: lockerer schnee und wind

gm 9: eingeschneiter graupel

Der Nordwestwind verfrachtet den Neuschnee. Dies in hohen Lagen und im Hochgebirge. Neu- und Triebschnee liegen stellenweise auf weichen Schichten. Dies vor allem an Schattenhängen in hohen Lagen und im Hochgebirge. Die Schneedecke ist kleinräumig sehr unterschiedlich. Die Altschneedecke ist meist stabil.

## Tendenz

Die Lawinengefahr bleibt bestehen.