

## Grado Pericolo 2 - Moderato



**Tendenza: Pericolo valanghe stabile** →  
per Domenica il 08.03.2020



Neve ventata



Neve ventata recente ad alta quota. Sui pendii ripidi estremi, sono possibili valanghe di neve a debole coesione per lo più di piccole dimensioni.

Con neve fresca e vento in parte forte proveniente dai quadranti nord occidentali si formeranno accumuli di neve ventata. Questi ultimi possono, a livello isolato, subire un distacco in seguito al passaggio di un singolo appassionato di sport invernali ad alta quota e in alta montagna. I punti pericolosi si trovano soprattutto sui pendii ombreggiati molto ripidi al di sopra dei 2200 m circa come pure nelle zone in prossimità delle creste. Ad alta quota e in alta montagna i punti pericolosi sono più numerosi e grandi. Tali punti pericolosi sono facilmente individuabili dall'escursionista esperto.

Inoltre nel corso della giornata sono possibili alcune valanghe di neve a debole coesione per lo più di piccole dimensioni. Sui pendii soleggiati i punti pericolosi sono più numerosi.

### Manto nevoso

**Situazione tipo**

st 6: Neve fresca fredda a debole coesione e vento

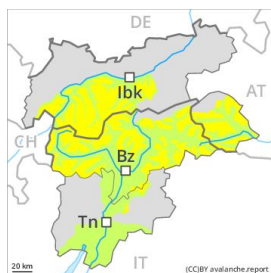
st 9: neve pallottolare coperta da neve fresca

Cadranno da 10 a 20 cm di neve, localmente anche di più. Il vento proveniente da nord ovest causerà il trasporto della neve. In alcuni punti la neve fresca e quella ventata poggiano su strati soffici. Ciò soprattutto sui pendii ombreggiati ad alta quota e in alta montagna. Gli accumuli di neve ventata non più proprio freschi si sono legati piuttosto bene con la neve vecchia a tutte le esposizioni. Il manto di neve vecchia è stabile a livello generale.

### Tendenza

Il pericolo di valanghe rimarrà invariato.

## Grado Pericolo 2 - Moderato



**Tendenza: Pericolo valanghe stabile** →  
per Domenica il 08.03.2020



Neve ventata



Neve ventata recente ad alta quota. Sui pendii ripidi estremi, sono possibili valanghe di neve a debole coesione per lo più di piccole dimensioni.

Con vento in parte forte proveniente dai quadranti nord occidentali si formeranno accumuli di neve ventata. Questi ultimi possono, a livello isolato, subire un distacco in seguito al passaggio di un singolo appassionato di sport invernali ad alta quota e in alta montagna. I punti pericolosi si trovano soprattutto sui pendii ombreggiati molto ripidi al di sopra dei 2200 m circa come pure nelle zone in prossimità delle creste. Le valanghe sono in parte di dimensioni medie. Ad alta quota e in alta montagna i punti pericolosi sono più numerosi e grandi. Tali punti pericolosi sono facilmente individuabili dall'escursionista esperto. Inoltre nel corso della giornata sono possibili alcune valanghe di neve a debole coesione per lo più di piccole dimensioni. Sui pendii solegggiati i punti pericolosi sono più numerosi.

### Manto nevoso

**Situazione tipo**

st 6: Neve fresca fredda a debole coesione e vento

st 9: neve pallottolare coperta da neve fresca

Il vento proveniente da nord ovest causerà il trasporto della neve fresca. Ciò ad alta quota e in alta montagna. In alcuni punti la neve fresca e quella ventata poggiano su strati soffici. Ciò soprattutto sui pendii ombreggiati ad alta quota e in alta montagna. Il manto nevoso è estremamente variabile a distanza di pochi metri. Il manto di neve vecchia è stabile a livello generale.

### Tendenza

Il pericolo di valanghe rimarrà invariato.