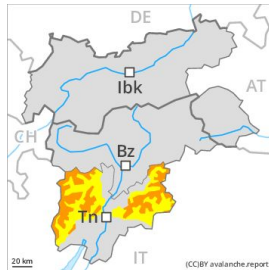
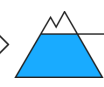
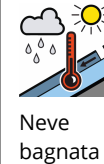
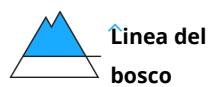


## Grado Pericolo 3 - Marcato



**Tendenza: Pericolo valanghe stabile**  
per Domenica il 08.03.2020 →



**Linea del bosco**

La neve ventata richiede attenzione. Il pericolo di valanghe umide aumenterà leggermente nel corso della giornata.

Con neve fresca e forte vento, gli accumuli di neve ventata cresceranno ulteriormente. I punti pericolosi si trovano soprattutto nelle zone in prossimità delle creste, nelle conche e nei canali come pure sui pendii carichi di neve ventata. Un singolo appassionato di sport invernali può in alcuni punti provocare il distacco di valanghe, anche di medie dimensioni. Con il rialzo termico e l'irradiazione solare diurni, la probabilità di distacco di valanghe asciutte e umide aumenterà soprattutto sui pendii soleggiati molto ripidi alle quote di bassa e media montagna.

Le valanghe possono a livello molto isolato subire un distacco nella neve vecchia, specialmente nelle zone di passaggio da poca a molta neve. I rumori di "whum" e la formazione di fessure quando si calpesta la coltre di neve sono segnali da ricondurre a questo pericolo. In questa prima giornata soleggiata si raccomanda prudenza.

## Manto nevoso

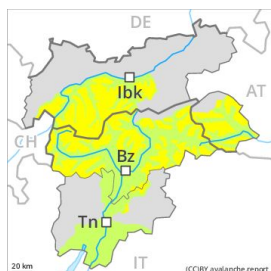
**Situazione tipo** st 6: Neve fresca fredda a debole coesione e vento

A livello locale sono caduti da 10 a 20 cm di neve al di sopra dei 1000 m circa, localmente anche di più. Il vento causerà il trasporto della neve fresca. Il legame tra i vari accumuli di neve ventata e quello tra i vari accumuli di neve ventata e la neve vecchia è in parte ancora sfavorevole. Il manto nevoso è estremamente variabile a distanza di pochi metri. Soprattutto in prossimità delle cime all'interno del manto nevoso si trovano, a livello isolato, strati fragili instabili.

## Tendenza

Con vento proveniente da nord si formeranno ulteriori accumuli di neve ventata.

## Grado Pericolo 2 - Moderato



**Tendenza: Pericolo valanghe stabile** →  
per Domenica il 08.03.2020



Neve ventata



Neve ventata recente ad alta quota. Sui pendii ripidi estremi, sono possibili valanghe di neve a debole coesione per lo più di piccole dimensioni.

Con vento in parte forte proveniente dai quadranti nord occidentali si formeranno accumuli di neve ventata. Questi ultimi possono, a livello isolato, subire un distacco in seguito al passaggio di un singolo appassionato di sport invernali ad alta quota e in alta montagna. I punti pericolosi si trovano soprattutto sui pendii ombreggiati molto ripidi al di sopra dei 2200 m circa come pure nelle zone in prossimità delle creste. Le valanghe sono in parte di dimensioni medie. Ad alta quota e in alta montagna i punti pericolosi sono più numerosi e grandi. Tali punti pericolosi sono facilmente individuabili dall'escursionista esperto. Inoltre nel corso della giornata sono possibili alcune valanghe di neve a debole coesione per lo più di piccole dimensioni. Sui pendii soleggati i punti pericolosi sono più numerosi.

### Manto nevoso

**Situazione tipo**

st 6: Neve fresca fredda a debole coesione e vento

st 9: neve pallottolare coperta da neve fresca

Il vento proveniente da nord ovest causerà il trasporto della neve fresca. Ciò ad alta quota e in alta montagna. In alcuni punti la neve fresca e quella ventata poggiano su strati soffici. Ciò soprattutto sui pendii ombreggiati ad alta quota e in alta montagna. Il manto nevoso è estremamente variabile a distanza di pochi metri. Il manto di neve vecchia è stabile a livello generale.

### Tendenza

Il pericolo di valanghe rimarrà invariato.