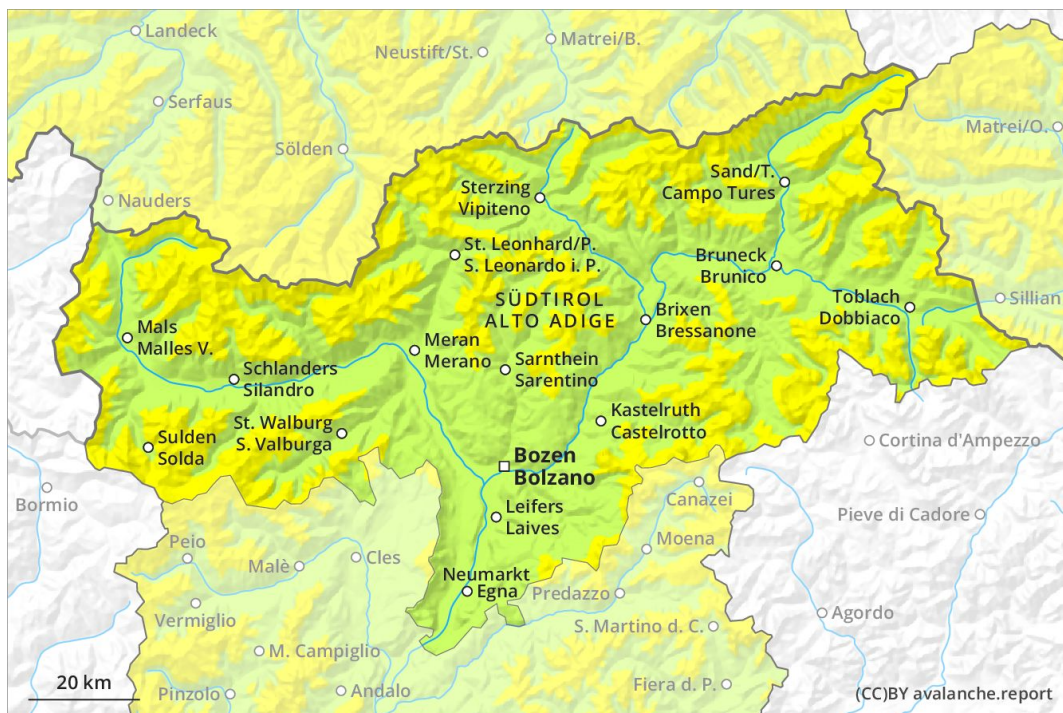
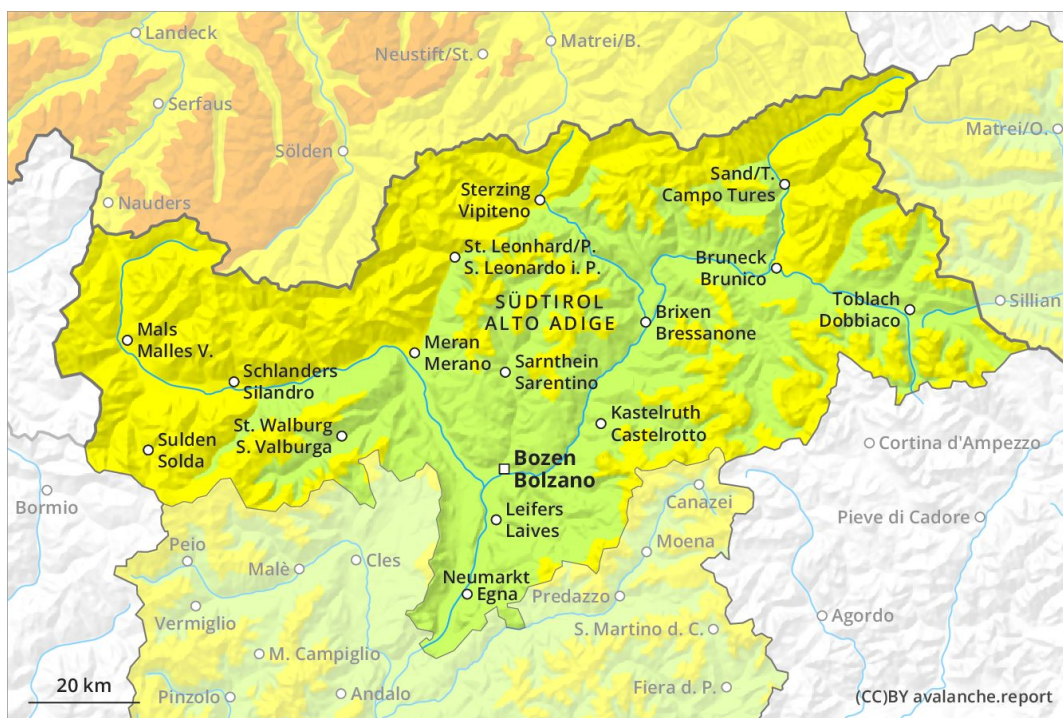


Mattina

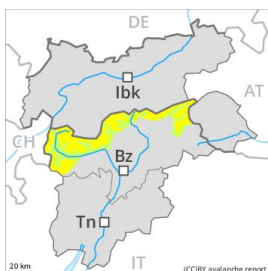


Pomeriggio



Grado Pericolo 2 - Moderato

AM:



Linea del bosco

Tendenza: Pericolo valanghe in aumento
 per Mercoledì il 11.03.2020

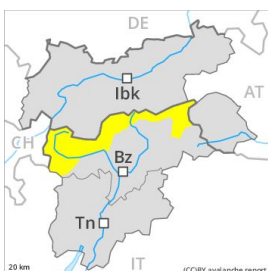


Neve ventata



Linea del bosco

PM:



Tendenza: Pericolo valanghe in aumento
 per Mercoledì il 11.03.2020



Neve ventata



Linea del bosco



Neve bagnata



Linea del bosco

La neve ventata recente richiede attenzione.

Con neve fresca e vento in parte forte proveniente dai quadranti settentrionali nel corso della giornata si formeranno accumuli di neve ventata per lo più di piccole dimensioni. Attenzione soprattutto sui pendii molto ripidi soprattutto al di sopra del limite del bosco nelle zone in prossimità delle creste. Nelle regioni più colpite dalle precipitazioni i punti pericolosi sono più numerosi e grandi.

Con l'innalzamento del limite delle nevicate, il pericolo di valanghe umide e bagnate aumenterà. Con la pioggia, sono possibili valanghe bagnate spontanee di piccole e medie dimensioni.

Manto nevoso

Situazione tipo

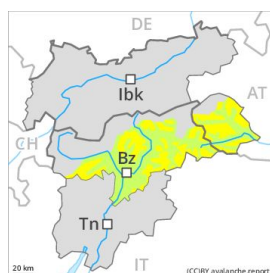
st 6: Neve fresca fredda a debole coesione e vento

Cadranno da 5 a 10 cm di neve, localmente anche di più. Il vento a tratti forte causerà il trasporto della neve fresca. In alcuni punti la neve fresca e quella ventata poggiano su strati soffici, soprattutto sui pendii ombreggiati al di sopra dei 2200 m circa. Gli accumuli di neve ventata meno recenti si sono legati bene con la neve vecchia.

Tendenza

Con il rialzo termico, la probabilità di distacco di valanghe umide e bagnate aumenterà provvisoriamente.

Grado Pericolo 2 - Moderato



Tendenza: Pericolo valanghe stabile
per Mercoledì il 11.03.2020 →



Neve ventata



La neve ventata recente richiede attenzione, soprattutto al di sopra dei 2200 m circa nelle zone in prossimità delle creste.

Con neve fresca e vento in parte forte proveniente dai quadranti settentrionali si formeranno accumuli di neve ventata per lo più di piccole dimensioni. Attenzione soprattutto sui pendii molto ripidi al di sopra dei 2200 m circa nelle zone in prossimità delle creste. Questi punti pericolosi sono piuttosto rari e facilmente individuabili dall'escursionista esperto. Con il rialzo termico, nel corso della giornata il pericolo di valanghe umide e bagnate aumenterà progressivamente.

Manto nevoso

Situazione tipo

st 6: Neve fresca fredda a debole coesione e vento

Cadranno localmente sino a 5 cm di neve. Il vento a tratti forte causerà il trasporto della neve fresca. In alcuni punti la neve fresca e quella ventata poggiano su strati soffici, soprattutto sui pendii ombreggiati al di sopra dei 2200 m circa. Gli accumuli di neve ventata meno recenti si sono legati bene con la neve vecchia. Sui pendii ombreggiati, all'interno del manto di neve vecchia si trovano, a livello molto isolato, strati fragili, principalmente nelle zone scarsamente innevate.

Tendenza

Con il rialzo termico, la probabilità di distacco di valanghe umide e bagnate aumenterà provvisoriamente.