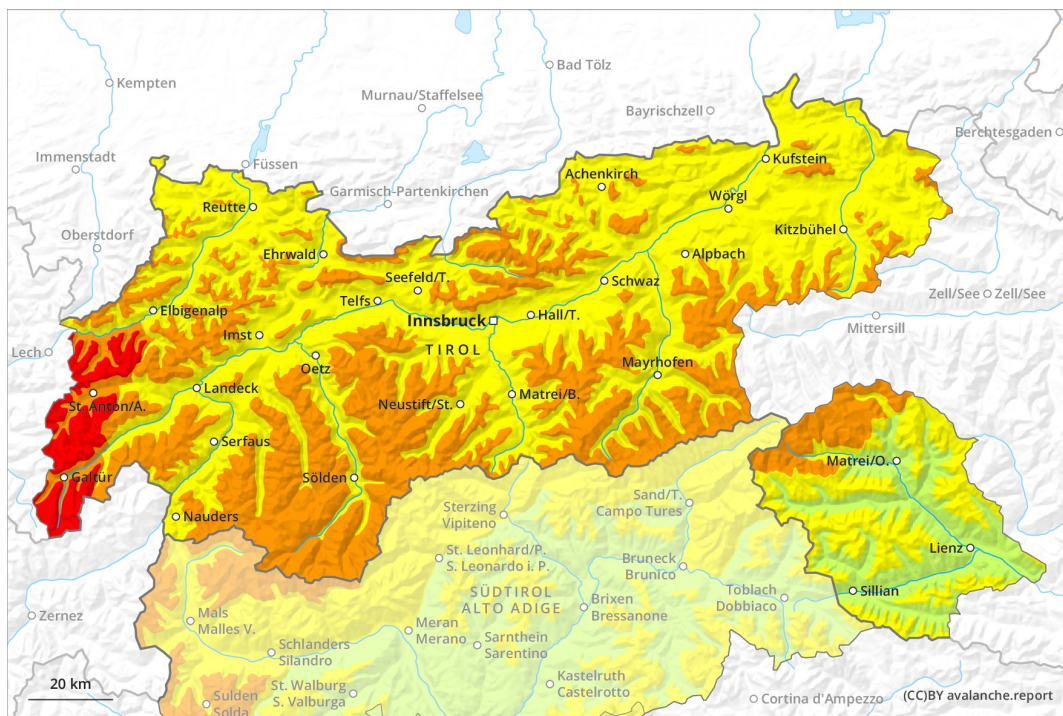
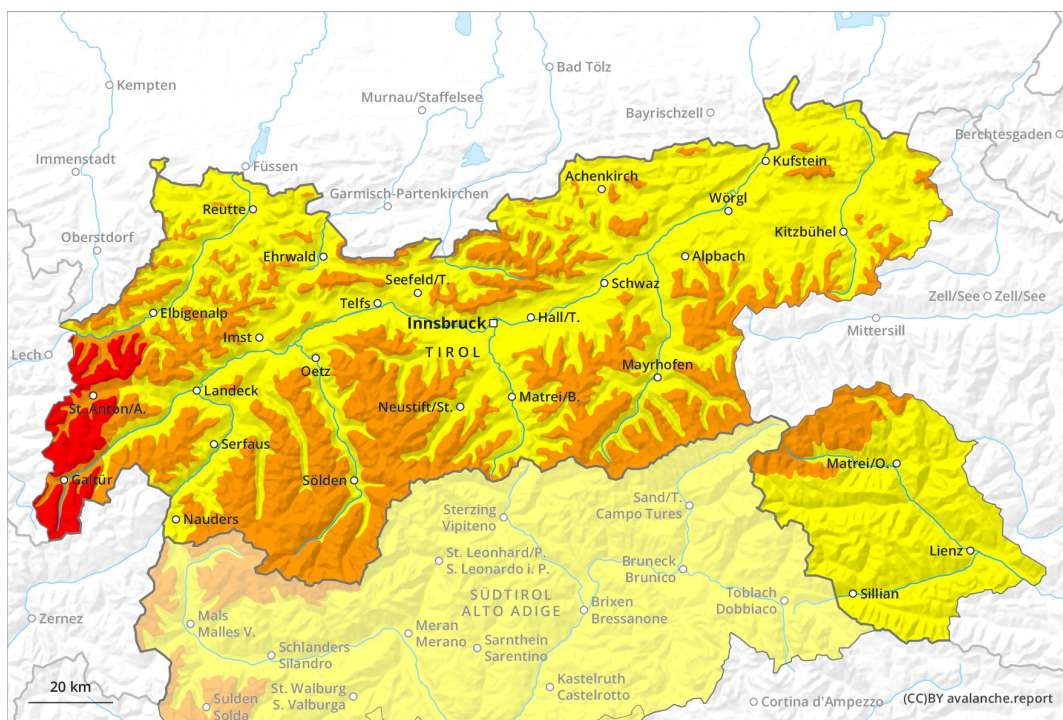




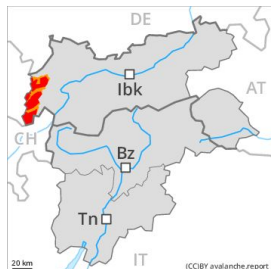
Mattina



Pomeriggio



Grado Pericolo 4 - Forte



Tendenza: Pericolo valanghe in diminuzione
per Giovedì il 12.03.2020



Neve ventata



Neve bagnata



Le condizioni per gli sport invernali al di fuori delle piste assicurate sono pericolose. Forte, grado 4. Sono previste sempre più numerose valanghe spontanee.

Le condizioni per gli sport invernali al di fuori delle piste assicurate sono pericolose. Un singolo appassionato di sport invernali può molto facilmente provocare il distacco di valanghe, anche di grandi dimensioni. Ciò soprattutto al di sopra dei 2000 m circa a tutte le esposizioni. Con il rialzo termico e l'irradiazione solare diurni, la probabilità di distacco di valanghe di neve a lastroni aumenterà prepotentemente sui pendii soleggiati ripidi.

Nel corso della giornata, sono ancora previste valanghe umide spontanee. Ciò soprattutto sui pendii soleggiati molto ripidi. Le valanghe possono coinvolgere i vari strati di neve fresca e, a livello isolato, raggiungere grandi dimensioni. Le attività sportive fuoripista richiedono moltissima esperienza nella valutazione del pericolo di valanghe e la massima cautela.

Manto nevoso

Situazione tipo

st 6: Neve fresca fredda a debole coesione e vento

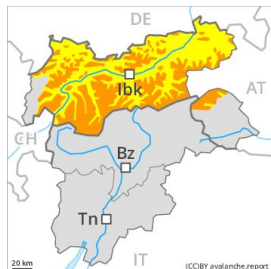
st 10: situazione primaverile

Sono caduti da 30 a 50 cm di neve, localmente anche di più. Ciò al di sopra dei 2000 m circa. Alle quote di bassa e media montagna la neve è umida. Il vento a tratti forte causerà il trasporto della neve fresca. In molti punti la neve fresca e quella ventata poggiano su strati soffici. Ciò a tutte le esposizioni al di sopra dei 2000 m circa. Gli accumuli di neve ventata meno recenti si sono legati piuttosto bene con la neve vecchia. All'interno del manto di neve vecchia si trovano, a livello molto isolato, strati fragili, principalmente nelle zone scarsamente innevate.

Tendenza

Il pericolo di valanghe diminuirà.

Grado Pericolo 3 - Marcato



Tendenza: Pericolo valanghe stabile →

per Giovedì il 12.03.2020



Neve ventata



Linea del bosco



Neve bagnata



Le condizioni per gli sport invernali al di fuori delle piste assicurate sono parzialmente insidiose. Sono previste sempre più numerose valanghe spontanee.

Le condizioni per gli sport invernali al di fuori delle piste assicurate sono parzialmente insidiose. Un singolo appassionato di sport invernali può facilmente provocare il distacco di valanghe, anche di medie dimensioni. Ciò sui pendii ripidi al di sopra del limite del bosco. Con il rialzo termico e l'irradiazione solare diurni, la probabilità di distacco di valanghe di neve a lastroni aumenterà prepotentemente sui pendii soleggiati ripidi.

Nel corso della giornata, sono previste molte valanghe umide spontanee di piccole e, a livello isolato, di medie dimensioni. Le valanghe sono superficiali. Le attività sportive fuoripista richiedono molta esperienza nella valutazione del pericolo di valanghe e attenzione.

Manto nevoso

Situazione tipo

st 6: Neve fresca fredda a debole coesione e vento

st 10: situazione primaverile

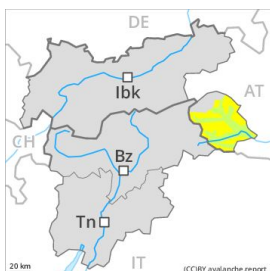
Sono caduti da 10 a 30 cm di neve, localmente anche di più. Ciò al di sopra dei 2000 m circa. È caduta pioggia sino alle quote di media montagna. Alle quote di bassa e media montagna la neve è umida. Il vento a tratti forte causerà il trasporto della neve fresca. In molti punti la neve fresca e quella ventata poggiano su strati soffici. Ciò a tutte le esposizioni al di sopra del limite del bosco. Gli accumuli di neve ventata meno recenti si sono legati piuttosto bene con la neve vecchia. All'interno del manto di neve vecchia si trovano, a livello molto isolato, strati fragili, principalmente nelle zone scarsamente innevate.

Tendenza

Il pericolo di valanghe rimarrà invariato.

Grado Pericolo 2 - Moderato

AM:



Tendenza: Pericolo valanghe stabile →
 per Giovedì il 12.03.2020



Neve ventata



PM:



Tendenza: Pericolo valanghe stabile →
 per Giovedì il 12.03.2020



Neve ventata



Neve bagnata



La neve ventata recente richiede attenzione, soprattutto al di sopra dei 2200 m circa nelle zone in prossimità delle creste. Con il rialzo termico e l'irradiazione solare diurni, sono previste valanghe umide per lo più di piccole dimensioni.

Con vento in parte forte si sono formati accumuli di neve ventata per lo più di piccole dimensioni. Attenzione soprattutto sui pendii molto ripidi al di sopra dei 2200 m circa nelle zone in prossimità delle creste. Un singolo appassionato di sport invernali può provocare il distacco di valanghe. Le valanghe sono di dimensioni piuttosto piccole.

Con il rialzo termico, nel corso della giornata il pericolo di valanghe umide e bagnate aumenterà progressivamente. Ciò soprattutto sui pendii soleggiati ripidi.

Manto nevoso

Situazione tipo

st 6: Neve fresca fredda a debole coesione e vento

st 10: situazione primaverile

Il vento a tratti forte causerà il trasporto della neve fresca. In alcuni punti la neve fresca e quella ventata poggiano su strati soffici, soprattutto sui pendii ombreggiati al di sopra dei 2200 m circa. Gli accumuli di neve ventata meno recenti si sono legati bene con la neve vecchia. Sui pendii ombreggiati, all'interno del manto di neve vecchia si trovano, a livello molto isolato, strati fragili, principalmente nelle zone scarsamente innevate.

Tendenza

Con il rialzo termico, la probabilità di distacco di valanghe umide e bagnate aumenterà.