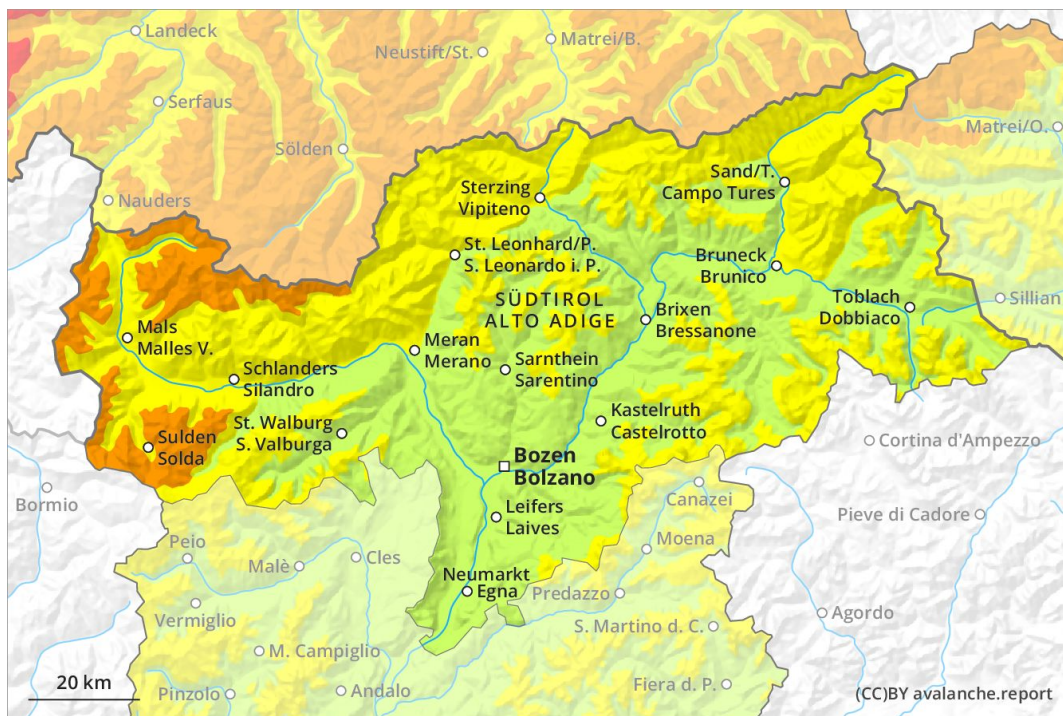
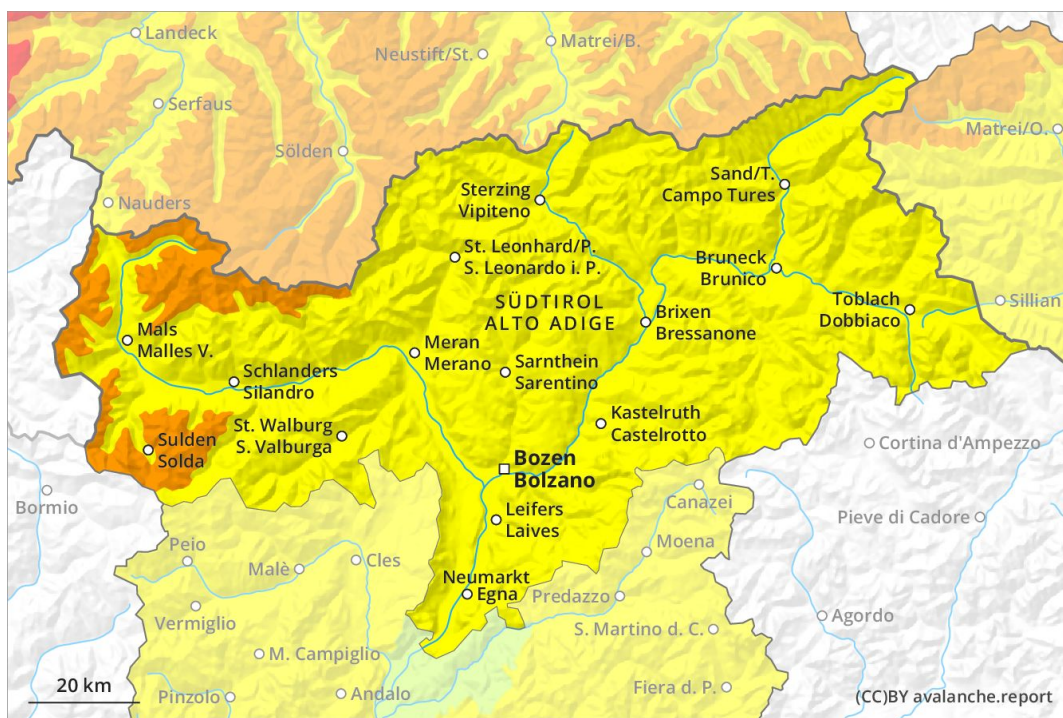


## Mattina

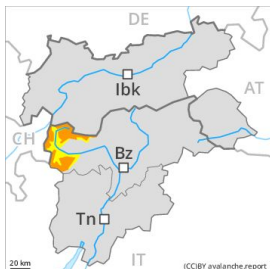


## Pomeriggio



## Grado Pericolo 3 - Marcato

**AM:**



**Tendenza: Pericolo valanghe stabile** →  
 per Giovedì il 12.03.2020



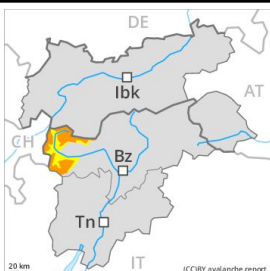
Neve ventata



Neve bagnata



**PM:**



**Tendenza: Pericolo valanghe stabile** →  
 per Giovedì il 12.03.2020



Neve bagnata



Neve ventata



### Con il rialzo termico, il pericolo aumenterà.

Con neve fresca e vento in parte forte proveniente dai quadranti settentrionali si sono formati abbondanti accumuli di neve ventata. Ciò soprattutto sui pendii ombreggiati molto ripidi e nelle zone in prossimità delle creste come pure ad alta quota e in alta montagna. Le valanghe sono in parte di dimensioni medie e già distaccabili da un singolo appassionato di sport invernali.

Il pericolo di valanghe umide e bagnate sussiste già al mattino. Con il rialzo termico e l'irradiazione solare diurni, la probabilità di distacco di valanghe umide e bagnate aumenterà prepotentemente a tutte le esposizioni. Inoltre nel corso della giornata sono previste valanghe umide di neve a debole coesione di piccole e medie dimensioni. Le valanghe possono a livello isolato coinvolgere il manto di neve vecchia e raggiungere grandi dimensioni. Sui pendii soleggiati rocciosi i punti pericolosi sono più numerosi.

### Manto nevoso

**Situazione tipo**

st 6: Neve fresca fredda a debole coesione e vento

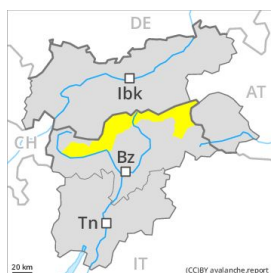
st 3: pioggia

Sino al mattino cadranno da 15 a 25 cm di neve. Il vento a tratti forte causerà il trasporto della neve fresca. In alcuni punti la neve fresca e quella ventata poggiano su strati soffici. I nuovi accumuli di neve ventata e quelli meno recenti sono in parte instabili, soprattutto sui pendii ombreggiati al di sopra dei 2200 m circa. Gli accumuli di neve ventata meno recenti si sono legati bene con la neve vecchia. La superficie del manto nevoso non riuscirà a rigelarsi durante la notte coperta e risulterà ammorbidita già al mattino.

### Tendenza

Con il rialzo termico e l'irradiazione solare diurni, il pericolo aumenterà.

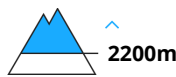
## Grado Pericolo 2 - Moderato



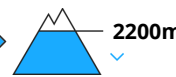
Tendenza: **Pericolo valanghe stabile**  
per Giovedì il 12.03.2020



Neve ventata



Neve bagnata



### Con il rialzo termico, il pericolo aumenterà.

Con neve fresca e vento in parte forte proveniente dai quadranti settentrionali si sono formati accumuli di neve ventata per lo più di piccole dimensioni. Ciò soprattutto sui pendii ombreggiati molto ripidi e nelle zone in prossimità delle creste ad alta quota e in alta montagna. Le valanghe sono in parte di dimensioni medie e in parte distaccabili da un singolo appassionato di sport invernali.

Il pericolo di valanghe umide e bagnate sussiste già al mattino. Con il rialzo termico e l'irradiazione solare diurni, la probabilità di distacco di valanghe umide e bagnate aumenterà prepotentemente a tutte le esposizioni. Inoltre nel corso della giornata sono previste valanghe umide di neve a debole coesione di piccole e medie dimensioni. Le valanghe possono a livello isolato coinvolgere il manto di neve vecchia e raggiungere grandi dimensioni. Sui pendii solegggiati rocciosi i punti pericolosi sono più numerosi. Laddove cadrà più neve, il pericolo di valanghe sarà superiore.

### Manto nevoso

Situazione tipo

st 6: Neve fresca fredda a debole coesione e vento

st 3: pioggia

Sino al mattino cadranno da 10 a 20 cm di neve, localmente anche di più. Il vento a tratti forte causerà il trasporto della neve fresca. In alcuni punti la neve fresca e quella ventata poggiano su strati soffici. I nuovi accumuli di neve ventata e quelli meno recenti sono in parte instabili, soprattutto sui pendii ombreggiati al di sopra dei 2200 m circa. Gli accumuli di neve ventata meno recenti si sono legati bene con la neve vecchia.

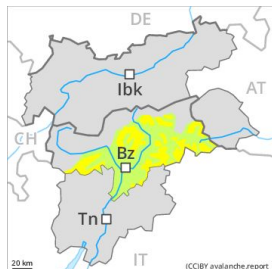
La superficie del manto nevoso non riuscirà a rigelarsi durante la notte coperta e risulterà ammorbidita già al mattino.

### Tendenza

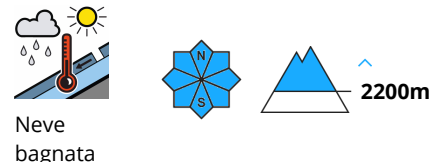
Con il rialzo termico e l'irradiazione solare diurni, il pericolo aumenterà.

## Grado Pericolo 2 - Moderato

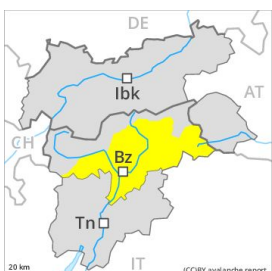
**AM:**



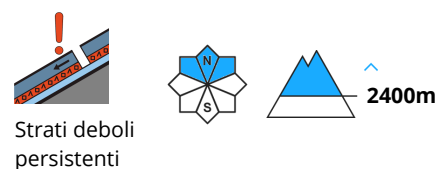
**Tendenza: Pericolo valanghe stabile** →  
 per Giovedì il 12.03.2020



**PM:**



**Tendenza: Pericolo valanghe stabile** →  
 per Giovedì il 12.03.2020



### Attenzione alla neve bagnata.

Le valanghe possono distaccarsi soprattutto in seguito a un forte sovraccarico. Esse possono a livello isolato subire un distacco nella neve vecchia. Con neve fresca e vento in parte forte proveniente dai quadranti settentrionali negli ultimi due giorni si sono formati accumuli di neve ventata per lo più di piccole dimensioni. Con il rialzo termico, nel corso della giornata il pericolo di valanghe umide e bagnate aumenterà progressivamente. Questi punti pericolosi sono piuttosto rari e facilmente individuabili dall'escursionista esperto.

### Manto nevoso

**Situazione tipo** st 6: Neve fresca fredda a debole coesione e vento

Principalmente sui pendii ombreggiati ripidi e poco frequentati, all'interno del manto nevoso si trovano strati fragili a cristalli angolari. Il vento a tratti forte ha causato il trasporto della neve fresca e, in parte, anche della neve vecchia. L'irraggiamento notturno sarà in molte regioni piuttosto buono. Dopo una notte serena, provvisoriamente condizioni piuttosto favorevoli, poi il pericolo di valanghe bagnate aumenterà.

### Tendenza

Con il rialzo termico e l'irradiazione solare diurni, il pericolo aumenterà.