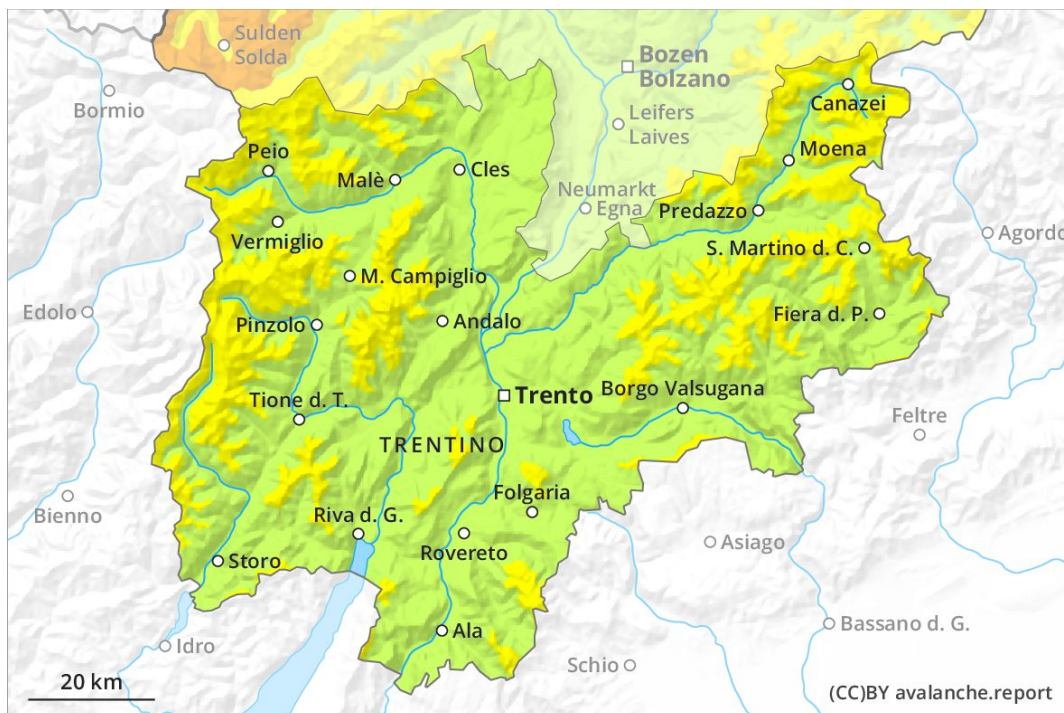
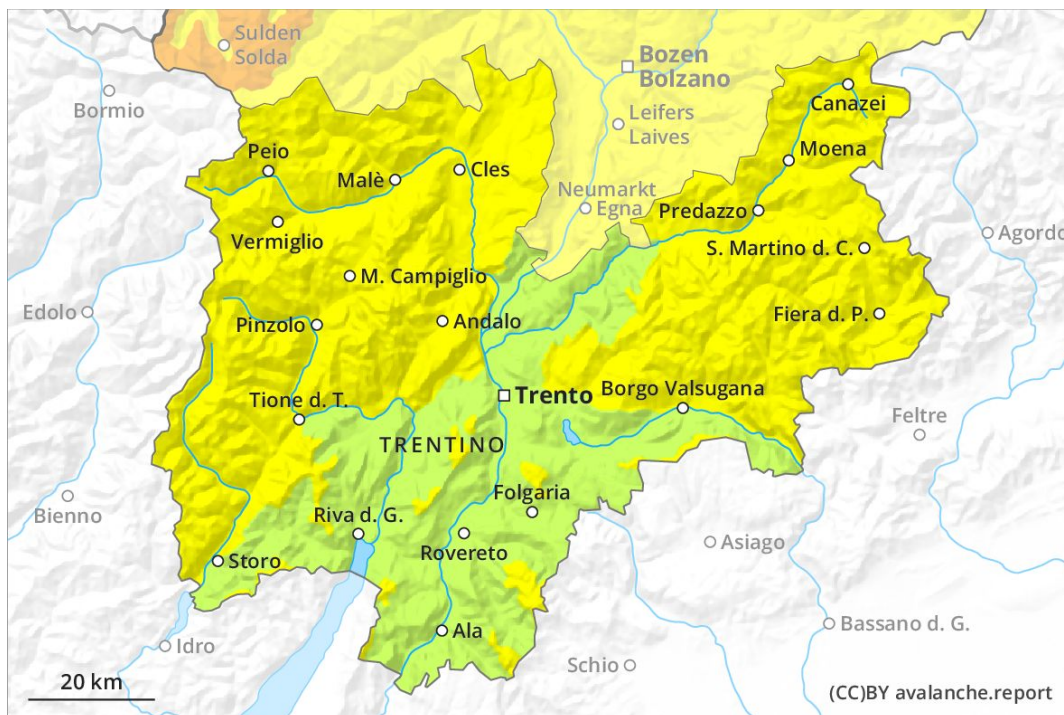


Mattina

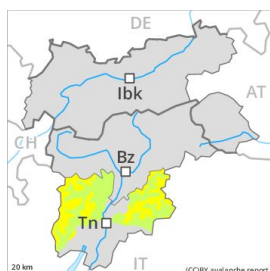


Pomeriggio



Grado Pericolo 2 - Moderato

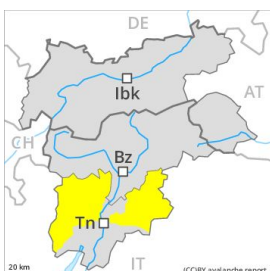
AM:



Tendenza: Pericolo valanghe in aumento
 per Giovedì il 12.03.2020



PM:



Tendenza: Pericolo valanghe in aumento
 per Giovedì il 12.03.2020



Il pericolo di valanghe umide e bagnate aumenterà nel corso della giornata.

Con il rialzo termico, principalmente sui pendii soleggiati rocciosi e sui pendii carichi di neve ventata sono previste numerose valanghe bagnate spontanee di dimensioni medio-piccole. Il pericolo di valanghe bagnate e per scivolamento di neve aumenterà nel corso della giornata. Soprattutto sui pendii carichi di neve ventata, all'interno del manto nevoso si trovano strati fragili. Ciò sui pendii ripidi esposti a nord est, nord e nord ovest al di sopra dei 2400 m circa nelle zone in prossimità delle creste. Questi punti pericolosi sono difficili da individuare. Gli accumuli di neve ventata in parte innevati dovrebbero essere valutati con attenzione specialmente sui pendii molto ripidi. Nelle regioni più colpite dalle precipitazioni i punti pericolosi sono più numerosi e grandi. Con il rialzo termico, la probabilità di distacco di valanghe umide e bagnate aumenterà progressivamente soprattutto sui pendii ripidi alle quote di media montagna.

Manto nevoso

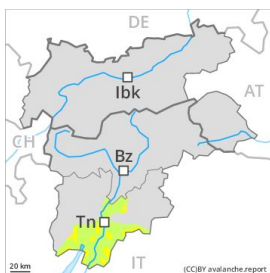
Gli accumuli di neve ventata meno recenti si sono legati bene con la neve vecchia. Sui pendii ombreggiati, all'interno del manto di neve vecchia si trovano, a livello molto isolato, strati fragili, principalmente nelle zone scarsamente innevate. In alcuni punti la neve ventata poggia su strati soffici, principalmente sui pendii ombreggiati al di sopra dei 2400 m circa. A bassa quota c'è poca neve.

Tendenza

Con il rialzo termico e l'irradiazione solare diurni, progressivo aumento del pericolo di valanghe.

Grado Pericolo 2 - Moderato

AM:



Linea del bosco

Tendenza: Pericolo valanghe in aumento
 per Giovedì il 12.03.2020

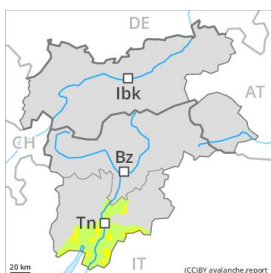


Neve ventata



Linea del bosco

PM:



Linea del bosco

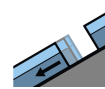
Tendenza: Pericolo valanghe in aumento
 per Giovedì il 12.03.2020



Neve bagnata



Linea
 del
 bosco



Valanghe di
 slittamento



Linea
 del
 bosco

Con la neve fresca e il riscaldamento, la situazione valanghiva è in alcuni punti ancora sfavorevole.

La superficie del manto nevoso riuscirà a rigelarsi e a essere portante solo ad alta quota e si ammorbidirà rapidamente. Il pericolo di valanghe bagnate e per scivolamento di neve aumenterà senza passare di grado. Con il rialzo termico e l'irradiazione solare diurni, la probabilità di distacco di valanghe umide e bagnate aumenterà progressivamente soprattutto sui pendii rocciosi alle quote medie e alte. Sino a quando le temperature non diminuiranno, specialmente sui pendii soleggiati ripidi e sui pendii carichi di neve ventata sono possibili sempre più numerose valanghe umide di dimensioni medio-piccole.

Manto nevoso

Situazione tipo

st 2: valanga per scivolamento di neve

In alcuni punti la neve fresca e quella ventata poggiano su un manto di neve vecchia a grani grossi. Ciò soprattutto sui pendii ombreggiati ad alta quota e in alta montagna. Il manto di neve vecchia è estremamente variabile a distanza di pochi metri alle quote di bassa e media montagna. A bassa quota non c'è neve sui pendii esposti a sud.

Tendenza

Con il rialzo termico e l'irradiazione solare diurni, progressivo aumento del pericolo di valanghe.