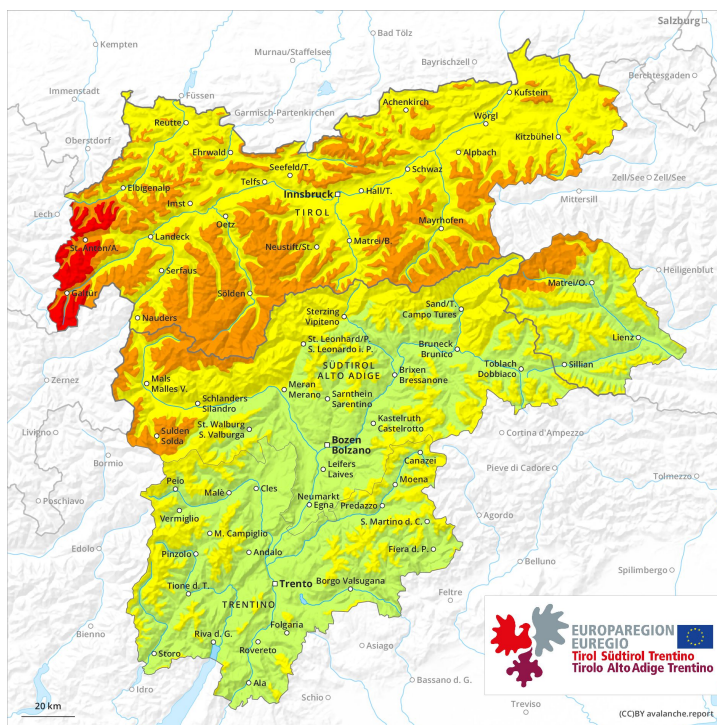
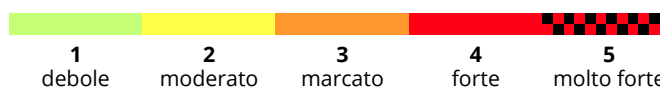
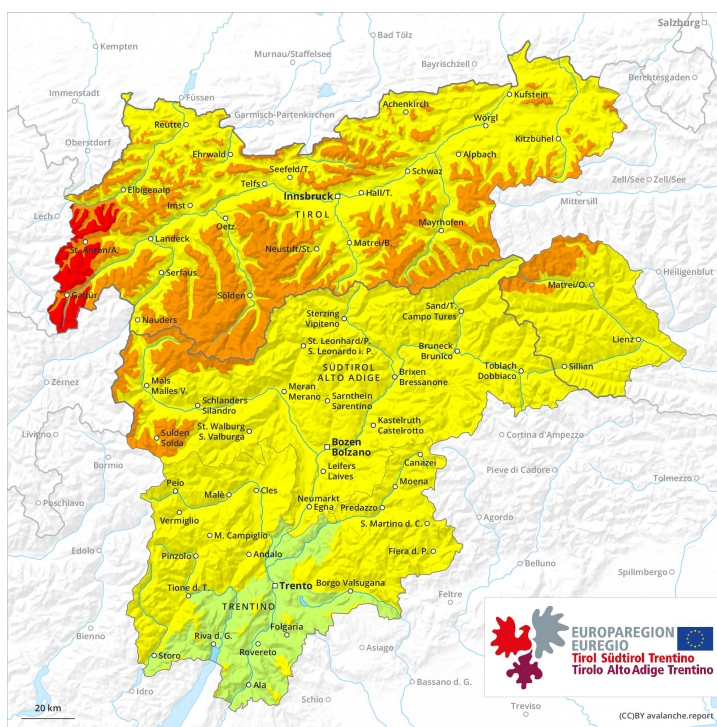




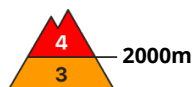
## Mattina



## Pomeriggio



## Grado Pericolo 4 - Forte



**Tendenza: Pericolo valanghe in diminuzione**  
per Giovedì il 12.03.2020



Neve ventata



Neve bagnata



Le condizioni per gli sport invernali al di fuori delle piste assicurate sono pericolose. Forte, grado 4. Sono previste sempre più numerose valanghe spontanee.

Le condizioni per gli sport invernali al di fuori delle piste assicurate sono pericolose. Un singolo appassionato di sport invernali può molto facilmente provocare il distacco di valanghe, anche di grandi dimensioni. Ciò soprattutto al di sopra dei 2000 m circa a tutte le esposizioni. Con il rialzo termico e l'irradiazione solare diurni, la probabilità di distacco di valanghe di neve a lastroni aumenterà prepotentemente sui pendii soleggiati ripidi.

Nel corso della giornata, sono ancora previste valanghe umide spontanee. Ciò soprattutto sui pendii soleggiati molto ripidi. Le valanghe possono coinvolgere i vari strati di neve fresca e, a livello isolato, raggiungere grandi dimensioni. Le attività sportive fuoripista richiedono moltissima esperienza nella valutazione del pericolo di valanghe e la massima cautela.

## Manto nevoso

### Situazione tipo

st 6: Neve fresca fredda a debole coesione e vento

st 10: situazione primaverile

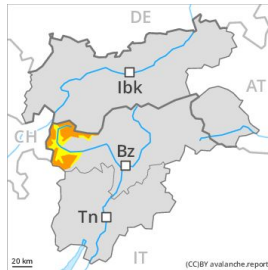
Sono caduti da 30 a 50 cm di neve, localmente anche di più. Ciò al di sopra dei 2000 m circa. Alle quote di bassa e media montagna la neve è umida. Il vento a tratti forte causerà il trasporto della neve fresca. In molti punti la neve fresca e quella ventata poggiano su strati soffici. Ciò a tutte le esposizioni al di sopra dei 2000 m circa. Gli accumuli di neve ventata meno recenti si sono legati piuttosto bene con la neve vecchia. All'interno del manto di neve vecchia si trovano, a livello molto isolato, strati fragili, principalmente nelle zone scarsamente innevate.

## Tendenza

Il pericolo di valanghe diminuirà.

## Grado Pericolo 3 - Marcato

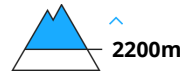
**AM:**



**Tendenza: Pericolo valanghe stabile** →  
 per Giovedì il 12.03.2020



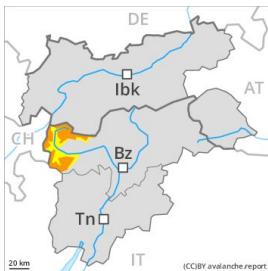
Neve ventata



Neve bagnata



**PM:**



**Tendenza: Pericolo valanghe stabile** →  
 per Giovedì il 12.03.2020



Neve bagnata



Neve ventata



### Con il rialzo termico, il pericolo aumenterà.

Con neve fresca e vento in parte forte proveniente dai quadranti settentrionali si sono formati abbondanti accumuli di neve ventata. Ciò soprattutto sui pendii ombreggiati molto ripidi e nelle zone in prossimità delle creste come pure ad alta quota e in alta montagna. Le valanghe sono in parte di dimensioni medie e già distaccabili da un singolo appassionato di sport invernali.

Il pericolo di valanghe umide e bagnate sussiste già al mattino. Con il rialzo termico e l'irradiazione solare diurni, la probabilità di distacco di valanghe umide e bagnate aumenterà prepotentemente a tutte le esposizioni. Inoltre nel corso della giornata sono previste valanghe umide di neve a debole coesione di piccole e medie dimensioni. Le valanghe possono a livello isolato coinvolgere il manto di neve vecchia e raggiungere grandi dimensioni. Sui pendii soleggiati rocciosi i punti pericolosi sono più numerosi.

### Manto nevoso

**Situazione tipo**

st 6: Neve fresca fredda a debole coesione e vento

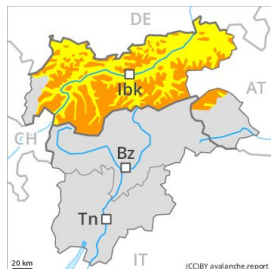
st 3: pioggia

Sino al mattino cadranno da 15 a 25 cm di neve. Il vento a tratti forte causerà il trasporto della neve fresca. In alcuni punti la neve fresca e quella ventata poggiano su strati soffici. I nuovi accumuli di neve ventata e quelli meno recenti sono in parte instabili, soprattutto sui pendii ombreggiati al di sopra dei 2200 m circa. Gli accumuli di neve ventata meno recenti si sono legati bene con la neve vecchia. La superficie del manto nevoso non riuscirà a rigelarsi durante la notte coperta e risulterà ammorbidita già al mattino.

### Tendenza

Con il rialzo termico e l'irradiazione solare diurni, il pericolo aumenterà.

## Grado Pericolo 3 - Marcato



**Tendenza: Pericolo valanghe stabile** →

per Giovedì il 12.03.2020



Neve ventata



Linea del bosco



Neve bagnata



Le condizioni per gli sport invernali al di fuori delle piste assicurate sono parzialmente insidiose. Sono previste sempre più numerose valanghe spontanee.

Le condizioni per gli sport invernali al di fuori delle piste assicurate sono parzialmente insidiose. Un singolo appassionato di sport invernali può facilmente provocare il distacco di valanghe, anche di medie dimensioni. Ciò sui pendii ripidi al di sopra del limite del bosco. Con il rialzo termico e l'irradiazione solare diurni, la probabilità di distacco di valanghe di neve a lastroni aumenterà prepotentemente sui pendii soleggiati ripidi.

Nel corso della giornata, sono previste molte valanghe umide spontanee di piccole e, a livello isolato, di medie dimensioni. Le valanghe sono superficiali. Le attività sportive fuoripista richiedono molta esperienza nella valutazione del pericolo di valanghe e attenzione.

## Manto nevoso

### Situazione tipo

st 6: Neve fresca fredda a debole coesione e vento

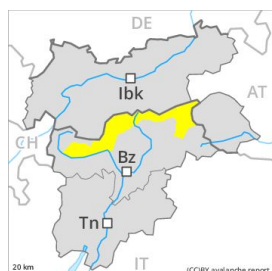
st 10: situazione primaverile

Sono caduti da 10 a 30 cm di neve, localmente anche di più. Ciò al di sopra dei 2000 m circa. È caduta pioggia sino alle quote di media montagna. Alle quote di bassa e media montagna la neve è umida. Il vento a tratti forte causerà il trasporto della neve fresca. In molti punti la neve fresca e quella ventata poggiano su strati soffici. Ciò a tutte le esposizioni al di sopra del limite del bosco. Gli accumuli di neve ventata meno recenti si sono legati piuttosto bene con la neve vecchia. All'interno del manto di neve vecchia si trovano, a livello molto isolato, strati fragili, principalmente nelle zone scarsamente innevate.

## Tendenza

Il pericolo di valanghe rimarrà invariato.

## Grado Pericolo 2 - Moderato



**Tendenza: Pericolo valanghe stabile**  
 per Giovedì il 12.03.2020 →



Neve ventata



Neve bagnata



### Con il rialzo termico, il pericolo aumenterà.

Con neve fresca e vento in parte forte proveniente dai quadranti settentrionali si sono formati accumuli di neve ventata per lo più di piccole dimensioni. Ciò soprattutto sui pendii ombreggiati molto ripidi e nelle zone in prossimità delle creste ad alta quota e in alta montagna. Le valanghe sono in parte di dimensioni medie e in parte distaccabili da un singolo appassionato di sport invernali.

Il pericolo di valanghe umide e bagnate sussiste già al mattino. Con il rialzo termico e l'irradiazione solare diurni, la probabilità di distacco di valanghe umide e bagnate aumenterà prepotentemente a tutte le esposizioni. Inoltre nel corso della giornata sono previste valanghe umide di neve a debole coesione di piccole e medie dimensioni. Le valanghe possono a livello isolato coinvolgere il manto di neve vecchia e raggiungere grandi dimensioni. Sui pendii solegggiati rocciosi i punti pericolosi sono più numerosi. Laddove cadrà più neve, il pericolo di valanghe sarà superiore.

### Manto nevoso

**Situazione tipo**

st 6: Neve fresca fredda a debole coesione e vento

st 3: pioggia

Sino al mattino cadranno da 10 a 20 cm di neve, localmente anche di più. Il vento a tratti forte causerà il trasporto della neve fresca. In alcuni punti la neve fresca e quella ventata poggiano su strati soffici. I nuovi accumuli di neve ventata e quelli meno recenti sono in parte instabili, soprattutto sui pendii ombreggiati al di sopra dei 2200 m circa. Gli accumuli di neve ventata meno recenti si sono legati bene con la neve vecchia.

La superficie del manto nevoso non riuscirà a rigelarsi durante la notte coperta e risulterà ammorbidita già al mattino.

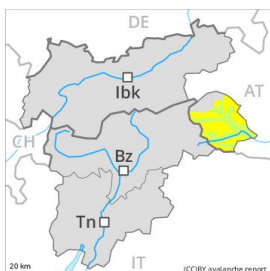
### Tendenza

Con il rialzo termico e l'irradiazione solare diurni, il pericolo aumenterà.



## Grado Pericolo 2 - Moderato

**AM:**



**Tendenza: Pericolo valanghe stabile** →  
 per Giovedì il 12.03.2020



Neve ventata



**PM:**



**Tendenza: Pericolo valanghe stabile** →  
 per Giovedì il 12.03.2020



Neve ventata



Neve bagnata

La neve ventata recente richiede attenzione, soprattutto al di sopra dei 2200 m circa nelle zone in prossimità delle creste. Con il rialzo termico e l'irradiazione solare diurni, sono previste valanghe umide per lo più di piccole dimensioni.

Con vento in parte forte si sono formati accumuli di neve ventata per lo più di piccole dimensioni.

Attenzione soprattutto sui pendii molto ripidi al di sopra dei 2200 m circa nelle zone in prossimità delle creste. Un singolo appassionato di sport invernali può provocare il distacco di valanghe. Le valanghe sono di dimensioni piuttosto piccole.

Con il rialzo termico, nel corso della giornata il pericolo di valanghe umide e bagnate aumenterà progressivamente. Ciò soprattutto sui pendii soleggiati ripidi.

### Manto nevoso

**Situazione tipo**

st 6: Neve fresca fredda a debole coesione e vento

st 10: situazione primaverile

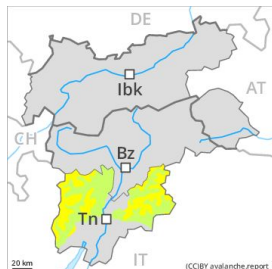
Il vento a tratti forte causerà il trasporto della neve fresca. In alcuni punti la neve fresca e quella ventata poggiano su strati soffici, soprattutto sui pendii ombreggiati al di sopra dei 2200 m circa. Gli accumuli di neve ventata meno recenti si sono legati bene con la neve vecchia. Sui pendii ombreggiati, all'interno del manto di neve vecchia si trovano, a livello molto isolato, strati fragili, principalmente nelle zone scarsamente innevate.

### Tendenza

Con il rialzo termico, la probabilità di distacco di valanghe umide e bagnate aumenterà.

## Grado Pericolo 2 - Moderato

**AM:**



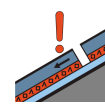
**Tendenza: Pericolo valanghe in aumento**  
 per Giovedì il 12.03.2020



Neve bagnata



2200m

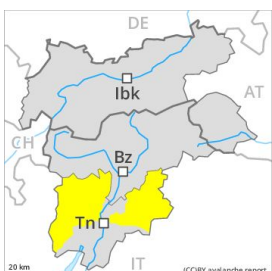


Strati deboli persistenti



2400m

**PM:**



**Tendenza: Pericolo valanghe in aumento**  
 per Giovedì il 12.03.2020



Neve bagnata



2400m



Strati deboli persistenti



2400m

**Il pericolo di valanghe umide e bagnate aumenterà nel corso della giornata.**

Con il rialzo termico, principalmente sui pendii soleggiati rocciosi e sui pendii carichi di neve ventata sono previste numerose valanghe bagnate spontanee di dimensioni medio-piccole. Il pericolo di valanghe bagnate e per scivolamento di neve aumenterà nel corso della giornata. Soprattutto sui pendii carichi di neve ventata, all'interno del manto nevoso si trovano strati fragili. Ciò sui pendii ripidi esposti a nord est, nord e nord ovest al di sopra dei 2400 m circa nelle zone in prossimità delle creste. Questi punti pericolosi sono difficili da individuare. Gli accumuli di neve ventata in parte innevati dovrebbero essere valutati con attenzione specialmente sui pendii molto ripidi. Nelle regioni più colpite dalle precipitazioni i punti pericolosi sono più numerosi e grandi. Con il rialzo termico, la probabilità di distacco di valanghe umide e bagnate aumenterà progressivamente soprattutto sui pendii ripidi alle quote di media montagna.

### Manto nevoso

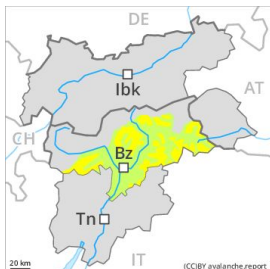
Gli accumuli di neve ventata meno recenti si sono legati bene con la neve vecchia. Sui pendii ombreggiati, all'interno del manto di neve vecchia si trovano, a livello molto isolato, strati fragili, principalmente nelle zone scarsamente innevate. In alcuni punti la neve ventata poggia su strati soffici, principalmente sui pendii ombreggiati al di sopra dei 2400 m circa. A bassa quota c'è poca neve.

### Tendenza

Con il rialzo termico e l'irradiazione solare diurni, progressivo aumento del pericolo di valanghe.

## Grado Pericolo 2 - Moderato

AM:



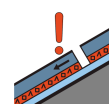
Tendenza: Pericolo valanghe stabile  
 per Giovedì il 12.03.2020 →



PM:



Tendenza: Pericolo valanghe stabile  
 per Giovedì il 12.03.2020 →



### Attenzione alla neve bagnata.

Le valanghe possono distaccarsi soprattutto in seguito a un forte sovraccarico. Esse possono a livello isolato subire un distacco nella neve vecchia. Con neve fresca e vento in parte forte proveniente dai quadranti settentrionali negli ultimi due giorni si sono formati accumuli di neve ventata per lo più di piccole dimensioni. Con il rialzo termico, nel corso della giornata il pericolo di valanghe umide e bagnate aumenterà progressivamente. Questi punti pericolosi sono piuttosto rari e facilmente individuabili dall'escursionista esperto.

### Manto nevoso

Situazione tipo

st 6: Neve fresca fredda a debole coesione e vento

Principalmente sui pendii ombreggiati ripidi e poco frequentati, all'interno del manto nevoso si trovano strati fragili a cristalli angolari. Il vento a tratti forte ha causato il trasporto della neve fresca e, in parte, anche della neve vecchia. L'irraggiamento notturno sarà in molte regioni piuttosto buono. Dopo una notte serena, provvisoriamente condizioni piuttosto favorevoli, poi il pericolo di valanghe bagnate aumenterà.

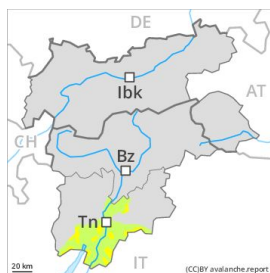
### Tendenza

Con il rialzo termico e l'irradiazione solare diurni, il pericolo aumenterà.



## Grado Pericolo 2 - Moderato

**AM:**



Linea del bosco

**Tendenza: Pericolo valanghe in aumento**  
per Giovedì il 12.03.2020

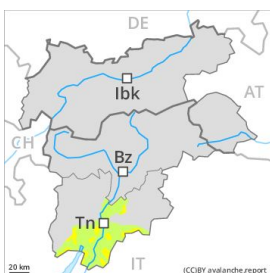


Neve ventata



Linea del bosco

**PM:**



Linea del bosco

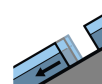
**Tendenza: Pericolo valanghe in aumento**  
per Giovedì il 12.03.2020



Neve bagnata



Linea  
del  
bosco



Valanghe di  
slittamento



Linea  
del  
bosco

Con la neve fresca e il riscaldamento, la situazione valanghiva è in alcuni punti ancora sfavorevole.

La superficie del manto nevoso riuscirà a rigelarsi e a essere portante solo ad alta quota e si ammorbidirà rapidamente. Il pericolo di valanghe bagnate e per scivolamento di neve aumenterà senza passare di grado. Con il rialzo termico e l'irradiazione solare diurni, la probabilità di distacco di valanghe umide e bagnate aumenterà progressivamente soprattutto sui pendii rocciosi alle quote medie e alte. Sino a quando le temperature non diminuiranno, specialmente sui pendii soleggiati ripidi e sui pendii carichi di neve ventata sono possibili sempre più numerose valanghe umide di dimensioni medio-piccole.

## Manto nevoso

**Situazione tipo**

st 2: valanga per scivolamento di neve

In alcuni punti la neve fresca e quella ventata poggiano su un manto di neve vecchia a grani grossi. Ciò soprattutto sui pendii ombreggiati ad alta quota e in alta montagna. Il manto di neve vecchia è estremamente variabile a distanza di pochi metri alle quote di bassa e media montagna. A bassa quota non c'è neve sui pendii esposti a sud.

## Tendenza

Con il rialzo termico e l'irradiazione solare diurni, progressivo aumento del pericolo di valanghe.