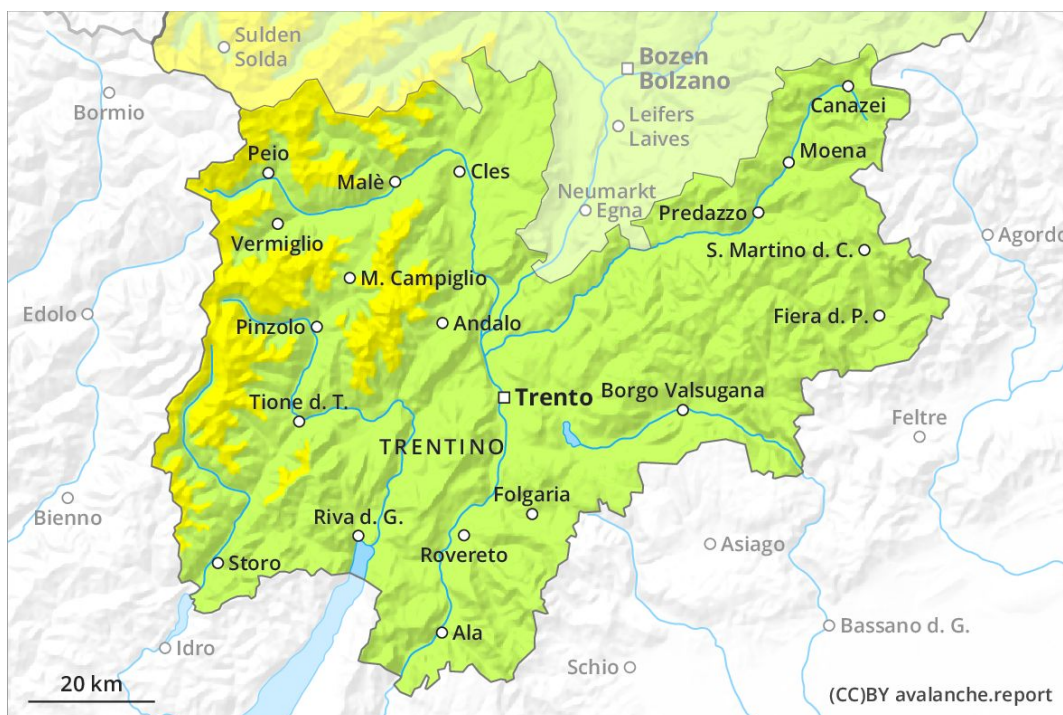
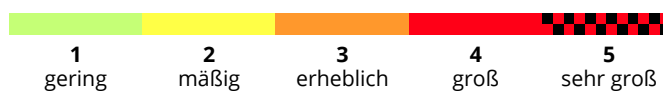
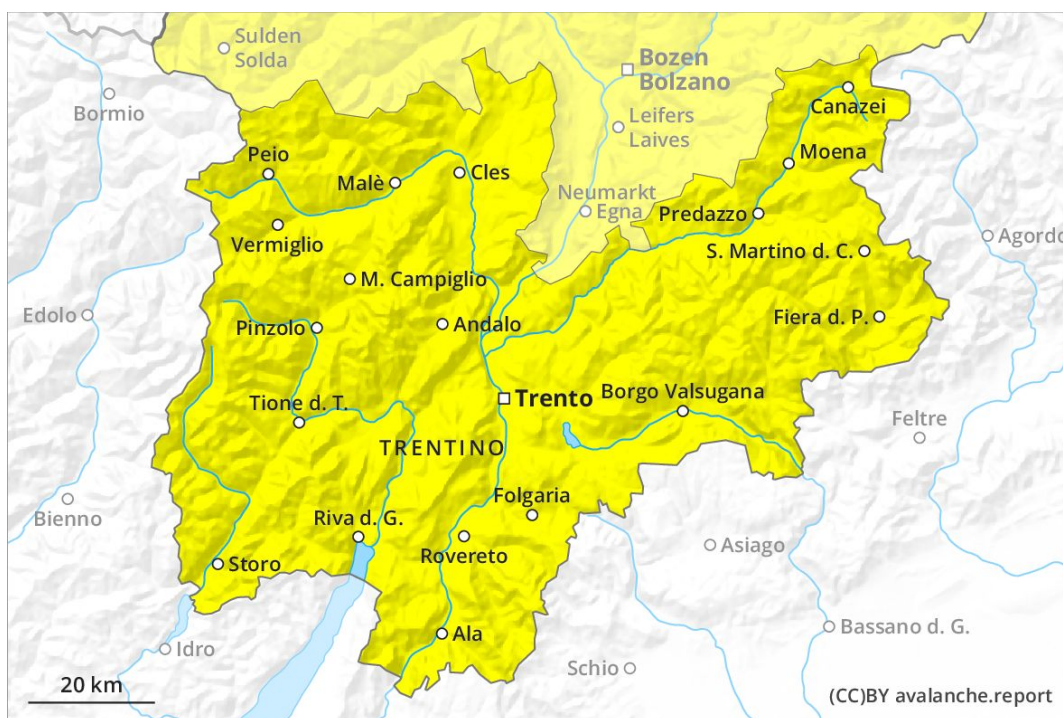


Vormittag

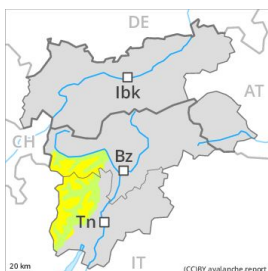


Nachmittag





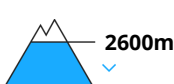
Gefahrenstufe 2 - Mäßig

AM:**Tendenz: Lawinengefahr bleibt gleich** →
am Mittwoch, den 18.03.2020

Triebschnee

**PM:****Tendenz: Lawinengefahr bleibt gleich** →
am Mittwoch, den 18.03.2020

Nassschnee



Triebschnee



Triebschnee beachten. Die Gefahr von nassen Lawinen steigt im Tagesverlauf an.

Der Lawinenwarndienst hat derzeit wenig Informationen aus dem Gelände, weshalb die Lawinengefahr vor Ort besonders gründlich überprüft werden sollte.

Mit teils mäßigem Südwestwind entstanden in den letzten Tagen kleine Trieb Schneeansammlungen. Dies vor allem in Kammlagen, Rinnen und Mulden. Die Lawinen sind meist eher klein aber teilweise leicht auslösbar.

Mit der tageszeitlichen Erwärmung und der Sonneneinstrahlung steigt die Auslösebereitschaft von feuchten und nassen Lawinen allmählich an. Hoch gelegene Verkehrswege und exponierte Verkehrswege sind besonders in mittleren und hohen Lagen teilweise gefährdet.

Schneedecke

Gefahrenmuster

gm 10: frühjahrssituation

gm 6: lockerer schnee und wind

Die nächtliche Abstrahlung ist verbreitet recht gut. Die Schneeoberfläche gefriert tragfähig und weicht schneller auf als am Vortag. In mittleren Lagen ist der Schnee nass. In der Altschneedecke sind einzelne Schwachschichten vorhanden. In tiefen Lagen liegt kein Schnee.

Tendenz

Anstieg der Gefahr von nassen Lawinen mit der tageszeitlichen Erwärmung und der Sonneneinstrahlung.



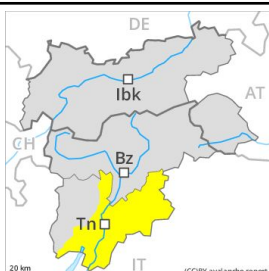
Gefahrenstufe 2 - Mäßig

AM:**Tendenz: Lawinengefahr bleibt gleich** →
am Mittwoch, den 18.03.2020

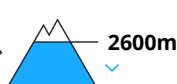
Triebschnee



2400m

PM:**Tendenz: Lawinengefahr bleibt gleich** →
am Mittwoch, den 18.03.2020

Nassschnee



2600m



Triebschnee



2400m

Am Morgen günstige Lawinensituation. Die Gefahr von nassen Lawinen steigt im Tagesverlauf an.

Der Lawinenwarndienst hat derzeit wenig Informationen zur Schneedecke, weshalb die Lawinengefahr vor Ort besonders gründlich überprüft werden sollte.

Mit teils mäßigem Südwestwind entstanden in den letzten Tagen meist kleine Triebschneeanisammlungen. Die Lawinen sind klein.

Mit der tageszeitlichen Erwärmung und der Sonneneinstrahlung steigt die Auslösebereitschaft von feuchten und nassen Lawinen allmählich an. Hoch gelegene Verkehrswege und exponierte Verkehrswege sind besonders in mittleren und hohen Lagen teilweise gefährdet.

Schneedecke

Die nächtliche Abstrahlung ist verbreitet recht gut. Die Schneeoberfläche gefriert tragfähig und weicht schneller auf als am Vortag. In mittleren Lagen ist der Schnee nass. In der Altschneedecke sind einzelne Schwachschichten vorhanden. In tiefen Lagen liegt kein Schnee.

Tendenz

Anstieg der Gefahr von nassen Lawinen mit der tageszeitlichen Erwärmung und der Sonneneinstrahlung.