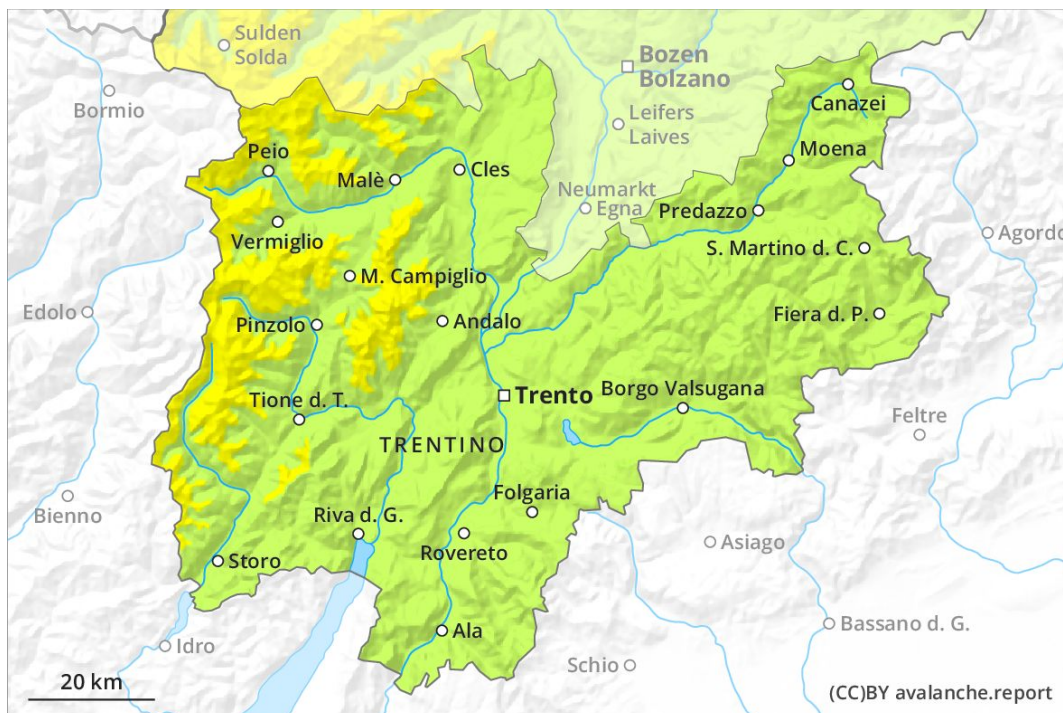
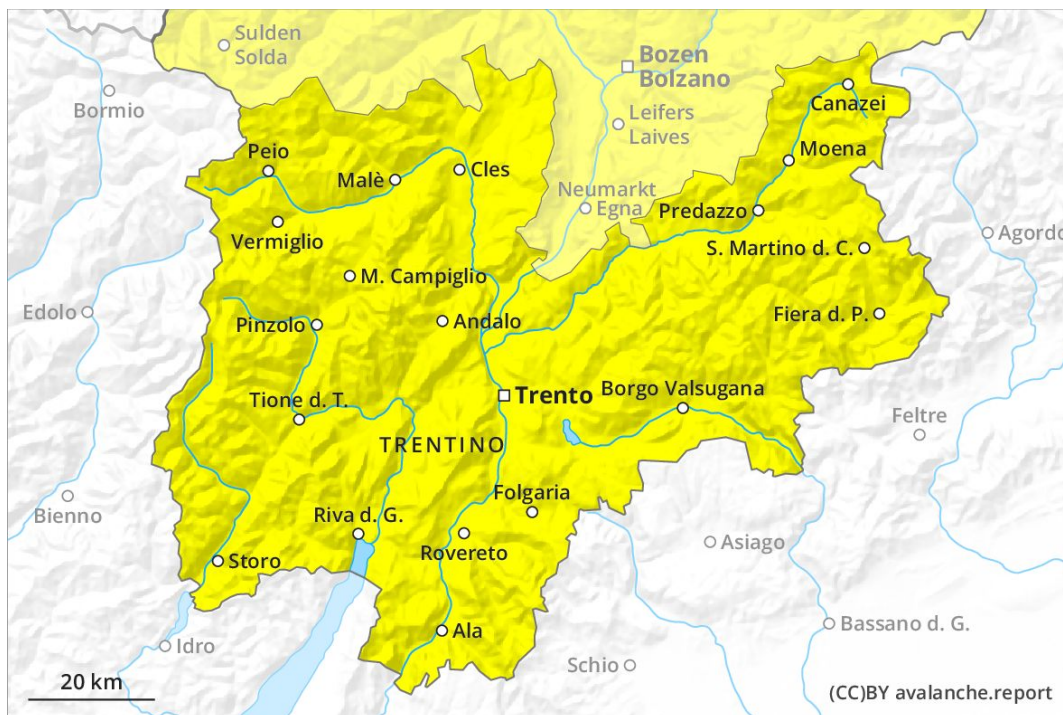


## Mattina

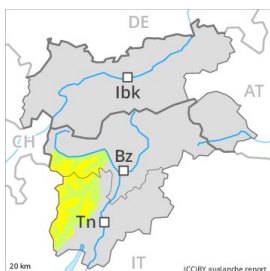


## Pomeriggio



## Grado Pericolo 2 - Moderato

**AM:**



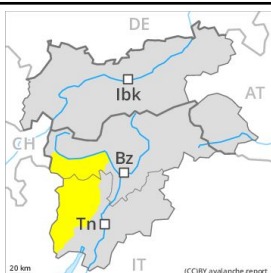
**Tendenza: Pericolo valanghe stabile** →  
 per Mercoledì il 18.03.2020



Neve ventata



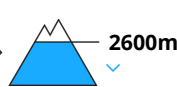
**PM:**



**Tendenza: Pericolo valanghe stabile** →  
 per Mercoledì il 18.03.2020



Neve bagnata



Neve ventata



La neve ventata richiede attenzione. Il pericolo di valanghe bagnate aumenterà nel corso della giornata.

Attualmente il servizio di previsione valanghe dispone di informazioni limitate dal territorio. Il pericolo di valanghe dovrebbe quindi essere valutato con particolare attenzione sul posto.

Con vento in parte moderato proveniente da sud ovest negli ultimi giorni si sono formati accumuli di neve ventata di piccole dimensioni. Ciò soprattutto nelle zone in prossimità delle creste, nelle conche e nei canaloni. Le valanghe sono per lo più di dimensioni piuttosto piccole ma in parte facilmente distaccabili. Con il rialzo termico e l'irradiazione solare diurni, la probabilità di distacco di valanghe umide e bagnate aumenterà progressivamente. Principalmente alle quote medie e alte, le vie di comunicazione in quota e i tratti esposti delle vie di comunicazione saranno parzialmente in pericolo.

### Manto nevoso

**Situazione tipo**

st 10: situazione primaverile

st 6: Neve fresca fredda a debole coesione e vento

L'irraggiamento notturno sarà in molte regioni piuttosto buono. La superficie del manto nevoso riuscirà a rigelarsi e a essere portante e si ammorbidirà più rapidamente del giorno precedente. Alle quote di media montagna la neve è bagnata. All'interno del manto di neve vecchia si trovano isolati strati fragili. A bassa quota non c'è neve.

### Tendenza

Con il rialzo termico e l'irradiazione solare diurni, aumento del pericolo di valanghe bagnate.

## Grado Pericolo 2 - Moderato

**AM:**



**Tendenza: Pericolo valanghe stabile** →  
 per Mercoledì il 18.03.2020

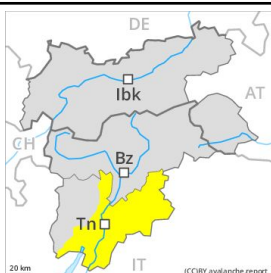


Neve ventata



2400m

**PM:**



**Tendenza: Pericolo valanghe stabile** →  
 per Mercoledì il 18.03.2020



Neve bagnata



2600m



Neve ventata



2400m

La situazione valanghiva è favorevole al mattino. Il pericolo di valanghe bagnate aumenterà nel corso della giornata.

Attualmente il servizio di previsione valanghe dispone di informazioni limitate sul manto nevoso. Il pericolo di valanghe dovrebbe quindi essere valutato con particolare attenzione sul posto.

Con vento in parte moderato proveniente da sud ovest negli ultimi giorni si sono formati accumuli di neve ventata per lo più di piccole dimensioni. Le valanghe sono di piccole dimensioni.

Con il rialzo termico e l'irradiazione solare diurni, la probabilità di distacco di valanghe umide e bagnate aumenterà progressivamente. Principalmente alle quote medie e alte, le vie di comunicazione in quota e i tratti esposti delle vie di comunicazione saranno parzialmente in pericolo.

### Manto nevoso

L'irraggiamento notturno sarà in molte regioni piuttosto buono. La superficie del manto nevoso riuscirà a rigelarsi e a essere portante e si ammorbidirà più rapidamente del giorno precedente. Alle quote di media montagna la neve è bagnata. All'interno del manto di neve vecchia si trovano isolati strati fragili. A bassa quota non c'è neve.

### Tendenza

Con il rialzo termico e l'irradiazione solare diurni, aumento del pericolo di valanghe bagnate.