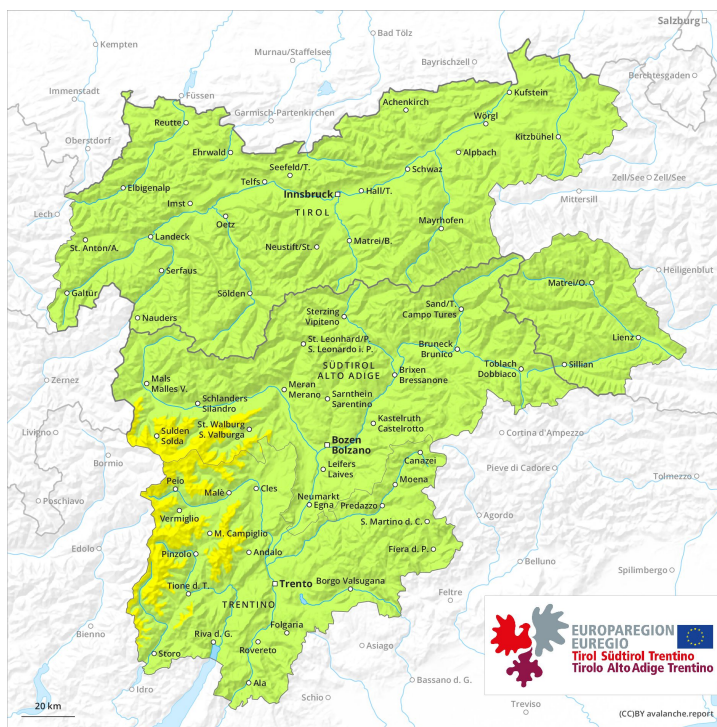
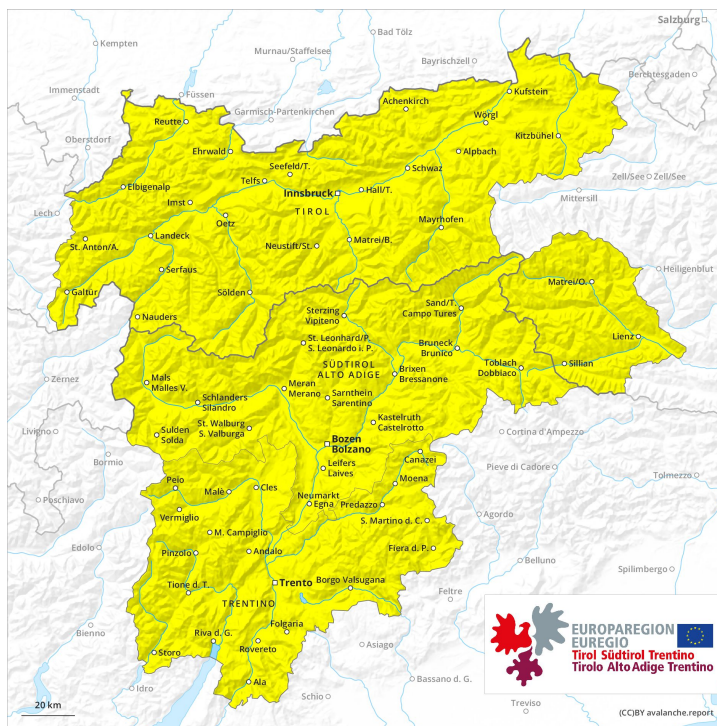




Vormittag

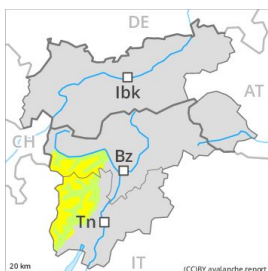


Nachmittag

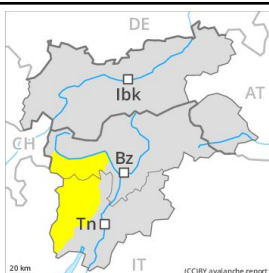




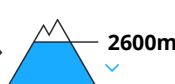
Gefahrenstufe 2 - Mäßig

AM:**Tendenz: Lawinengefahr bleibt gleich** →
am Mittwoch, den 18.03.2020

Triebschnee

**PM:****Tendenz: Lawinengefahr bleibt gleich** →
am Mittwoch, den 18.03.2020

Nassschnee



Triebschnee



Triebschnee beachten. Die Gefahr von nassen Lawinen steigt im Tagesverlauf an.

Der Lawinenwarndienst hat derzeit wenig Informationen aus dem Gelände, weshalb die Lawinengefahr vor Ort besonders gründlich überprüft werden sollte.

Mit teils mäßigem Südwestwind entstanden in den letzten Tagen kleine Triebschneeansammlungen. Dies vor allem in Kammlagen, Rinnen und Mulden. Die Lawinen sind meist eher klein aber teilweise leicht auslösbar.

Mit der tageszeitlichen Erwärmung und der Sonneneinstrahlung steigt die Auslösebereitschaft von feuchten und nassen Lawinen allmählich an. Hoch gelegene Verkehrswege und exponierte Verkehrswege sind besonders in mittleren und hohen Lagen teilweise gefährdet.

Schneedecke

Gefahrenmuster

gm 10: frühjahrssituation

gm 6: lockerer schnee und wind

Die nächtliche Abstrahlung ist verbreitet recht gut. Die Schneeoberfläche gefriert tragfähig und weicht schneller auf als am Vortag. In mittleren Lagen ist der Schnee nass. In der Altschneedecke sind einzelne Schwachschichten vorhanden. In tiefen Lagen liegt kein Schnee.

Tendenz

Anstieg der Gefahr von nassen Lawinen mit der tageszeitlichen Erwärmung und der Sonneneinstrahlung.



Gefahrenstufe 2 - Mäßig

AM:**Tendenz: Lawinengefahr bleibt gleich** →
am Mittwoch, den 18.03.2020

Triebschnee



2200m

PM:**Tendenz: Lawinengefahr bleibt gleich** →
am Mittwoch, den 18.03.2020

Triebschnee



2200m



Nassschnee



Waldgrenze

Nass- und Gleitschneelawinen sind ab etwa Mittag zu erwarten. Triebschneeansammlungen sind oberhalb der Waldgrenze teils störanfällig.

In den letzten Tagen entstanden vor allem in Kammlagen meist kleine Triebschneeansammlungen. Diese sind vereinzelt störanfällig, besonders an sehr steilen Schattenhängen oberhalb der Waldgrenze in Kammlagen.

Diese Gefahrenstellen sind sehr selten und für Geübte gut zu erkennen. Die Lawinen sind eher klein aber teilweise leicht auslösbar.

Schneedecke

Gefahrenmuster

gm 10: frühjahrssituation

gm 6: lockerer schnee und wind

In tiefen Lagen liegt kein Schnee. In mittleren Lagen ist der Schnee nass. Die schon etwas älteren Triebschneeansammlungen haben sich an allen Expositionen gut mit dem Altschnee verbunden. Alten Triebschnee beachten.

Tendenz

Leichter Anstieg der Lawinengefahr mit der tageszeitlichen Erwärmung und der Sonneneinstrahlung.



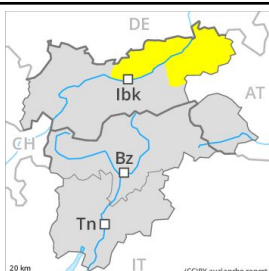
Gefahrenstufe 2 - Mäßig

AM:**Tendenz: Lawinengefahr bleibt gleich** →
am Mittwoch, den 18.03.2020

Triebschnee



2400m

PM:**Tendenz: Lawinengefahr bleibt gleich** →
am Mittwoch, den 18.03.2020

Triebschnee



2400m



Nassschnee



2400m

Triebschneeanisammlungen sind oberhalb der Waldgrenze teils störanfällig. Nass- und Gleitschneelawinen sind ab etwa Mittag zu erwarten.

In den letzten Tagen entstanden vor allem in Kammlagen eher kleine Triebschneeanisammlungen. Diese sind vereinzelt störanfällig. Vorsicht vor allem in Kammlagen, Rinnen und Mulden. Diese Gefahrenstellen sind eher selten und für Geübte gut zu erkennen. Die Lawinen sind meist eher klein.

Schneedecke

Gefahrenmuster

gm 6: lockerer schnee und wind

gm 10: frühjahrssituation

In tiefen Lagen liegt kein Schnee. In mittleren Lagen ist der Schnee nass. Die nächtliche Abstrahlung ist recht gut. Die frischen und schon etwas älteren Triebschneeanisammlungen haben sich an allen Expositionen gut mit dem Altschnee verbunden.

Tendenz

Leichter Anstieg der Lawinengefahr mit der tageszeitlichen Erwärmung und der Sonneneinstrahlung.



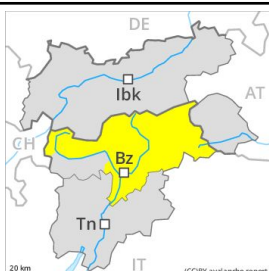
Gefahrenstufe 2 - Mäßig

AM:**Tendenz: Lawinengefahr bleibt gleich** →
am Mittwoch, den 18.03.2020

Triebschnee



2400m

PM:**Tendenz: Lawinengefahr bleibt gleich** →
am Mittwoch, den 18.03.2020

Nassschnee



2600m



Triebschnee



2400m

Am Morgen günstige Lawinensituation. Die Gefahr von nassen Lawinen steigt im Tagesverlauf an.

Der Lawinenwarndienst hat derzeit wenig Informationen aus dem Gelände, weshalb die Lawinengefahr vor Ort besonders gründlich überprüft werden sollte.

Mit teils mäßigem Südwestwind entstanden in den letzten Tagen meist kleine Triebschneeansammlungen. Diese sind in hohen Lagen und im Hochgebirge teils noch störanfällig, vor allem in Kammlagen, Rinnen und Mulden. Die Lawinen sind meist eher klein aber teilweise leicht auslösbar.

Mit der tageszeitlichen Erwärmung und der Sonneneinstrahlung steigt die Auslösebereitschaft von feuchten und nassen Lawinen allmählich an. Hoch gelegene Verkehrswege und exponierte Verkehrswege sind besonders in mittleren und hohen Lagen teilweise gefährdet.

Schneedecke

Die nächtliche Abstrahlung ist verbreitet recht gut. Die Schneeoberfläche gefriert tragfähig und weicht schneller auf als am Vortag. In mittleren Lagen ist der Schnee nass. In der Altschneedecke sind einzelne Schwachschichten vorhanden. In tiefen Lagen liegt kein Schnee.

Tendenz

Anstieg der Gefahr von nassen Lawinen mit der tageszeitlichen Erwärmung und der Sonneneinstrahlung.

Gefahrenstufe 2 - Mäßig

AM:



Tendenz: Lawinengefahr bleibt gleich →
 am Mittwoch, den 18.03.2020

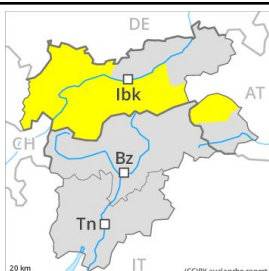


Triebschnee



Waldgrenze

PM:



Tendenz: Lawinengefahr bleibt gleich →
 am Mittwoch, den 18.03.2020



Triebschnee



2400m



Nassschnee



2600m

Nass- und Gleitschneelawinen sind ab etwa Mittag zu erwarten. Triebschneeanisammlungen sind in hohen Lagen und im Hochgebirge vereinzelt noch störanfällig.

In den letzten Tagen entstanden vor allem in Kammlagen eher kleine Triebschneeanisammlungen. Diese sind teils störanfällig, besonders in Kammlagen, Rinnen und Mulden. Die Lawinen sind meist eher klein aber teilweise leicht auslösbar.

Zudem sollten die nicht mehr ganz frischen Triebschneeanisammlungen beachtet werden. Diese sind vereinzelt noch störanfällig. Diese Gefahrenstellen sind eher selten und für Geübte gut zu erkennen.

Schneedecke

Gefahrenmuster

gm 10: frühjahrssituation

gm 6: lockerer schnee und wind

In tiefen Lagen liegt kein Schnee. In mittleren Lagen ist der Schnee nass. Die nächtliche Abstrahlung ist gut. Die frischen und schon etwas älteren Triebschneeanisammlungen haben sich an allen Expositionen unterhalb von rund 2600 m gut mit dem Altschnee verbunden.

Der Triebschnee liegt stellenweise auf weichen Schichten. In der Altschneedecke sind vor allem an Nordwest-, Nord- und Nordosthängen sehr vereinzelt Schwachschichten vorhanden, besonders oberhalb von rund 2600 m.

Tendenz

Leichter Anstieg der Lawinengefahr mit der tageszeitlichen Erwärmung und der Sonneneinstrahlung.



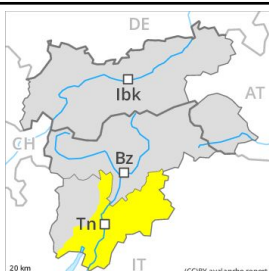
Gefahrenstufe 2 - Mäßig

AM:**Tendenz: Lawinengefahr bleibt gleich** →
am Mittwoch, den 18.03.2020

Triebschnee



2400m

PM:**Tendenz: Lawinengefahr bleibt gleich** →
am Mittwoch, den 18.03.2020

Nassschnee



2600m



Triebschnee



2400m

Am Morgen günstige Lawinensituation. Die Gefahr von nassen Lawinen steigt im Tagesverlauf an.

Der Lawinenwarndienst hat derzeit wenig Informationen zur Schneedecke, weshalb die Lawinengefahr vor Ort besonders gründlich überprüft werden sollte.

Mit teils mäßigem Südwestwind entstanden in den letzten Tagen meist kleine Triebschneeanisammlungen. Die Lawinen sind klein.

Mit der tageszeitlichen Erwärmung und der Sonneneinstrahlung steigt die Auslösebereitschaft von feuchten und nassen Lawinen allmählich an. Hoch gelegene Verkehrswege und exponierte Verkehrswege sind besonders in mittleren und hohen Lagen teilweise gefährdet.

Schneedecke

Die nächtliche Abstrahlung ist verbreitet recht gut. Die Schneeoberfläche gefriert tragfähig und weicht schneller auf als am Vortag. In mittleren Lagen ist der Schnee nass. In der Altschneedecke sind einzelne Schwachschichten vorhanden. In tiefen Lagen liegt kein Schnee.

Tendenz

Anstieg der Gefahr von nassen Lawinen mit der tageszeitlichen Erwärmung und der Sonneneinstrahlung.