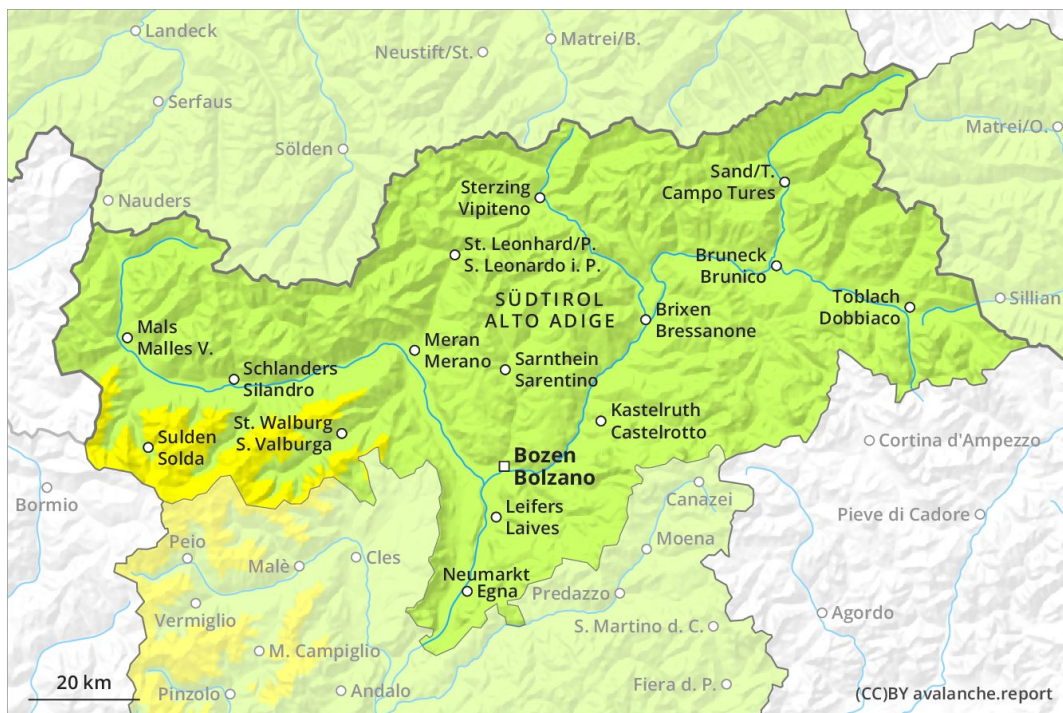
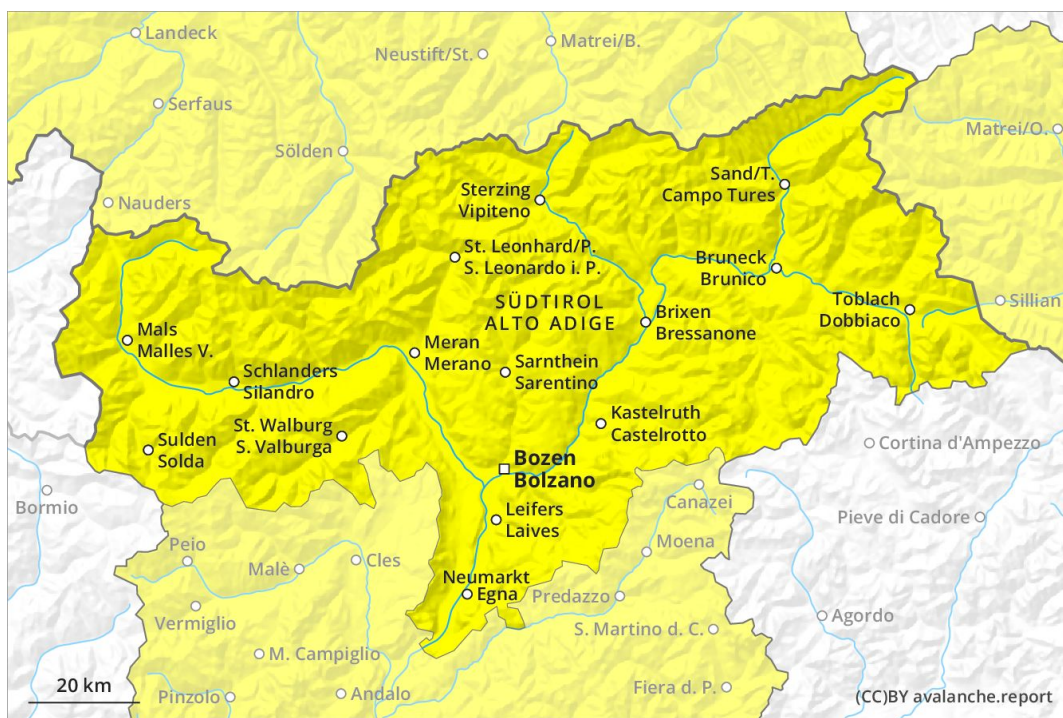


Mattina

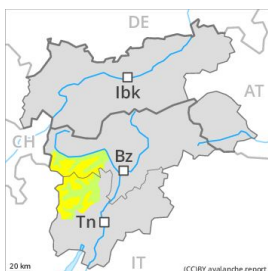


Pomeriggio



Grado Pericolo 2 - Moderato

AM:



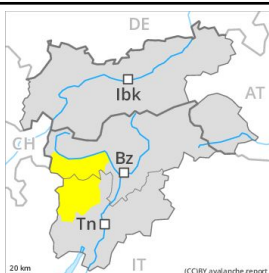
Tendenza: Pericolo valanghe stabile →
 per Giovedì il 19.03.2020



Neve ventata



PM:



Tendenza: Pericolo valanghe stabile →
 per Giovedì il 19.03.2020



Neve bagnata



Neve ventata



Il pericolo di valanghe bagnate aumenterà nel corso della giornata.

Attualmente il servizio di previsione valanghe dispone di informazioni limitate dal territorio. Il pericolo di valanghe dovrebbe quindi essere valutato con particolare attenzione sul posto.

Gli accumuli di neve ventata sono in parte ancora instabili ad alta quota e in alta montagna. Punti pericolosi per valanghe asciutte si trovano soprattutto nelle zone in prossimità delle creste come pure sui pendii ombreggiati ripidi. Le valanghe sono per lo più di dimensioni piuttosto piccole ma in parte facilmente distaccabili.

Con il rialzo termico e l'irradiazione solare diurni, la probabilità di distacco di valanghe umide e bagnate aumenterà progressivamente. Principalmente alle quote medie e alte, le vie di comunicazione in quota e i tratti esposti delle vie di comunicazione saranno parzialmente in pericolo.

Manto nevoso

Situazione tipo

st 10: situazione primaverile

st 6: Neve fresca fredda a debole coesione e vento

L'irraggiamento notturno sarà in molte regioni piuttosto buono. La superficie del manto nevoso riuscirà a rigelarsi e a essere portante e si ammorbidirà già al mattino. Alle quote di media montagna la neve è bagnata. All'interno del manto di neve vecchia si trovano isolati strati fragili. A bassa quota non c'è neve.

Tendenza

Con il rialzo termico e l'irradiazione solare diurni, aumento del pericolo di valanghe bagnate.

Grado Pericolo 2 - Moderato

AM:



Tendenza: Pericolo valanghe stabile →
 per Giovedì il 19.03.2020

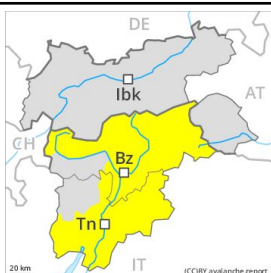


Neve ventata



2400m

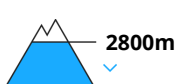
PM:



Tendenza: Pericolo valanghe stabile →
 per Giovedì il 19.03.2020



Neve bagnata



2800m



Neve ventata



2400m

Il pericolo di valanghe bagnate aumenterà nel corso della giornata.

Attualmente il servizio di previsione valanghe dispone di informazioni limitate dal territorio. Il pericolo di valanghe dovrebbe quindi essere valutato con particolare attenzione sul posto.

Gli accumuli di neve ventata sono in parte ancora instabili ad alta quota e in alta montagna. I punti pericolosi si trovano soprattutto sui pendii estremamente ripidi. Le valanghe sono per lo più di dimensioni piuttosto piccole ma a livello isolato facilmente distaccabili.

Con il rialzo termico e l'irradiazione solare diurni, la probabilità di distacco di valanghe umide e bagnate aumenterà progressivamente. Principalmente alle quote medie e alte, le vie di comunicazione in quota e i tratti esposti delle vie di comunicazione saranno parzialmente in pericolo.

Manto nevoso

L'irraggiamento notturno sarà in molte regioni piuttosto buono. La superficie del manto nevoso riuscirà a rigelarsi e a essere portante e si ammorbidirà già al mattino. Alle quote di media montagna la neve è bagnata. All'interno del manto di neve vecchia si trovano isolati strati fragili. A bassa quota non c'è neve.

Tendenza

Con il rialzo termico e l'irradiazione solare diurni, aumento del pericolo di valanghe bagnate.