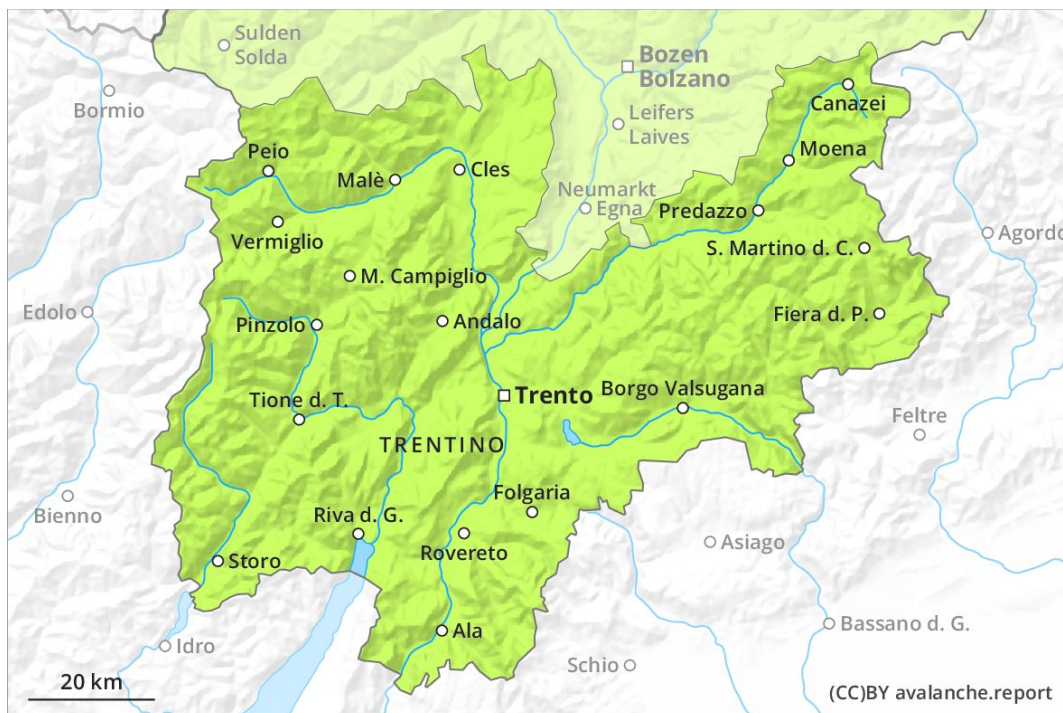
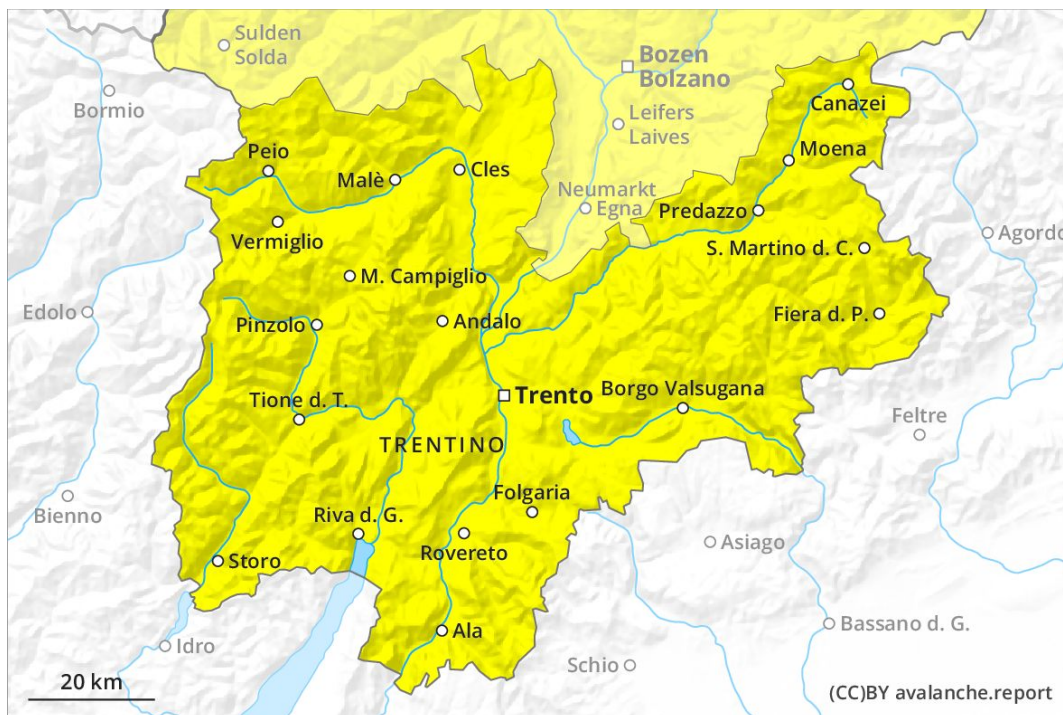


## Mattina



## Pomeriggio

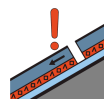


## Grado Pericolo 2 - Moderato

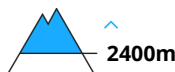
**AM:**



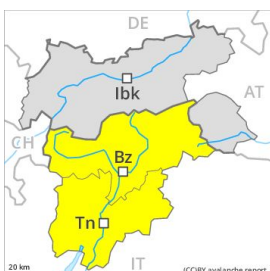
**Tendenza: Pericolo valanghe stabile** →  
 per Venerdì il 20.03.2020



Strati deboli  
 persistenti



**PM:**



**Tendenza: Pericolo valanghe stabile** →  
 per Venerdì il 20.03.2020



Neve bagnata



Strati deboli  
 persistenti



**Il pericolo di valanghe bagnate aumenterà nel corso della giornata.**

Attualmente il servizio di previsione valanghe dispone di informazioni limitate dal territorio. Il pericolo di valanghe dovrebbe quindi essere valutato con particolare attenzione sul posto.

Negli strati più profondi del manto di neve vecchia si trovano, a livello molto isolato, strati fragili. I punti pericolosi si trovano soprattutto sui pendii estremamente ripidi. Le valanghe sono in parte di dimensioni piuttosto piccole e per lo più solo distaccabili in seguito a un forte sovraccarico. Nel Gruppo dell'Ortles, sulla Val d'Ultimonella Val d'Ultimo e nella Valle Sole, Pejo e Rabbi il pericolo di valanghe asciutte è leggermente superiore.

Con il rialzo termico e l'irradiazione solare diurni, la probabilità di distacco di valanghe umide e bagnate aumenterà progressivamente. Le valanghe bagnate possono coinvolgere gli strati più profondi del manto nevoso e raggiungere dimensioni medie. Principalmente alle quote medie e alte, le vie di comunicazione in quota e i tratti esposti delle vie di comunicazione saranno parzialmente in pericolo.

### Manto nevoso

**Situazione tipo**

st 10: situazione primaverile

L'irraggiamento notturno sarà in molte regioni buono. La superficie del manto nevoso riuscirà a rigelarsi e a essere portante e si ammorbidirà già al mattino. Alle quote di media montagna la neve è bagnata. All'interno del manto di neve vecchia si trovano isolati strati fragili. A bassa quota non c'è neve.

### Tendenza

Con il rialzo termico e l'irradiazione solare diurni, aumento del pericolo di valanghe bagnate.