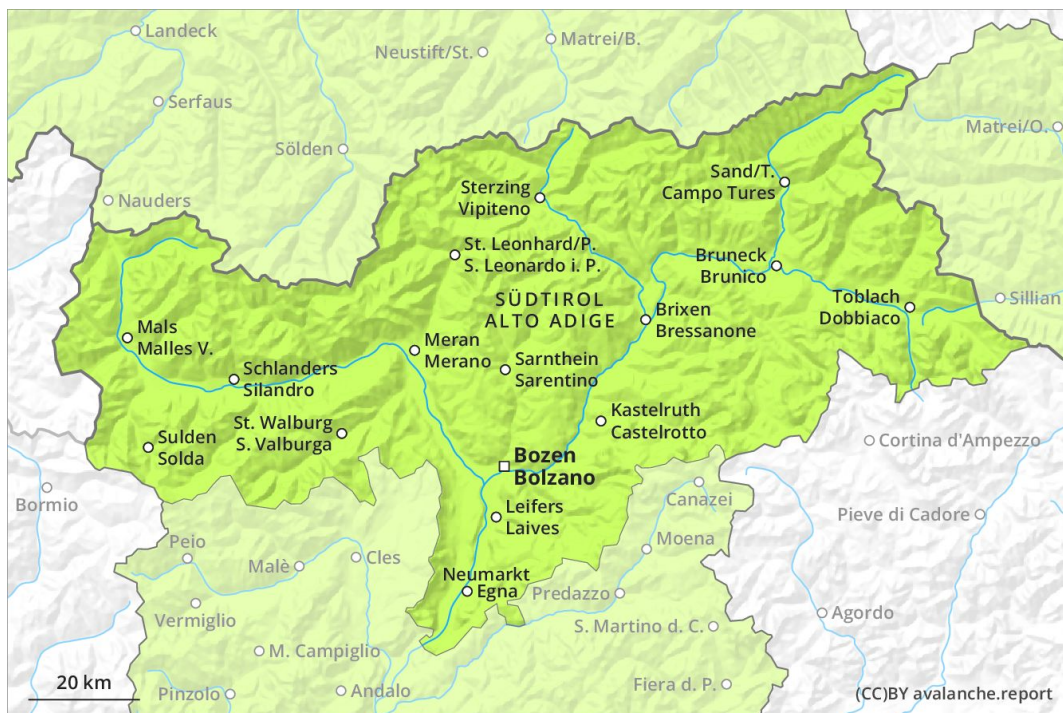
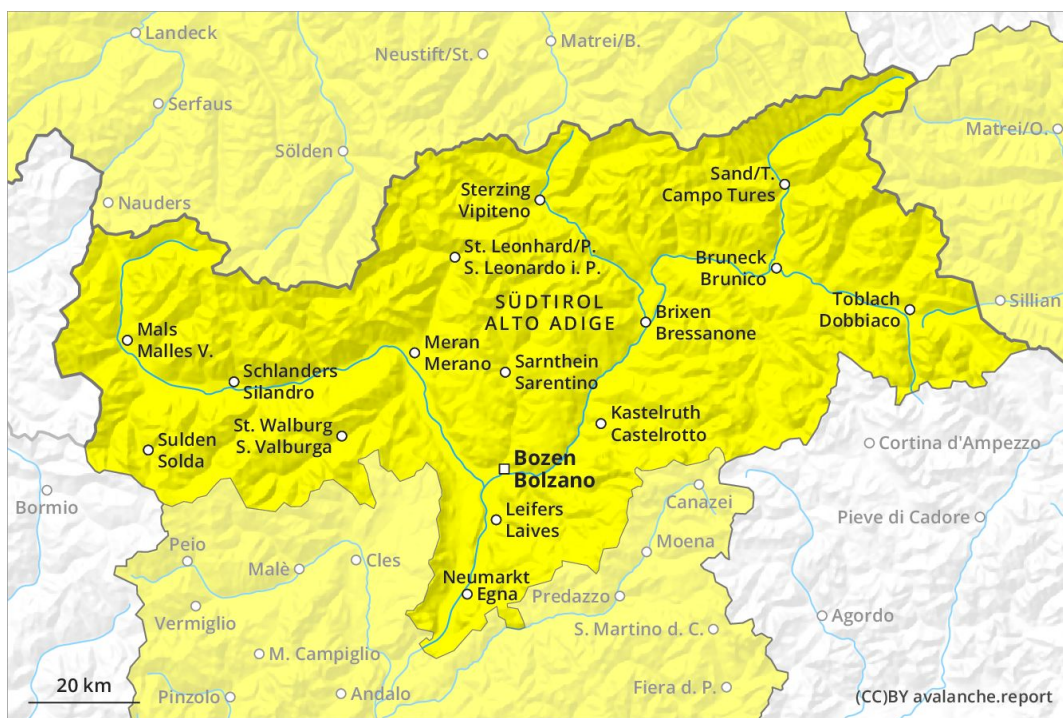


## Vormittag



## Nachmittag



## Gefahrenstufe 2 - Mäßig

**AM:**



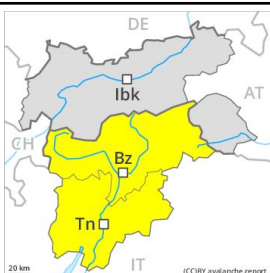
**Tendenz: Lawinengefahr bleibt gleich** →  
 am Samstag, den 21.03.2020



Altschnee



**PM:**



**Tendenz: Lawinengefahr bleibt gleich** →  
 am Samstag, den 21.03.2020



Nassschnee



Altschnee



### Die Gefahr von nassen Lawinen steigt im Tagesverlauf an.

Der Lawinenwarndienst hat derzeit wenig Informationen aus dem Gelände, weshalb die Lawinengefahr vor Ort besonders gründlich überprüft werden sollte.

Tiefer in der Altschneedecke sind sehr vereinzelt Schwachschichten vorhanden. Die Gefahrenstellen liegen vor allem im extremen Steilgelände. Die Lawinen sind teilweise eher klein und meist nur mit großer Belastung auslösbar.

Mit der tageszeitlichen Erwärmung und der Sonneneinstrahlung steigt die Auslösebereitschaft von feuchten und nassen Lawinen allmählich an. Nasse Lawinen können in tiefen Schichten anreißen und mittlere Größe erreichen. Hoch gelegene Verkehrswege und exponierte Verkehrswege sind besonders in mittleren und hohen Lagen teilweise gefährdet.

### Schneedecke

**Gefahrenmuster**

gm 10: frühjahrssituation

Die nächtliche Abstrahlung ist verbreitet gut. Die Schneeoberfläche gefriert tragfähig und weicht schon am Vormittag auf. In mittleren Lagen ist der Schnee nass. In der Altschneedecke sind einzelne Schwachschichten vorhanden. In tiefen Lagen liegt kein Schnee.

### Tendenz

Leichter Anstieg der Gefahr von nassen Lawinen mit der tageszeitlichen Erwärmung und der Sonneneinstrahlung.