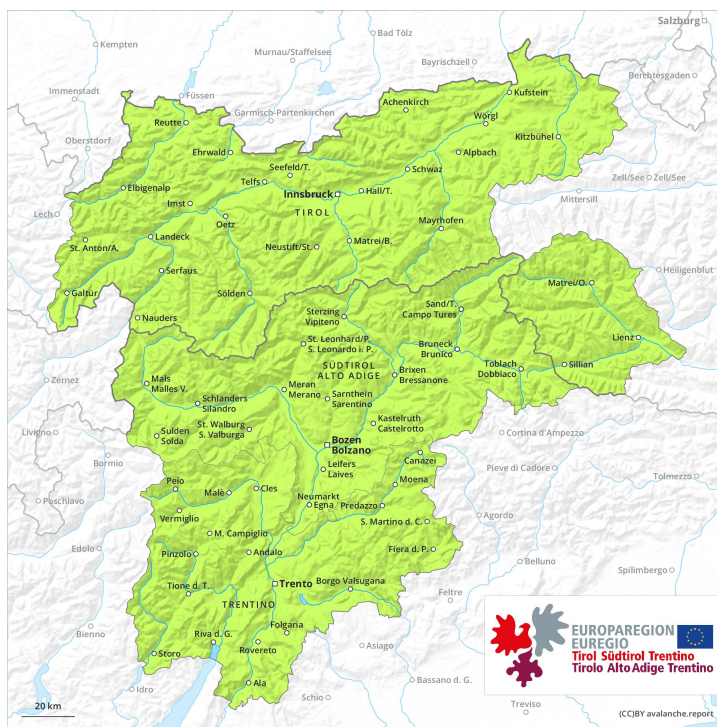
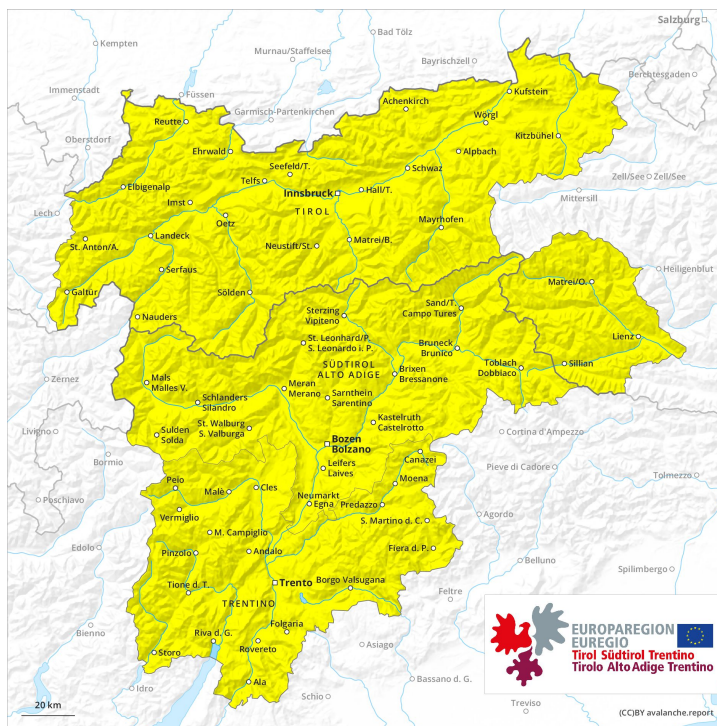




## Mattina



## Pomeriggio



## Grado Pericolo 2 - Moderato

**AM:**



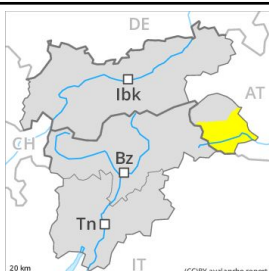
**Tendenza: Pericolo valanghe in aumento**   
 per Sabato il 21.03.2020



Neve ventata



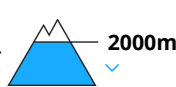
**PM:**



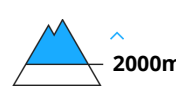
**Tendenza: Pericolo valanghe in aumento**   
 per Sabato il 21.03.2020



Neve bagnata



Neve ventata



A partire all'incirca da mezzogiorno sono previste valanghe bagnate e per scivolamento di neve. Gli accumuli di neve ventata meno recenti sono ben individuabili dall'escursionista esperto.

Negli ultimi giorni soprattutto nelle zone in prossimità delle creste si sono formati accumuli di neve ventata per lo più di piccole dimensioni. Questi ultimi sono, a livello isolato, ancora instabili, soprattutto sui pendii ombreggiati molto ripidi al di sopra dei 2000 m circa nelle zone in prossimità delle creste. Questi punti pericolosi sono molto rari e facilmente individuabili dall'escursionista esperto. Le valanghe sono di dimensioni piuttosto piccole e per lo più solo distaccabili in seguito a un forte sovraccarico.

### Manto nevoso

**Situazione tipo**

st 10: situazione primaverile

st 6: Neve fresca fredda a debole coesione e vento

A bassa quota non c'è neve. Alle quote di media montagna la neve è bagnata. Gli accumuli di neve ventata meno recenti si sono legati bene con la neve vecchia a tutte le esposizioni. La neve ventata meno recente richiede attenzione.

### Tendenza

Con le precipitazioni, leggero aumento del pericolo di valanghe.

## Grado Pericolo 2 - Moderato

**AM:**



**Tendenza: Pericolo valanghe in aumento**  
 per Sabato il 21.03.2020

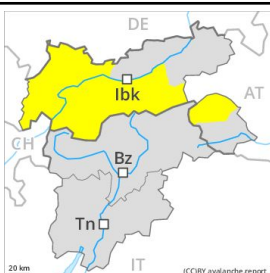


Neve ventata



2400m

**PM:**



**Tendenza: Pericolo valanghe in aumento**  
 per Sabato il 21.03.2020



Neve bagnata



2400m



Neve ventata



2400m

A partire all'incirca da mezzogiorno sono previste valanghe bagnate e per scivolamento di neve. Gli accumuli di neve ventata sono, a livello isolato, ancora instabili ad alta quota e in alta montagna.

Negli ultimi giorni soprattutto nelle zone in prossimità delle creste si sono formati accumuli di neve ventata per lo più di piccole dimensioni. Questi ultimi sono, a livello isolato, ancora instabili, soprattutto nelle zone in prossimità delle creste, nelle conche e nei canali. Le valanghe sono per lo più di dimensioni piuttosto piccole e per lo più solo ancora distaccabili in seguito a un forte sovraccarico.

Inoltre occorre fare attenzione agli accumuli di neve ventata meno recenti. Questi ultimi dovrebbero essere valutati con attenzione soprattutto sui pendii molto ripidi. Questi punti pericolosi sono piuttosto rari e facilmente individuabili dall'escursionista esperto.

## Manto nevoso

**Situazione tipo**

st 10: situazione primaverile

st 6: Neve fresca fredda a debole coesione e vento

A bassa quota non c'è neve. Alle quote di media montagna la neve è bagnata. L'irraggiamento notturno sarà buono. I nuovi accumuli di neve ventata e quelli meno recenti si sono legati bene con la neve vecchia a tutte le esposizioni al di sotto dei 2400 m circa.

In alcuni punti la neve ventata poggia su strati soffici. Soprattutto sui pendii esposti a nord ovest, nord e nord est, all'interno del manto di neve vecchia si trovano, a livello molto isolato, strati fragili, soprattutto al di sopra dei 2400 m circa.

## Tendenza

Con le precipitazioni, leggero aumento del pericolo di valanghe.

## Grado Pericolo 2 - Moderato

**AM:**



**Tendenza: Pericolo valanghe in aumento**   
 per Sabato il 21.03.2020



Neve ventata



1800m

**PM:**



**Tendenza: Pericolo valanghe in aumento**   
 per Sabato il 21.03.2020



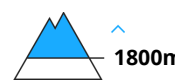
Neve bagnata



1800m



Neve bagnata



1800m

A partire all'incirca da mezzogiorno sono previste valanghe bagnate e per scivolamento di neve. Gli accumuli di neve ventata non sono più instabili al di sopra del limite del bosco.

Negli ultimi giorni soprattutto nelle zone in prossimità delle creste si sono formati accumuli di neve ventata di dimensioni piuttosto piccole. Questi ultimi sono, a livello isolato, instabili. Attenzione soprattutto nelle zone in prossimità delle creste, nelle conche e nei canali. Questi punti pericolosi sono piuttosto rari e facilmente individuabili dall'escursionista esperto. Le valanghe sono per lo più di dimensioni piuttosto piccole.

### Manto nevoso

**Situazione tipo**

st 10: situazione primaverile

st 6: Neve fresca fredda a debole coesione e vento

A bassa quota non c'è neve. Alle quote di media montagna la neve è bagnata. L'irraggiamento notturno sarà buono. Gli accumuli di neve ventata meno recenti si sono legati bene con la neve vecchia a tutte le esposizioni.

### Tendenza

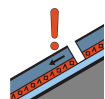
Con le precipitazioni, leggero aumento del pericolo di valanghe.

## Grado Pericolo 2 - Moderato

**AM:**



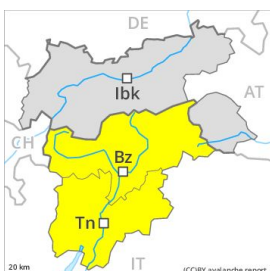
**Tendenza: Pericolo valanghe stabile** →  
 per Sabato il 21.03.2020



Strati deboli  
 persistenti



**PM:**



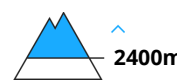
**Tendenza: Pericolo valanghe stabile** →  
 per Sabato il 21.03.2020



Neve bagnata



Strati deboli  
 persistenti



### Il pericolo di valanghe bagnate aumenterà nel corso della giornata.

Attualmente il servizio di previsione valanghe dispone di informazioni limitate dal territorio. Il pericolo di valanghe dovrebbe quindi essere valutato con particolare attenzione sul posto.

Negli strati più profondi del manto di neve vecchia si trovano, a livello molto isolato, strati fragili. I punti pericolosi si trovano soprattutto sui pendii estremamente ripidi. Le valanghe sono in parte di dimensioni piuttosto piccole e per lo più solo distaccabili in seguito a un forte sovraccarico.

Con il rialzo termico e l'irradiazione solare diurni, la probabilità di distacco di valanghe umide e bagnate aumenterà progressivamente. Le valanghe bagnate possono coinvolgere gli strati più profondi del manto nevoso e raggiungere dimensioni medie. Principalmente alle quote medie e alte, le vie di comunicazione in quota e i tratti esposti delle vie di comunicazione saranno parzialmente in pericolo.

### Manto nevoso

**Situazione tipo**

st 10: situazione primaverile

L'irraggiamento notturno sarà in molte regioni buono. La superficie del manto nevoso riuscirà a rigelarsi e a essere portante e si ammorbidirà già al mattino. Alle quote di media montagna la neve è bagnata.

All'interno del manto di neve vecchia si trovano isolati strati fragili. A bassa quota non c'è neve.

### Tendenza

Con il rialzo termico e l'irradiazione solare diurni, leggero aumento del pericolo di valanghe bagnate.