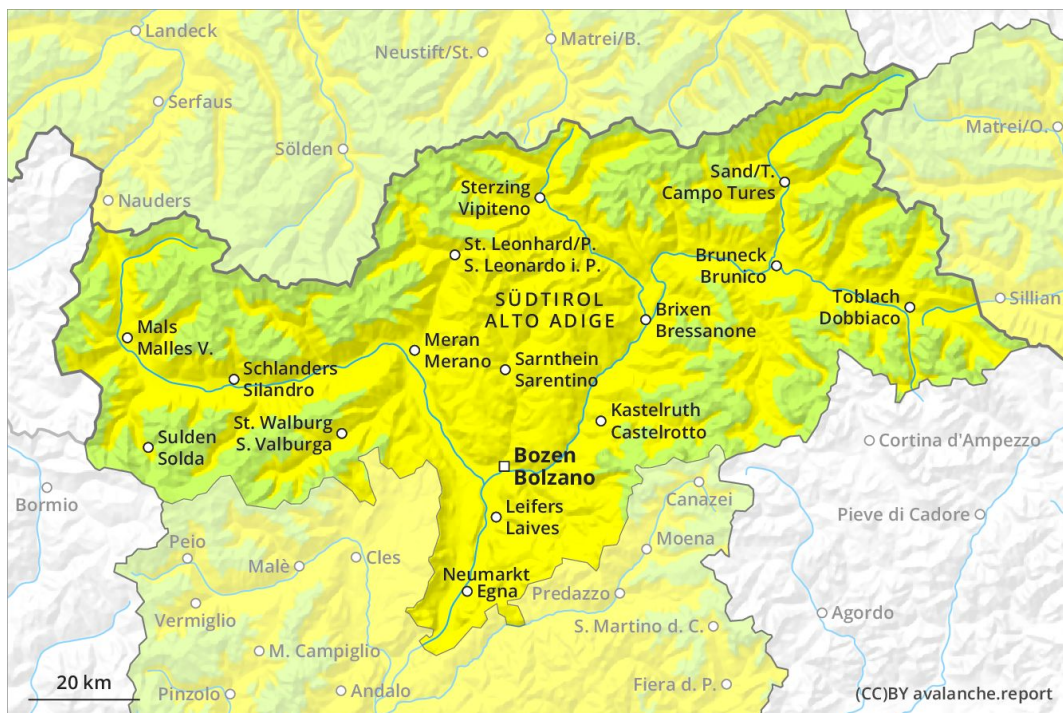
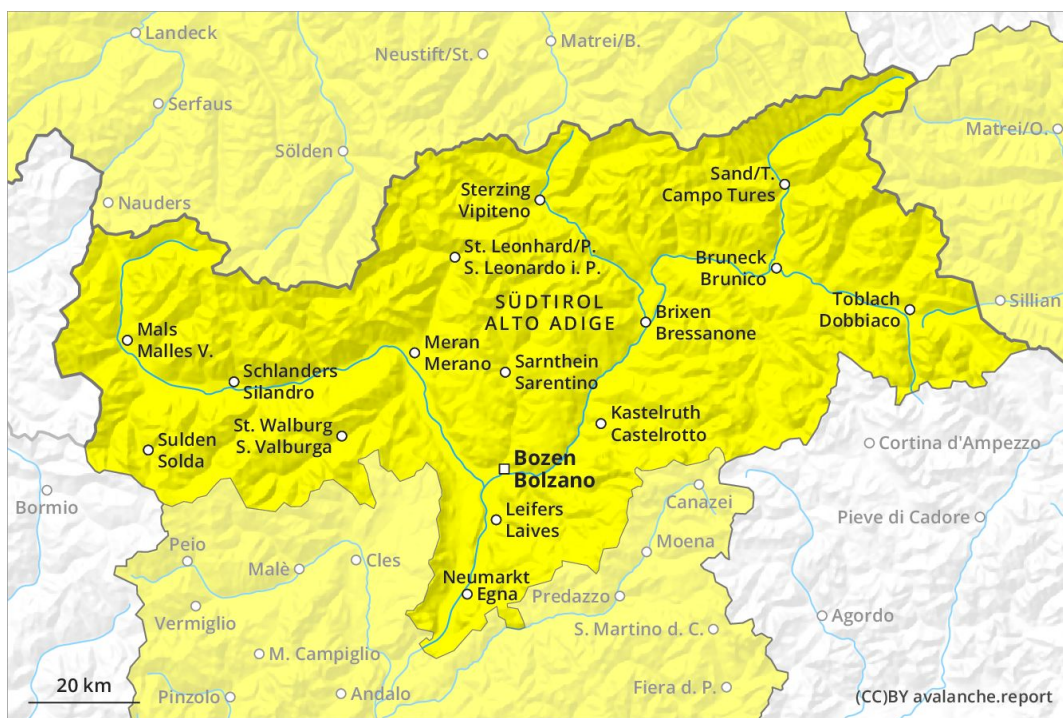


Mattina

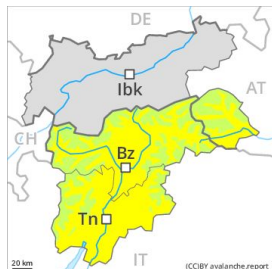


Pomeriggio



Grado Pericolo 2 - Moderato

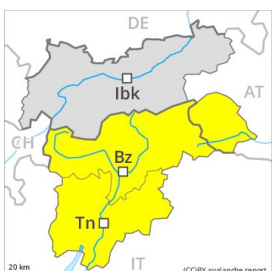
AM:



Tendenza: Pericolo valanghe in aumento
 per Domenica il 22.03.2020



PM:



Tendenza: Pericolo valanghe in aumento
 per Domenica il 22.03.2020



Il pericolo di valanghe bagnate sarà superiore già al mattino.

Attualmente il servizio di previsione valanghe dispone di informazioni limitate dal territorio. Il pericolo di valanghe dovrebbe quindi essere valutato con particolare attenzione sul posto.

Con il rialzo termico e l'irradiazione solare diurni, la probabilità di distacco di valanghe bagnate aumenterà, specialmente sui pendii soleggiati ripidi. Queste ultime possono coinvolgere gli strati più profondi e raggiungere dimensioni medie. Inoltre sono possibili valanghe per scivolamento di neve. Principalmente alle quote medie e alte, le vie di comunicazione in quota e i tratti esposti delle vie di comunicazione saranno parzialmente in pericolo.

A livello molto isolato, le valanghe possono coinvolgere il manto di neve vecchia e raggiungere dimensioni medie. I punti pericolosi si trovano soprattutto sui pendii ombreggiati molto ripidi.

Manto nevoso

Situazione tipo

st 10: situazione primaverile

A bassa quota non c'è neve. Alle quote di media montagna la neve è bagnata. L'irraggiamento notturno sarà parzialmente ridotto. La superficie del manto nevoso si è rigelata ed è portante solo ad alta quota e si ammorbidirà rapidamente. All'interno del manto di neve vecchia si trovano strati fragili.

Tendenza

Con le precipitazioni, leggero aumento del pericolo di valanghe.