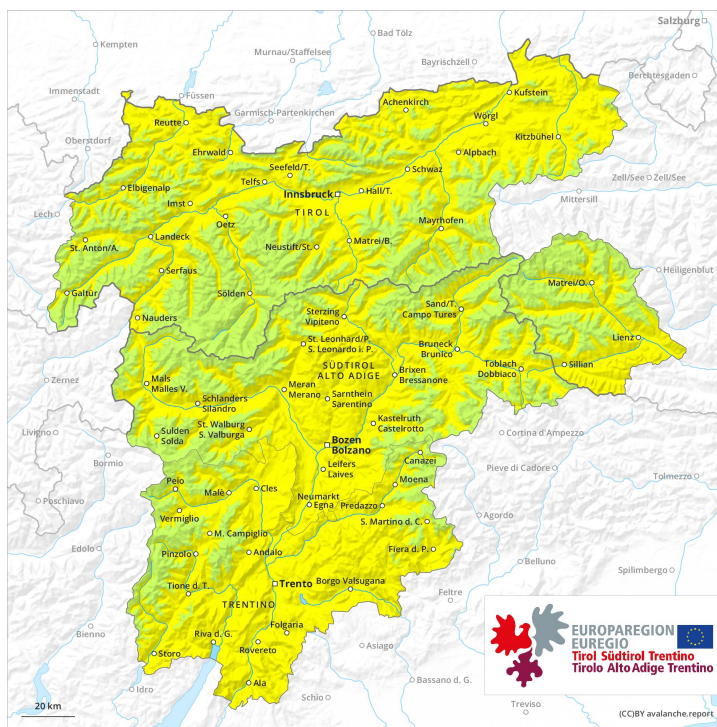
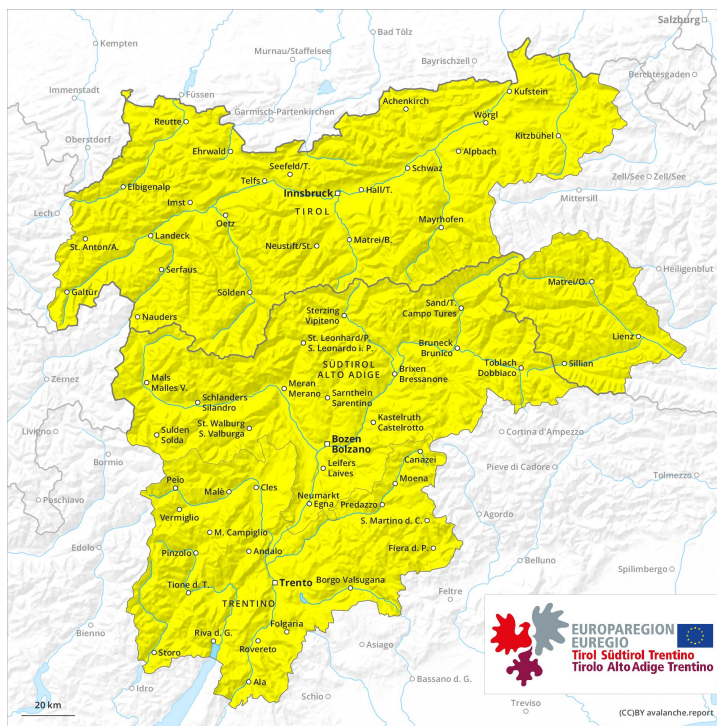




Mattina

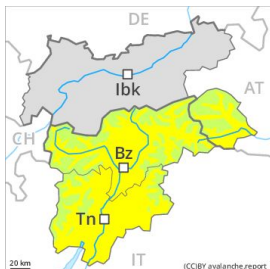


Pomeriggio



Grado Pericolo 2 - Moderato

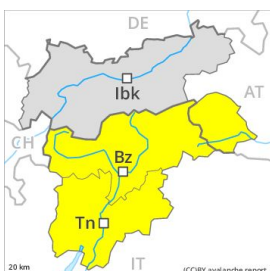
AM:



Tendenza: Pericolo valanghe in aumento
per Domenica il 22.03.2020



PM:



Tendenza: Pericolo valanghe in aumento
per Domenica il 22.03.2020



Il pericolo di valanghe bagnate sarà superiore già al mattino.

Attualmente il servizio di previsione valanghe dispone di informazioni limitate dal territorio. Il pericolo di valanghe dovrebbe quindi essere valutato con particolare attenzione sul posto.

Con il rialzo termico e l'irradiazione solare diurni, la probabilità di distacco di valanghe bagnate aumenterà, specialmente sui pendii soleggiati ripidi. Queste ultime possono coinvolgere gli strati più profondi e raggiungere dimensioni medie. Inoltre sono possibili valanghe per scivolamento di neve. Principalmente alle quote medie e alte, le vie di comunicazione in quota e i tratti esposti delle vie di comunicazione saranno parzialmente in pericolo.

A livello molto isolato, le valanghe possono coinvolgere il manto di neve vecchia e raggiungere dimensioni medie. I punti pericolosi si trovano soprattutto sui pendii ombreggiati molto ripidi.

Manto nevoso

Situazione tipo

st 10: situazione primaverile

A bassa quota non c'è neve. Alle quote di media montagna la neve è bagnata. L'irraggiamento notturno sarà parzialmente ridotto. La superficie del manto nevoso si è rigelata ed è portante solo ad alta quota e si ammorbidirà rapidamente. All'interno del manto di neve vecchia si trovano strati fragili.

Tendenza

Con le precipitazioni, leggero aumento del pericolo di valanghe.

Grado Pericolo 2 - Moderato

AM:



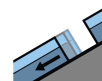
Tendenza: Pericolo valanghe stabile
 per Domenica il 22.03.2020 →



Neve bagnata



2000m



Valanghe di slittamento



2000m

PM:



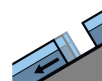
Tendenza: Pericolo valanghe stabile
 per Domenica il 22.03.2020 →



Neve bagnata



2600m



Valanghe di slittamento



2600m

Neve bagnata e neve slittante sono la principale fonte di pericolo.

Attualmente il servizio di previsione valanghe dispone di informazioni limitate dal territorio. Il pericolo di valanghe dovrebbe quindi essere valutato con particolare attenzione sul posto.

Deboli piogge in alcune regioni al di sotto dei 2000 m circa. Sono possibili isolate valanghe bagnate di neve a debole coesione, ma per lo più solo di piccole dimensioni. Pomeriggio: Con l'irradiazione solare, la probabilità di distacco di valanghe di neve bagnata a debole coesione aumenterà sui pendii soleggiati ripidi al di sotto dei 2600 m circa. Inoltre sono ancora possibili valanghe per scivolamento di neve di piccole e, a livello isolato, di medie dimensioni.

A livello molto isolato, le valanghe possono coinvolgere il manto di neve vecchia e raggiungere dimensioni medie, principalmente soprattutto in seguito a un forte sovraccarico. I punti pericolosi si trovano soprattutto sui pendii ombreggiati ripidi estremi ad alta quota e in alta montagna.

Manto nevoso

Situazione tipo

st 2: valanga per scivolamento di neve

st 10: situazione primaverile

A bassa quota non c'è neve. Alle quote di media montagna la neve è bagnata. L'irraggiamento notturno sarà parzialmente ridotto. La superficie del manto nevoso si è rigelata ed è portante solo ad alta quota e si ammorbidirà rapidamente. All'interno del manto di neve vecchia si trovano strati fragili, specialmente sui pendii ripidi e poco frequentati esposti a nord.

Tendenza

Scarso aumento del pericolo di valanghe. La principale fonte di pericolo è costituita da valanghe per scivolamento di neve.