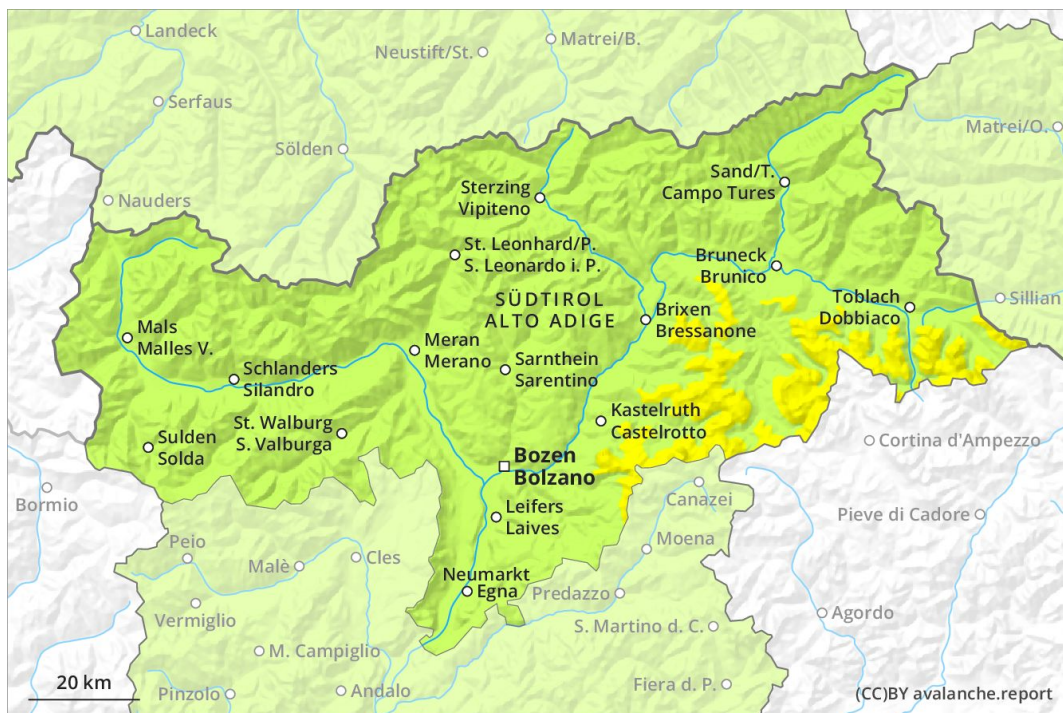
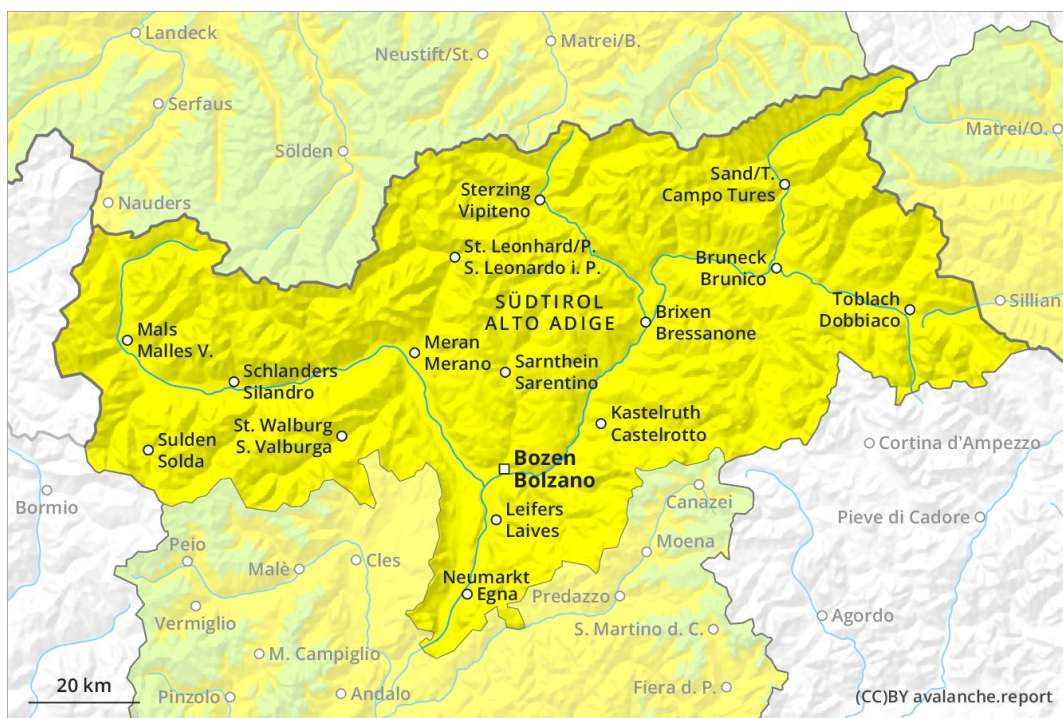


Vormittag

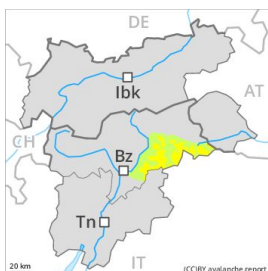


Nachmittag



Gefahrenstufe 2 - Mäßig

AM:



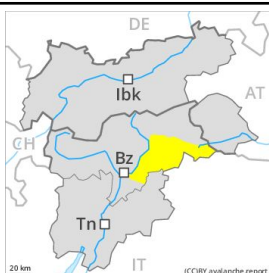
Tendenz: Lawinengefahr bleibt gleich →
 am Montag, den 06.04.2020



Triebschnee



PM:



Tendenz: Lawinengefahr bleibt gleich →
 am Montag, den 06.04.2020



Nassschnee



Triebschnee



Die Gefahr von feuchten und nassen Lawinen steigt im Tagesverlauf an.

Der Lawinenwarndienst hat derzeit wenig Informationen aus dem Gelände.

Morgen: Frischere Trieb Schneeansammlungen bilden die Hauptgefahr. Diese können stellenweise vor allem mit großer Belastung ausgelöst werden und mittlere Größe erreichen.

Tagesverlauf: Mit der tageszeitlichen Erwärmung und der Sonneneinstrahlung steigt die Auslösebereitschaft von Nass- und Gleitschneelawinen an allen Expositionen allmählich an. Aus noch nicht entladenen Einzugsgebieten sind nasse Lawinen im Tagesverlauf möglich, auch recht große.

Schneedecke

Gefahrenmuster

gm 6: lockerer schnee und wind

Die Schneeoberfläche gefriert tragfähig und weicht im Tagesverlauf auf. Die frischen Trieb Schneeansammlungen liegen vor allem an Schattenhängen oberhalb der Waldgrenze auf schwachen Schichten. Sie bleiben v.a. an sehr steilen Schattenhängen teilweise störanfällig. Es ist mild.

Tendenz

Weiterer Anstieg der Gefahr von feuchten Lawinen mit der Sonneneinstrahlung.

Gefahrenstufe 2 - Mäßig

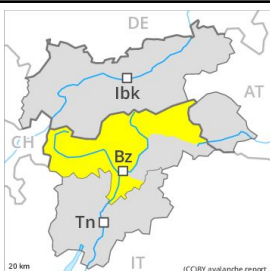
AM:



Tendenz: Lawinengefahr bleibt gleich →

am Montag, den 06.04.2020

PM:



Tendenz: Lawinengefahr bleibt gleich →

am Montag, den 06.04.2020



Nassschnee



Spontane nasse Lawinen im Tagesverlauf.

Der Lawinenwarndienst hat derzeit wenig Informationen aus dem Gelände.

Die älteren Triebsschneeanisammlungen können vereinzelt mit meist großer Belastung ausgelöst werden und mittlere Größe erreichen. Dies vor allem an sehr steilen Schattenhängen sowie in Kamm- und Passlagen in hohen Lagen und im Hochgebirge.

Mit der tageszeitlichen Erwärmung und der Sonneneinstrahlung steigt die Auslösebereitschaft von feuchten und nassen Lawinen allmählich an. Im Tagesverlauf sind unterhalb von rund 2800 m kleine und vereinzelt mittlere feuchte und nasse Lawinen möglich. Aus noch nicht entladenen Einzugsgebieten sind feuchte und nasse Lawinen möglich, auch recht große.

Schneedecke

Gefahrenmuster

gm 10: frühjahrssituation

Die nächtliche Abstrahlung ist gut. Die Schneeoberfläche gefriert tragfähig und weicht im Tagesverlauf auf. Es ist mild. In der Altschneedecke sind besonders an sehr steilen Schattenhängen vereinzelt störanfällige Schwachschichten vorhanden.

Tendenz

Anstieg der Gefahr von Nass- und Gleitschneelawinen mit der tageszeitlichen Erwärmung und der Sonneneinstrahlung.