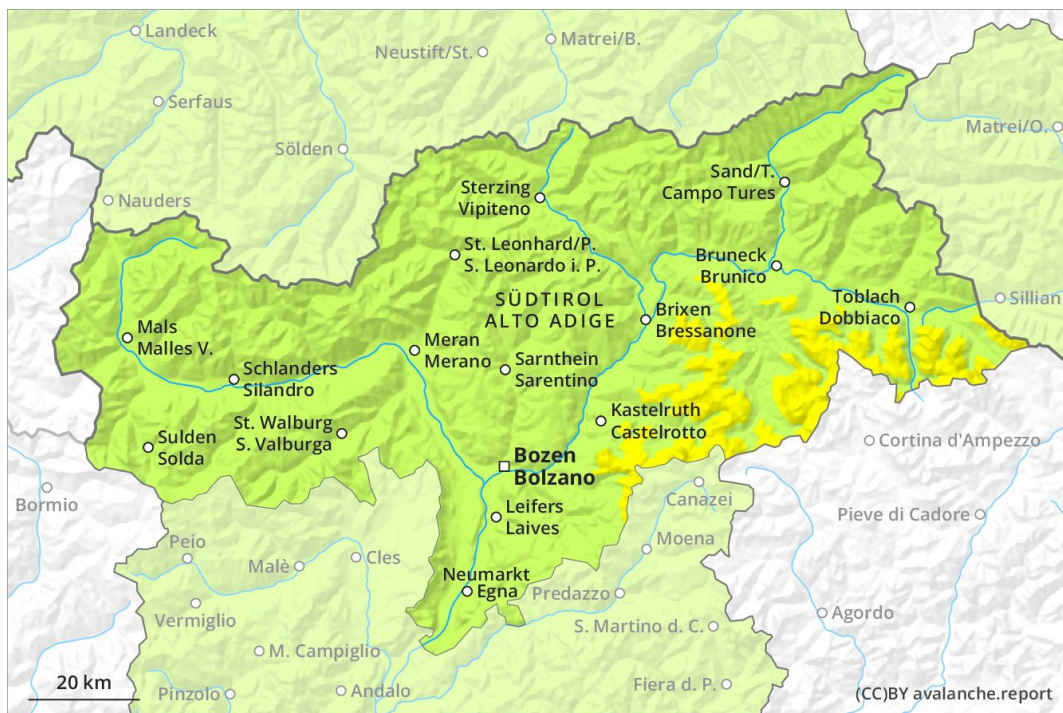
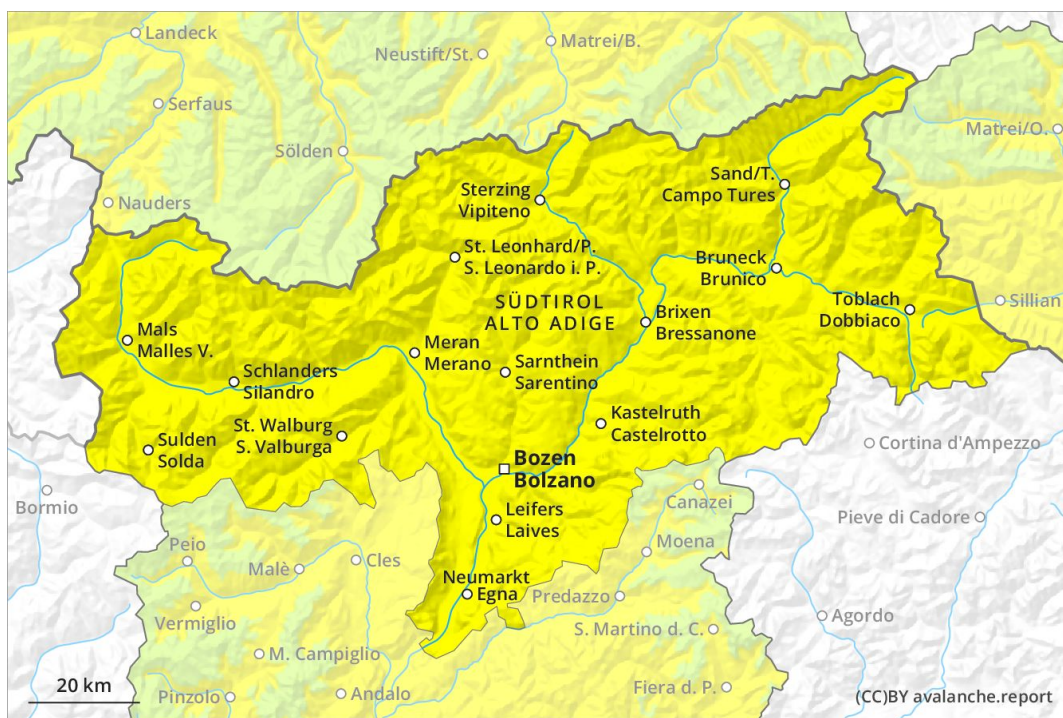




Mattina

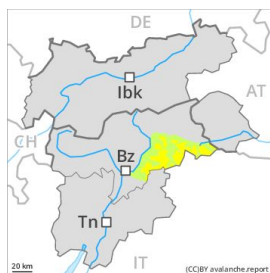


Pomeriggio



Grado Pericolo 2 - Moderato

AM:



2400m

Tendenza: Pericolo valanghe stabile →

per Lunedì il 06.04.2020

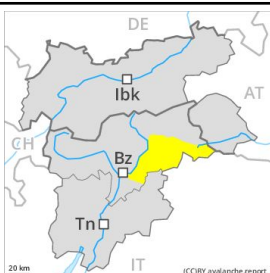


Neve ventata



2400m

PM:



Tendenza: Pericolo valanghe stabile →

per Lunedì il 06.04.2020



Neve bagnata



2800m



Neve ventata



2400m

Il pericolo di valanghe umide e bagnate aumenterà nel corso della giornata.

Attualmente il servizio di previsione valanghe dispone di informazioni limitate dal territorio.

Mattina: Gli ultimi accumuli di neve ventata rappresentano la principale fonte di pericolo. Questi possono in alcuni punti distaccarsi soprattutto in seguito a un forte sovraccarico e raggiungere dimensioni medie.

Nel corso della giornata: Con il rialzo termico e l'irradiazione solare diurni, la probabilità di distacco di valanghe bagnate e per scivolamento di neve aumenterà progressivamente a tutte le esposizioni. Dai bacini di alimentazione non ancora scaricati, sono possibili valanghe bagnate nel corso della giornata, anche di dimensioni piuttosto grandi.

Manto nevoso

Situazione tipo st 6: Neve fresca fredda a debole coesione e vento

La superficie del manto nevoso riuscirà a rigelarsi e a essere portante e si ammorbidirà nel corso della giornata. Gli accumuli di neve ventata di più recente formazione poggiano su strati fragili soprattutto sui pendii ombreggiati al di sopra del limite del bosco. Essi rimangono in parte instabili specialmente sui pendii molto ripidi ombreggiati. Il tempo sarà mite.

Tendenza

Con l'irradiazione solare, ulteriore aumento del pericolo di valanghe umide.

Grado Pericolo 2 - Moderato

AM:



Tendenza: Pericolo valanghe stabile →

per Lunedì il 06.04.2020

PM:



Tendenza: Pericolo valanghe stabile →

per Lunedì il 06.04.2020



Neve bagnata



Valanghe bagnate spontanee nel corso della giornata.

Attualmente il servizio di previsione valanghe dispone di informazioni limitate dal territorio.

Gli accumuli di neve ventata meno recenti possono a livello isolato distaccarsi per lo più con un forte sovraccarico e raggiungere dimensioni medie. Ciò soprattutto sui pendii ombreggiati molto ripidi, come pure nelle zone in prossimità delle creste e dei passi ad alta quota e in alta montagna.

Con il rialzo termico e l'irradiazione solare diurni, la probabilità di distacco di valanghe umide e bagnate aumenterà progressivamente. Nel corso della giornata, sono possibili valanghe umide e bagnate di piccole e, a livello isolato, di medie dimensioni al di sotto dei 2800 m circa. Dai bacini di alimentazione non ancora scaricati, sono possibili valanghe umide e bagnate, anche di dimensioni piuttosto grandi.

Manto nevoso

Situazione tipo

st 10: situazione primaverile

L'irraggiamento notturno sarà buono. La superficie del manto nevoso riuscirà a rigelarsi e a essere portante e si ammorbidirà nel corso della giornata. Il tempo sarà mite. Principalmente sui pendii ombreggiati molto ripidi, all'interno del manto di neve vecchia si trovano, a livello isolato, strati fragili instabili.

Tendenza

Con il rialzo termico e l'irradiazione solare diurni, aumento del pericolo di valanghe bagnate e per scivolamento di neve.