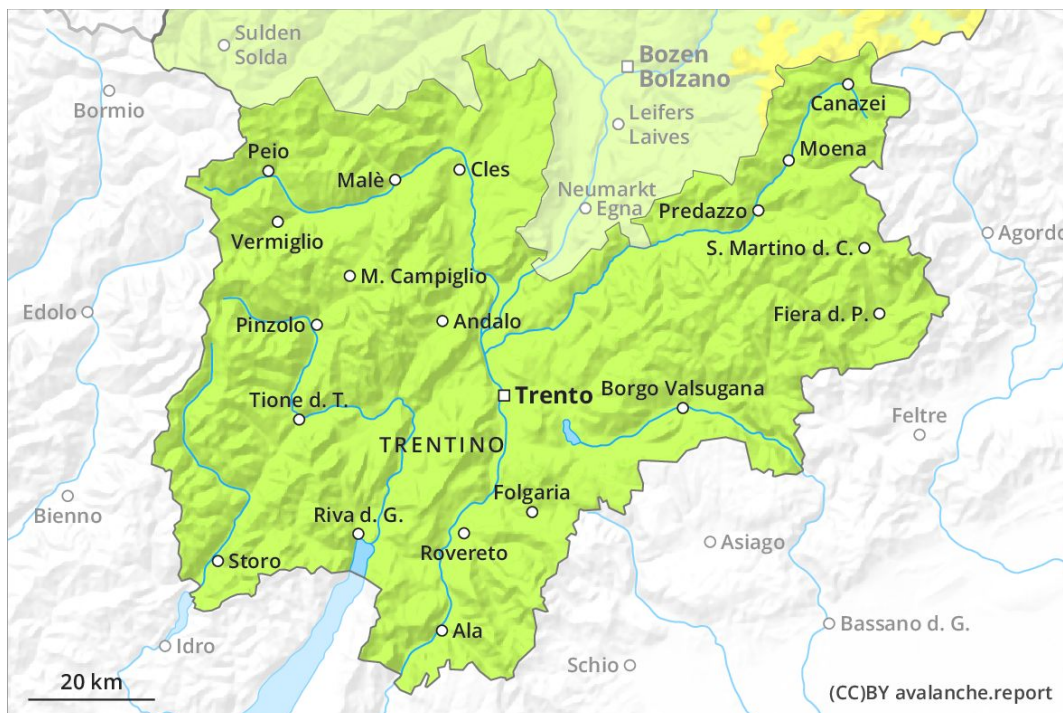
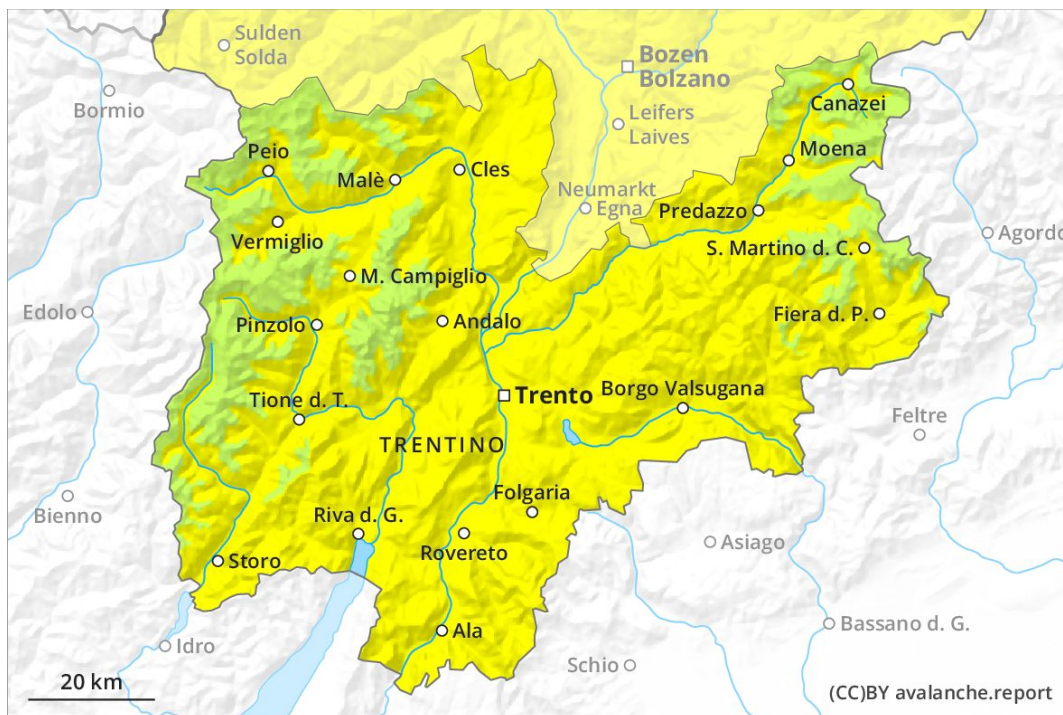


Mattina



Pomeriggio



Grado Pericolo 2 - Moderato

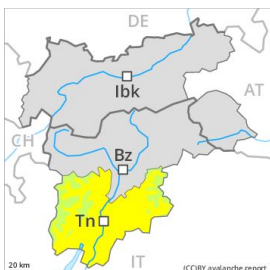
AM:



Tendenza: Pericolo valanghe stabile →

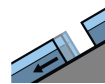
per Lunedì il 06.04.2020

PM:



Tendenza: Pericolo valanghe stabile →

per Lunedì il 06.04.2020



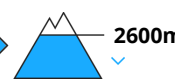
Valanghe di slittamento



2600m



Neve bagnata



2600m

Con il rialzo termico e l'irradiazione solare diurni, progressivo aumento del pericolo di valanghe.

Attualmente il servizio di previsione valanghe dispone di informazioni limitate dal territorio. Al mattino le condizioni valanghive sono favorevoli.

Mezzogiorno e pomeriggio: Con il rialzo termico e l'irradiazione solare diurni, progressivo aumento del pericolo di valanghe. La principale fonte di pericolo è costituita da valanghe per scivolamento di neve e colate bagnate. I punti pericolosi si trovano soprattutto sui pendii soleggiati molto ripidi al di sotto dei 2600 m circa. Questi punti sono piuttosto rari e facili da individuare. Oltre al pericolo di seppellimento, occorre fare attenzione anche al pericolo di trascinarsi e caduta.

Misure temporanee di sbarramento delle vie di comunicazione esposte potrebbero rendersi necessarie a livello locale.

Inoltre sussiste un "debole" pericolo (grado 1) di valanghe di neve a lastroni asciutti. Ciò soprattutto sui pendii ombreggiati ripidi estremi al di sopra dei 2400 m circa. Le valanghe sono di dimensioni piuttosto piccole e distaccabili in seguito a un forte sovraccarico.

Manto nevoso

Situazione tipo

st 2: valanga per scivolamento di neve

st 10: situazione primaverile

L'irraggiamento notturno sarà piuttosto buono. Il manto nevoso sarà umido nel corso della giornata. Ciò soprattutto sui pendii soleggiati.

Gli accumuli di neve ventata meno recenti poggiano su strati fragili soprattutto sui pendii ombreggiati ad alta quota. Tali punti pericolosi sono rari.

Il manto di neve vecchia è stabile a livello generale. Alle quote di media montagna praticamente non c'è neve. A bassa quota non c'è neve.



Tendenza

Con il rialzo termico e l'irradiazione solare diurni, progressivo aumento del pericolo di valanghe asciutte e umide.