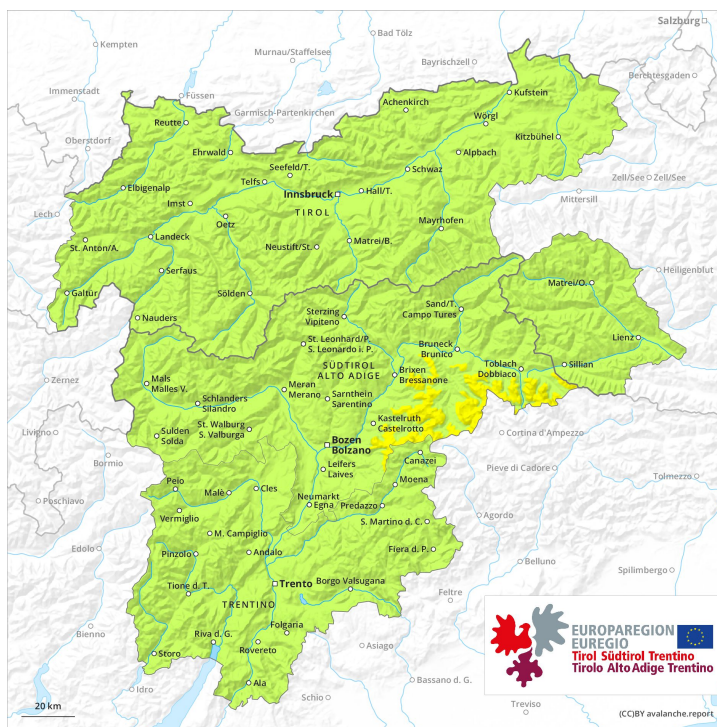
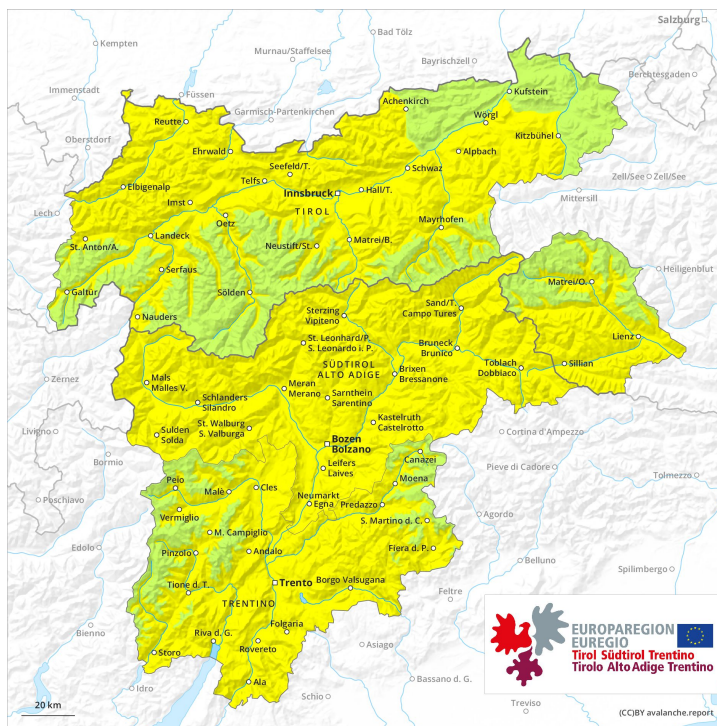




Mattina

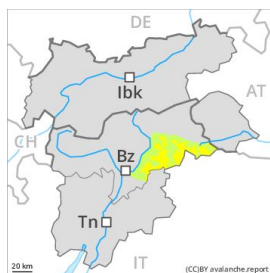


Pomeriggio



Grado Pericolo 2 - Moderato

AM:



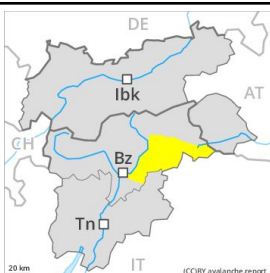
Tendenza: Pericolo valanghe stabile
per Lunedì il 06.04.2020 →



Neve ventata



PM:



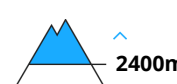
Tendenza: Pericolo valanghe stabile
per Lunedì il 06.04.2020 →



Neve bagnata



Neve ventata



Il pericolo di valanghe umide e bagnate aumenterà nel corso della giornata.

Attualmente il servizio di previsione valanghe dispone di informazioni limitate dal territorio.

Mattina: Gli ultimi accumuli di neve ventata rappresentano la principale fonte di pericolo. Questi possono in alcuni punti distaccarsi soprattutto in seguito a un forte sovraccarico e raggiungere dimensioni medie.

Nel corso della giornata: Con il rialzo termico e l'irradiazione solare diurni, la probabilità di distacco di valanghe bagnate e per scivolamento di neve aumenterà progressivamente a tutte le esposizioni. Dai bacini di alimentazione non ancora scaricati, sono possibili valanghe bagnate nel corso della giornata, anche di dimensioni piuttosto grandi.

Manto nevoso

Situazione tipo st 6: Neve fresca fredda a debole coesione e vento

La superficie del manto nevoso riuscirà a rigelarsi e a essere portante e si ammorbidirà nel corso della giornata. Gli accumuli di neve ventata di più recente formazione poggiano su strati fragili soprattutto sui pendii ombreggiati al di sopra del limite del bosco. Essi rimangono in parte instabili specialmente sui pendii molto ripidi ombreggiati. Il tempo sarà mite.

Tendenza

Con l'irradiazione solare, ulteriore aumento del pericolo di valanghe umide.

Grado Pericolo 2 - Moderato

AM:



Tendenza: Pericolo valanghe stabile →

per Lunedì il 06.04.2020

PM:

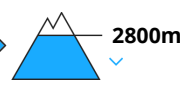


Tendenza: Pericolo valanghe stabile →

per Lunedì il 06.04.2020



Neve bagnata



Valanghe bagnate spontanee nel corso della giornata.

Attualmente il servizio di previsione valanghe dispone di informazioni limitate dal territorio.

Gli accumuli di neve ventata meno recenti possono a livello isolato distaccarsi per lo più con un forte sovraccarico e raggiungere dimensioni medie. Ciò soprattutto sui pendii ombreggiati molto ripidi, come pure nelle zone in prossimità delle creste e dei passi ad alta quota e in alta montagna.

Con il rialzo termico e l'irradiazione solare diurni, la probabilità di distacco di valanghe umide e bagnate aumenterà progressivamente. Nel corso della giornata, sono possibili valanghe umide e bagnate di piccole e, a livello isolato, di medie dimensioni al di sotto dei 2800 m circa. Dai bacini di alimentazione non ancora scaricati, sono possibili valanghe umide e bagnate, anche di dimensioni piuttosto grandi.

Manto nevoso

Situazione tipo

st 10: situazione primaverile

L'irraggiamento notturno sarà buono. La superficie del manto nevoso riuscirà a rigelarsi e a essere portante e si ammorbidirà nel corso della giornata. Il tempo sarà mite. Principalmente sui pendii ombreggiati molto ripidi, all'interno del manto di neve vecchia si trovano, a livello isolato, strati fragili instabili.

Tendenza

Con il rialzo termico e l'irradiazione solare diurni, aumento del pericolo di valanghe bagnate e per scivolamento di neve.

Grado Pericolo 2 - Moderato

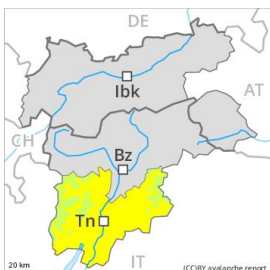
AM:



Tendenza: Pericolo valanghe stabile →

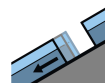
per Lunedì il 06.04.2020

PM:



Tendenza: Pericolo valanghe stabile →

per Lunedì il 06.04.2020



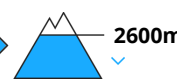
Valanghe di slittamento



2600m



Neve bagnata



2600m

Con il rialzo termico e l'irradiazione solare diurni, progressivo aumento del pericolo di valanghe.

Attualmente il servizio di previsione valanghe dispone di informazioni limitate dal territorio. Al mattino le condizioni valanghive sono favorevoli.

Mezzogiorno e pomeriggio: Con il rialzo termico e l'irradiazione solare diurni, progressivo aumento del pericolo di valanghe. La principale fonte di pericolo è costituita da valanghe per scivolamento di neve e colate bagnate. I punti pericolosi si trovano soprattutto sui pendii soleggiati molto ripidi al di sotto dei 2600 m circa. Questi punti sono piuttosto rari e facili da individuare. Oltre al pericolo di seppellimento, occorre fare attenzione anche al pericolo di trascinamento e caduta.

Misure temporanee di sbarramento delle vie di comunicazione esposte potrebbero rendersi necessarie a livello locale.

Inoltre sussiste un "debole" pericolo (grado 1) di valanghe di neve a lastroni asciutti. Ciò soprattutto sui pendii ombreggiati ripidi estremi al di sopra dei 2400 m circa. Le valanghe sono di dimensioni piuttosto piccole e distaccabili in seguito a un forte sovraccarico.

Manto nevoso

Situazione tipo

st 2: valanga per scivolamento di neve

st 10: situazione primaverile

L'irraggiamento notturno sarà piuttosto buono. Il manto nevoso sarà umido nel corso della giornata. Ciò soprattutto sui pendii soleggiati.

Gli accumuli di neve ventata meno recenti poggiano su strati fragili soprattutto sui pendii ombreggiati ad alta quota. Tali punti pericolosi sono rari.

Il manto di neve vecchia è stabile a livello generale. Alle quote di media montagna praticamente non c'è neve. A bassa quota non c'è neve.



Tendenza

Con il rialzo termico e l'irradiazione solare diurni, progressivo aumento del pericolo di valanghe asciutte e umide.

Grado Pericolo 2 - Moderato

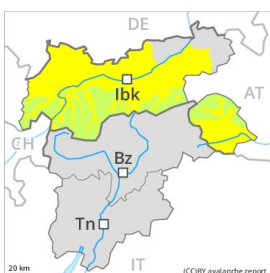
AM:



Tendenza: Pericolo valanghe stabile →

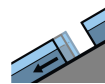
per Lunedì il 06.04.2020

PM:



Tendenza: Pericolo valanghe stabile →

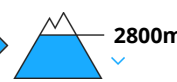
per Lunedì il 06.04.2020



Valanghe di slittamento



Neve bagnata



Con il rialzo termico e l'irradiazione solare diurni, leggero aumento del pericolo di valanghe.

Attualmente il servizio di previsione valanghe dispone di informazioni limitate dal territorio.

Al mattino le condizioni valanghive sono favorevoli.

Mezzogiorno e pomeriggio: Con il rialzo termico e l'irradiazione solare diurni, leggero aumento del pericolo di valanghe. La principale fonte di pericolo è costituita da valanghe per scivolamento di neve e colate bagnate. I punti pericolosi si trovano soprattutto sui pendii soleggiate molto ripidi al di sotto dei 2800 m circa. Questi punti sono piuttosto rari e facili da individuare.

Inoltre sussiste un "debole" pericolo (grado 1) di valanghe di neve a lastroni asciutti. Ciò soprattutto sui pendii ombreggiati ripidi estremi al di sopra dei 2400 m circa. Le valanghe sono di dimensioni piuttosto piccole e distaccabili in seguito a un forte sovraccarico.

Manto nevoso

Situazione tipo

st 2: valanga per scivolamento di neve

st 10: situazione primaverile

La superficie del manto nevoso si è rigelata ed è portante e si ammorbidirà nel corso della giornata. Ciò soprattutto sui pendii soleggiate.

Gli accumuli di neve ventata meno recenti poggiano su strati fragili soprattutto sui pendii ombreggiati ad alta quota. Tali punti pericolosi sono rari.

Il manto di neve vecchia è stabile a livello generale. Alle quote di media montagna praticamente non c'è neve. A bassa quota non c'è neve.

Tendenza

Con il rialzo termico e l'irradiazione solare diurni, leggero aumento del pericolo di valanghe per



scivolamento di neve e colate.



Grado Pericolo 1 - Debole



Tendenza: Pericolo valanghe stabile →
per Lunedì il 06.04.2020

Con il rialzo termico e l'irradiazione solare diurni, leggero aumento del pericolo di valanghe.

Attualmente il servizio di previsione valanghe dispone di informazioni limitate dal territorio. Le condizioni valanghive sono generalmente favorevoli.

Mezzogiorno e pomeriggio: Con il rialzo termico e l'irradiazione solare diurni, leggero aumento del pericolo di valanghe. La principale fonte di pericolo è costituita da colate umide. I punti pericolosi si trovano soprattutto sui pendii soleggiati ripidi estremi ad alta quota.

Manto nevoso

La superficie del manto nevoso si è rigelata ed è portante e si ammorbidirà nel corso della giornata. Ciò soprattutto sui pendii soleggiati.

Il manto di neve vecchia è stabile a livello generale. Alle quote di media montagna praticamente non c'è neve. A bassa quota non c'è neve.

Tendenza

Con il rialzo termico e l'irradiazione solare diurni, leggero aumento del pericolo di colate umide.