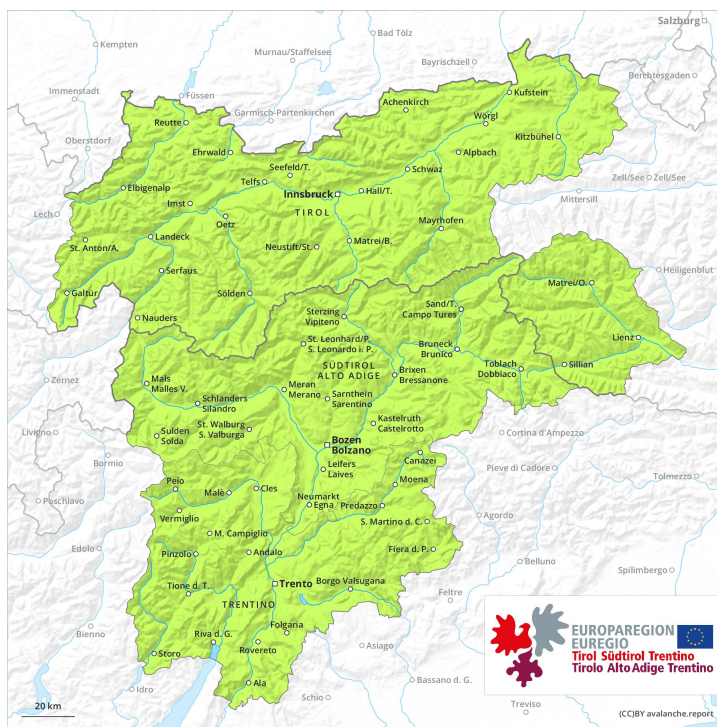
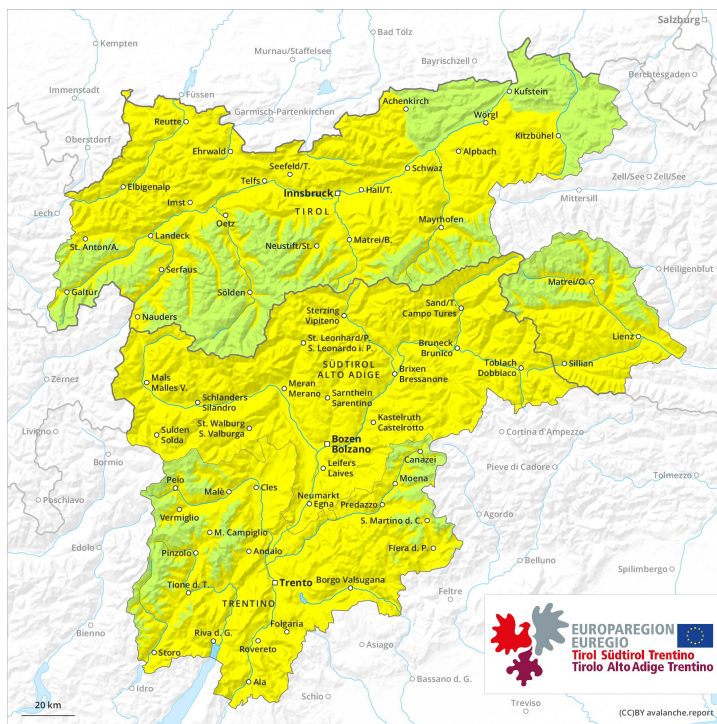




Mattina



Pomeriggio



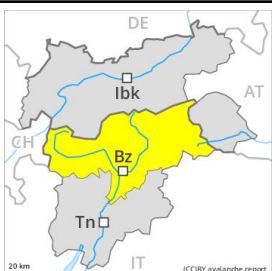
Grado Pericolo 2 - Moderato

AM:



Tendenza: Pericolo valanghe stabile →
per Martedì il 07.04.2020

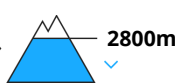
PM:



Tendenza: Pericolo valanghe stabile →
per Martedì il 07.04.2020



Neve bagnata



Valanghe bagnate spontanee nel corso della giornata.

Attualmente il servizio di previsione valanghe dispone di informazioni limitate dal territorio.

Attenzione sui pendii ombreggiati molto ripidi, come pure nelle zone in prossimità delle creste e dei passi ad alta quota e in alta montagna.

Con il rialzo termico e l'irradiazione solare diurni, la probabilità di distacco di valanghe umide e bagnate aumenterà progressivamente. Nel corso della giornata, sono possibili valanghe umide e bagnate di piccole e, a livello isolato, di medie dimensioni al di sotto dei 2800 m circa. Dai bacini di alimentazione non ancora scaricati, sono possibili valanghe umide e bagnate, anche di dimensioni piuttosto grandi. Nelle regioni con tanta neve, i tratti esposti delle vie di comunicazione potranno a livello isolato essere in pericolo.

Manto nevoso

Situazione tipo

st 10: situazione primaverile

Principalmente sui pendii ombreggiati molto ripidi, all'interno del manto di neve vecchia si trovano, a livello isolato, strati fragili instabili.

L'irraggiamento notturno sarà buono. La superficie del manto nevoso riuscirà a rigelarsi e a essere portante e si ammorbidirà nel corso della giornata. Il tempo sarà mite. Con l'umidificazione, lunedì il numero e le dimensioni dei punti pericolosi aumenteranno.

Tendenza

Con il rialzo termico e l'irradiazione solare diurni, aumento del pericolo di valanghe bagnate e per scivolamento di neve.

Grado Pericolo 2 - Moderato

AM:

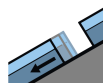


Tendenza: Pericolo valanghe stabile →
 per Martedì il 07.04.2020

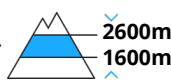
PM:



Tendenza: Pericolo valanghe stabile →
 per Martedì il 07.04.2020



Valanghe di
 slittamento



Neve
 bagnata



Con il rialzo termico e l'irradiazione solare diurni, leggero aumento del pericolo di valanghe.

Attualmente il servizio di previsione valanghe dispone di informazioni limitate dal territorio. Al mattino le condizioni valanghive sono favorevoli.

Mezzogiorno e pomeriggio: Con il rialzo termico e l'irradiazione solare diurni, leggero aumento del pericolo di valanghe. La principale fonte di pericolo è costituita da valanghe per scivolamento di neve e colate bagnate. I punti pericolosi si trovano soprattutto sui pendii soleggiati molto ripidi al di sotto dei 2800 m circa. Questi punti sono piuttosto rari e facili da individuare.

Inoltre sussiste un "debole" pericolo (grado 1) di valanghe di neve a lastroni asciutti. Ciò soprattutto sui pendii ombreggiati ripidi estremi al di sopra dei 2400 m circa. Le valanghe sono di dimensioni piuttosto piccole e distaccabili in seguito a un forte sovraccarico.

Manto nevoso

Situazione tipo

st 2: valanga per scivolamento di neve

st 10: situazione primaverile

La superficie del manto nevoso si è rigelata ed è portante e si ammorbidirà nel corso della giornata. Ciò soprattutto sui pendii soleggiati.

Gli accumuli di neve ventata meno recenti poggiano su strati fragili soprattutto sui pendii ombreggiati ad alta quota. Tali punti pericolosi sono rari.

Il manto di neve vecchia è stabile a livello generale. Alle quote di media montagna praticamente non c'è neve. A bassa quota non c'è neve.

Tendenza

Con il rialzo termico e l'irradiazione solare diurni, leggero aumento del pericolo di valanghe per



scivolamento di neve e colate.

Grado Pericolo 2 - Moderato

AM:



Tendenza: Pericolo valanghe stabile →
 per Martedì il 07.04.2020

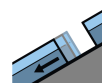
PM:



Tendenza: Pericolo valanghe stabile →
 per Martedì il 07.04.2020



Neve bagnata



Valanghe di slittamento



Valanghe bagnate spontanee nel corso della giornata.

Attualmente il servizio di previsione valanghe dispone di informazioni limitate dal territorio.

Attenzione sui pendii ombreggiati molto ripidi, come pure nelle zone in prossimità delle creste e dei passi ad alta quota e in alta montagna.

Con il rialzo termico e l'irradiazione solare diurni, la probabilità di distacco di valanghe umide e bagnate aumenterà progressivamente. Nel corso della giornata, sono possibili valanghe umide e bagnate di piccole e, a livello isolato, di medie dimensioni al di sotto dei 2800 m circa. Dai bacini di alimentazione non ancora scaricati, sono possibili valanghe umide e bagnate, anche di dimensioni piuttosto grandi.

Nelle regioni con tanta neve, i tratti esposti delle vie di comunicazione potranno a livello isolato essere in pericolo.

Manto nevoso

Situazione tipo

st 10: situazione primaverile

st 2: valanga per scivolamento di neve

Principalmente sui pendii ombreggiati molto ripidi, all'interno del manto di neve vecchia si trovano, a livello isolato, strati fragili instabili.

L'irraggiamento notturno sarà buono. La superficie del manto nevoso riuscirà a rigelarsi e a essere portante e si ammorbidirà nel corso della giornata. Il tempo sarà mite. Con l'umidificazione, lunedì il numero e le dimensioni dei punti pericolosi aumenteranno.

Tendenza

Con il rialzo termico e l'irradiazione solare diurni, aumento del pericolo di valanghe bagnate e per scivolamento di neve.

Grado Pericolo 1 - Debole



Tendenza: Pericolo valanghe stabile →
per Martedì il 07.04.2020

Con il rialzo termico e l'irradiazione solare diurni, leggero aumento del pericolo di valanghe.

Attualmente il servizio di previsione valanghe dispone di informazioni limitate dal territorio. Le condizioni valanghivie sono generalmente favorevoli.

Mezzogiorno e pomeriggio: Con il rialzo termico e l'irradiazione solare diurni, leggero aumento del pericolo di valanghe. La principale fonte di pericolo è costituita da colate umide. I punti pericolosi si trovano soprattutto sui pendii soleggiati ripidi estremi ad alta quota.

Manto nevoso

La superficie del manto nevoso si è rigelata ed è portante e si ammorbidirà nel corso della giornata. Ciò soprattutto sui pendii soleggiati.

Il manto di neve vecchia è stabile a livello generale. Alle quote di media montagna praticamente non c'è neve. A bassa quota non c'è neve.

Tendenza

Con il rialzo termico e l'irradiazione solare diurni, leggero aumento del pericolo di colate umide.