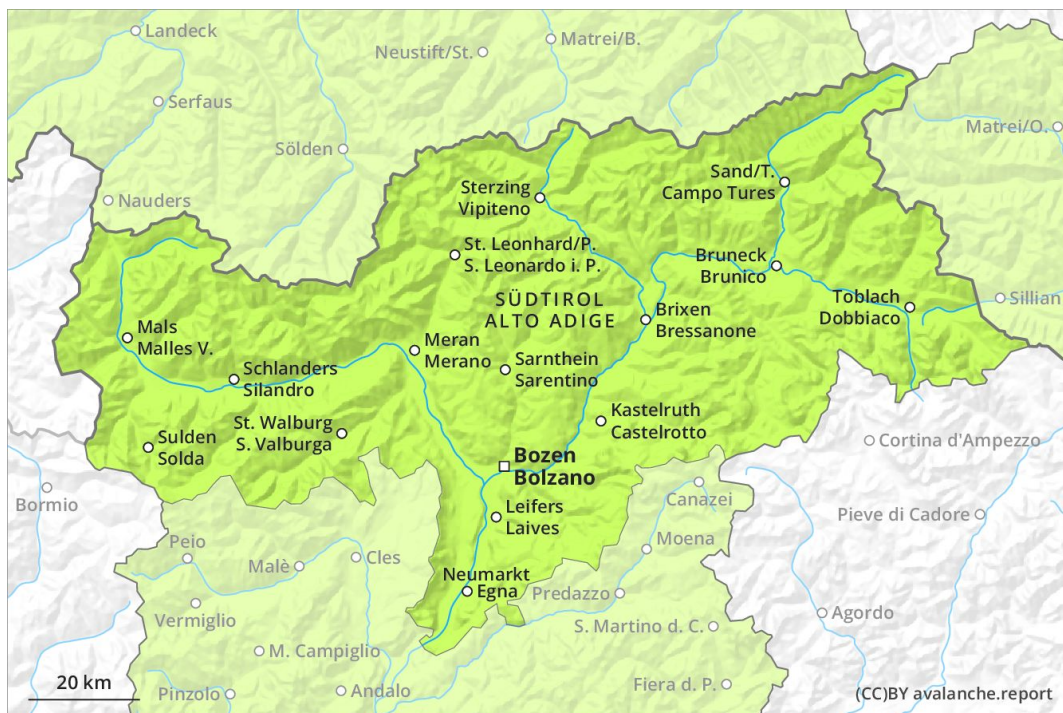
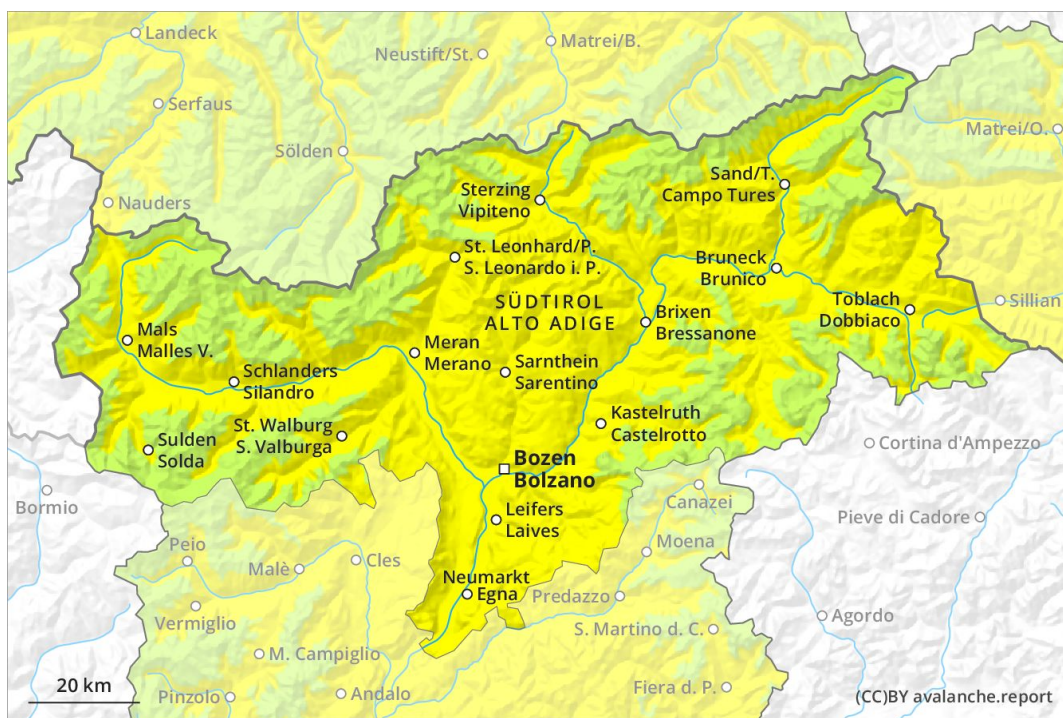


## Vormittag



## Nachmittag

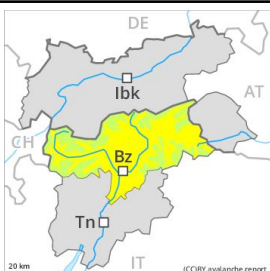




## Gefahrenstufe 2 - Mäßig

**AM:****Tendenz: Lawinengefahr bleibt gleich** →

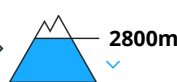
am Mittwoch, den 08.04.2020

**PM:****Tendenz: Lawinengefahr bleibt gleich** →

am Mittwoch, den 08.04.2020



Nassschnee



### Feuchte und nasse Lawinen im Tagesverlauf.

Der Lawinenwarndienst hat derzeit wenig Informationen aus dem Gelände.

Mit der tageszeitlichen Erwärmung und der Sonneneinstrahlung sind unterhalb von rund 2800 m spontane nasse Lawinen möglich. Diese können vereinzelt bis in tiefe Schichten durchreißen und groß werden.

Exponierte Teile von Verkehrswegen können in den schneereichen Gebieten vereinzelt gefährdet sein.

Zudem besteht die Gefahr von trockenen Schneebrettlawinen. Dies vor allem in schattigen, windgeschützten Lagen oberhalb von rund 2400 m. Solche Gefahrenstellen sind eher selten.

### Schneedecke

**Gefahrenmuster**

gm 10: frühjahrssituation

Die Schneeoberfläche ist tragfähig gefroren und weicht im Tagesverlauf auf. In der Altschneedecke sind besonders an sehr steilen Schattenhängen vereinzelt störanfällige Schwachschichten vorhanden. In mittleren Lagen liegt nur wenig Schnee. In tiefen Lagen liegt kein Schnee.

### Tendenz

Anstieg der Gefahr von Nass- und Gletschneelawinen mit der tageszeitlichen Erwärmung und der Sonneneinstrahlung.