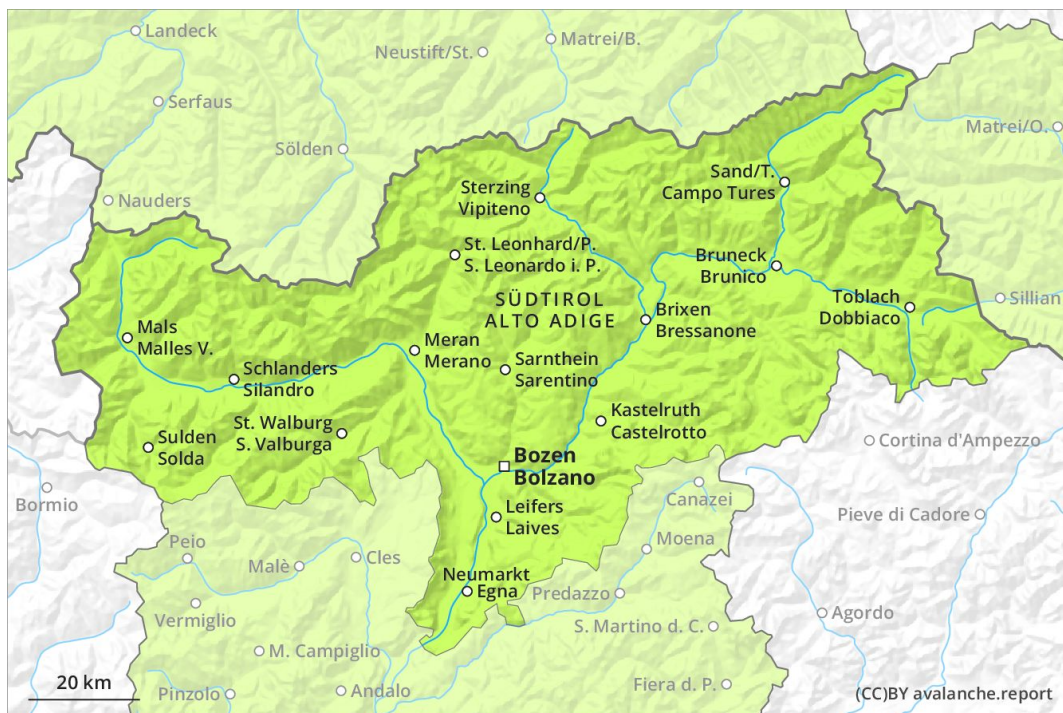
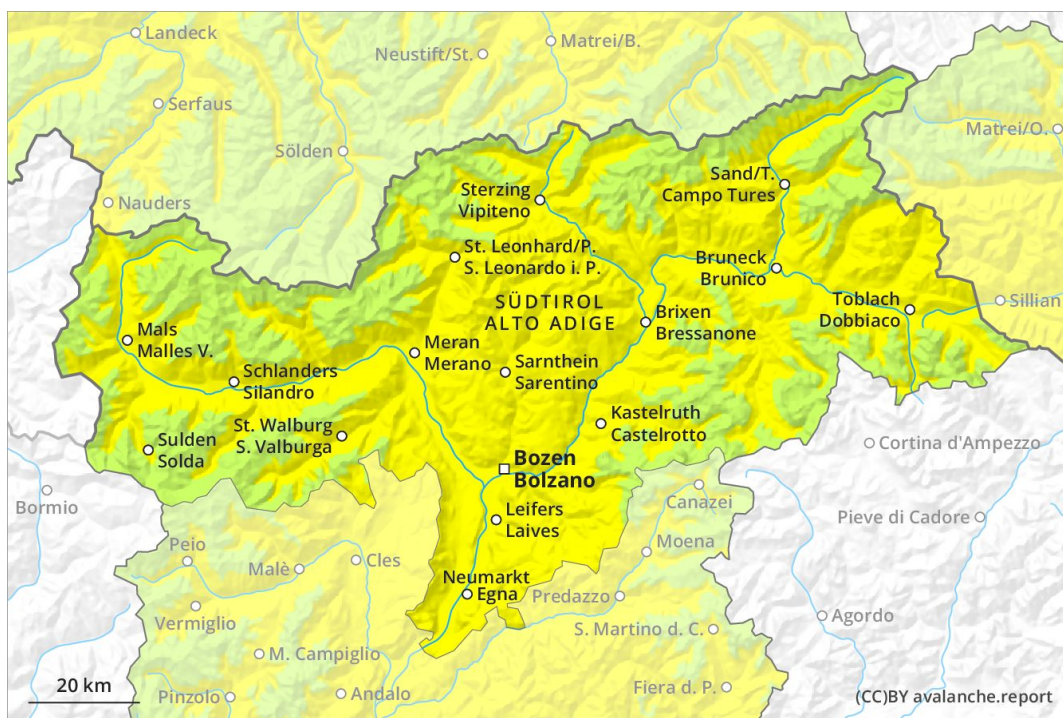


Mattina



Pomeriggio



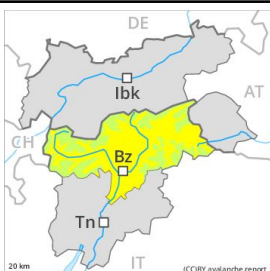
Grado Pericolo 2 - Moderato

AM:



Tendenza: Pericolo valanghe stabile →
per Mercoledì il 08.04.2020

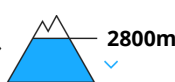
PM:



Tendenza: Pericolo valanghe stabile →
per Mercoledì il 08.04.2020



Neve bagnata



Valanghe umide e bagnate nel corso della giornata.

Attualmente il servizio di previsione valanghe dispone di informazioni limitate dal territorio.

Con il rialzo termico e l'irradiazione solare diurni, sono possibili valanghe bagnate spontanee al di sotto dei 2800 m circa. A livello isolato queste ultime possono coinvolgere gli strati più profondi e raggiungere grandi dimensioni. Nelle regioni con tanta neve, i tratti esposti delle vie di comunicazione potranno a livello isolato essere in pericolo.

Inoltre sussiste il pericolo di valanghe di neve a lastroni asciutti. Ciò soprattutto nelle zone ombreggiate e riparate dal vento al di sopra dei 2400 m circa. Tali punti pericolosi sono piuttosto rari.

Manto nevoso

Situazione tipo

st 10: situazione primaverile

La superficie del manto nevoso si è rigelata ed è portante e si ammorbidirà nel corso della giornata.

Principalmente sui pendii ombreggiati molto ripidi, all'interno del manto di neve vecchia si trovano, a livello isolato, strati fragili instabili. Alle quote di media montagna è presente solo poca neve. A bassa quota non c'è neve.

Tendenza

Con il rialzo termico e l'irradiazione solare diurni, aumento del pericolo di valanghe bagnate e per scivolamento di neve.