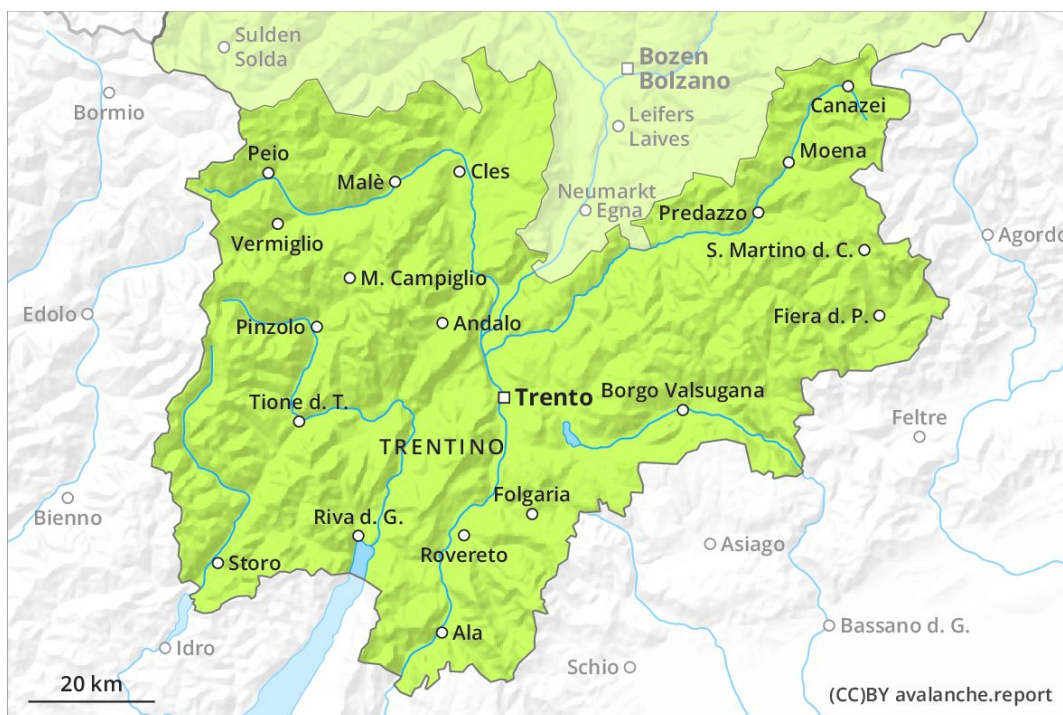
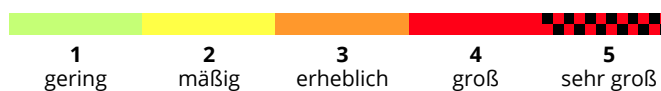
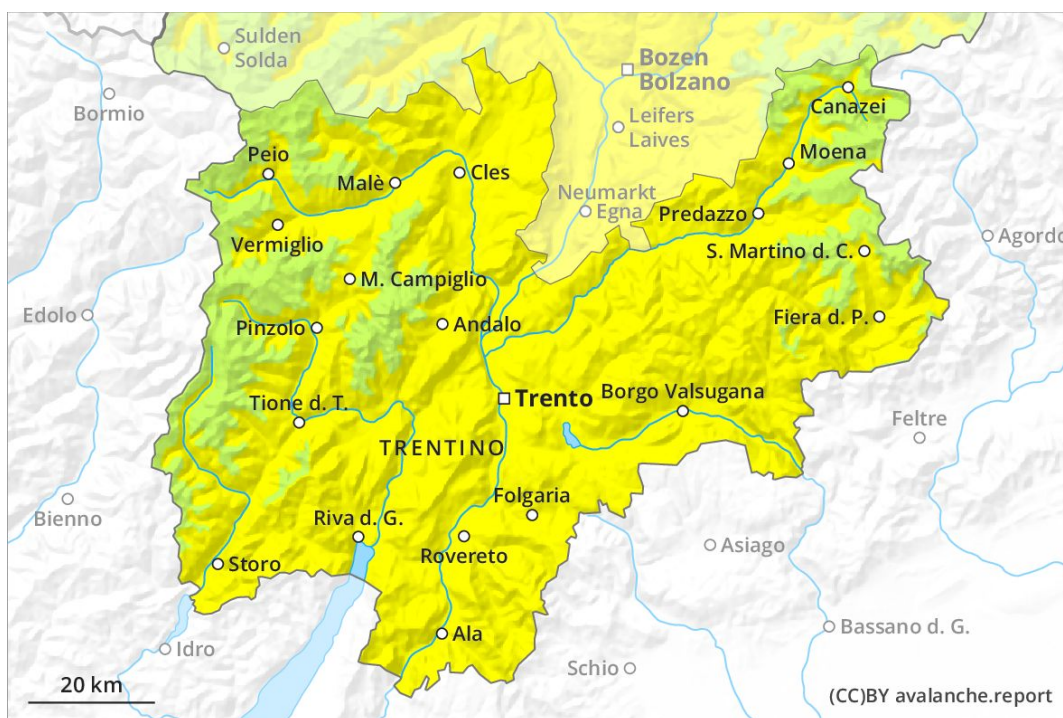


Vormittag

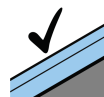
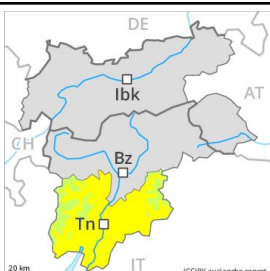


Nachmittag

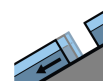




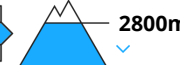
Gefahrenstufe 2 - Mäßig

AM:**Tendenz: Lawinengefahr bleibt gleich** →
am Mittwoch, den 08.04.2020Günstige
Situation**PM:****Tendenz: Lawinengefahr bleibt gleich** →
am Mittwoch, den 08.04.2020

Nassschnee



Gleitschnee



Spontane nasse Lawinen am Nachmittag.

Der Lawinenwarndienst hat derzeit wenig Informationen aus dem Gelände.

Mit der tageszeitlichen Erwärmung und der Sonneneinstrahlung steigt die Auslösebereitschaft von feuchten und nassen Lawinen allmählich an. Im Tagesverlauf sind unterhalb von rund 2800 m kleine und vereinzelt mittlere feuchte und nasse Lawinen möglich. Dies vereinzelt auch an sehr steilen Schattenhängen sowie in Kamm- und Passlagen in hohen Lagen und im Hochgebirge.

Aus noch nicht entladenen Einzugsgebieten sind feuchte und nasse Lawinen möglich, auch recht große. Exponierte Teile von Verkehrswegen können in den schneereichen Gebieten vereinzelt gefährdet sein.

Schneedecke

Gefahrenmuster

gm 10: frühjahrssituation

gm 2: gleitschnee

Die nächtliche Abstrahlung ist gut. Die Schneeoberfläche gefriert tragfähig und weicht im Tagesverlauf auf. In der Altschneedecke sind besonders an sehr steilen Schattenhängen vereinzelt störanfällige Schwachschichten vorhanden.

An Süd- und Südwesthängen liegt unterhalb von rund 2000 m erst wenig Schnee. In tiefen Lagen liegt kein Schnee.

Tendenz

Es ist mild. Anstieg der Gefahr von Nass- und Gleitschneelawinen mit der tageszeitlichen Erwärmung und der Sonneneinstrahlung.