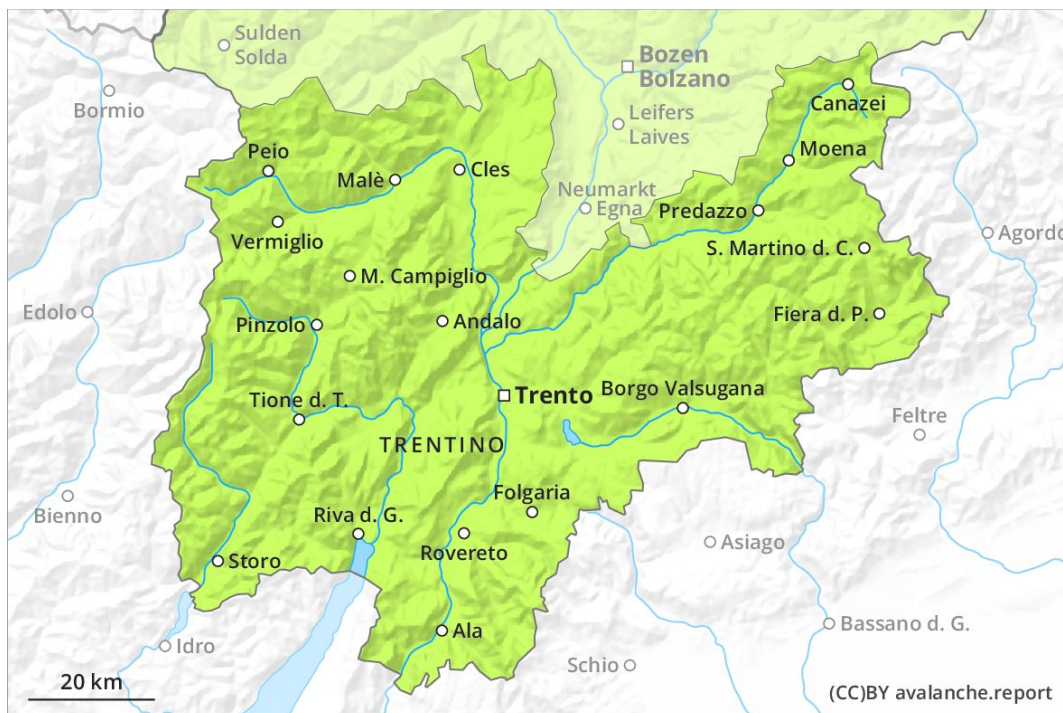
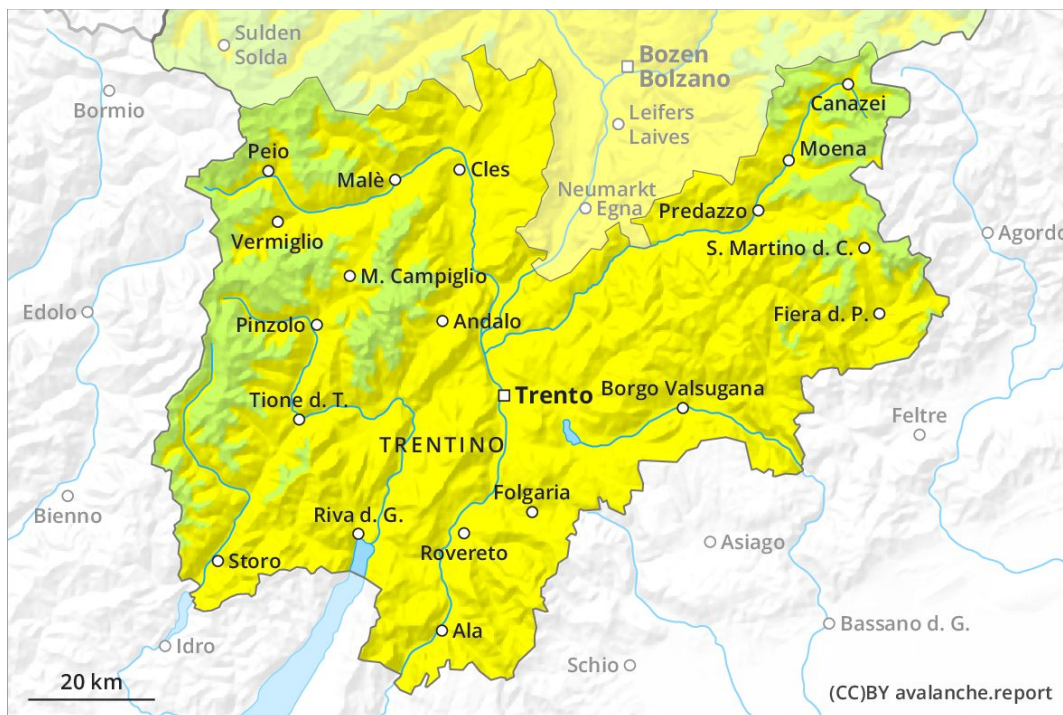


Mattina



Pomeriggio

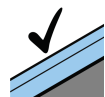


Grado Pericolo 2 - Moderato

AM:



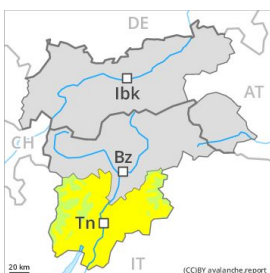
Tendenza: Pericolo valanghe stabile →
 per Mercoledì il 08.04.2020



Situazione favorevole



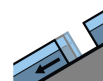
PM:



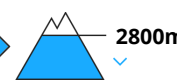
Tendenza: Pericolo valanghe stabile →
 per Mercoledì il 08.04.2020



Neve bagnata



Valanghe di slittamento



Valanghe bagnate spontanee durante il pomeriggio.

Attualmente il servizio di previsione valanghe dispone di informazioni limitate dal territorio.

Con il rialzo termico e l'irradiazione solare diurni, la probabilità di distacco di valanghe umide e bagnate aumenterà progressivamente. Nel corso della giornata, sono possibili valanghe umide e bagnate di piccole e, a livello isolato, di medie dimensioni al di sotto dei 2800 m circa. Ciò a livello isolato anche sui pendii ombreggiati molto ripidi, come pure nelle zone in prossimità delle creste e dei passi ad alta quota e in alta montagna.

Dai bacini di alimentazione non ancora scaricati, sono possibili valanghe umide e bagnate, anche di dimensioni piuttosto grandi. Nelle regioni con tanta neve, i tratti esposti delle vie di comunicazione potranno a livello isolato essere in pericolo.

Manto nevoso

Situazione tipo

st 10: situazione primaverile

st 2: valanga per scivolamento di neve

L'irraggiamento notturno sarà buono. La superficie del manto nevoso riuscirà a rigelarsi e a essere portante e si ammorbidirà nel corso della giornata.

Principalmente sui pendii ombreggiati molto ripidi, all'interno del manto di neve vecchia si trovano, a livello isolato, strati fragili instabili.

Sui pendii esposti a sud e sud ovest è presente piuttosto poca neve al di sotto dei 2000 m circa. A bassa quota non c'è neve.

Tendenza

Il tempo sarà mite. Con il rialzo termico e l'irradiazione solare diurni, aumento del pericolo di valanghe bagnate e per scivolamento di neve.