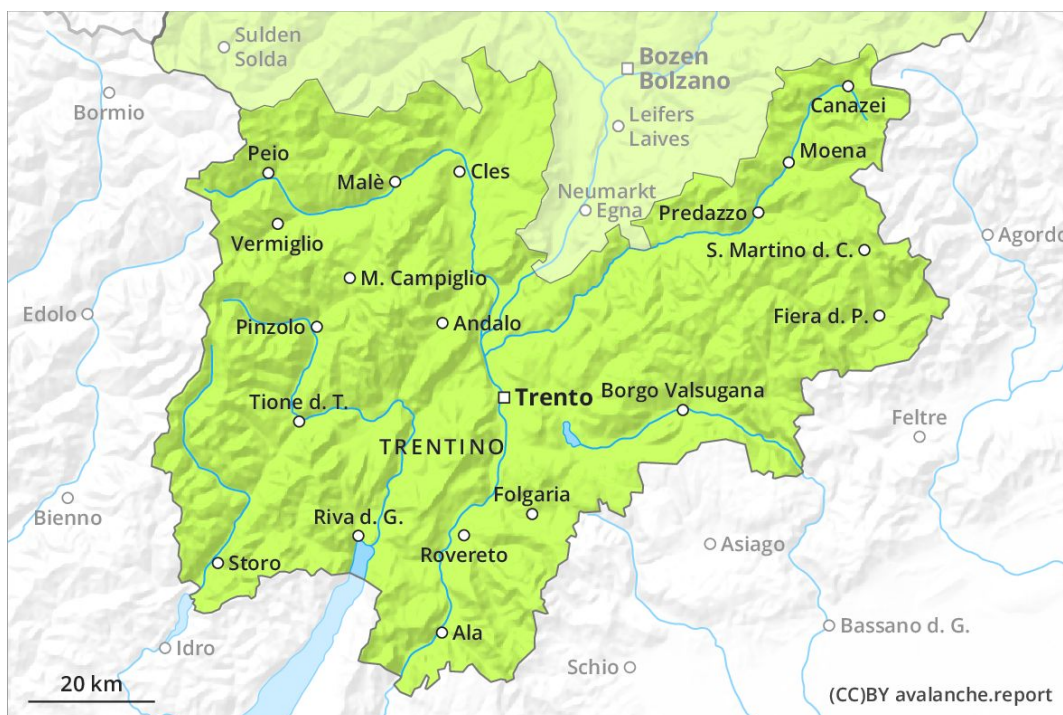
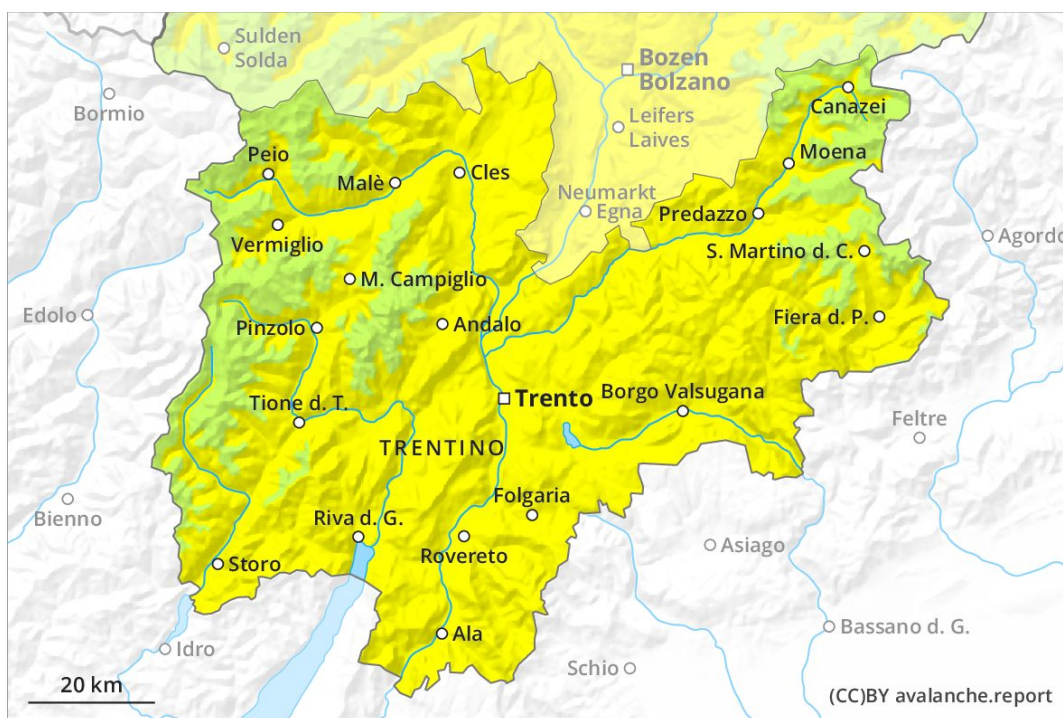




## Vormittag

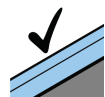


## Nachmittag

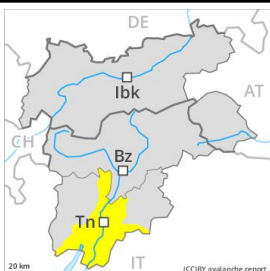




## Gefahrenstufe 2 - Mäßig

**AM:****Tendenz: Lawinengefahr bleibt gleich** →  
am Donnerstag, den 09.04.2020Günstige  
Situation

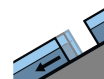
2400m

**PM:****Tendenz: Lawinengefahr bleibt gleich** →  
am Donnerstag, den 09.04.2020

Nassschnee



2000m



Gleitschnee



2000m

## Spontane nasse Lawinen am Nachmittag.

Der Lawinenwarndienst hat derzeit wenig Informationen aus dem Gelände.

Mit der tageszeitlichen Erwärmung und der Sonneneinstrahlung steigt die Auslösebereitschaft von feuchten und nassen Lawinen allmählich an. Im Tagesverlauf sind oberhalb von rund 2000 m einzelne kleine und vereinzelt mittlere feuchte und nasse Lawinen möglich. Dies vereinzelt auch an sehr steilen Schattenhängen und in Kamm- und Passlagen.

Aus noch nicht entladenen Einzugsgebieten sind feuchte und nasse Lawinen möglich, vereinzelt auch große.

## Schneedecke

**Gefahrenmuster**

gm 10: frühjahrssituation

gm 2: gleitschnee

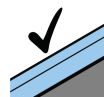
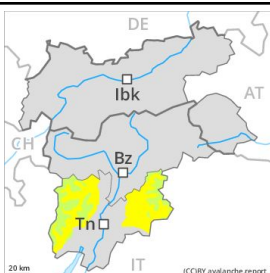
Die nächtliche Abstrahlung ist stark eingeschränkt. Die Schneeoberfläche gefriert nur in hohen Lagen tragfähig und weicht im Tagesverlauf auf. In der Altschneedecke sind besonders an sehr steilen Schattenhängen vereinzelt störanfällige Schwachschichten vorhanden. In tiefen und mittleren Lagen liegt nur wenig Schnee.

## Tendenz

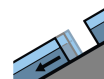
Es ist mild. Anstieg der Gefahr von Nass- und Gleitschneelawinen mit der tageszeitlichen Erwärmung und der Sonneneinstrahlung.



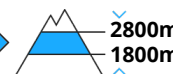
## Gefahrenstufe 2 - Mäßig

**AM:****Tendenz: Lawinengefahr bleibt gleich** →  
am Donnerstag, den 09.04.2020Günstige  
Situation**PM:****Tendenz: Lawinengefahr bleibt gleich** →  
am Donnerstag, den 09.04.2020

Nassschnee



Gleitschnee



## Spontane nasse Lawinen am Nachmittag.

Der Lawinenwarndienst hat derzeit wenig Informationen aus dem Gelände.

Mit der tageszeitlichen Erwärmung und der Sonneneinstrahlung steigt die Auslösebereitschaft von feuchten und nassen Lawinen allmählich an. Mit der Anfeuchtung sind unterhalb von rund 2800 m kleine und vereinzelt mittlere feuchte und nasse Lawinen möglich. Dies vereinzelt auch an sehr steilen Schattenhängen sowie in Kamm- und Passlagen in hohen Lagen und im Hochgebirge.

Aus hoch gelegenen Einzugsgebieten sind einzelne feuchte und nasse Lawinen möglich, auch recht große. Vor allem hoch gelegene Verkehrswege können dort vereinzelt gefährdet sein.

## Schneedecke

**Gefahrenmuster**

gm 10: frühjahrssituation

gm 2: gleitschnee

Die nächtliche Abstrahlung ist recht gut. Die Schneeoberfläche gefriert nur in hohen Lagen tragfähig und weicht im Tagesverlauf auf.

In der Altschneedecke sind besonders an sehr steilen Schattenhängen vereinzelt störanfällige Schwachschichten vorhanden.

An Süd- und Südwesthängen liegt unterhalb von rund 2000 m erst wenig Schnee. In tiefen Lagen liegt kein Schnee.

## Tendenz

Es ist mild. Anstieg der Gefahr von Nass- und Gleitschneelawinen mit der tageszeitlichen Erwärmung und der Sonneneinstrahlung.