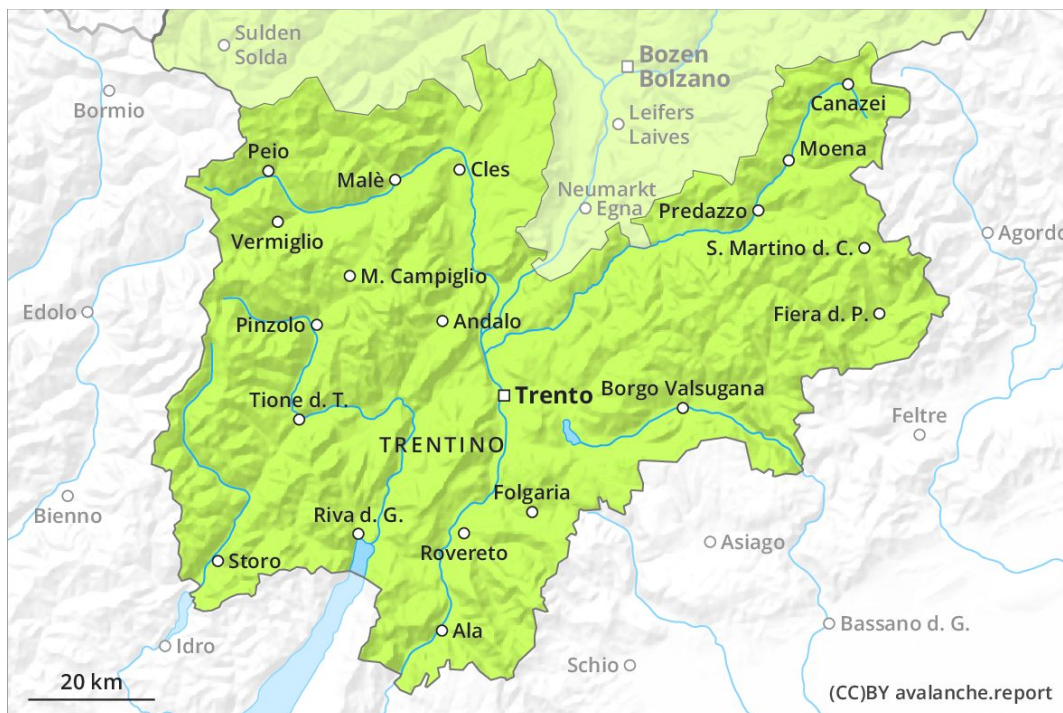
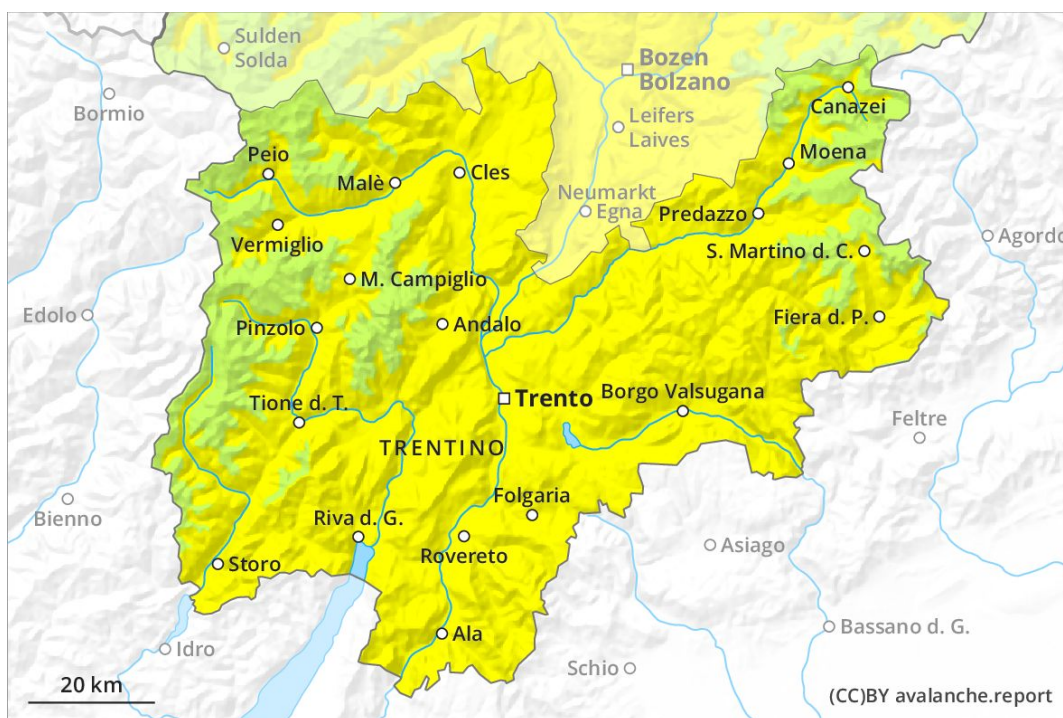


## Mattina

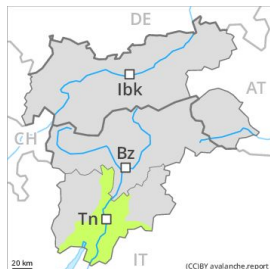


## Pomeriggio

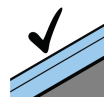


## Grado Pericolo 2 - Moderato

**AM:**



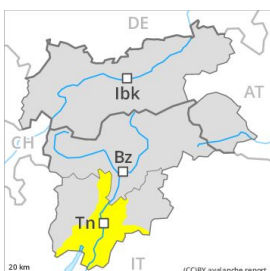
**Tendenza: Pericolo valanghe stabile** →  
 per Giovedì il 09.04.2020



Situazione favorevole



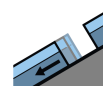
**PM:**



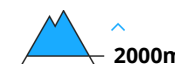
**Tendenza: Pericolo valanghe stabile** →  
 per Giovedì il 09.04.2020



Neve bagnata



Valanghe di slittamento



### Valanghe bagnate spontanee durante il pomeriggio.

Attualmente il servizio di previsione valanghe dispone di informazioni limitate dal territorio.

Con il rialzo termico e l'irradiazione solare diurni, la probabilità di distacco di valanghe umide e bagnate aumenterà progressivamente. Nel corso della giornata, sono possibili isolate valanghe umide e bagnate di piccole e, a livello isolato, di medie dimensioni al di sopra dei 2000 m circa. Ciò a livello isolato anche sui pendii ombreggiati molto ripidi e nelle zone in prossimità delle creste e dei passi.

Dai bacini di alimentazione non ancora scaricati, sono possibili valanghe umide e bagnate, a livello isolato anche di grandi dimensioni.

### Manto nevoso

**Situazione tipo**

st 10: situazione primaverile

st 2: valanga per scivolamento di neve

L'irraggiamento notturno sarà fortemente limitato. La superficie del manto nevoso riuscirà a rigelarsi e a essere portante solo ad alta quota e si ammorbidirà nel corso della giornata. Principalmente sui pendii ombreggiati molto ripidi, all'interno del manto di neve vecchia si trovano, a livello isolato, strati fragili instabili. Alle quote di bassa e media montagna è presente solo poca neve.

### Tendenza

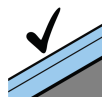
Il tempo sarà mite. Con il rialzo termico e l'irradiazione solare diurni, aumento del pericolo di valanghe bagnate e per scivolamento di neve.

## Grado Pericolo 2 - Moderato

**AM:**



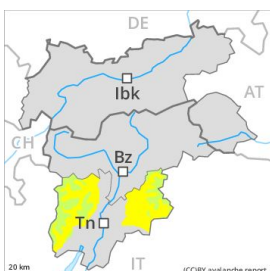
**Tendenza: Pericolo valanghe stabile** →  
 per Giovedì il 09.04.2020



Situazione favorevole



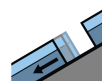
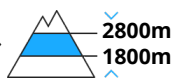
**PM:**



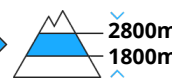
**Tendenza: Pericolo valanghe stabile** →  
 per Giovedì il 09.04.2020



Neve bagnata



Valanghe di slittamento



### Valanghe bagnate spontanee durante il pomeriggio.

Attualmente il servizio di previsione valanghe dispone di informazioni limitate dal territorio.

Con il rialzo termico e l'irradiazione solare diurni, la probabilità di distacco di valanghe umide e bagnate aumenterà progressivamente. Con l'umidificazione, sono possibili valanghe umide e bagnate di piccole e, a livello isolato, di medie dimensioni al di sotto dei 2800 m circa. Ciò a livello isolato anche sui pendii ombreggiati molto ripidi, come pure nelle zone in prossimità delle creste e dei passi ad alta quota e in alta montagna.

Dai bacini di alimentazione in quota, sono possibili isolate valanghe umide e bagnate, anche di dimensioni piuttosto grandi. Qui, soprattutto le vie di comunicazione in quota potranno a livello isolato essere in pericolo.

### Manto nevoso

**Situazione tipo**

st 10: situazione primaverile

st 2: valanga per scivolamento di neve

L'irraggiamento notturno sarà piuttosto buono. La superficie del manto nevoso riuscirà a rigelarsi e a essere portante solo ad alta quota e si ammorbidirà nel corso della giornata.

Principalmente sui pendii ombreggiati molto ripidi, all'interno del manto di neve vecchia si trovano, a livello isolato, strati fragili instabili.

Sui pendii esposti a sud e sud ovest è presente piuttosto poca neve al di sotto dei 2000 m circa. A bassa quota non c'è neve.

### Tendenza

Il tempo sarà mite. Con il rialzo termico e l'irradiazione solare diurni, aumento del pericolo di valanghe bagnate e per scivolamento di neve.