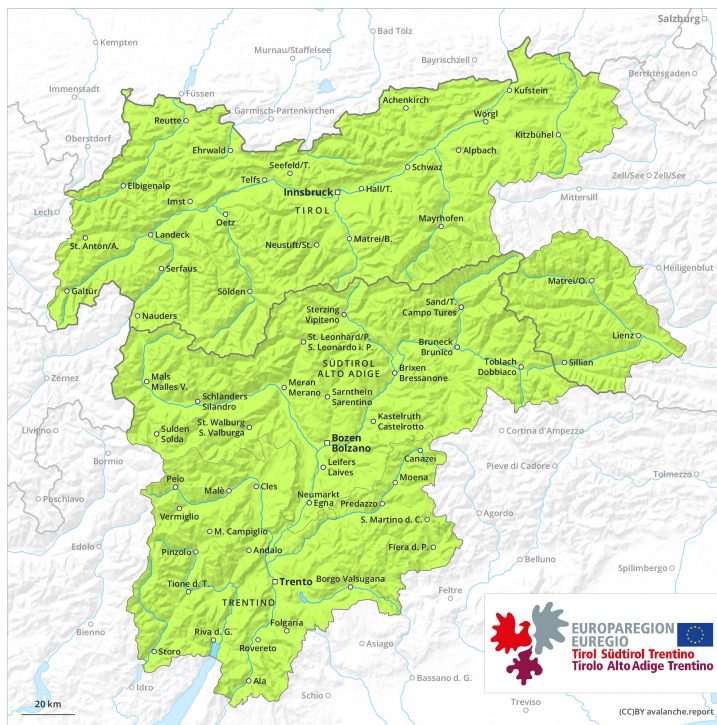
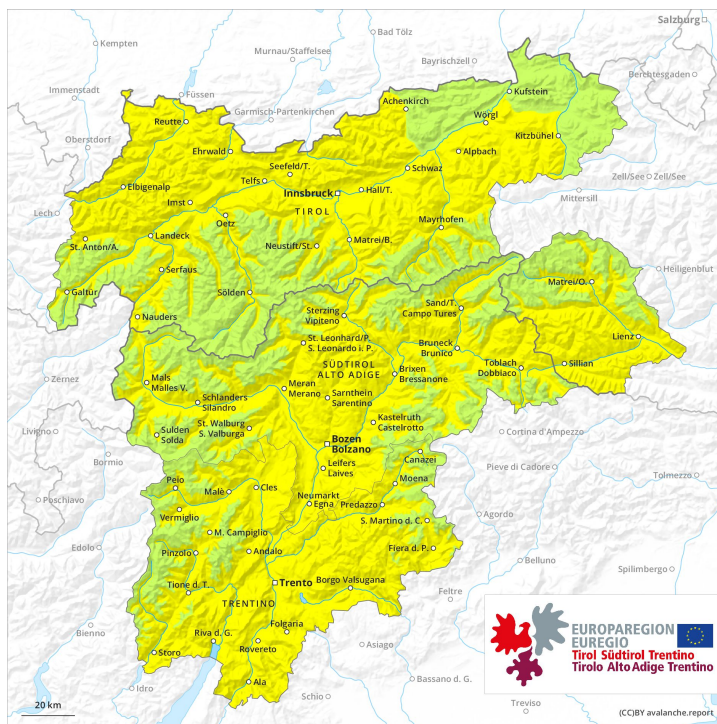




Mattina

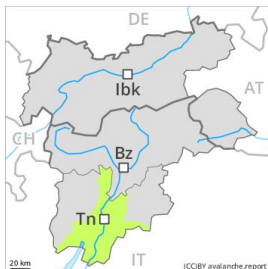


Pomeriggio



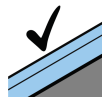
Grado Pericolo 2 - Moderato

AM:



Tendenza: Pericolo valanghe stabile

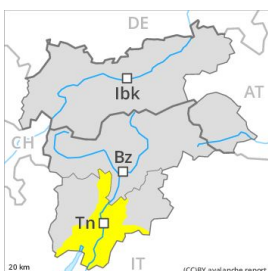
per Giovedì il 09.04.2020



Situazione favorevole



PM:

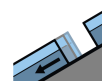


Tendenza: Pericolo valanghe stabile

per Giovedì il 09.04.2020



Neve bagnata



Valanghe di slittamento



Valanghe bagnate spontanee durante il pomeriggio.

Attualmente il servizio di previsione valanghe dispone di informazioni limitate dal territorio.

Con il rialzo termico e l'irradiazione solare diurni, la probabilità di distacco di valanghe umide e bagnate aumenterà progressivamente. Nel corso della giornata, sono possibili isolate valanghe umide e bagnate di piccole e, a livello isolato, di medie dimensioni al di sopra dei 2000 m circa. Ciò a livello isolato anche sui pendii ombreggiati molto ripidi e nelle zone in prossimità delle creste e dei passi.

Dai bacini di alimentazione non ancora scaricati, sono possibili valanghe umide e bagnate, a livello isolato anche di grandi dimensioni.

Manto nevoso

Situazione tipo

st 10: situazione primaverile

st 2: valanga per scivolamento di neve

L'irraggiamento notturno sarà fortemente limitato. La superficie del manto nevoso riuscirà a rigelarsi e a essere portante solo ad alta quota e si ammorbidirà nel corso della giornata. Principalmente sui pendii ombreggiati molto ripidi, all'interno del manto di neve vecchia si trovano, a livello isolato, strati fragili instabili. Alle quote di bassa e media montagna è presente solo poca neve.

Tendenza

Il tempo sarà mite. Con il rialzo termico e l'irradiazione solare diurni, aumento del pericolo di valanghe bagnate e per scivolamento di neve.

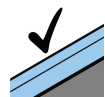
Grado Pericolo 2 - Moderato

AM:



Tendenza: Pericolo valanghe stabile →

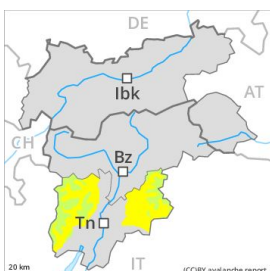
per Giovedì il 09.04.2020



Situazione favorevole



PM:



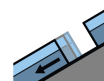
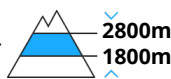
2800m

Tendenza: Pericolo valanghe stabile →

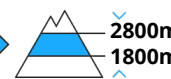
per Giovedì il 09.04.2020



Neve bagnata



Valanghe di slittamento



Valanghe bagnate spontanee durante il pomeriggio.

Attualmente il servizio di previsione valanghe dispone di informazioni limitate dal territorio.

Con il rialzo termico e l'irradiazione solare diurni, la probabilità di distacco di valanghe umide e bagnate aumenterà progressivamente. Con l'umidificazione, sono possibili valanghe umide e bagnate di piccole e, a livello isolato, di medie dimensioni al di sotto dei 2800 m circa. Ciò a livello isolato anche sui pendii ombreggiati molto ripidi, come pure nelle zone in prossimità delle creste e dei passi ad alta quota e in alta montagna.

Dai bacini di alimentazione in quota, sono possibili isolate valanghe umide e bagnate, anche di dimensioni piuttosto grandi. Qui, soprattutto le vie di comunicazione in quota potranno a livello isolato essere in pericolo.

Manto nevoso

Situazione tipo

st 10: situazione primaverile

st 2: valanga per scivolamento di neve

L'irraggiamento notturno sarà piuttosto buono. La superficie del manto nevoso riuscirà a rigelarsi e a essere portante solo ad alta quota e si ammorbidirà nel corso della giornata.

Principalmente sui pendii ombreggiati molto ripidi, all'interno del manto di neve vecchia si trovano, a livello isolato, strati fragili instabili.

Sui pendii esposti a sud e sud ovest è presente piuttosto poca neve al di sotto dei 2000 m circa. A bassa quota non c'è neve.

Tendenza

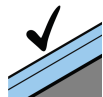
Il tempo sarà mite. Con il rialzo termico e l'irradiazione solare diurni, aumento del pericolo di valanghe bagnate e per scivolamento di neve.

Grado Pericolo 2 - Moderato

AM:



Tendenza: Pericolo valanghe stabile →
 per Giovedì il 09.04.2020



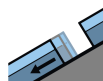
Situazione favorevole



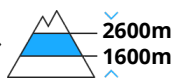
PM:



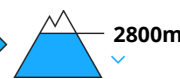
Tendenza: Pericolo valanghe stabile →
 per Giovedì il 09.04.2020



Valanghe di slittamento



Neve bagnata



Con il rialzo termico e l'irradiazione solare diurni, leggero aumento del pericolo di valanghe. Alle quote di bassa e media montagna praticamente non c'è neve.

Attualmente il servizio di previsione valanghe dispone di informazioni limitate dal territorio.

Al mattino le condizioni valanghive sono favorevoli.

Mezzogiorno e pomeriggio: Con il rialzo termico e l'irradiazione solare diurni, leggero aumento del pericolo di valanghe. La principale fonte di pericolo è costituita da valanghe per scivolamento di neve e colate bagnate. I punti pericolosi si trovano soprattutto sui pendii solegggiati molto ripidi al di sotto dei 2800 m circa. Questi punti sono piuttosto rari e facili da individuare.

Inoltre sussiste un "debole" pericolo (grado 1) di valanghe di neve a lastroni asciutti. Ciò soprattutto sui pendii ombreggiati ripidi estremi al di sopra dei 2400 m circa. Le valanghe sono di dimensioni piuttosto piccole e distaccabili in seguito a un forte sovraccarico.

Manto nevoso

Situazione tipo

st 2: valanga per scivolamento di neve

st 10: situazione primaverile

La superficie del manto nevoso si è rigelata ed è portante e si ammorbidirà nel corso della giornata. Ciò soprattutto sui pendii solegggiati.

Gli accumuli di neve ventata meno recenti poggiano su strati fragili soprattutto sui pendii ombreggiati ad alta quota. Tali punti pericolosi sono rari.

Il manto di neve vecchia è stabile a livello generale. Alle quote di media montagna praticamente non c'è neve. A bassa quota non c'è neve.

Tendenza



Con il rialzo termico e l'irradiazione solare diurni, leggero aumento del pericolo di valanghe per scivolamento di neve e colate.

Grado Pericolo 2 - Moderato

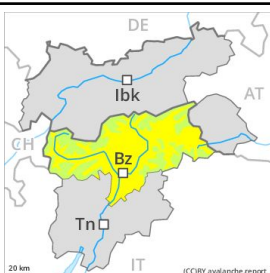
AM:



Tendenza: Pericolo valanghe stabile →

per Giovedì il 09.04.2020

PM:



2800m

Tendenza: Pericolo valanghe stabile →

per Giovedì il 09.04.2020



Neve bagnata



2800m

Valanghe umide e bagnate nel corso della giornata.

Attualmente il servizio di previsione valanghe dispone di informazioni limitate dal territorio.

Con il rialzo termico e l'irradiazione solare diurni, sono possibili valanghe bagnate spontanee al di sotto dei 2800 m circa. A livello isolato queste ultime possono coinvolgere gli strati più profondi e raggiungere grandi dimensioni. Nelle regioni con tanta neve, i tratti esposti delle vie di comunicazione potranno a livello isolato essere in pericolo.

Inoltre sussiste il pericolo di valanghe di neve a lastroni asciutti. Ciò soprattutto nelle zone ombreggiate e riparate dal vento al di sopra dei 2400 m circa. Tali punti pericolosi sono piuttosto rari.

Manto nevoso

Situazione tipo

st 10: situazione primaverile

La superficie del manto nevoso si è rigelata ed è portante e si ammorbidirà nel corso della giornata.

Principalmente sui pendii ombreggiati molto ripidi, all'interno del manto di neve vecchia si trovano, a livello isolato, strati fragili instabili. Alle quote di media montagna è presente solo poca neve. A bassa quota non c'è neve.

Tendenza

Con il rialzo termico e l'irradiazione solare diurni, aumento del pericolo di valanghe bagnate e per scivolamento di neve.



Grado Pericolo 1 - Debole



Tendenza: Pericolo valanghe stabile →
per Giovedì il 09.04.2020

Con il rialzo termico e l'irradiazione solare diurni, leggero aumento del pericolo di valanghe. Alle quote di bassa e media montagna praticamente non c'è neve.

Attualmente il servizio di previsione valanghe dispone di informazioni limitate dal territorio. Le condizioni valanghive sono generalmente favorevoli.

Mezzogiorno e pomeriggio: Con il rialzo termico e l'irradiazione solare diurni, leggero aumento del pericolo di valanghe. La principale fonte di pericolo è costituita da colate umide. I punti pericolosi si trovano soprattutto sui pendii soleggiati ripidi estremi ad alta quota.

Manto nevoso

La superficie del manto nevoso si è rigelata ed è portante e si ammorbidirà nel corso della giornata. Ciò soprattutto sui pendii soleggiati.

Il manto di neve vecchia è stabile a livello generale. Alle quote di media montagna praticamente non c'è neve. A bassa quota non c'è neve.

Tendenza

Con il rialzo termico e l'irradiazione solare diurni, leggero aumento del pericolo di colate umide.