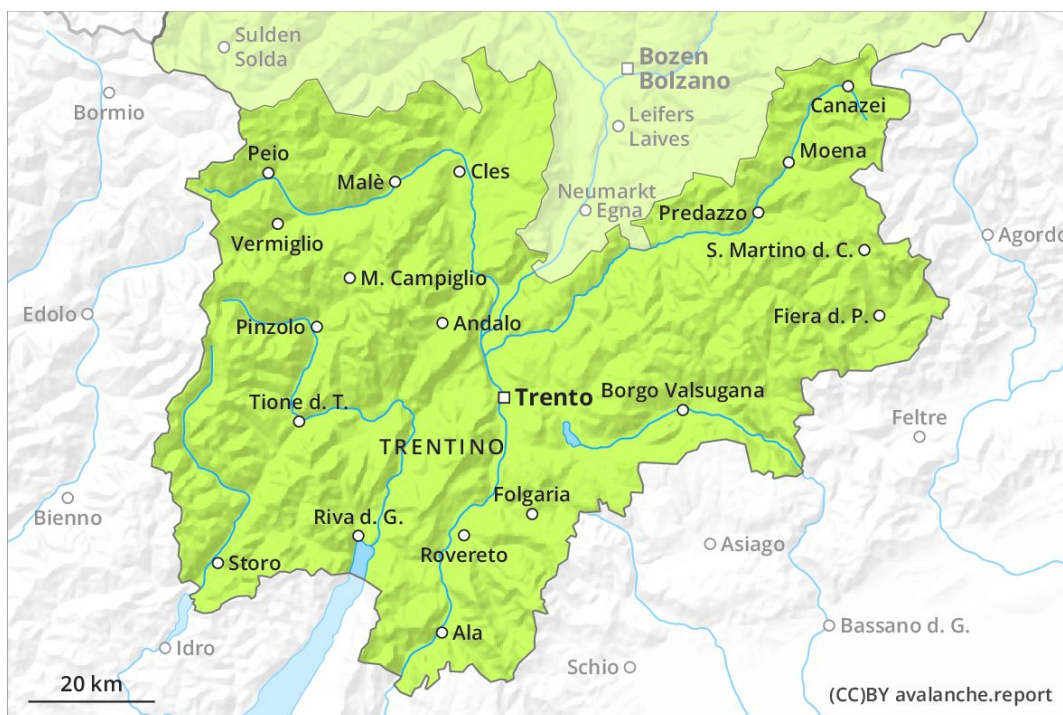
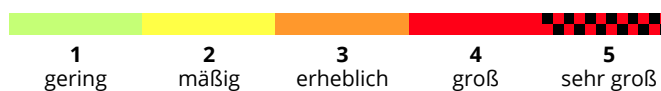
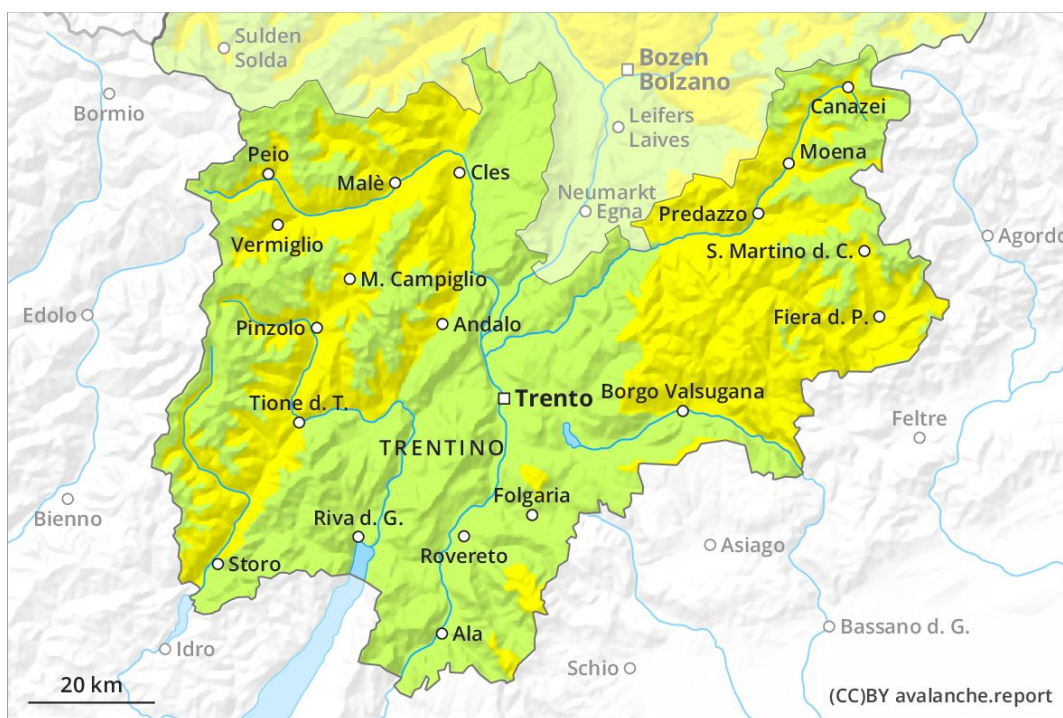




Vormittag



Nachmittag



Gefahrenstufe 2 - Mäßig

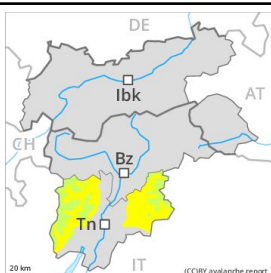
AM:



Tendenz: Lawinengefahr bleibt gleich →

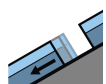
am Montag, den 13.04.2020

PM:

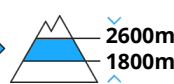


Tendenz: Lawinengefahr bleibt gleich →

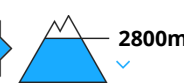
am Montag, den 13.04.2020



Gleitschnee



Nassschnee



Leichter Anstieg der Lawinengefahr mit der tageszeitlichen Erwärmung und der Sonneneinstrahlung. In tiefen und mittleren Lagen liegt nur wenig Schnee.

Der Lawinenwarndienst hat derzeit wenig Informationen aus dem Gelände. Die Lawinenverhältnisse sind am Morgen günstig. Allmählicher Anstieg der Lawinengefahr mit der tageszeitlichen Erwärmung und der Sonneneinstrahlung. Gleitschneelawinen und nasse Rutsche sind die Hauptgefahr. Die Gefahrenstellen liegen vor allem an Felswandfüßen sowie an steilen Sonnenhängen unterhalb von rund 2800 m, vereinzelt aber auch an Schattenhängen unterhalb von rund 2200 m.

Aus noch nicht entladenen Einzugsgebieten sind feuchte und nasse Lawinen möglich, aber diese können vereinzelt groß werden.

Schneedecke

Gefahrenmuster

gm 10: frühjahrssituation

Die Altschneedecke ist allgemein gut verfestigt. Die Schneeoberfläche gefriert nur in hohen Lagen tragfähig und weicht im Tagesverlauf auf.

In der Altschneedecke sind an Schattenhängen sehr vereinzelt Schwachschichten vorhanden, besonders oberhalb von rund 2400 m an eher schneearmen Stellen.

In tiefen und mittleren Lagen liegt nur wenig Schnee.

Tendenz

Meist bedeckte Nacht: Die Gefahr von feuchten und nassen Lawinen steigt schon am Morgen an.

Gefahrenstufe 2 - Mäßig

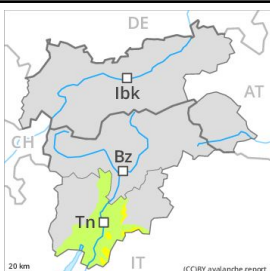
AM:



Tendenz: Lawinengefahr bleibt gleich →

am Montag, den 13.04.2020

PM:



Tendenz: Lawinengefahr bleibt gleich →

am Montag, den 13.04.2020



Nassschnee



2000m



Gleitschnee



Waldgrenze

In tiefen und mittleren Lagen liegt kaum Schnee. Vorübergehender Anstieg der Gefahr von feuchten und nassen Lawinen mit der tageszeitlichen Erwärmung und der Sonneneinstrahlung.

Der Lawinenwarndienst hat derzeit wenig Informationen aus dem Gelände.

Die Lawinenverhältnisse sind am Morgen günstig. Allmählicher Anstieg der Gefahr mit der tageszeitlichen Erwärmung und der Sonneneinstrahlung. Gleitschneelawinen und nasse Rutsche sind die Hauptgefahr. Die Gefahrenstellen liegen vor allem an steilen Schattenhängen oberhalb von rund 2000 m, sowie in Kammlagen, Rinnen und Mulden.

Schneedecke

Gefahrenmuster

gm 10: frühjahrssituation

Die nächtliche Abstrahlung war stark eingeschränkt. Die Schneeoberfläche gefriert nur in hohen Lagen tragfähig und weicht rasch auf. In der Altschneedecke sind besonders an sehr steilen Schattenhängen vereinzelt störanfällige Schwachschichten vorhanden. Unterhalb von rund 1700 m liegt kaum Schnee.

Tendenz

Meist bedeckte Nacht: Die Gefahr von feuchten und nassen Lawinen besteht schon am Morgen.