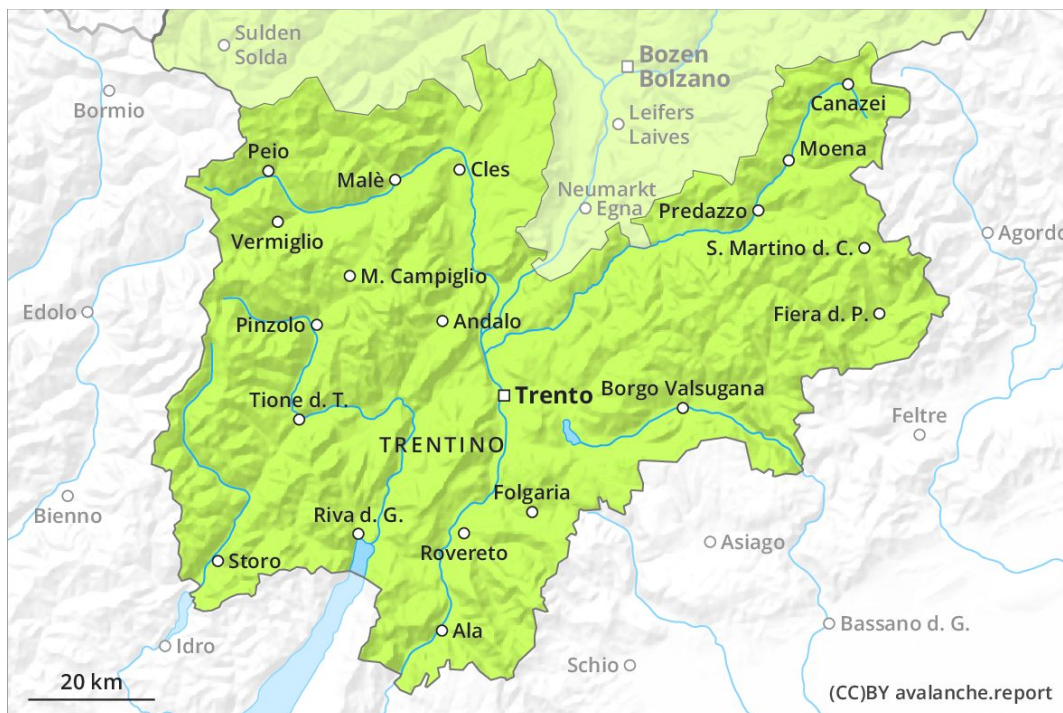
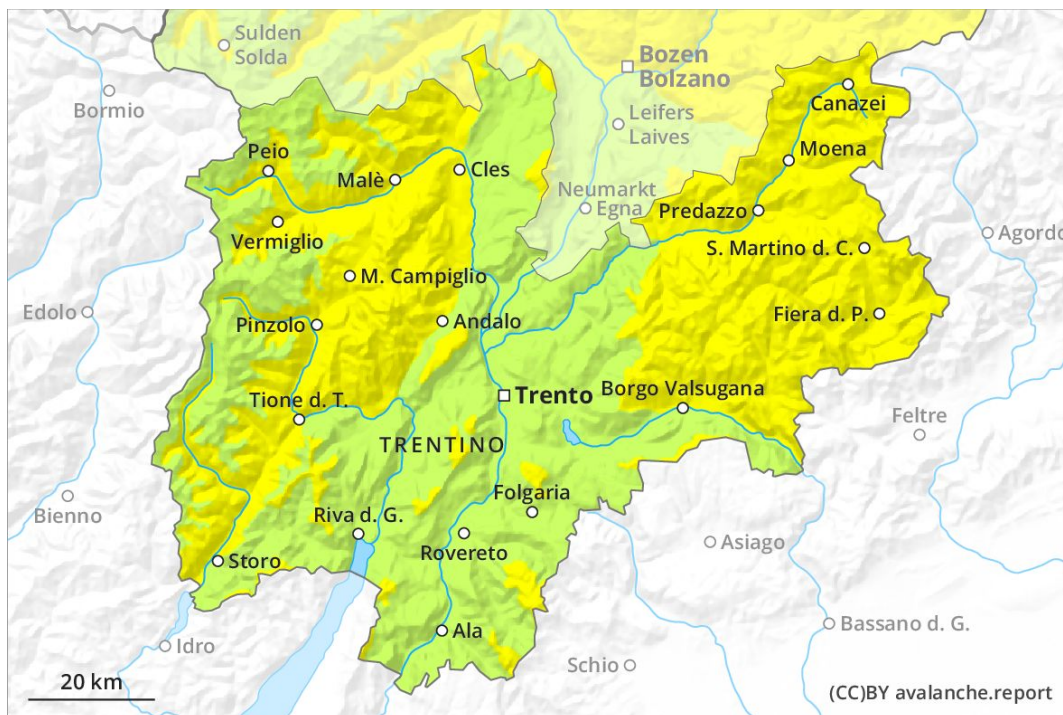


## Mattina



## Pomeriggio



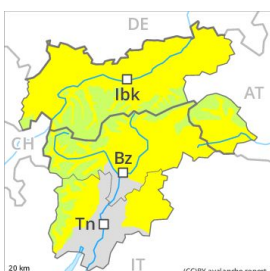
## Grado Pericolo 2 - Moderato

**AM:**



**Tendenza: Pericolo valanghe stabile** →  
 per Sabato il 18.04.2020

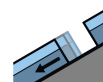
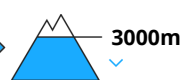
**PM:**



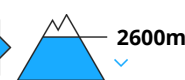
**Tendenza: Pericolo valanghe stabile** →  
 per Sabato il 18.04.2020



Neve bagnata



Valanghe di slittamento



Il pericolo di valanghe bagnate e per scivolamento di neve aumenterà rapidamente nel corso della giornata.

Attualmente il servizio di previsione valanghe dispone di informazioni limitate dal territorio.

La principale fonte di pericolo è costituita da valanghe bagnate e per scivolamento di neve. I punti pericolosi si trovano soprattutto sui pendii ripidi esposti da nord est a sud sino a nord ovest al di sotto dei 3000 m circa come pure sui pendii ripidi esposti a nord al di sotto dei 2400 m circa. Le valanghe bagnate possono trascinare il manto nevoso saturo d'acqua e avanzare sino all'aperta campagna. Dai bacini di alimentazione non ancora scaricati le valanghe possono a livello isolato raggiungere dimensioni grandi. Inoltre sussiste un "debole" pericolo (grado 1) di valanghe di neve a lastroni asciutti. Ciò soprattutto sui pendii ombreggiati ripidi estremi al di sopra dei 2500 m circa. Le valanghe sono di dimensioni piuttosto piccole e per lo più solo distaccabili in seguito a un forte sovraccarico.

### Manto nevoso

**Situazione tipo**

st 10: situazione primaverile

st 2: valanga per scivolamento di neve

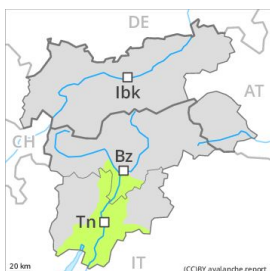
L'irraggiamento notturno sarà piuttosto buono. La superficie del manto nevoso riuscirà a rigelarsi e a essere portante solo ad alta quota e si ammorbidirà già al mattino. Sui pendii ombreggiati, negli strati profondi del manto di neve vecchia si trovano isolati strati fragili, soprattutto al di sopra dei 2400 m circa nelle zone scarsamente innevate. A bassa quota non c'è neve.

### Tendenza

Con il rialzo termico e l'irradiazione solare diurni, aumento del pericolo di valanghe.

## Grado Pericolo 2 - Moderato

**AM:**



**Tendenza: Pericolo valanghe in aumento**  
 per Sabato il 18.04.2020

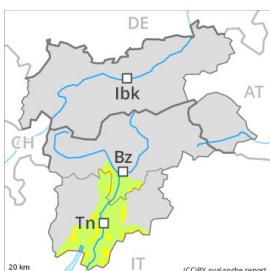


Neve bagnata



Linea del bosco

**PM:**



1800m

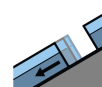
**Tendenza: Pericolo valanghe in aumento**  
 per Sabato il 18.04.2020



Neve bagnata



1800m



Valanghe di  
 slittamento



1800m

Il pericolo di valanghe umide e bagnate aumenterà rapidamente nel corso della giornata.

Specialmente durante il pomeriggio saranno possibili a livello isolato valanghe umide e bagnate. I punti pericolosi si trovano soprattutto sui pendii ripidi esposti da nord est a sud sino a nord ovest come pure sui pendii ombreggiati ripidi al di sotto dei 2400 m circa. Principalmente sui pendii molto ripidi esposti a nord ovest, nord e nord est le valanghe possono trascinare la neve vecchia bagnata e raggiungere dimensioni piuttosto grandi. Inoltre sussiste un "debole" pericolo (grado 1) di valanghe di neve a lastroni asciutti. Ciò soprattutto sui pendii ombreggiati ripidi estremi al di sopra dei 2500 m circa. Le valanghe sono solo di piccole dimensioni e per lo più solo distaccabili in seguito a un forte sovraccarico.

## Manto nevoso

**Situazione tipo**

st 10: situazione primaverile

st 2: valanga per scivolamento di neve

L'irraggiamento notturno sarà in molte regioni ridotto. La superficie del manto nevoso non riuscirà a rigelarsi bene e si ammorbidirà già al mattino. Sui pendii ombreggiati, negli strati profondi del manto di neve vecchia si trovano isolati strati fragili, soprattutto al di sopra dei 2400 m circa nelle zone scarsamente innevate. Al di sotto dei 1700 m circa praticamente non c'è neve.

## Tendenza

Con il rialzo termico e l'irradiazione solare diurni, aumento del pericolo di valanghe.