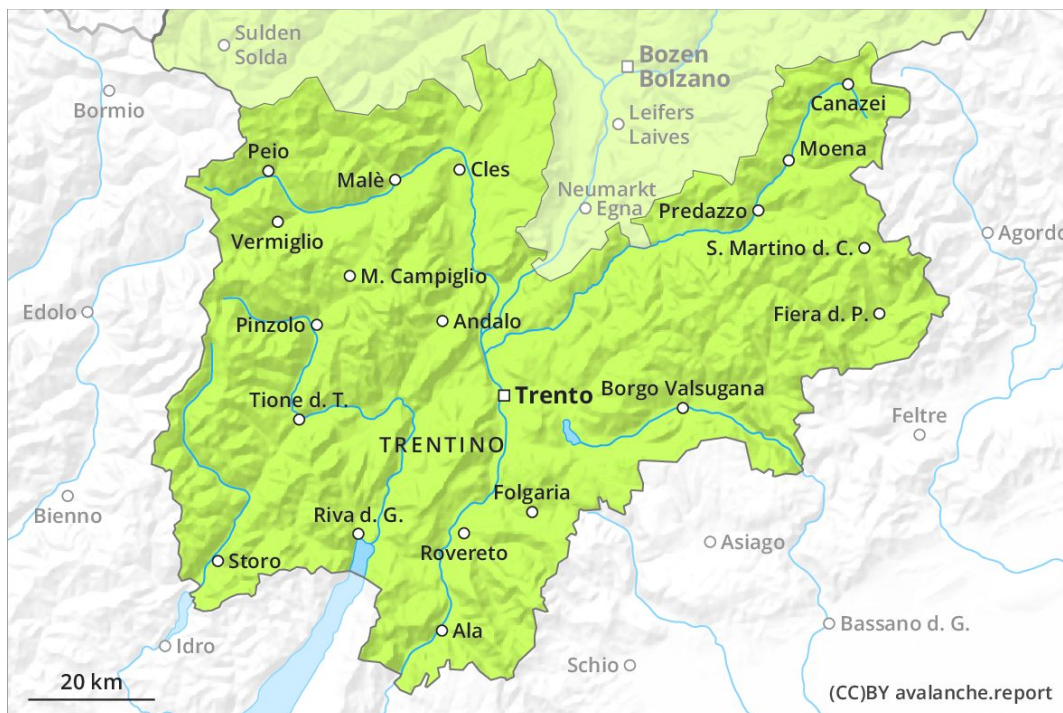
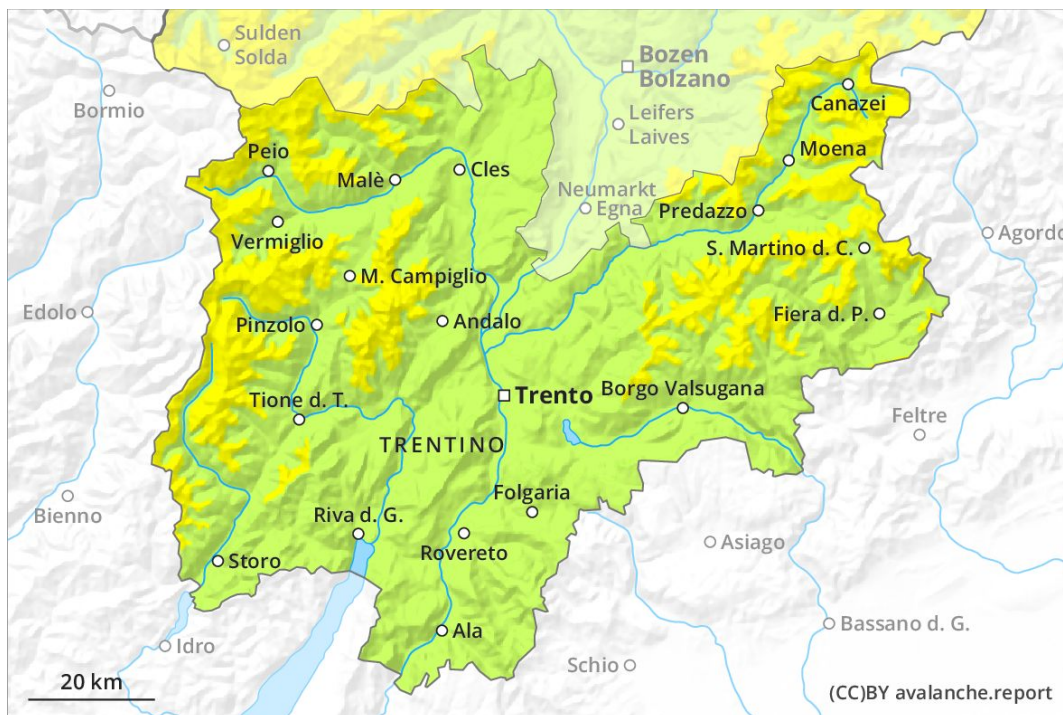


Mattina



Pomeriggio



Grado Pericolo 2 - Moderato

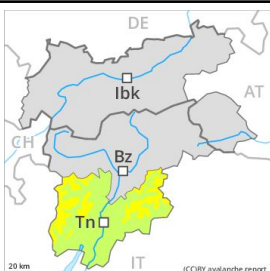
AM:



Tendenza: Pericolo valanghe stabile →

per Sabato il 25.04.2020

PM:



2400m

Tendenza: Pericolo valanghe stabile →

per Sabato il 25.04.2020



Neve bagnata



2400m

Il pericolo di valanghe umide e bagnate aumenterà nel corso della giornata.

Attualmente il servizio di previsione valanghe dispone di informazioni limitate dal territorio. La principale fonte di pericolo è costituita da valanghe bagnate nel corso della giornata. Con il rialzo termico e l'irradiazione solare diurni, la probabilità di distacco di valanghe bagnate aumenterà progressivamente. I punti pericolosi si trovano soprattutto sui pendii ripidi esposti da ovest a nord sino a est al di sopra dei 2400 m circa. In alcuni punti le valanghe bagnate possono trascinare il manto nevoso saturo d'acqua e avanzare sino all'aperta campagna. Fare attenzione anche alle zone di deposito delle valanghe. Nella zona di deposito praticamente non c'è neve.

Manto nevoso

Situazione tipo

st 10: situazione primaverile

L'irraggiamento notturno sarà in molte regioni buono. La superficie del manto nevoso riuscirà a rigelarsi e a essere portante e si ammorbidirà nel corso della giornata. Sui pendii ombreggiati ripidi, negli strati profondi del manto di neve vecchia si trovano isolati strati fragili, soprattutto al di sopra dei 2800 m circa nelle zone scarsamente innevate. A bassa quota non c'è neve.

Tendenza

Con il rialzo termico e l'irradiazione solare diurni, aumento del pericolo di valanghe bagnate.