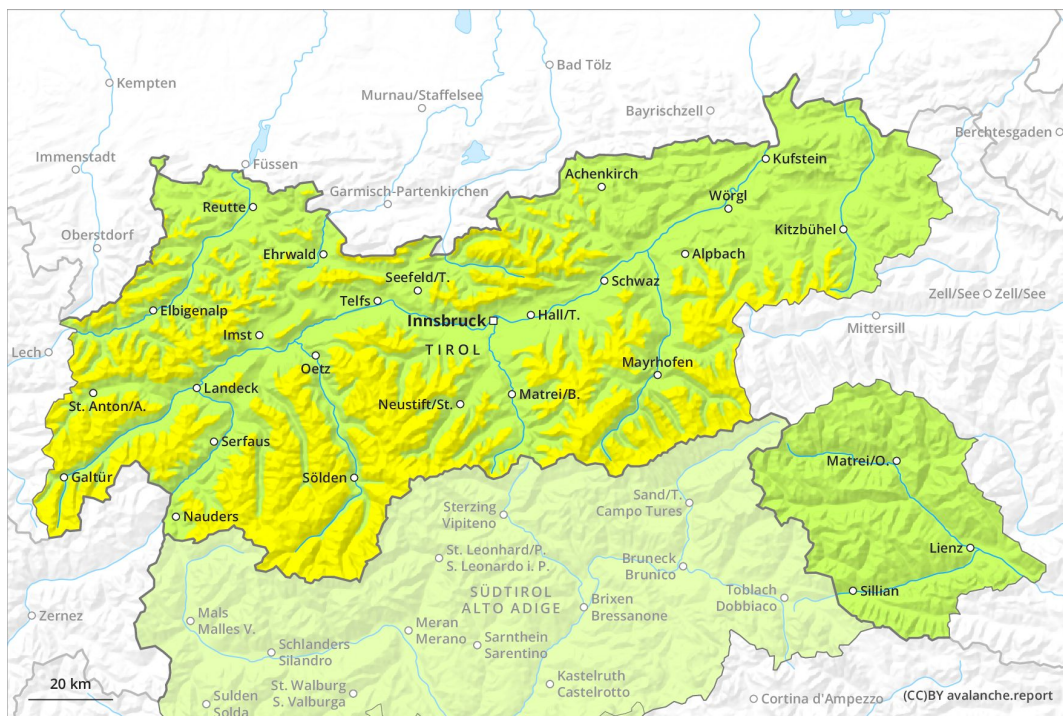
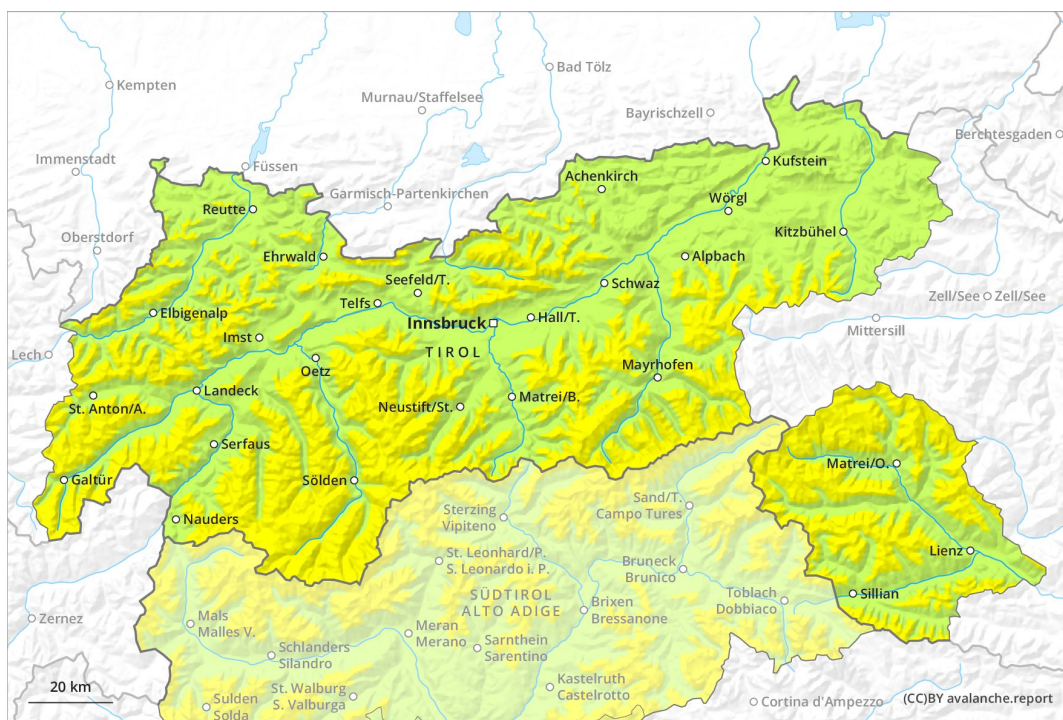




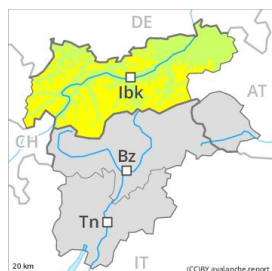
## Vormittag



## Nachmittag



## Gefahrenstufe 2 - Mäßig



**Tendenz: Lawinengefahr bleibt gleich** →  
am Sonntag, den 26.04.2020



Nassschnee



Die Lawinengefahr steigt schon am Morgen an, besonders in allen Gebieten nach bedeckter Nacht.

Der Lawinenwarndienst hat derzeit wenig Informationen aus dem Gelände. Nasse Lawinen sind schon am Morgen möglich. Besonders dort wo die Nacht bedeckt war kann die Gefahrenstufe 2, "mäßig" bereits früher erreicht werden. Dort wo lokal Regen fällt ist die Lawinengefahr höher. Mit dem Regen steigt die Auslösebereitschaft von nassen Lawinen etwas an. Die Gefahrenstellen liegen vor allem an Steilhängen der Expositionen Nordwest über Nord bis Nordost oberhalb von rund 2400 m. Nasse Lawinen können stellenweise die durchnässte Schneedecke mitreißen und bis ins Grüne vorstoßen. Im Auslaufbereich liegt kaum Schnee.

### Schneedecke

#### Gefahrenmuster

gm 10: frühjahrssituation

Die nächtliche Abstrahlung ist teilweise stark eingeschränkt. Die Schneeoberfläche kühlt in der bedeckten Nacht kaum ab und weicht rasch auf. Es ist verbreitet bewölkt. Tief in der Altschneedecke sind an steilen Schattenhängen einzelne Schwachschichten vorhanden, besonders an steilen Nordwest- und Nordhängen oberhalb von rund 2800 m an eher schneearmen Stellen. In tiefen Lagen liegt kein Schnee.

### Tendenz

Kaum Anstieg der Gefahr.

## Gefahrenstufe 2 - Mäßig

AM:

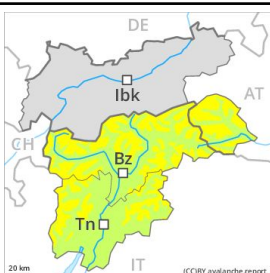


Tendenz: Lawinengefahr bleibt gleich

am Sonntag, den 26.04.2020



PM:



2400m

Tendenz: Lawinengefahr bleibt gleich

am Sonntag, den 26.04.2020



Nassschnee



2400m

Die Lawinengefahr steigt im Tagesverlauf rasch an.

Der Lawinenwarndienst hat derzeit wenig Informationen aus dem Gelände. Nasse Lawinen im Tagesverlauf sind die Hauptgefahr. Mit der tageszeitlichen Erwärmung und der Sonneneinstrahlung steigt die Auslösebereitschaft von nassen Lawinen in allen Gebieten oberhalb von rund 2400 m allmählich an. Dort wo lokal die Nacht bedeckt war steigt die Gefahr schneller an. Die Gefahrenstellen liegen vor allem an Steilhängen der Expositionen West über Nord bis Ost oberhalb von rund 2400 m. Nasse Lawinen können stellenweise die durchnässte Schneedecke mitreißen und bis ins Grüne vorstoßen.

## Schneedecke

Gefahrenmuster

gm 10: frühjahrssituation

Die nächtliche Abstrahlung ist teilweise gut. Die Schneeoberfläche gefriert tragfähig und weicht schon am Vormittag auf. Ab dem Mittag ist es verbreitet teils bewölkt. Lokal Niederschlag. Es ist sehr mild. Tief in der Altschneedecke sind an steilen Schattenhängen einzelne Schwachschichten vorhanden, besonders oberhalb von rund 2800 m an eher schneearmen Stellen. In tiefen Lagen liegt kein Schnee.

## Tendenz

Allmählicher Anstieg der Gefahr von nassen Lawinen ab dem Morgen.