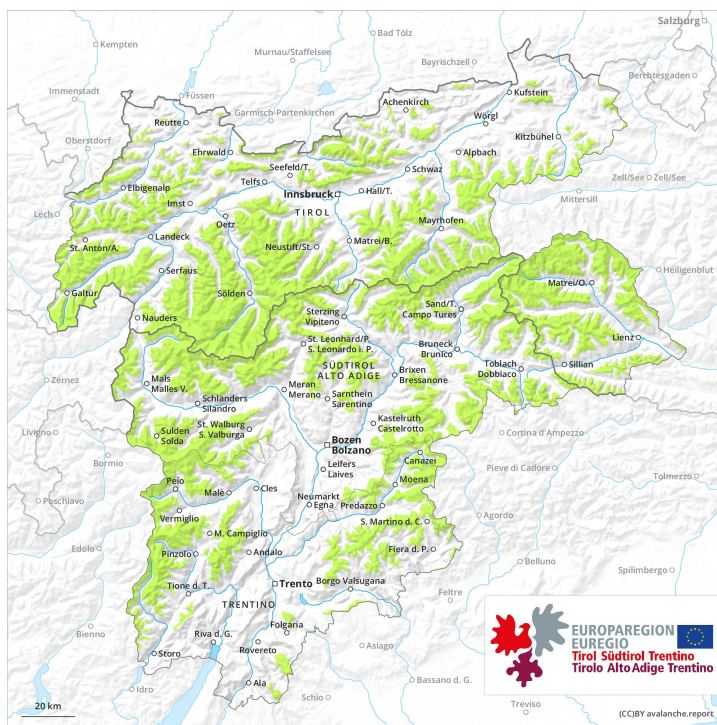
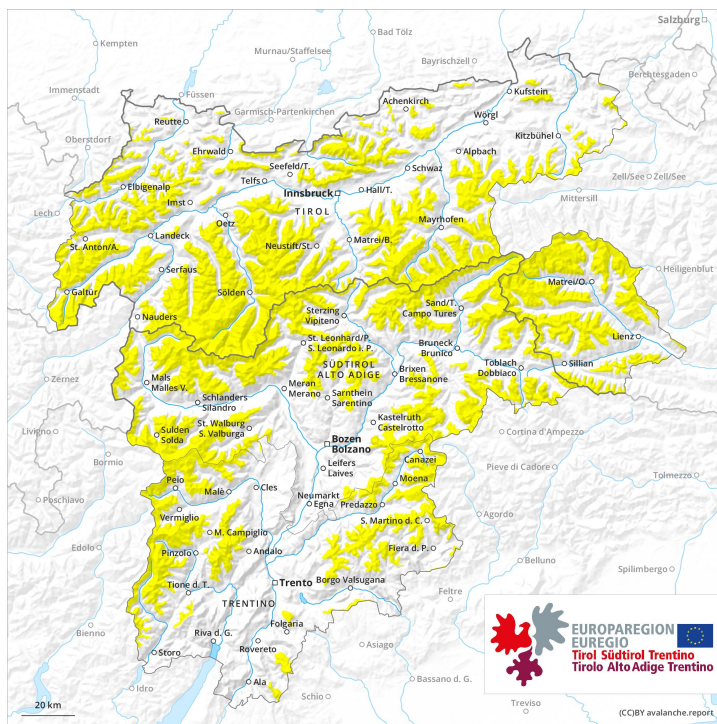




Mattina

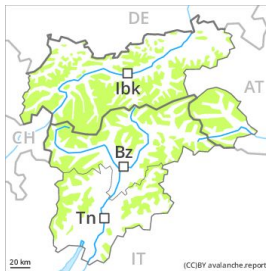


Pomeriggio



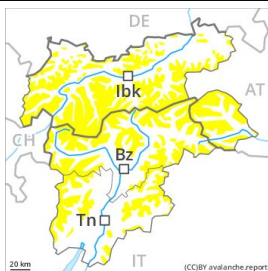
Grado Pericolo 2 - Moderato

AM:



Tendenza: Pericolo valanghe stabile
per Lunedì il 27.04.2020 →

PM:



Tendenza: Pericolo valanghe stabile
per Lunedì il 27.04.2020 →



Neve bagnata



Il pericolo di valanghe aumenterà rapidamente nel corso della giornata.

Attualmente il servizio di previsione valanghe dispone di informazioni limitate dal territorio. La principale fonte di pericolo è costituita da valanghe bagnate nel corso della giornata. Con il rialzo termico e l'irradiazione solare diurni, la probabilità di distacco di valanghe bagnate aumenterà progressivamente in tutte le regioni al di sopra dei 2400 m circa. Laddove a livello locale la notte è stata coperta, il pericolo aumenterà più rapidamente. I punti pericolosi si trovano soprattutto sui pendii ripidi esposti da ovest a nord sino a est al di sopra dei 2400 m circa. In alcuni punti le valanghe bagnate possono trascinare il manto nevoso saturo d'acqua e avanzare sino all'aperta campagna. Fare attenzione anche alle zone di deposito delle valanghe. Principalmente nelle regioni con tanta neve, soprattutto le vie di comunicazione in quota saranno parzialmente in pericolo.

Manto nevoso

Situazione tipo

st 10: situazione primaverile

L'irraggiamento notturno sarà parzialmente buono. La superficie del manto nevoso riuscirà a rigelarsi e a essere portante e si ammorbidirà già al mattino. In molte regioni a partire da mezzogiorno il tempo sarà in parte nuvoloso. Precipitazioni a livello locale. Il tempo sarà molto mite. Sui pendii ombreggiati ripidi, negli strati profondi del manto di neve vecchia si trovano isolati strati fragili, soprattutto al di sopra dei 2800 m circa nelle zone scarsamente innevate. A bassa quota non c'è neve.

Tendenza

A partire dal mattino progressivo aumento del pericolo di valanghe bagnate.