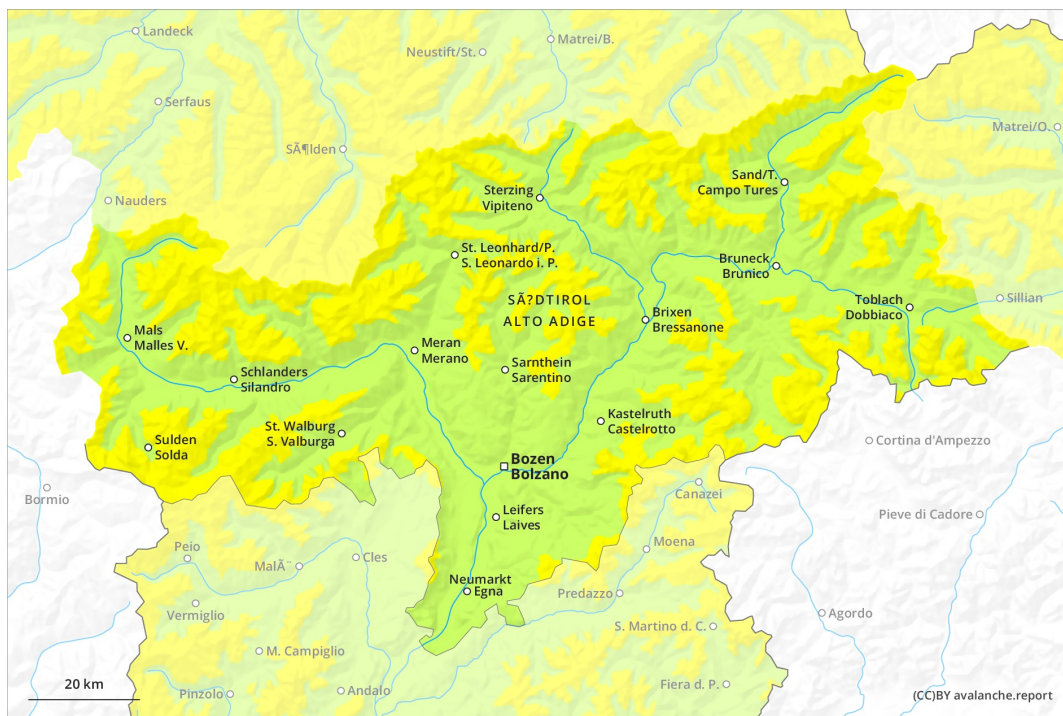
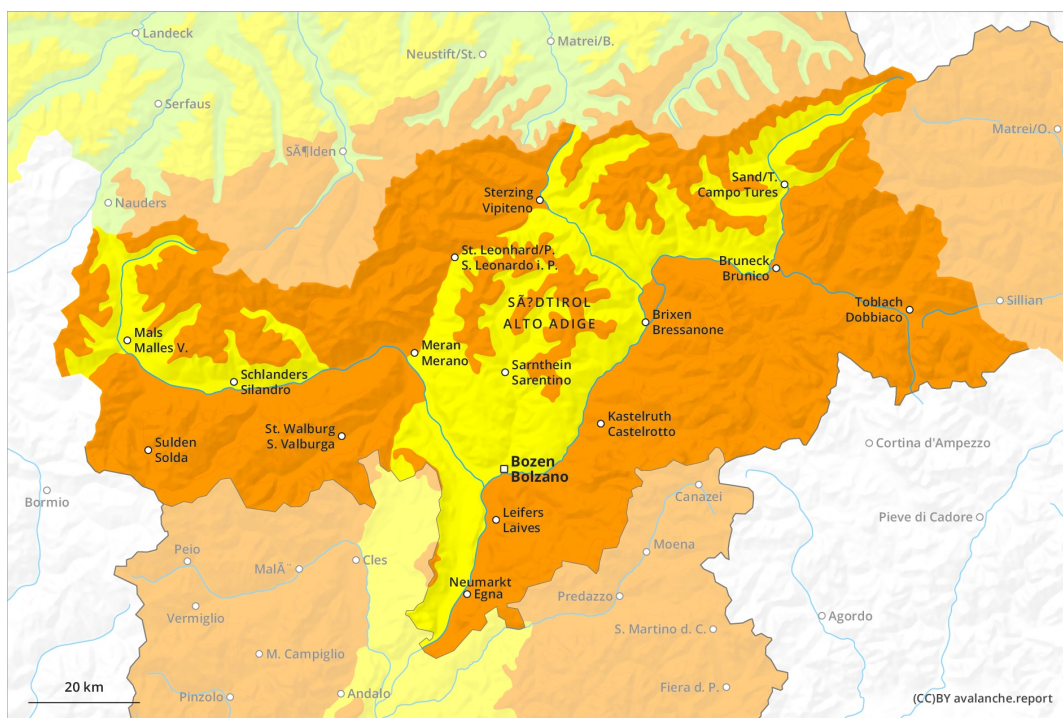




AM

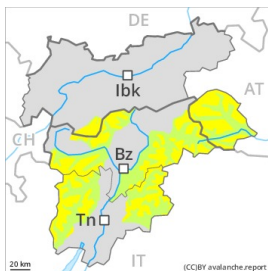


PM





Grad de perill 3 - Mercat

AM:

Limit deth bòsc

Tendència: augment deth perill de lauegi
enDissabte 05 12 2020

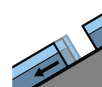
Nhèu ventada



Limit deth bòsc

PM:Tendència: augment deth perill de lauegi
enDissabte 05 12 2020

Nhèu recenta

Esguïtlament
de nhèu

2500m

A conseqüència dera nhèu recenta e eth vent fòrt, clar augment deth perill de lauegi. D'ara enlà, eth bulletin de lauegi se publicarà diàriament entàs 17:00.

Maitin e maitiada: Eth problèma de nhèu ventada recenta ei era hònt principau de perill. Es naues acumulacions de nhèu ventada ja se pòden desencadenar ath pas d'un unic montanhaire sustot en pales ombrèras arribentes per dessús deth limit deth bòsc. Es endrets tan perilhosi son de bon reconéisher entath montanhaire expèrt. Es lauegi son en generau de mida petita.

Tarde: Damb era intensificacion des nheuades, ath long dera jornada eth nombre des endrets perilhosi aumentarà. En totes es orientacions, es plaques de vent, enquiath moment petites, aumentaràn de mida clarament.

Vèspe e net: (-) probables cada viatge mès nombrosi lauegi d'esguïtlament basau de mida mejana. Sustot enes pales erbofes arribentes enes sectors damb fòrtes acumulacions de nhèu naua. Ath delà i a un perill apreciable de lauegi de placa seca que non cau pas menspredar. Açò s'aplique especiaument enes pales ombrèras arribentes per dessús deth limit deth bòsc. Aguestes darrères son aumens de mida mejana.

Celh de nhèu

Patrons de perill

pp.6: heired, nhèu sense coesion e vent

pp.2: esguïtlament de nhèu

En ua zòna grana queirà de 25 a 50 cm de nhèu, locaument encara mès. A compdar deth maitin eth vent serà de fòrt a plan fòrt. En cors dera jornada es plaques de vent aumentaràn de mida clarament.

Era nhèu recenta e era nhèu ventada arrepòsen soent ath dessús de coches trendes. Era nhèu vielha ei en quauqui casi febla, damb ua superfícia formada per nhèu de febla coesion qu'arrepòse sus ua crosta de regèu tot just portanta. Sustot enes pales ombrèras arribentes per dessús deth limit deth bòsc. Es condicions meteorologiques provocaràn ena prumèra mitat dera net un substanciau afebliment deth mantèth de nhèu sustot enes pales ombrèras arribentes.

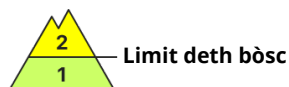
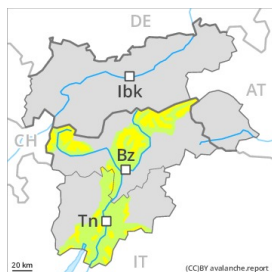


Tendéncia

A conseqüència dera nhèu recenta e eth vent plan fòrt, fòrt aument deth perilh de lauegi. Era situacion de lauegi qu'ei critica. Damb era intensificacion des nheuades, son probables lauegi naturaus de mida grana e, locaument, fòrça grana.

Grad de perillh 3 - Mercat

AM:



Tendència: augment deth perillh de lauegi ↗
 enDissabte 05 12 2020



Nhèu ventada



Limit
 deth
 bòsc

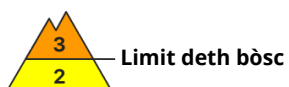
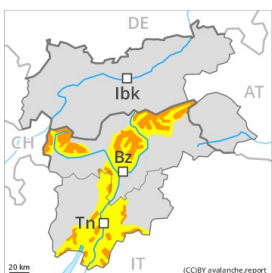


Coches
 fèbles
 persistentes



2500m

PM:



Tendència: augment deth perillh de lauegi ↗
 enDissabte 05 12 2020



Nhèu recenta



Limit
 deth
 bòsc



Esguitlament
 de nhèu



2500m

A conseqüència dera nhèu recenta e eth vent fòrt, clar augment deth perillh de lauegi. D'ara enlà, eth bulletin de lauegi se publicarà diàriament entàs 17:00.

Maitin e maitiada: Eth problèma de nhèu ventada recenta ei era hònt principau de perillh. Es mès recentes se pòden desencadenar ath pas d'un unic montanhaire en pales ombrères arribentes. Es lauegi son en generau de mida petita.

Tarde: Damb era intensificacion des nheudes, ath long dera jornada eth nombre e era extension d'aguesti endrets perilhosi aumentarà. En totes es orientacions, es plaques de vent, enquiath moment petites, aumentaràn de mida clarament.

(-) possibles cada viatge mès nombrosi lauegi d'esguitlament basau de mida mejana. Sustot enes pales erboses arribentes e tanben enes sectors damb fòrtas acumulacions de nhèu naua. De cap ath vèspe, era activitat de lauegi naturaus disminuirà progressivament.

Celh de nhèu

Patrons de perillh

pp.6: heired, nhèu sense coesion e vent

pp.2: esguitlament de nhèu

En ua zòna grana queirà de 20 a 40 cm de nhèu, locaument encara mès. A compdar deth maitin eth vent serà de fòrt a plan fòrt. Era nhèu recenta e es plaques de vent se depositaràn ath dessus de coches trendes. En cors dera jornada es plaques de vent aumentaràn de mida clarament.

Era nhèu vielha ei en quauqui casi febla, damb ua superfícia formada per nhèu de febla coesion qu'arrepòse sus ua crosta de regèu tot just portanta. Sustot enes pales ombrères arribentes en zònes de nauta montanha.



Tendència

A conseqüència dera nhèu recenta e eth vent plan fòrt, fòrt aument deth perilh de lauegi. Era situacion de lauegi qu'ei critica. Damb era intensificacion des nheuades, son possibles lauegi naturaus de mida mejana e soent grana.