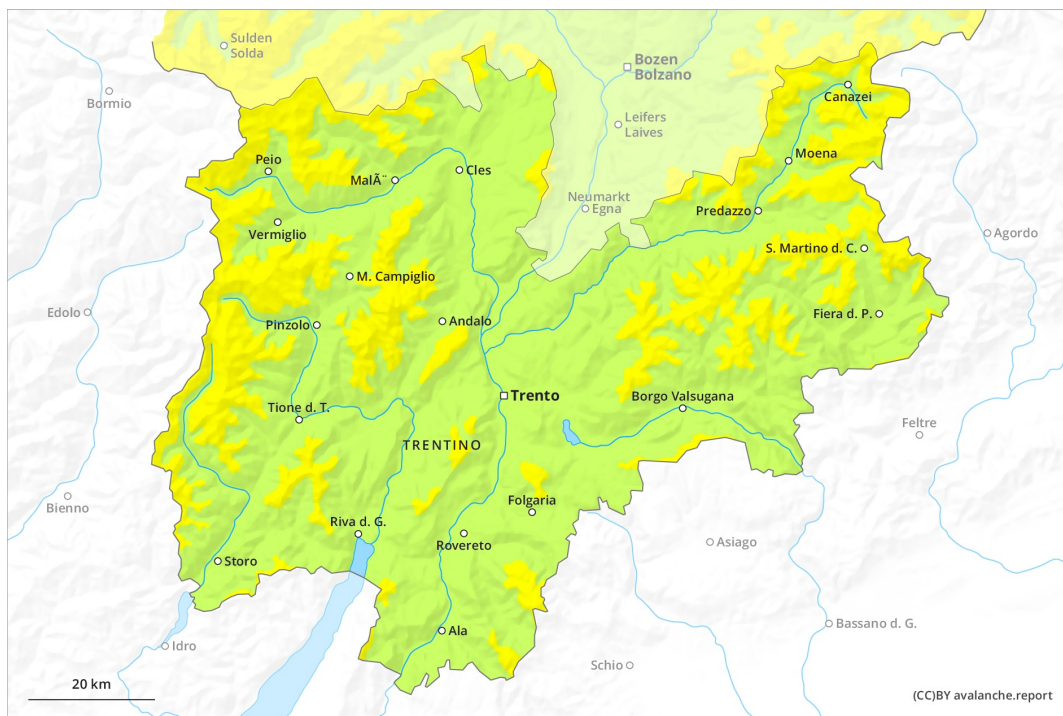
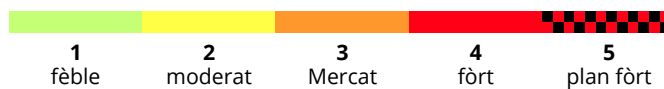
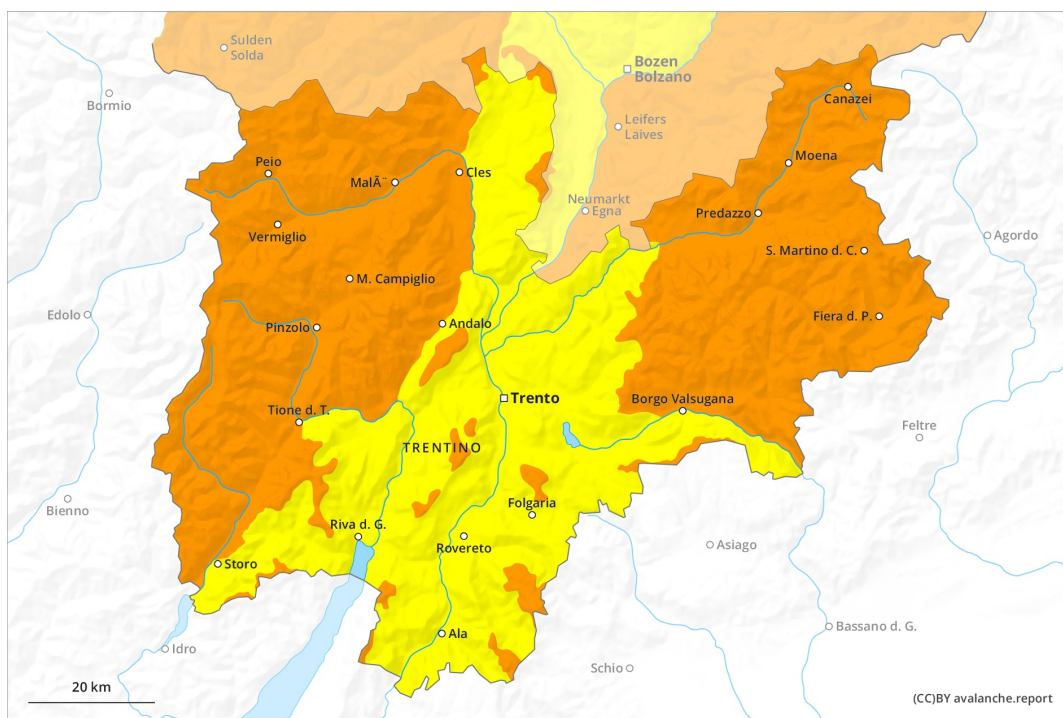




## AM



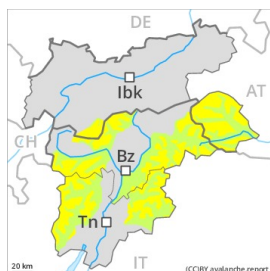
## PM





## Grad de perillh 3 - Mercat

AM:



Limit deth bòsc

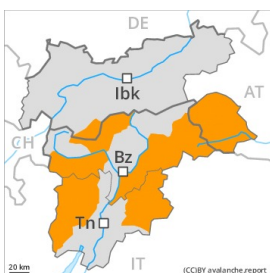
Tendència: augment deth perillh de lauegi  
enDissabte 05 12 2020

Nhèu ventada



Limit deth bòsc

PM:

Tendència: augment deth perillh de lauegi  
enDissabte 05 12 2020

Nhèu recenta

Esguïtlament  
de nhèu

2500m

A conseqüència dera nhèu recenta e eth vent fòrt, clar augment deth perillh de lauegi. D'ara enlà, eth bulletin de lauegi se publicarà diàriament entàs 17:00.

Maitin e maitiada: Eth problèma de nhèu ventada recenta ei era hònt principau de perillh. Es naues acumulacions de nhèu ventada ja se pòden desencadenar ath pas d'un unic montanhaire sustot en pales ombrères arribentes per dessús deth limit deth bòsc. Es endrets tan perilhosi son de bon reconéisher entath montanhaire expèrt. Es lauegi son en generau de mida petita.

Tarde: Damb era intensificacion des nheuades, ath long dera jornada eth nombre des endrets perilhosi aumentarà. En totes es orientacions, es plaques de vent, enquiath moment petites, aumentaràn de mida clarament.

Vèspe e net: (-) probables cada viatge mès nombrosi lauegi d'esguïtlament basau de mida mejana. Sustot enes pales erbozes arribentes enes sectors damb fòrtes acumulacions de nhèu naua. Ath delà i a un perillh apreciable de lauegi de placa seca que non cau pas menspredar. Açò s'aplique especiaument enes pales ombrères arribentes per dessús deth limit deth bòsc. Aguestes darrères son aumens de mida mejana.

## Celh de nhèu

Patrons de perillh

pp.6: heired, nhèu sense coesion e vent

pp.2: esguïtlament de nhèu

En ua zòna grana queirà de 25 a 50 cm de nhèu, locaument encara mès. A compdar deth maitin eth vent serà de fòrt a plan fòrt. En cors dera jornada es plaques de vent aumentaràn de mida clarament.

Era nhèu recenta e era nhèu ventada arrepòsen soent ath dessús de coches trends. Era nhèu vielha ei en quauqui casi febla, damb ua superfícia formada per nhèu de febla coesion qu'arrepòse sus ua crosta de regèu tot just portanta. Sustot enes pales ombrères arribentes per dessús deth limit deth bòsc. Es condicions meteorologiques provocaràn ena prumèra mitat dera net un substanciau afebliment deth mantèth de nhèu sustot enes pales ombrères arribentes.

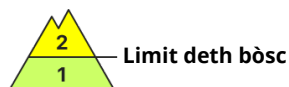
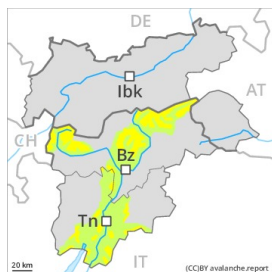


## Tendéncia

A conseqüència dera nhèu recenta e eth vent plan fòrt, fòrt aument deth perilh de lauegi. Era situacion de lauegi qu'ei critica. Damb era intensificacion des nheuades, son probables lauegi naturaus de mida grana e, locaument, fòrça grana.

## Grad de perillh 3 - Mercat

**AM:**



**Tendència: aument deth perillh de lauegi** ↗  
 enDissabte 05 12 2020



Nhèu ventada



Limit  
 deth  
 bòsc

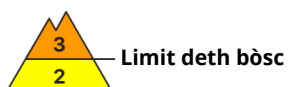
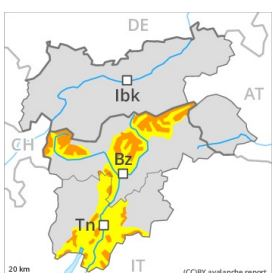


Coches  
 fèbles  
 persistentes



2500m

**PM:**



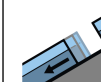
**Tendència: aument deth perillh de lauegi** ↗  
 enDissabte 05 12 2020



Nhèu recenta



Limit  
 deth  
 bòsc



Esguitlament  
 de nhèu



2500m

A conseqüència dera nhèu recenta e eth vent fòrt, clar aument deth perillh de lauegi. D'ara enlà, eth bulletin de lauegi se publicarà diàriament entàs 17:00.

Maitin e maitiada: Eth problèma de nhèu ventada recenta ei era hònt principau de perillh. Es mèns recentes se pòden desencadenar ath pas d'un unic montanhaire en pales ombrèras arribentes. Es lauegi son en generau de mida petita.

Tarde: Damb era intensificacion des nheudes, ath long dera jornada eth nombre e era extension d'aguesti endrets perilhosi aumentarà. En totes es orientacions, es plaques de vent, enquiath moment petites, aumentaràn de mida clarament.

(-) possibles cada viatge mèns nombrosi lauegi d'esguitlament basau de mida mejana. Sustot enes pales erboses arribentes e tanben enes sectors damb fòrtas acumulacions de nhèu naua. De cap ath vèspe, era activitat de lauegi naturaus disminuirà progressivament.

## Celh de nhèu

**Patrons de perillh**

pp.6: heired, nhèu sense coesion e vent

pp.2: esguitlament de nhèu

En ua zòna grana queirà de 20 a 40 cm de nhèu, locaument encara mèns. A compdar deth maitin eth vent serà de fòrt a plan fòrt. Era nhèu recenta e es plaques de vent se depositaràn ath dessus de coches trendes. En cors dera jornada es plaques de vent aumentaràn de mida clarament.

Era nhèu vielha ei en quauqui casi febla, damb ua superfícia formada per nhèu de febla coesion qu'arrepòse sus ua crosta de regèu tot just portanta. Sustot enes pales ombrèras arribentes en zònes de nauta montanha.



## Tendència

A conseqüència dera nhèu recenta e eth vent plan fòrt, fòrt aument deth perilh de lauegi. Era situacion de lauegi qu'ei critica. Damb era intensificacion des nheuades, son possibles lauegi naturaus de mida mejana e soent grana.