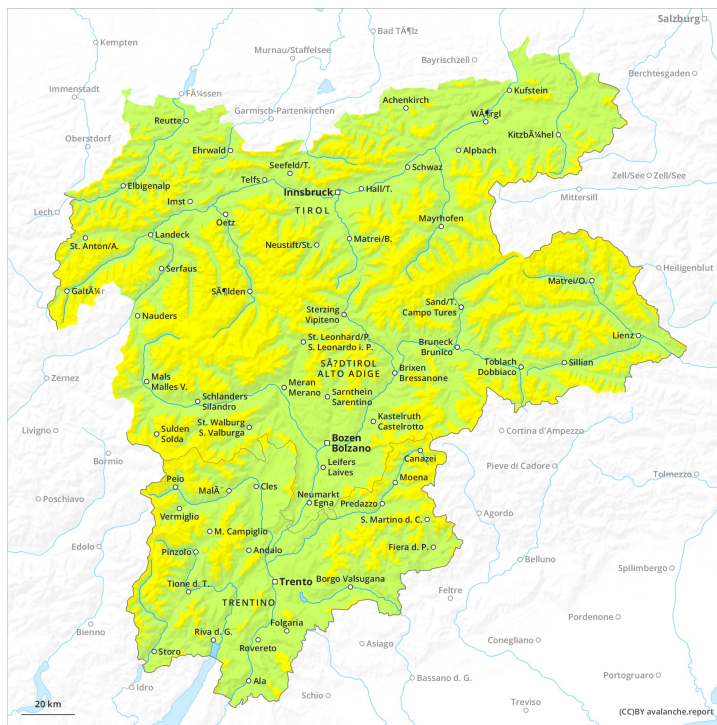
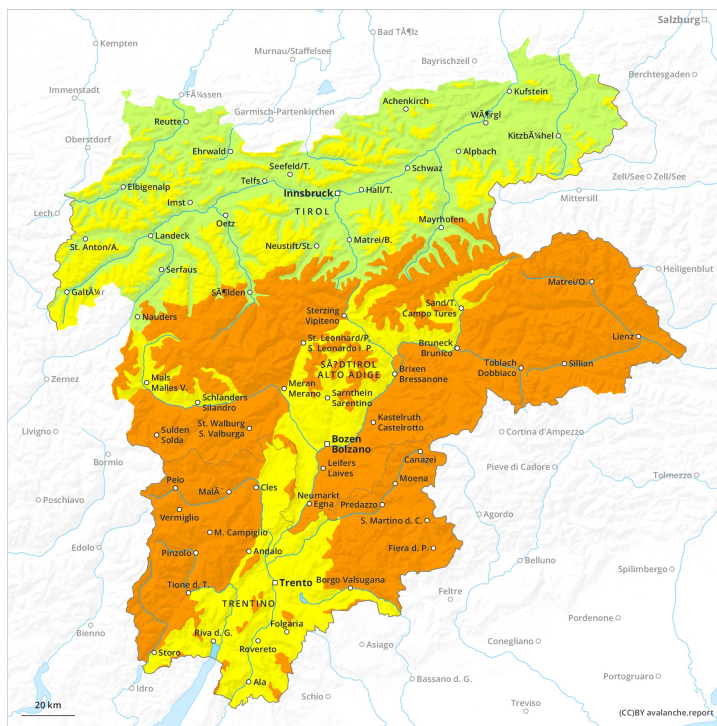




# AM

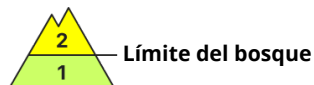
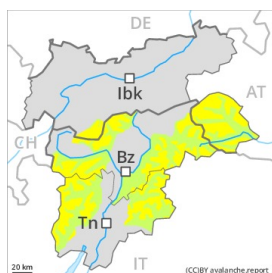


# PM



## Grado de Peligro 3 - Notable

**AM:**



**Tendencia: peligro de aludes en aumento** ↗  
 en Sábado 05 12 2020

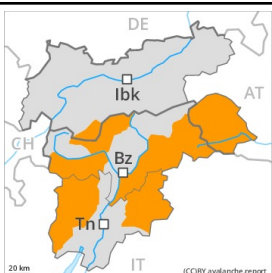


Nieve  
 venteada



^ Límite del bosque

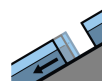
**PM:**



**Tendencia: peligro de aludes en aumento** ↗  
 en Sábado 05 12 2020



Nieve reciente



Deslizamientos



2500m

A consecuencia de la nieve reciente y el viento fuerte, claro aumento del peligro de aludes. A partir de ahora, el boletín de peligro de aludes se publicará cada día a las 17:00.

Mañana y madrugada: El problema de nieve venteada reciente es la principal fuente de peligro. Las nuevas acumulaciones de nieve venteada ya pueden desencadenarse al paso de un solo montañero sobre todo en laderas umbrías inclinadas por encima del límite del bosque. Los lugares tan peligrosos son fáciles de reconocer por un montañero experto. Los aludes son de tamaño en general pequeño.

Tarde: Con la intensificación de las nevadas, en el transcurso de la jornada el número de los lugares peligrosos aumentará. En todas las orientaciones, las placas de viento, hasta ahora pequeñas, aumentarán de tamaño claramente.

Última hora de la tarde y noche: Son probables cada vez más numerosas avalanchas de deslizamiento basal de tamaño mediano. Sobre todo en las laderas herbosas inclinadas en los sectores con fuertes acumulaciones de nieve nueva. Además hay un peligro apreciable de aludes de placa seca que no hay que subestimar. Esto se aplica especialmente en las laderas umbrías inclinadas por encima del límite del bosque. Estos últimos son como mínimo de tamaño mediano.

## Manto nivoso

**Patrones de peligro**

pp.6: frío, nieve suelta y viento

pp.2: deslizamientos

En una zona amplia se prevén de 25 a 50 cm de nieve, localmente más. A partir de la mañana el viento soplará de fuerte a muy fuerte. En el transcurso de la jornada las placas de viento aumentarán de tamaño claramente.

La nieve reciente y la nieve venteada descansan a menudo encima de capas blandas. La nieve antigua es en algunos casos débil, con una superficie formada por nieve de débil cohesión que reposa sobre una costra de rehielo apenas portante. Sobre todo en las laderas umbrías inclinadas por encima del límite del



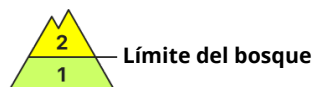
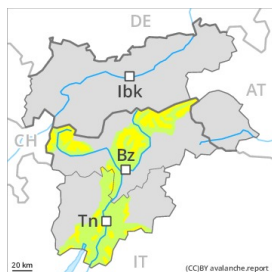
bosque. Las condiciones meteorológicas provocarán en la primera mitad de la noche un substancial debilitamiento del manto de nieve sobre todo en las laderas umbrías inclinadas.

## Tendencia

A consecuencia de la nieve reciente y el viento muy fuerte, fuerte aumento del peligro de aludes. La situación de aludes es crítica. Con la intensificación de las nevadas, son probables avalanchas naturales de tamaño grande y, localmente, muy grande.

## Grado de Peligro 3 - Notable

**AM:**



**Tendencia: peligro de aludes en aumento** ↗  
 en Sábado 05 12 2020



Límite del bosque

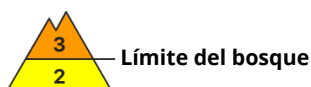
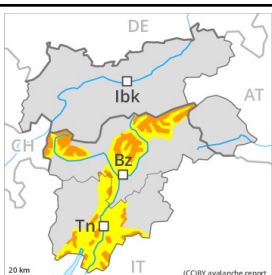


Capas débiles persistentes



2500m

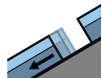
**PM:**



**Tendencia: peligro de aludes en aumento** ↗  
 en Sábado 05 12 2020



Límite del bosque



Deslizamientos



2500m

A consecuencia de la nieve reciente y el viento fuerte, claro aumento del peligro de aludes. A partir de ahora, el boletín de peligro de aludes se publicará cada día a las 17:00.

Mañana y madrugada: El problema de nieve venteada reciente es la principal fuente de peligro. Las placas de viento más recientes pueden desencadenarse al paso de un solo montañero en laderas umbrías inclinadas. Los aludes son de tamaño en general pequeño.

Tarde: Con la intensificación de las nevadas, en el transcurso de la jornada el número y la extensión de estos lugares peligrosos aumentará. En todas las orientaciones, las placas de viento, hasta ahora pequeñas, aumentarán de tamaño claramente.

Son posibles cada vez más numerosas avalanchas de deslizamiento basal de tamaño mediano. Sobre todo en las laderas herbosas inclinadas y en los sectores con fuertes acumulaciones de nieve nueva. Hacia última hora de la tarde la actividad de aludes naturales disminuirá progresivamente.

### Manto nivoso

**Patrones de peligro**

pp.6: frío, nieve suelta y viento

pp.2: deslizamientos

En una zona amplia se prevén de 20 a 40 cm de nieve, localmente más. A partir de la mañana el viento soplará de fuerte a muy fuerte. La nieve reciente y la nieve venteada se depositarán encima de capas blandas. En el transcurso de la jornada las placas de viento aumentarán de tamaño claramente.

La nieve antigua es en algunos casos débil, con una superficie formada por nieve de débil cohesión que reposa sobre una costra de rehielo apenas portante. Sobre todo en las laderas umbrías inclinadas en las zonas de alta montaña.

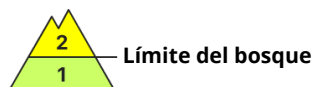
### Tendencia



A consecuencia de la nieve reciente y el viento muy fuerte, fuerte aumento del peligro de aludes. La situación de aludes es crítica. Con la intensificación de las nevadas, son posibles avalanchas naturales de tamaño mediano y a menudo grande.

## Grado de Peligro 3 - Notable

**AM:**



**Tendencia: peligro de aludes en aumento**  
 en Sábado 05 12 2020

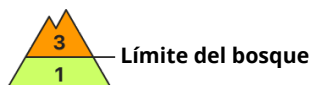


Nieve  
 venteada



Límite del bosque

**PM:**



**Tendencia: peligro de aludes en aumento**  
 en Sábado 05 12 2020



Nieve  
 venteada



Límite del bosque

A consecuencia de la nieve reciente y el viento fuerte, aumento del peligro de aludes. A partir de ahora, el boletín de peligro de aludes se publicará cada día a las 17:00.

El problema de nieve venteada reciente es la principal fuente de peligro. Las nuevas acumulaciones de nieve venteada ya pueden desencadenarse al paso de un solo montañero sobre todo en laderas umbrías inclinadas por encima del límite del bosque. Los lugares tan peligrosos son fáciles de reconocer por un montañero experto. Los aludes son de tamaño en general pequeño.

Con la intensificación de las nevadas, en el transcurso de la jornada el número de los lugares peligrosos aumentará. En todas las orientaciones, las placas de viento, hasta ahora pequeñas, aumentarán de tamaño claramente.

Última hora de la tarde: Con la llegada de la lluvia intensa, la actividad de aludes naturales disminuirá progresivamente. Esto se aplica especialmente en las laderas umbrías inclinadas por encima del límite del bosque. Los aludes son como mínimo de tamaño en general pequeño.

## Manto nivoso

**Patrones de peligro**

pp.6: frío, nieve suelta y viento

En una zona amplia se prevén de 10 a 20 cm de nieve, localmente más. A partir de la mañana el viento soplará de fuerte a muy fuerte. En el transcurso de la jornada las placas de viento aumentarán de tamaño claramente.

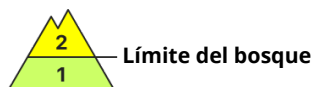
La nieve reciente y la nieve venteada descansan a menudo encima de capas blandas. La nieve antigua es en algunos casos débil, con una superficie formada por nieve de débil cohesión que reposa sobre una costra de rehielo apenas portante. Sobre todo en las laderas umbrías inclinadas por encima del límite del bosque.



## Tendencia

A consecuencia de la nieve reciente y el viento muy fuerte, fuerte aumento del peligro de aludes. La situación de aludes es crítica. Con la intensificación de las nevadas, son probables avalanchas naturales de tamaño grande y, localmente, muy grande.

## Grado de Peligro 2 - Limitado



**Tendencia: peligro de aludes en aumento**  
en Sábado 05 12 2020



Nieve  
venteada



Límite del bosque

El problema de nieve venteada reciente es la principal fuente de peligro. A partir de ahora, el boletín de peligro de aludes se publicará cada día a las 17:00.

Las nuevas acumulaciones de nieve venteada pueden, en algunos casos, desencadenarse al paso de un solo montañero sobre todo en laderas umbrías inclinadas por encima del límite del bosque. Los lugares tan peligrosos son resultan fáciles de reconocer por un montañero experto. Los aludes son de tamaño en general pequeño. El número y la dimensión de los lugares peligrosos aumentarán en el transcurso de la jornada.

### Manto nivoso

#### Patrones de peligro

pp.6: frío, nieve suelta y viento

En una zona amplia se prevén de 5 a 15 cm de nieve. A partir de la mañana el viento soplará de fuerte a muy fuerte. En el transcurso de la jornada las placas de viento, hasta ahora pequeñas, aumentarán de tamaño.

La nieve antigua es en algunos casos débil, con una superficie formada por nieve de débil cohesión que reposa sobre una costra de rehielo apenas portante. Sobre todo en las laderas umbrías inclinadas por encima del límite del bosque. Por debajo del límite del bosque no hay suficiente nieve para la práctica de los deportes de invierno.

### Tendencia

A consecuencia de la nieve reciente y el viento fuerte, aumento del peligro de aludes.